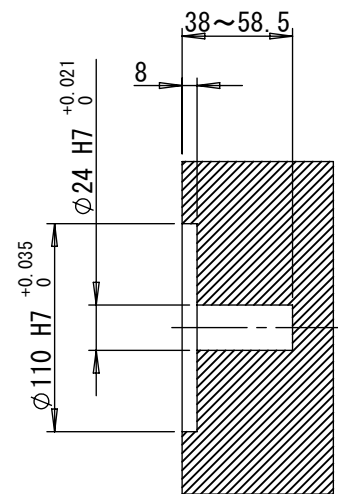
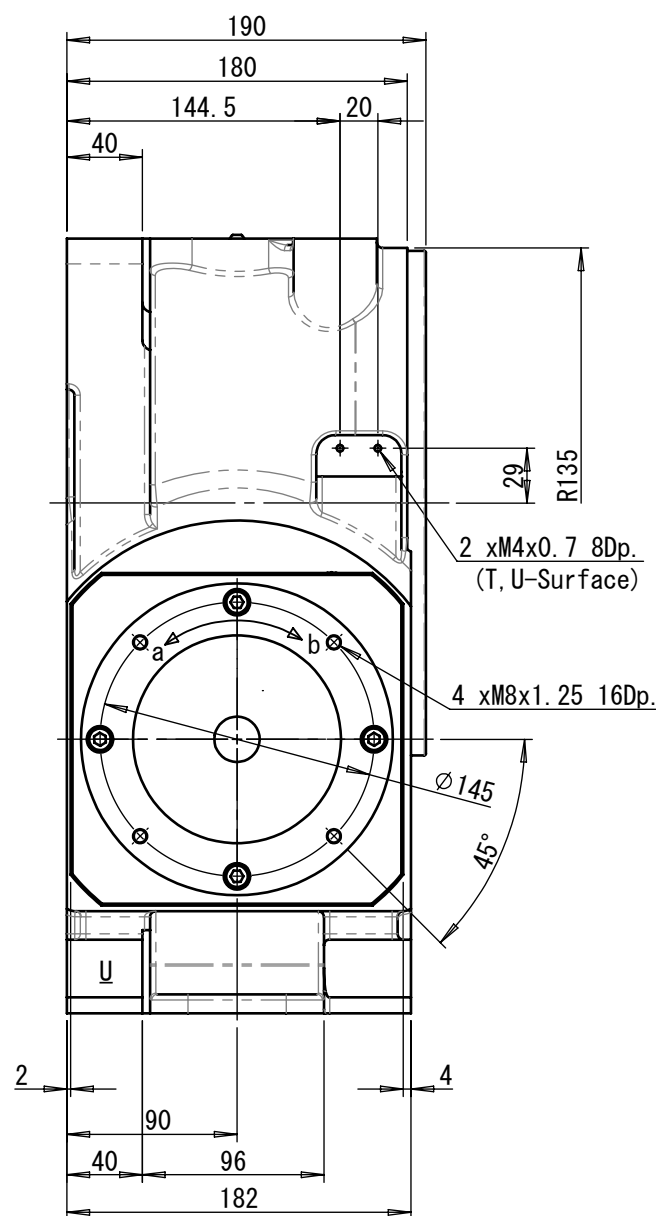
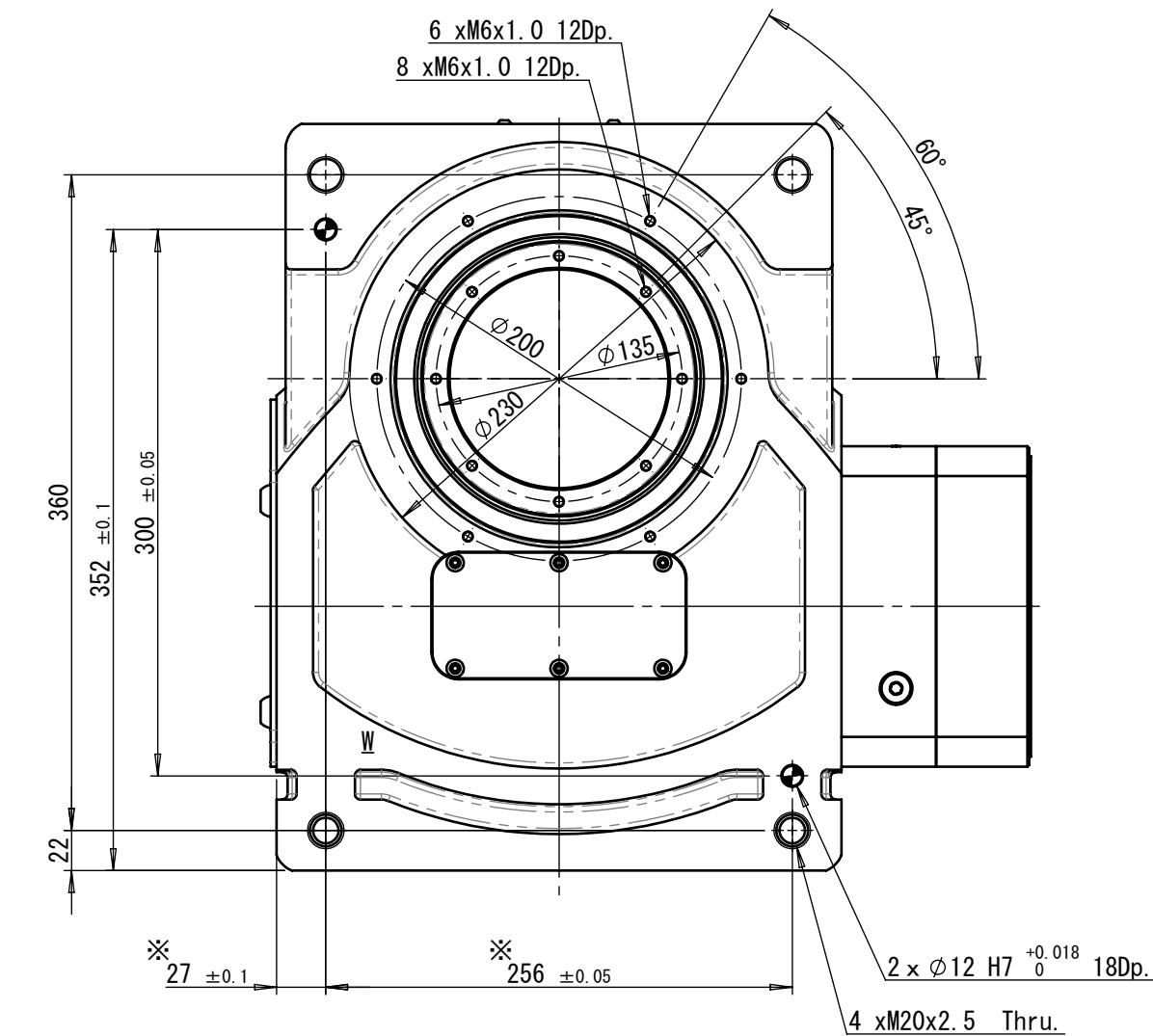


機械仕様 SPECIFICATION
製品コード MODEL CODE : SP060-140U-AN-Z

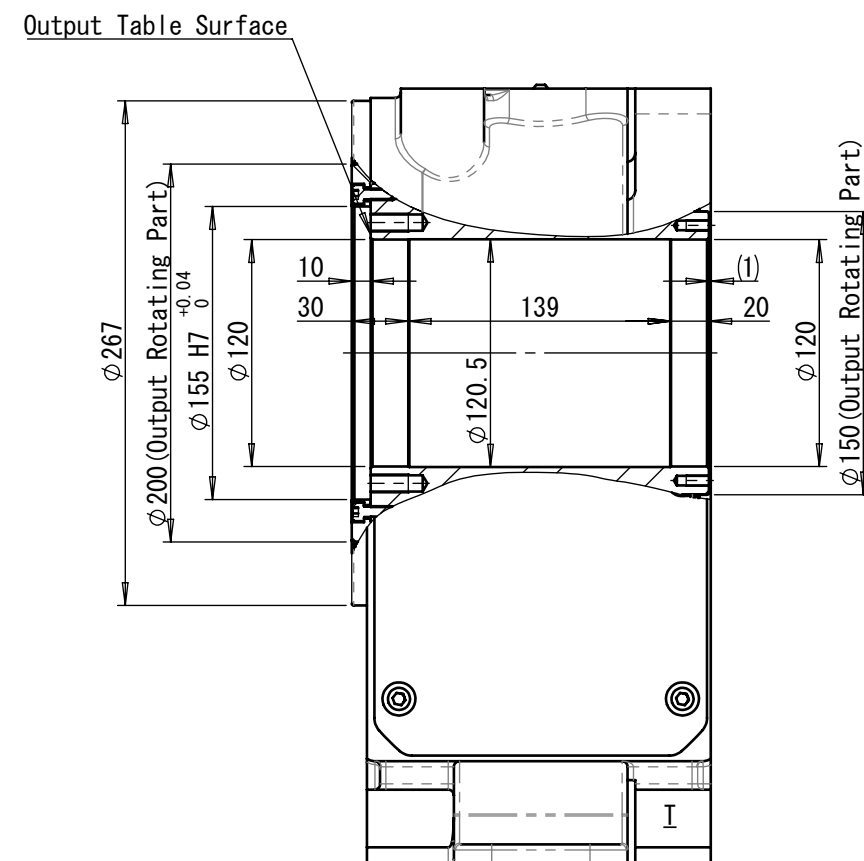
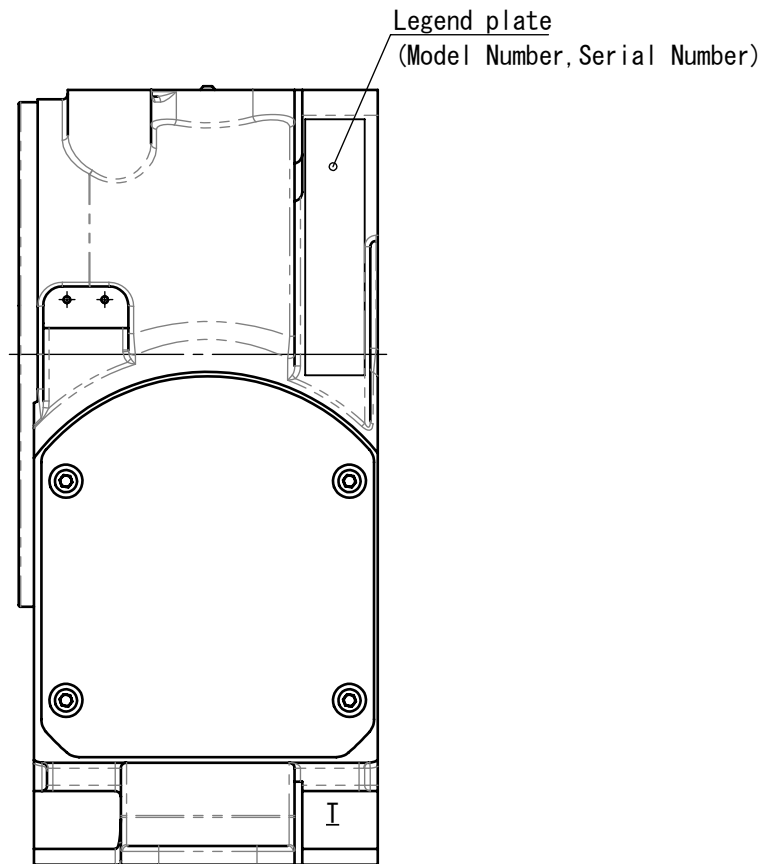
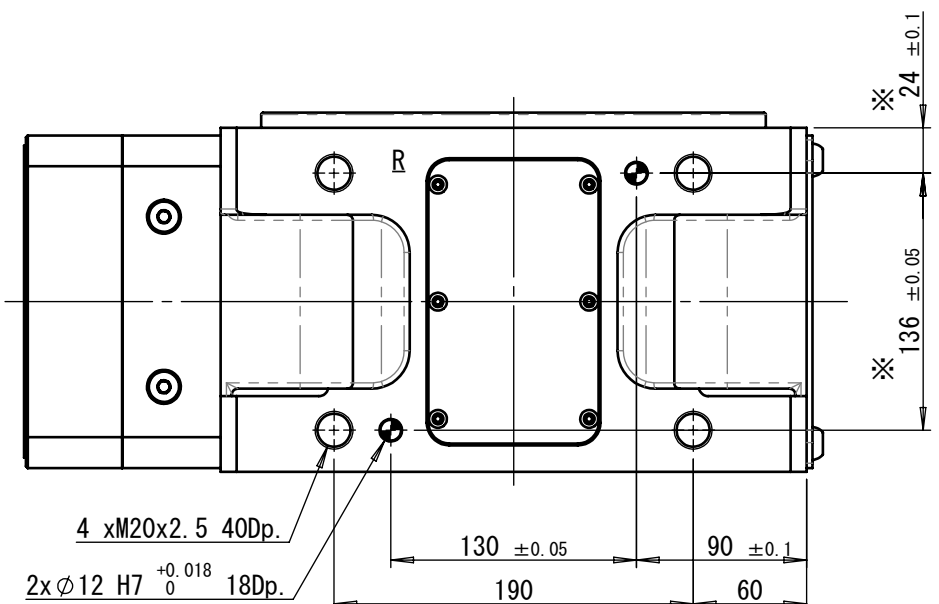
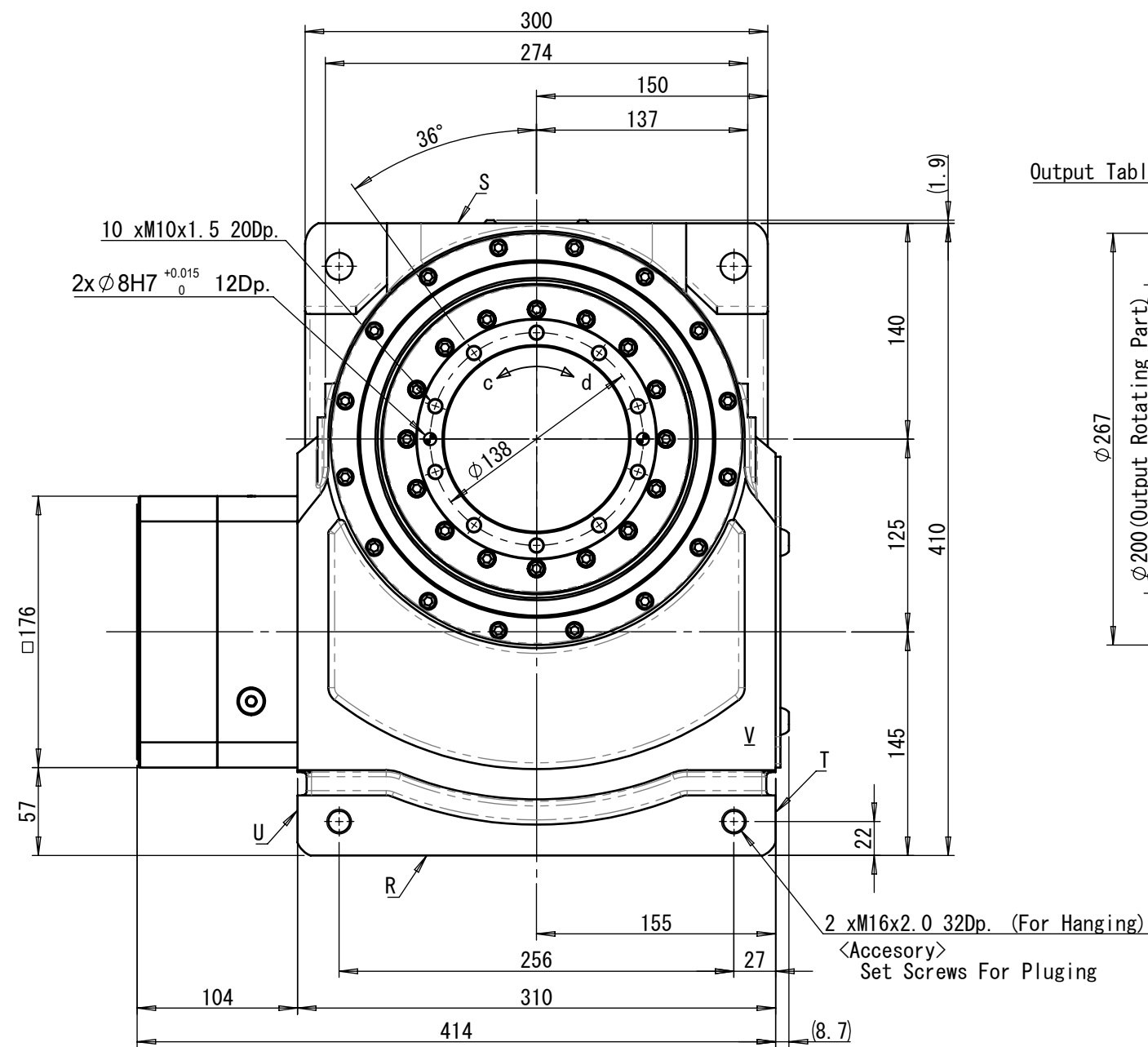
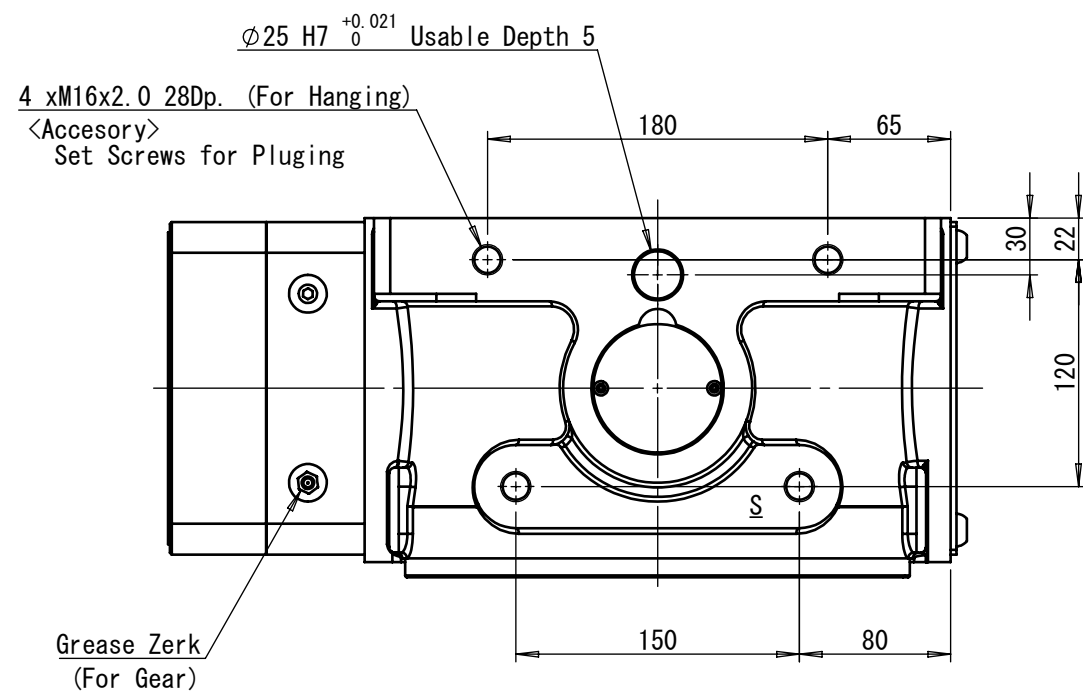
出力テーブル径 OUTPUT TABLE DIAMETER	φ155 [mm]
出力中空径 OUTPUT HOLLOW BORE DIAMETER	φ120 [mm]
許容積載質量 ALLOWABLE WORKLOAD	600 [kg.]
許容モーメント荷重 ALLOWABLE MOMENT LOAD Note. 2	1795 [N・m]
減速比 GEAR RATIO	1/140
回転角度 ROTATION ANGLE	0~360°
最高回転速度 MAX. ROTATION SPEED	30min ⁻¹ (180° /sec)
繰り返し精度 REPEATABILITY	±0.03mm (R=250mm)
瞬時最大許容トルク MOMENTARY MAX. ALLOWABLE TORQUE	2720 [N・m]
起動停止上限トルク START/STOP LIMIT TORQUE	1350 [N・m]
入力軸換算内部慣性モーメント INTERNAL INERTIA @ INPUT	3.69×10 ⁻⁴ [kg・m ²]
入出力回転方向 DIRECTION OF INPUT-OUTPUT ROTATION	a-d, b-c
塗装色 PAINTING COLOR	BLACK
製品質量 WEIGHT	120 [kg.]
潤滑グリス LUBRICATION GREASE	JX ENERGY EPNOC

Note.

- ※部位置寸法公差はφ12H7穴のみに適用されます。
The tolerance of ※ pitch dimensions are only for φ12H7 dowel holes.
- 許容モーメント荷重は取付向き、積載荷重により異なります。
Catalog記載の許容モーメント線図をご参照ください。
Allowable moment load depends on mounting position and workload.
Please refer to allowable moment chart on the SP catalog.



モータ取付部詳細図
Detail of motor attachment



3			
2			
1			
Correction		Sign	Date
Model	<i>RollerDrive</i> SP060-140U-AN-Z	CERTIFIED PRINT	
Draw.No.		SP0609V0818-000	