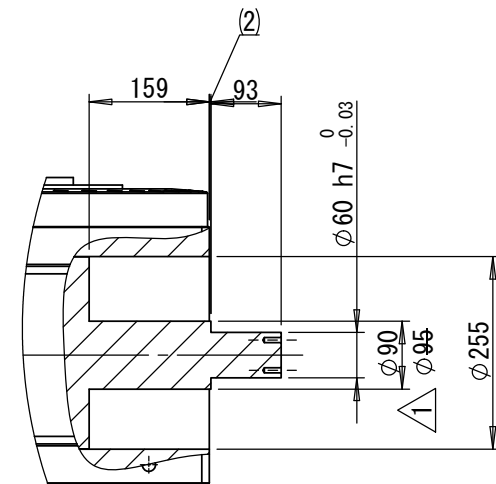
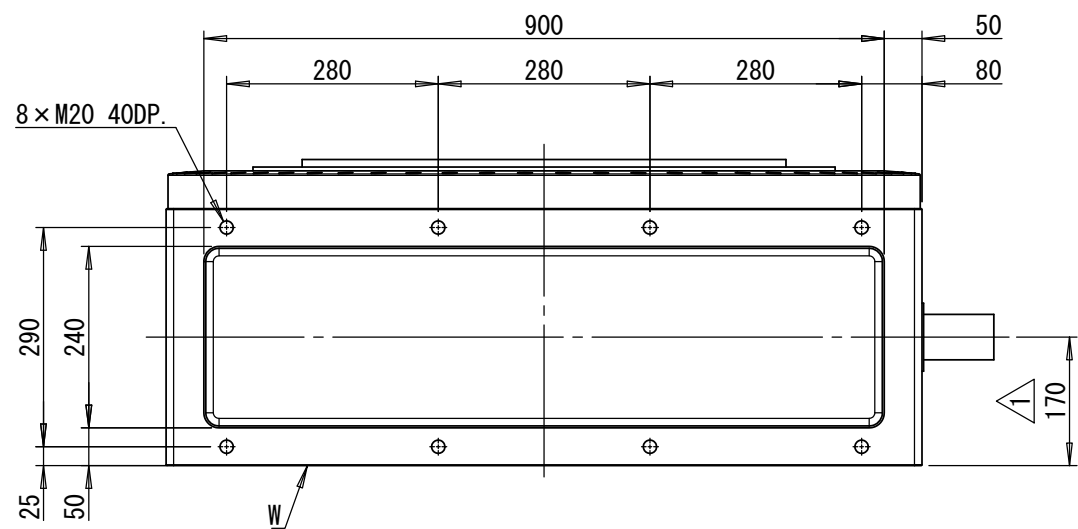
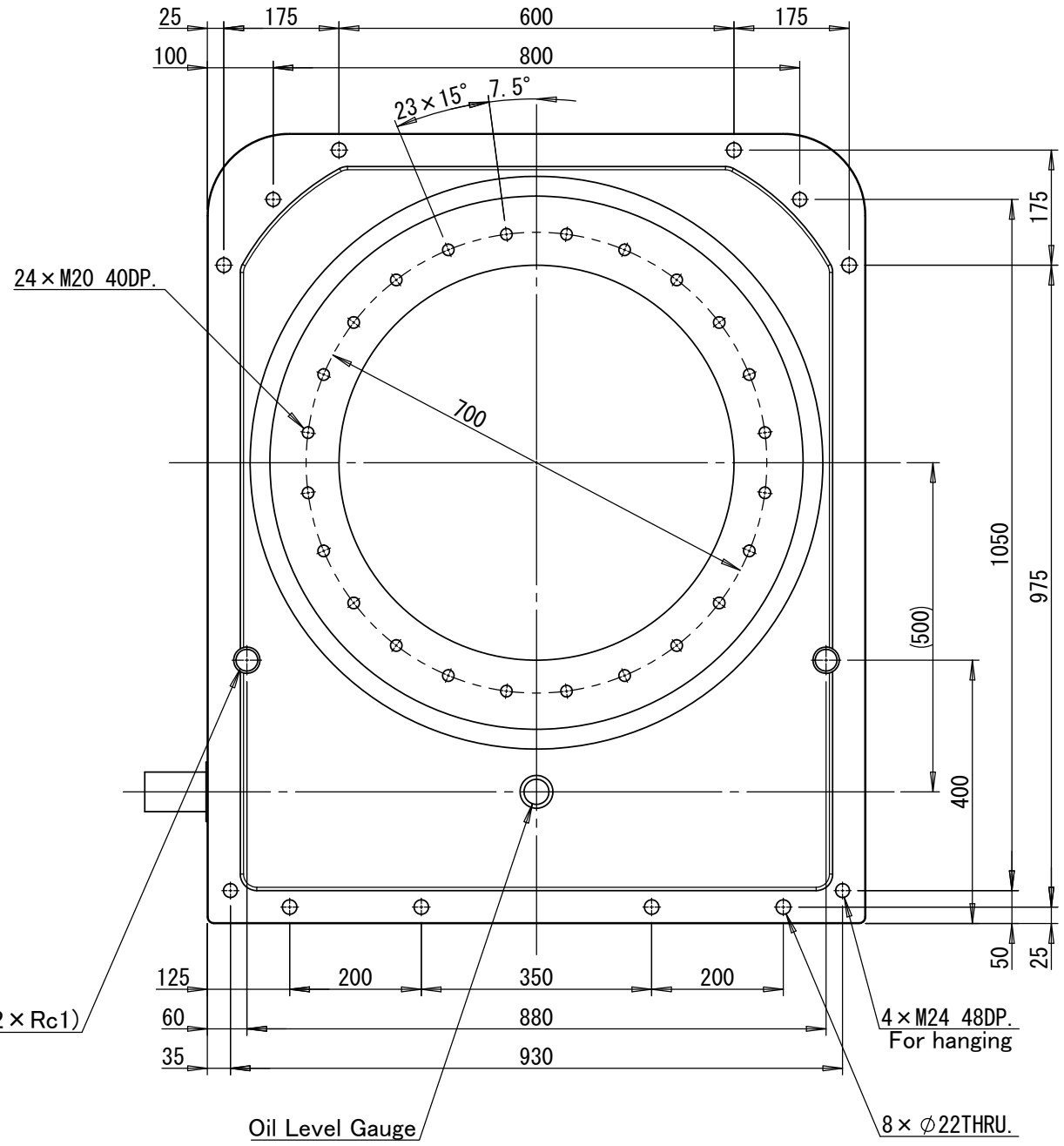
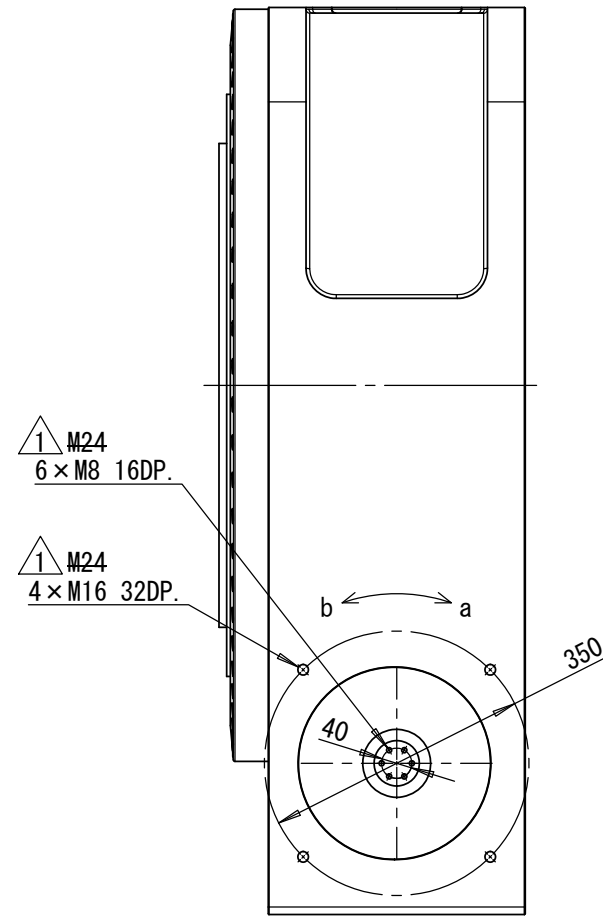
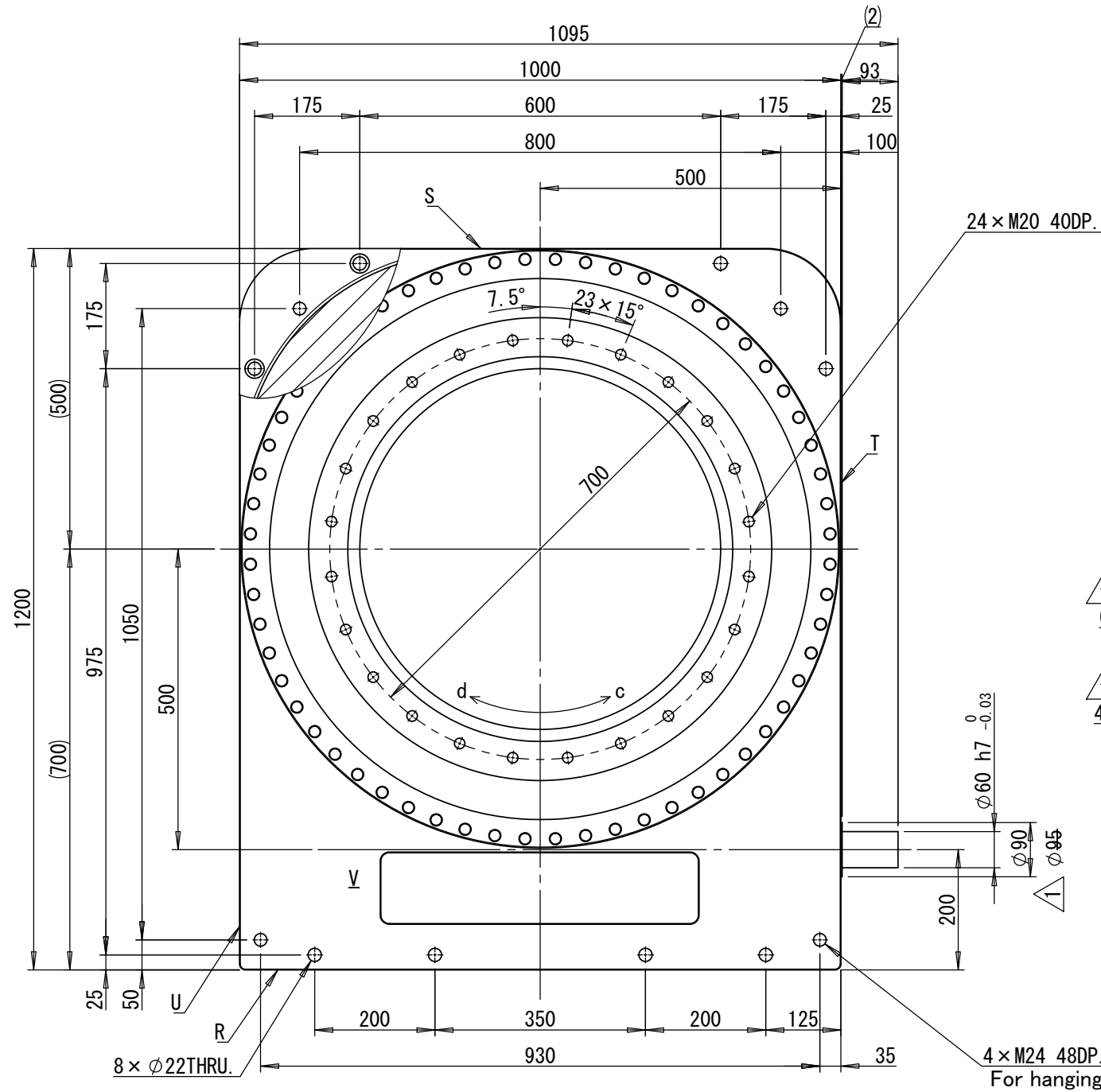
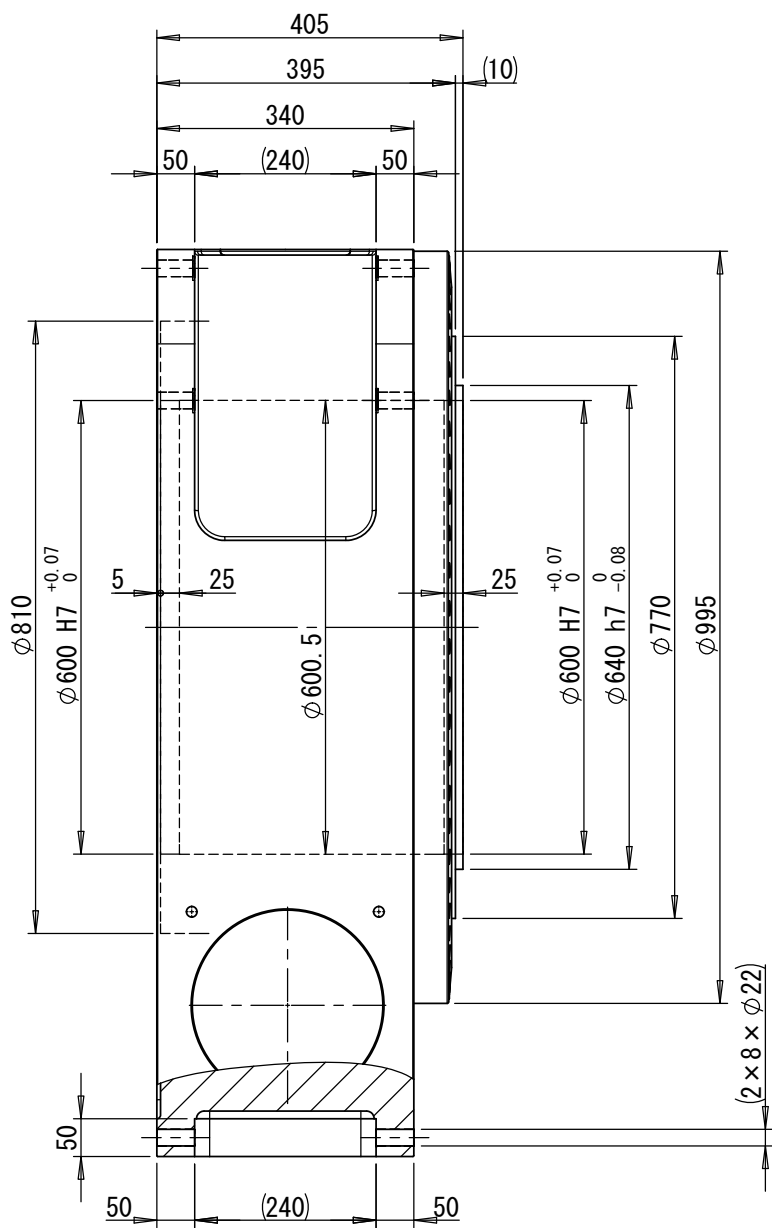


Product Code		Inertia ($\text{kg} \cdot \text{m}^2$)*1
RU500-403T-00	RU500-403T-00-A	3.87×10^{-1}




Notes.
*1 慣性モーメント(イナーシャ)は入力軸換算値とする。
The moment of inertia is on input shaft.



入力軸部詳細図
Detail of the input shaft

減速比 Reduction ratio	40	
静定格出力トルク Static output torque rating	34,950	N · m
動定格出力トルク Dynamic output torque rating	上図参照	N · m
最高出力回転数 Maximum output speed	20	min^{-1}
定格出力回転数 Nominal output speed	12	min^{-1}
位置決め精度 Positioning accuracy	40	arcsec以下
繰返し精度 Repeatability	±5	arcsec以下
出力軸アキシャル振れ(V面) Axial runout of output surface (V)	10	μm 以下
出力軸ラジアル振れ(V面) Radial runout of output outer diameter (V)	10	μm 以下
出力軸許容アキシャル荷重 Maximum axial load of output	180,000	N
出力軸許容ラジアル荷重 Maximum radial load of output	150,000	N
出力軸許容モーメント荷重 Maximum moment load of output	200,000	N · m
入出力軸回転方向 Direction of input-output shafts rotation	a-d, b-c	
製品概略質量 Weight	1,585	kg

Scale	1:10	Date	15/Dec/2015
Designer	Y. Tomiyama	Checker	K. Iida
Draftsman	K. Koike	Assent	K. Iida

			
			
	Correction of the drawing	01	K. Koike
	Correction		22/Jun/2016
Model	<i>RollerDrive</i> RU500-403T-00		Sign
			Date
		CERTIFIED PRINT	
Draw.No.			
RU5001K3312-001			