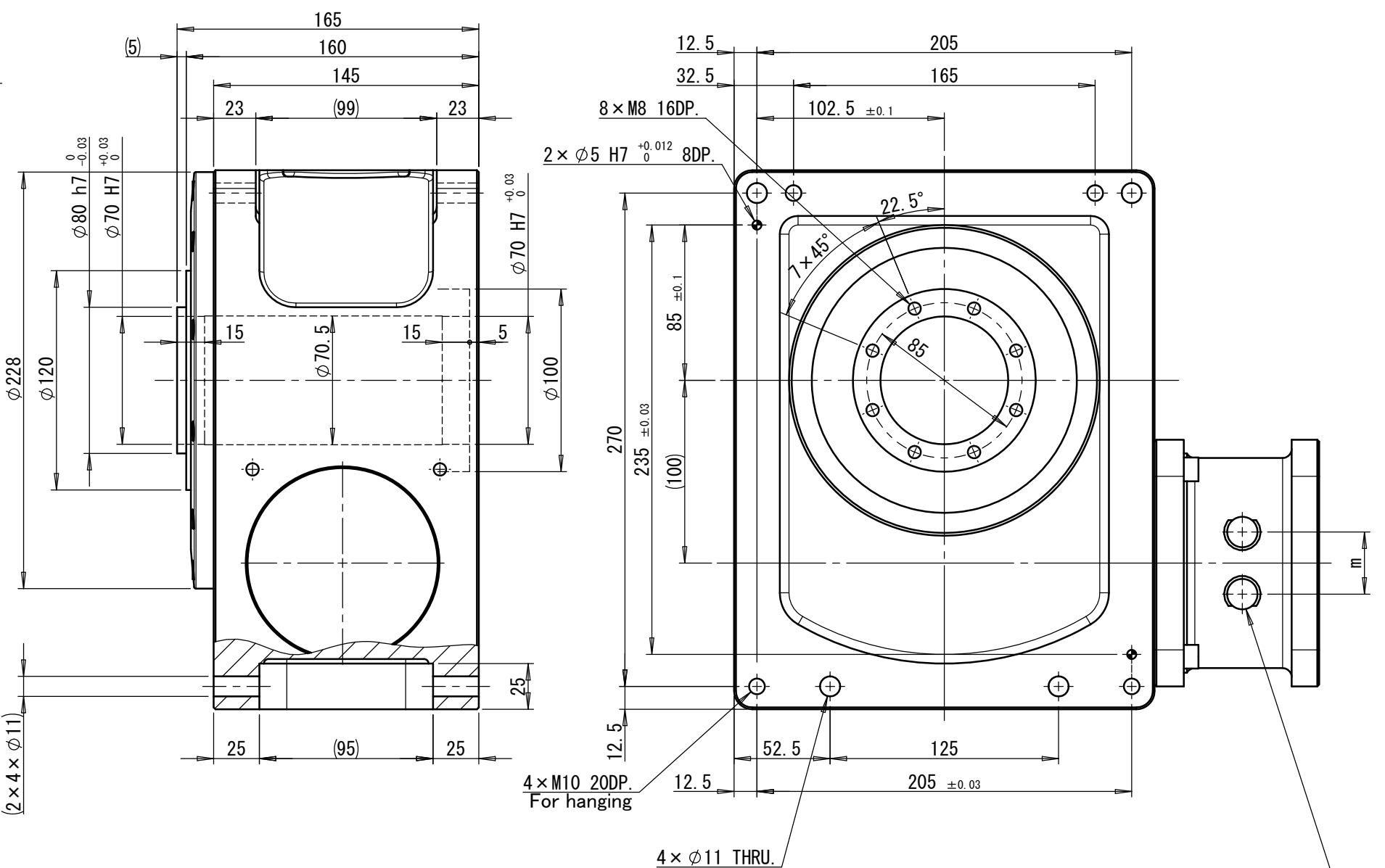
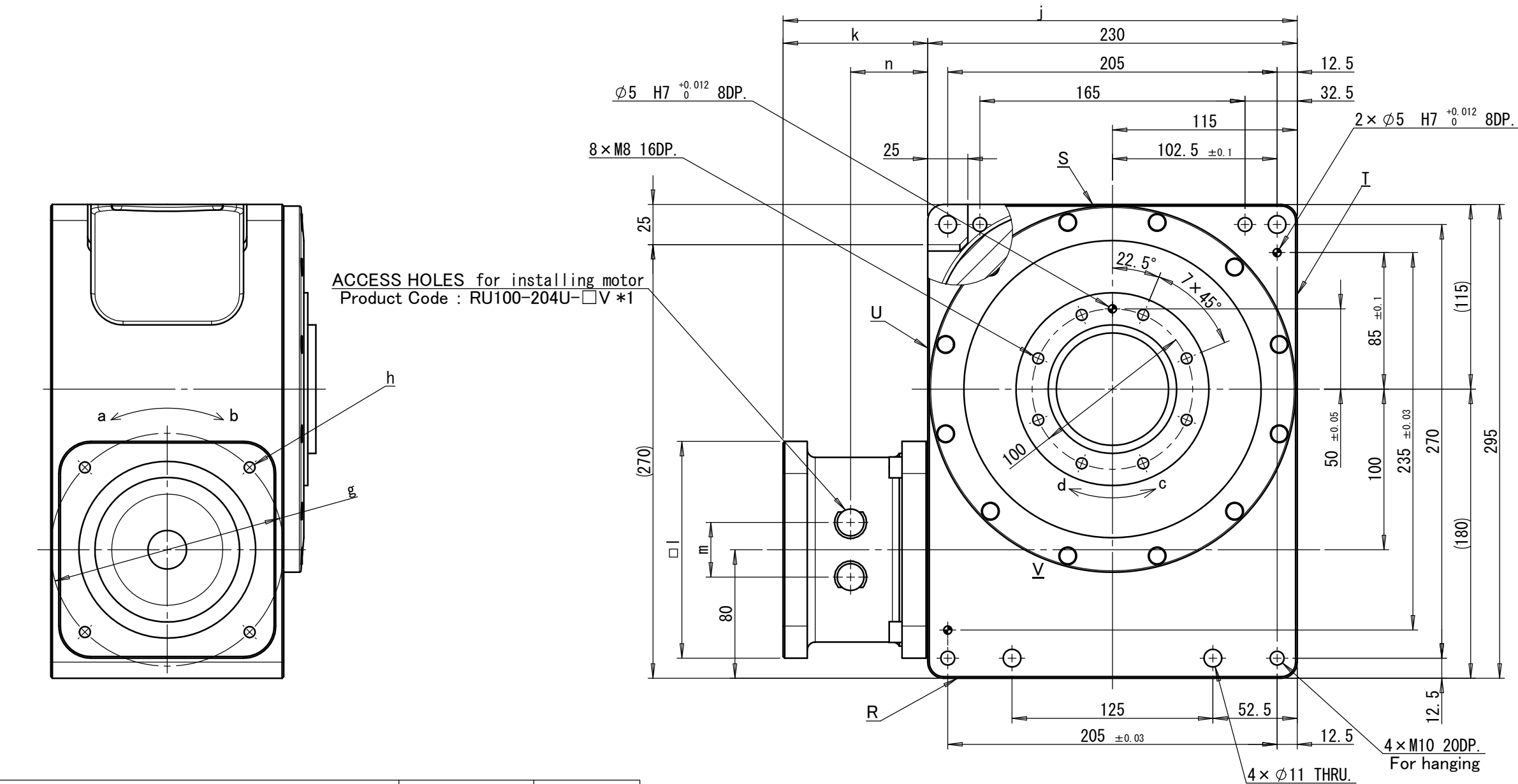


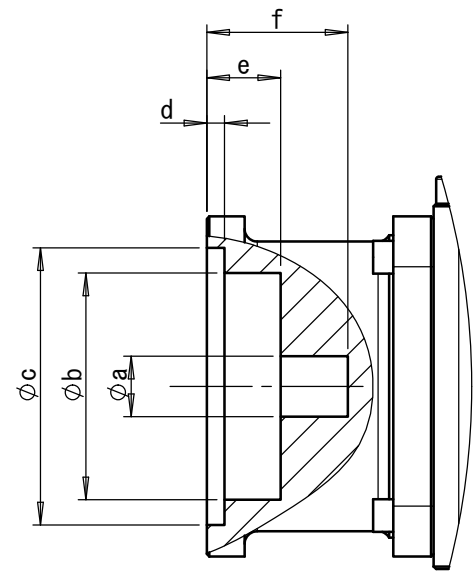
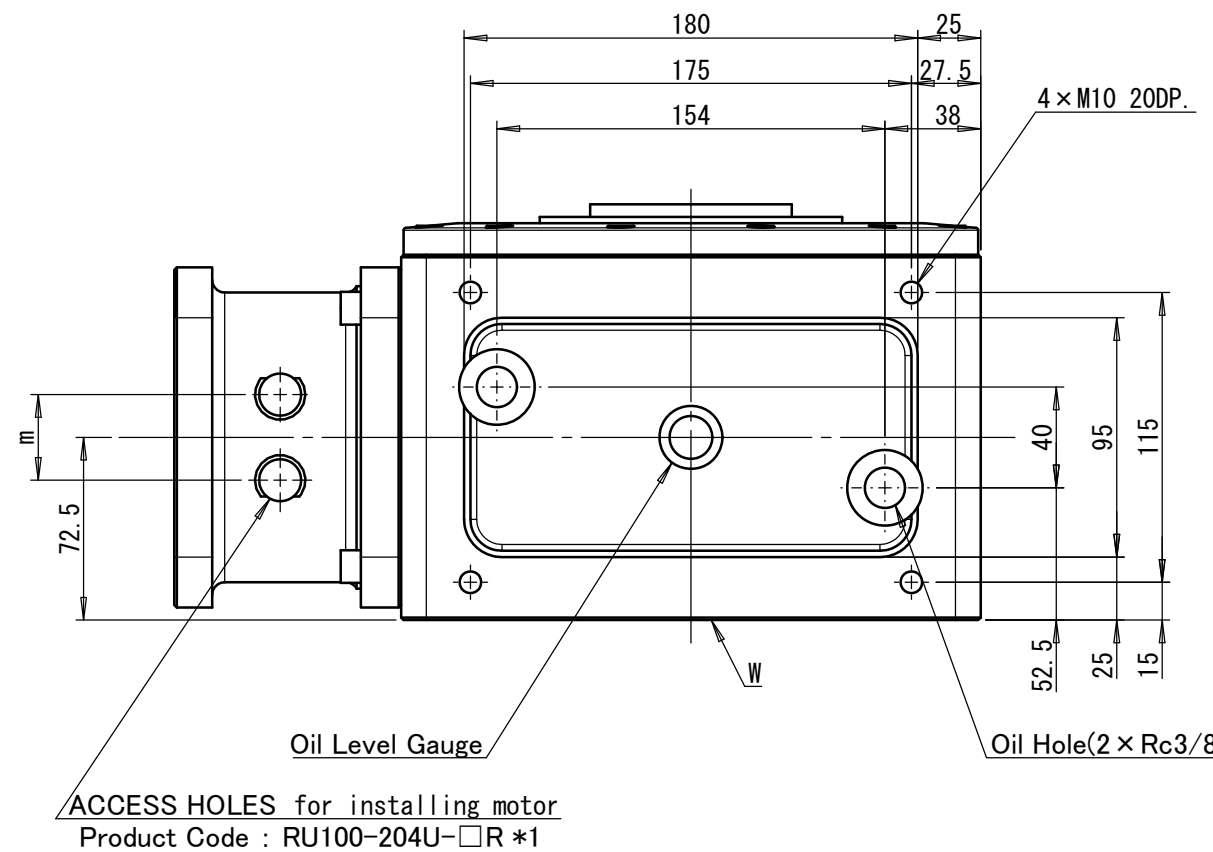
7		8				10				11				12				13	
Product Code		a	b	c	d	Dimensions				j	k	l	m	n	Inertia(kg·m ²)*2	Maximum Motor Torque (N·m)*3			
						e	f	g	h										
RU100-204U-BV	RU100-204U-BV-A	19	90	110	7	33.3	55~60	145	4×M8 15DP.	320	90	135	34	48	6.96×10 ⁻⁴	53.33			
RU100-204U-BW	RU100-204U-BW-A	19	90	110	7	33.3	55~60	145	4×M8 15DP.	320	90	135	34	48	6.96×10 ⁻⁴	53.33			
RU100-204U-BR	RU100-204U-BR-A	19	90	110	7	33.3	55~60	145	4×M8 15DP.	320	90	135	34	48	6.96×10 ⁻⁴	53.33			
RU100-204U-BS	RU100-204U-BS-A	19	90	110	7	33.3	55~60	145	4×M8 15DP.	320	90	135	34	48	6.96×10 ⁻⁴	53.33			
RU100-204U-CV	RU100-204U-CV-A	22	90	110	7	33.3	55~60	145	4×M8 15DP.	320	90	135	34	48	6.96×10 ⁻⁴	53.33			
RU100-204U-CW	RU100-204U-CW-A	22	90	110	7	33.3	55~60	145	4×M8 15DP.	320	90	135	34	48	6.96×10 ⁻⁴	53.33			
RU100-204U-CR	RU100-204U-CR-A	22	90	110	7	33.3	55~60	145	4×M8 15DP.	320	90	135	34	48	6.96×10 ⁻⁴	53.33			
RU100-204U-CS	RU100-204U-CS-A	22	90	110	7	33.3	55~60	145	4×M8 15DP.	320	90	135	34	48	6.96×10 ⁻⁴	53.33			
RU100-204U-DV	RU100-204U-DV-A	24	90	110	7	33.3	55~60	145	4×M8 15DP.	320	90	135	34	48	6.96×10 ⁻⁴	53.33			
RU100-204U-DW	RU100-204U-DW-A	24	90	110	7	33.3	55~60	145	4×M8 15DP.	320	90	135	34	48	6.96×10 ⁻⁴	53.33			
RU100-204U-DR	RU100-204U-DR-A	24	90	110	7	33.3	55~60	145	4×M8 15DP.	320	90	135	34	48	6.96×10 ⁻⁴	53.33			
RU100-204U-DS	RU100-204U-DS-A	24	90	110	7	33.3	55~60	145	4×M8 15DP.	320	90	135	34	48	6.96×10 ⁻⁴	53.33			

Notes.


- *1 モータ軸締結用アクセスホールは製品コードに該当する箇所2箇所のみ加工。
Only two access holes for assembling motor is specified by attachment code to be machined.
- *2 慣性モーメント(イナーシャ)はモータ軸換算値とする。(モータイナーシャは含まない)。
The moment of inertia is on motor shaft except for motor of inertia.
- *3 サーボモータは上表最大モータトルク以下で使用のこと。
Do not operate the servo motor more than specified maximum motor torque which is on above table.



減速比 Reduction ratio	20	
静定格出力トルク Static output torque rating	1,000	N・m
動定格出力トルク Dynamic output torque rating	上図参照	N・m
最高出力回転数 Maximum output speed	150	min ⁻¹
定格出力回転数 Nominal output speed	45	min ⁻¹
位置決め精度 Positioning accuracy	40	arcsec以下
繰返し精度 Repeatability	±5	arcsec以下
出力軸アキシアル振れ(V面) Axial runout of output surface (V)	10	μm以下
出力軸ラジアル振れ(V面) Radial runout of output outer diameter (V)	10	μm以下
出力軸許容アキシアル荷重 Maximum axial load of output	21,000	N
出力軸許容ラジアル荷重 Maximum radial load of output	18,000	N
出力軸許容モーメント荷重 Maximum moment load of output	1,700	N・m
入出力軸回転方向 Direction of input-output shafts rotation	a-d、b-c	
製品概略質量 Weight	50	kg



モータ取付部詳細図
Detail of the motor attachment

		Scale 1:3	Date 07/Dec/2015
Designer K. Katsumata		Checker K. Iida	
Draftsman K. Koike		Assent K. Iida	

③			
②	Correction of the drawing	11	K. Koike 20/Jun/2016
①	Changing the product code	10	K. Koike 11/Apr/2016
	Correction		Sign Date
Model	<i>RollerDrive</i> RU100-204U		CERTIFIED PRINT
Draw.No.			
RU1001K3218-011			