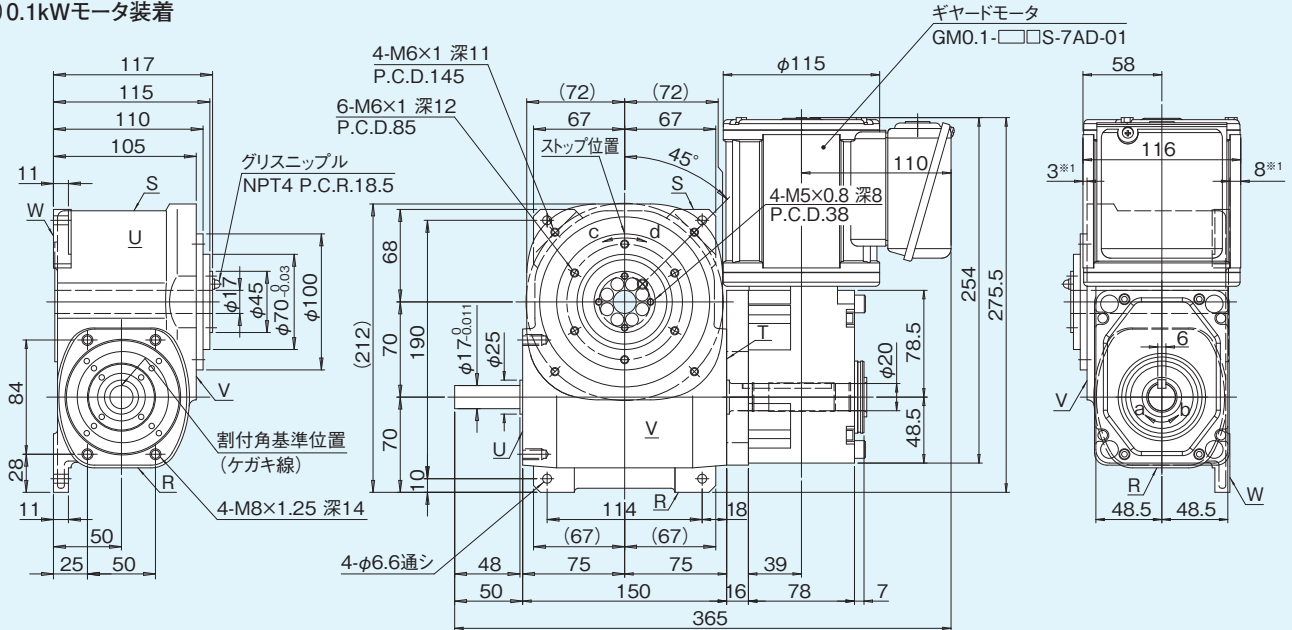


7AD

7AD 寸法図

[単位: mm]

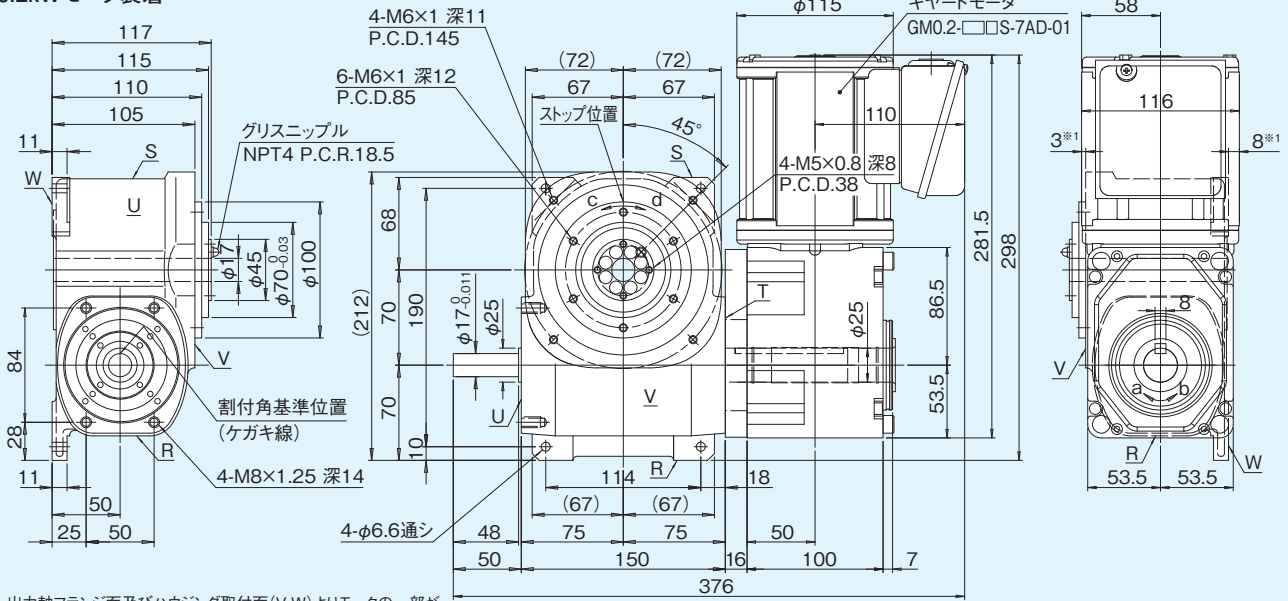
(a) 0.1kWモータ装着



- *1 ハウジング取付面(V,W)よりモータの一部がはみ出す為、テーブル等の取付部品や据付けベースと干渉が生じます。はみ出し量はモータの取付誤差等により若干変動しますので、取付部品の形状は5mm以上余裕を持ってニゲを設けてください。
- *2 図中のカッコ寸法は鋳物寸法であることを示しております。

図 7AD-1

(b) 0.2kWモータ装着



- *1 出力軸フランジ面及びハウジング取付面(V,W)よりモータの一部がはみ出す為、テーブル等の取付部品や据付けベースと干渉が生じます。はみ出し量はモータの取付誤差等により若干変動しますので、取付部品の形状は5mm以上余裕を持ってニゲを設けてください。
- *2 図中のカッコ寸法は鋳物寸法であることを示しております。

図 7AD-2

インデックス特性表

表 7AD-1

特性項目	記号	単位	数値	特性項目	記号	単位	数値	特性項目	記号	単位	数値
出力軸の許容スラスト荷重	P ₁	N	3100	入力軸の許容スラスト荷重	P ₄	N	1860	1 D W E L L の割出精度		sec	±30
出力軸の許容ラジアル荷重	P ₂	N	1400	入力軸の最大繰返し曲げ力	P ₅	N	1600	2 D W E L L の割出精度		sec	±60
出力軸の許容トルク	T _s	N·m	トルク能力表参照	入力軸の最大繰返し許容トルク	P ₆	N·m	93.1	繰返し精度		sec	30
出力軸のねじり剛性	K ₁	N·m/rad	1.39×10 ⁵	入力軸のねじり剛性	K ₂	N·m/rad	2.62×10 ⁴	製品質量 (インデックス本体)		kg	15
出力軸の慣性モーメント	J _o	kg·m ²	3.4×10 ⁻³	入力軸の慣性モーメント	J _c	kg·m ²	1.9×10 ⁻³	ハウジング塗装色		アイボリー	
出力軸の許容曲げモーメント	P ₃	N·m	32					ギヤードモータ塗装色		グレー	

注1) 入力軸の慣性モーメントJは、停留時の値です。

1N·m≒0.102kgf·m

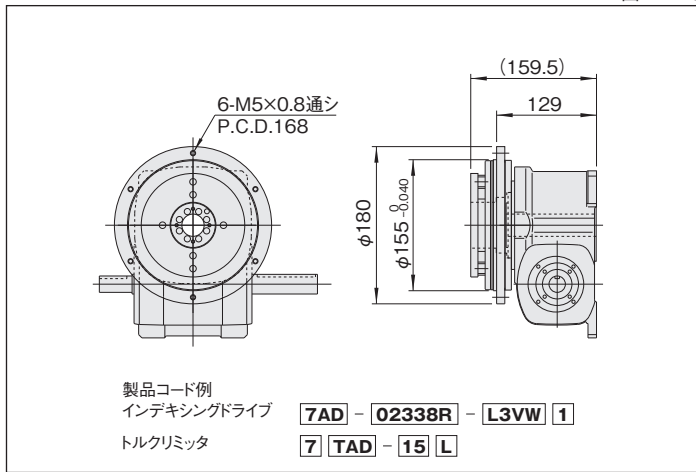
ギヤードモータ特性表

表 7AD-2

製品コード		モータ出力 (kW)	実減速比 (i)	出力回転数 N _M (rpm)		出力許容トルク T _R (N·m)		モータ慣性モーメント J _M (kg·m ²)	質量 (kg)
200/220V仕様	230V仕様			50Hz	60Hz	50Hz	60Hz		
GM0.1-20AS-7AD-01	GM0.1-20BS-7AD-01	0.1	20	75	90	11	8.6	8.0×10 ⁻⁴	6.5
GM0.1-25AS-7AD-01	GM0.1-25BS-7AD-01		25	60	72	13	11		
GM0.1-30AS-7AD-01	GM0.1-30BS-7AD-01		30	50	60	16	13		
GM0.1-40AS-7AD-01	GM0.1-40BS-7AD-01		40	37.5	45	21	18		
GM0.1-50AS-7AD-01	GM0.1-50BS-7AD-01		50	30	36	25	22		
GM0.2-10AS-7AD-01	GM0.2-10BS-7AD-01	0.2	10	150	180	11	9.2	10.0×10 ⁻⁴	8.5
GM0.2-15AS-7AD-01	GM0.2-15BS-7AD-01		15	100	120	17	14		
GM0.2-20AS-7AD-01	GM0.2-20BS-7AD-01		20	75	90	23	19		
GM0.2-25AS-7AD-01	GM0.2-25BS-7AD-01		25	60	72	27	24		
GM0.2-30AS-7AD-01	GM0.2-30BS-7AD-01		30	50	60	33	27		
GM0.2-40AS-7AD-01	GM0.2-40BS-7AD-01		40	37.5	45	44	37		
GM0.2-50AS-7AD-01	GM0.2-50BS-7AD-01	50	30	36	55	46			

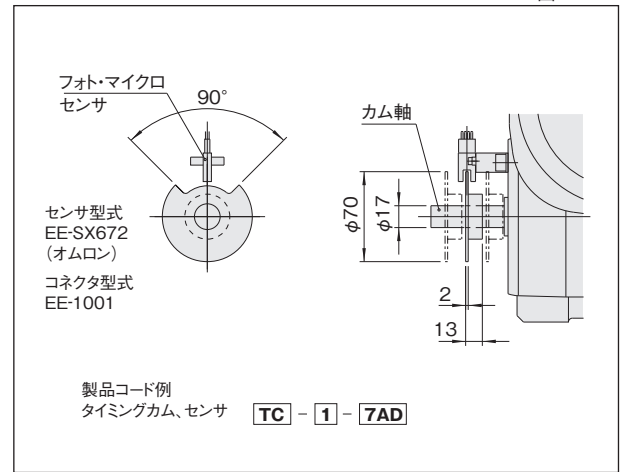
トルクリミッタ装着 (オプション)

図 7AD-3



タイミングカム-フォトセンサ装着

図 7AD-4

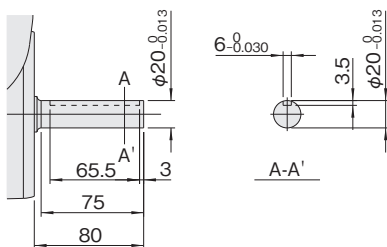


注意事項

- ギヤードモータの取付姿勢は、寸法図 (図7AD-1, 図7AD-2) に記載されたものが標準仕様です。
- 7ADには、0.1kWと0.2kWのモータを装着できます。ただし、モータ容量によりギヤードモータの取付部中空径が異なりますので、ご購入後の交換はできません。
- 7ADには、トルクリミッタ7TADの装着が可能です。
- 両側入力軸仕様の場合には、必要に応じて3セットまでのタイミングカムとセンサを装着できます。タイミングカムの切り欠角 (90°) は調整できません。

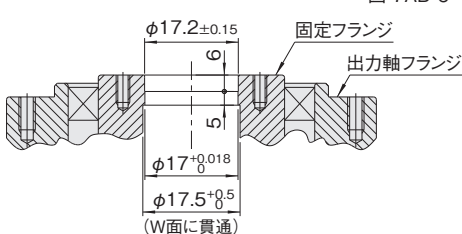
標準単体仕様の入力軸 (T面側)

図 7AD-5



出力固定フランジ部詳細

図 7AD-6



姿勢によるオイル栓、レベル、ドレンの位置と油量

図 7AD-7

姿勢	1	2	5
説明図			
油量 (ℓ)	0.4	0.7	0.8

注意事項

- 姿勢による各位置は上から、オイル栓 (PT1/4)、レベル (VA-01)、ドレン (PT1/4) の順になっています。(図7AD-7)
- 姿勢は、インデクシングドライブのコード i に対応しています。
- 油量はカム形状、カムフォロアの本数などで変わりますので概算値を記載しています。

9AD

9AD 寸法図

[単位: mm]

(a) 0.2kWモータ装着

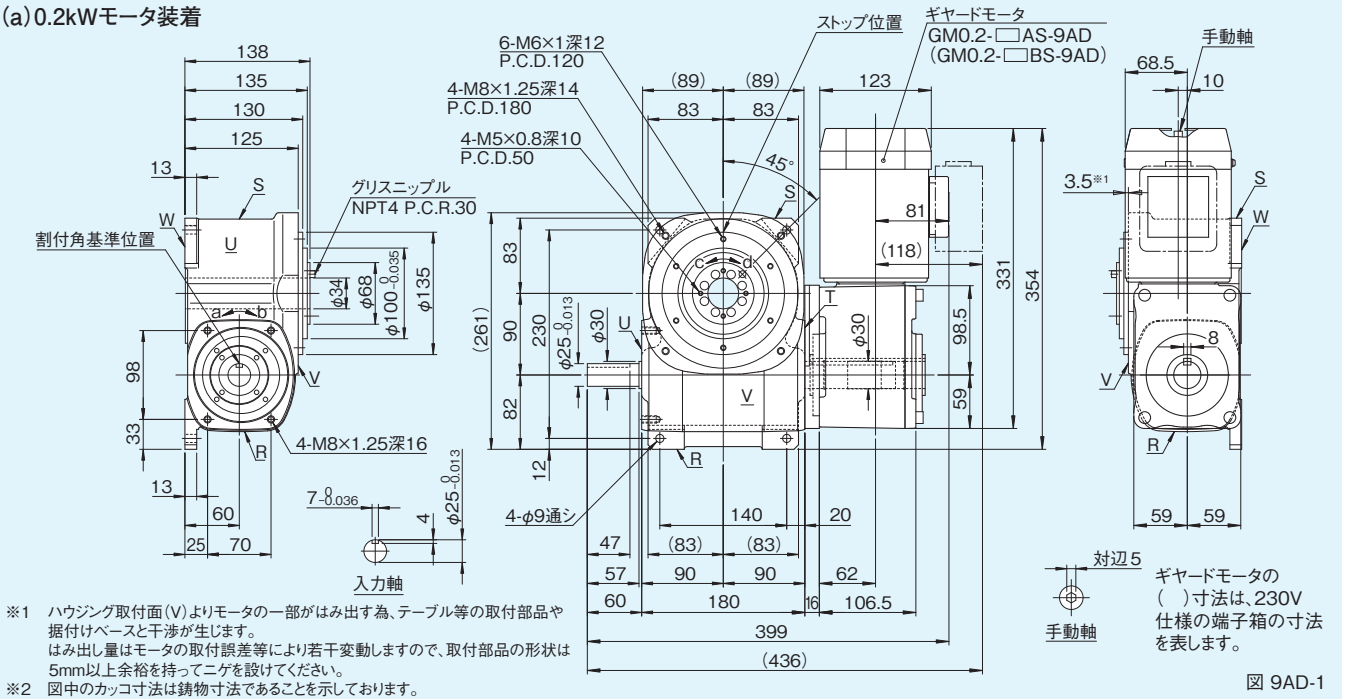


図 9AD-1

(b) 0.4kWモータ装着

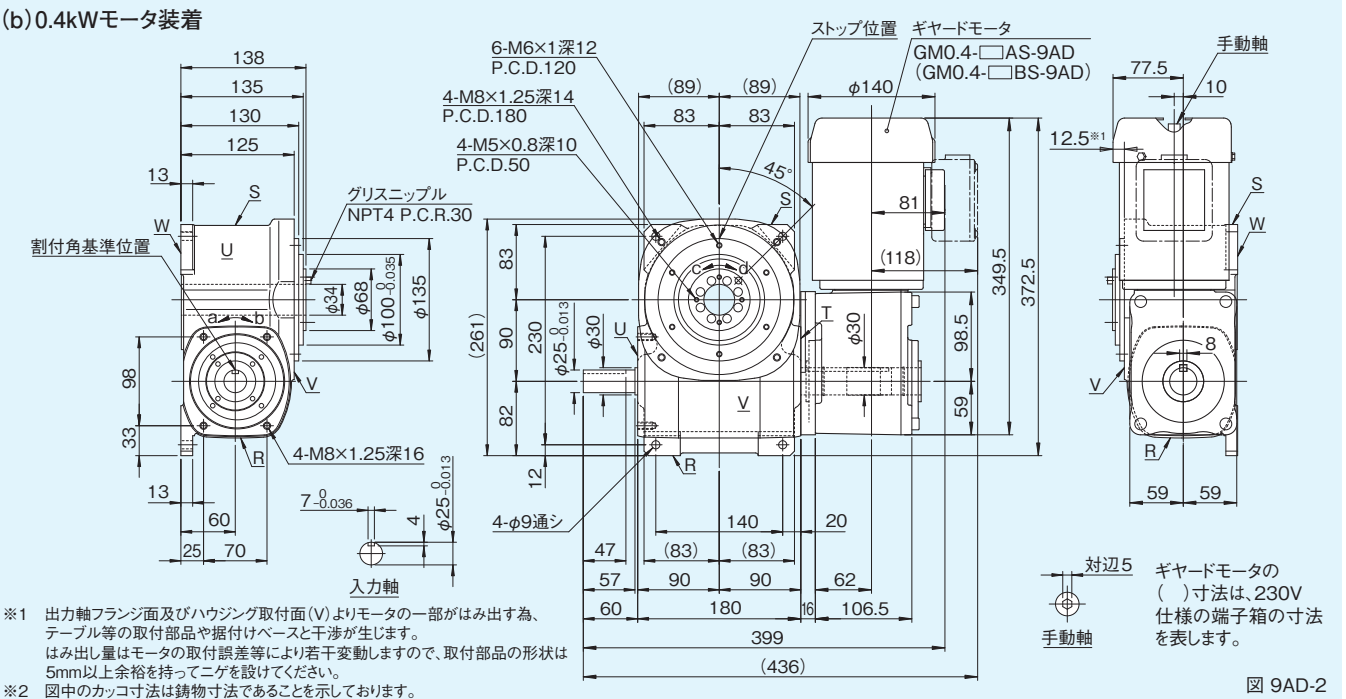


図 9AD-2

インデックス特性表

表 9AD-1

特性項目	記号	単位	数値	特性項目	記号	単位	数値	特性項目	記号	単位	数値
出力軸の許容スラスト荷重	P ₁	N	4900	入力軸の許容スラスト荷重	P ₄	N	2500	1 D W E L L の割出精度		sec	±30
出力軸の許容ラジアル荷重	P ₂	N	2100	入力軸の最大繰返し曲げ力	P ₅	N	2500	2 D W E L L の割出精度		sec	±60
出力軸の許容トルク	T _s	N·m	トルク能力表参照	入力軸の最大繰返し許容トルク	P ₆	N·m	245	繰返し精度		sec	30
出力軸のねじり剛性	K ₁	N·m/rad	2.64×10 ⁵	入力軸のねじり剛性	K ₂	N·m/rad	3.36×10 ⁴	製品質量 (インデックス本体)		kg	24
出力軸の慣性モーメント	J _o	kg·m ²	1.11×10 ⁻²	入力軸の慣性モーメント	J _c	kg·m ²	2.5×10 ⁻³	ハウジング塗装色		アイボリー	
出力軸の許容曲げモーメント	P ₃	N·m	98					ギヤードモータ塗装色		ライトシルバー	

注1) 入力軸の慣性モーメントJは、停留時の値です。

1N·m≒0.102kgf·m

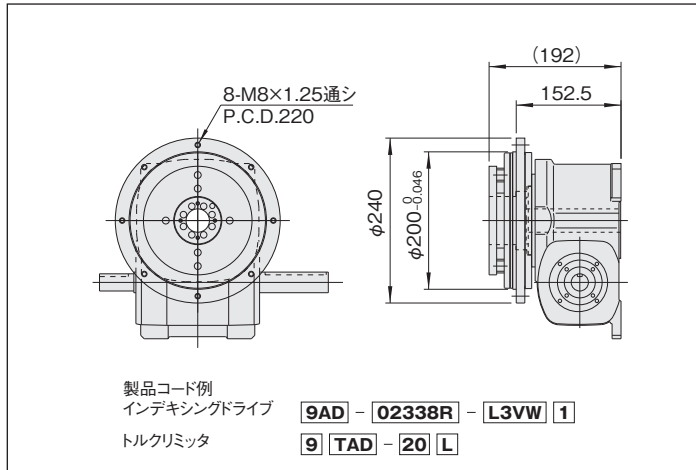
ギヤードモータ特性表

表 9AD-2

製品コード		モータ出力 (kW)	実減速比 (i)	出力回転数 N _M (rpm)		出力許容トルク T _R (N·m)		モータ慣性モーメント J _M (kg·m ²)	質量 (kg)
200/220V仕様	230V仕様			50Hz	60Hz	50Hz	60Hz		
GM0.2-20AS-9AD	GM0.2-20BS-9AD	0.2	20	75	90	22.5	18.6	0.74×10 ⁻³	9.8
GM0.2-25AS-9AD	GM0.2-25BS-9AD		25	60	72	27.4	23.5		
GM0.2-30AS-9AD	GM0.2-30BS-9AD		30	50	60	33.3	27.4		
GM0.2-40AS-9AD	GM0.2-40BS-9AD		40	37.5	45	44.1	37.2		
GM0.2-50AS-9AD	GM0.2-50BS-9AD		50	30	36	55.9	46.1		
GM0.4-10AS-9AD	GM0.4-10BS-9AD	0.4	10	150	180	22.5	18.6	0.90×10 ⁻³	10.5
GM0.4-15AS-9AD	GM0.4-15BS-9AD		15	100	120	33.3	27.4		
GM0.4-20AS-9AD	GM0.4-20BS-9AD		20	75	90	44.1	37.2		
GM0.4-25AS-9AD	GM0.4-25BS-9AD		25	60	72	55.9	46.1		
GM0.4-30AS-9AD	GM0.4-30BS-9AD		30	50	60	66.6	55.9		
GM0.4-40AS-9AD	GM0.4-40BS-9AD		40	37.5	45	84.3	70.6		
GM0.4-50AS-9AD	GM0.4-50BS-9AD		50	30	36	106.0	88.2		

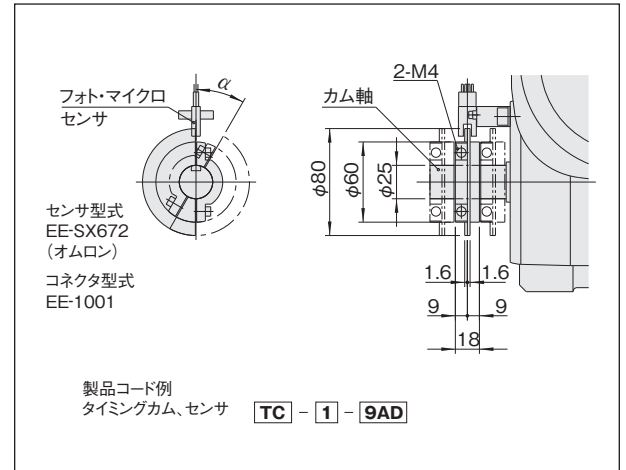
トルクリミッタ装着 (オプション)

図 9AD-3



タイミングカム-フォトセンサ装着

図 9AD-4

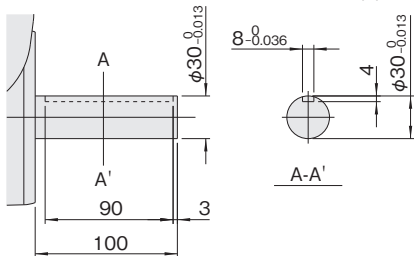


注意事項

- ギヤードモータの取付姿勢は、寸法図(図9AD-1, 図9AD-2)に記載されたものが標準仕様です。
- 9ADには、0.2kWと0.4kWのモータを装着できます。
- 0.4kWモータを装着した場合、インデックスフランジ面から、モータの一部がはみ出しますのでご注意ください。
- 9ADには、トルクリミッタ9TADの装着が可能です。
- 両側入力軸仕様の場合には、必要に応じて3セットまでのタイミングカムとセンサを装着できます。
- タイミングカムは、設定角度を180°以下の範囲で自由に調整することが可能です。

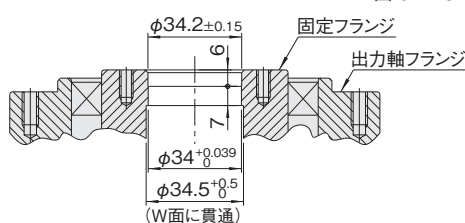
標準単体仕様の入力軸 (T面側)

図 9AD-5



出力固定フランジ部詳細

図 9AD-6



姿勢によるオイル栓、レベル、ドレンの位置と油量

図 9AD-7

姿勢	1	2	5
説明図			
油量(ℓ)	0.5	0.9	1.0

注意事項

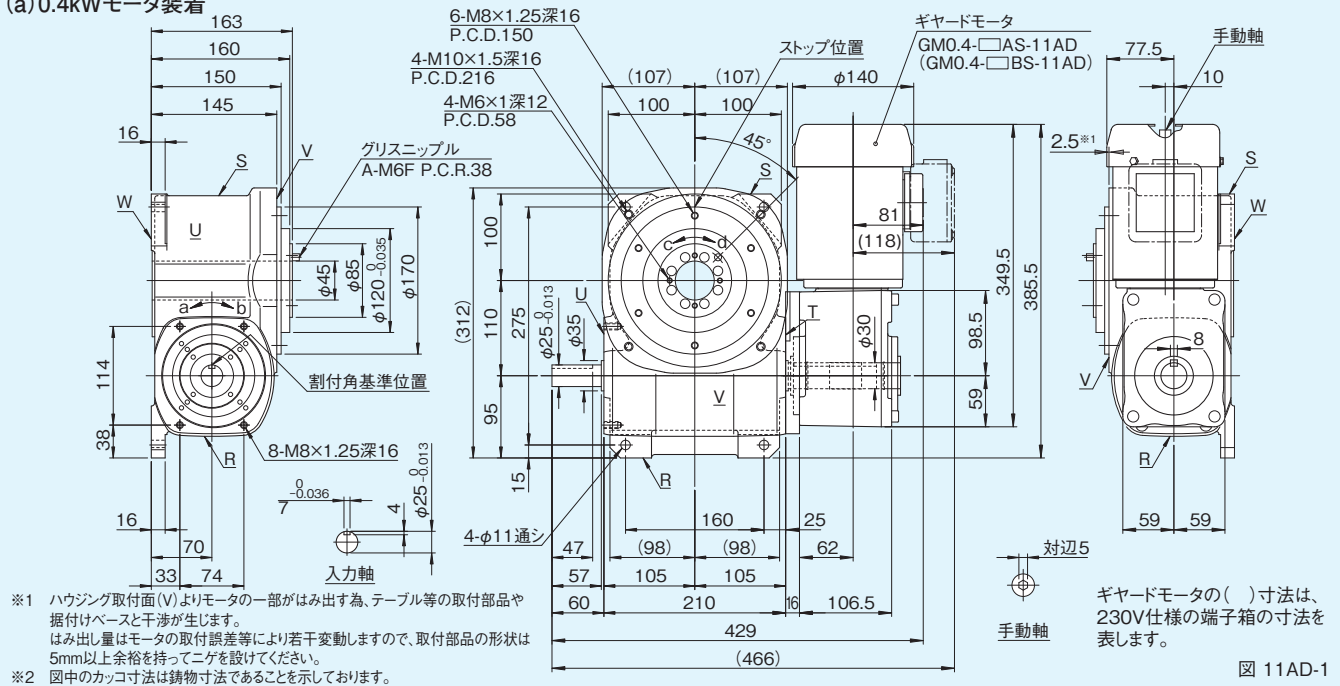
- 姿勢による各位置は上から、オイル栓 (PT3/8)、レベル (VA-01)、ドレン (PT3/8) の順になっています。(図9AD-7)
- 姿勢は、インデクシングドライブのコード i に対応しています。
- 油量はカム形状、カムフォロアの本数などで変わりますので概算値を記載しています。

11AD

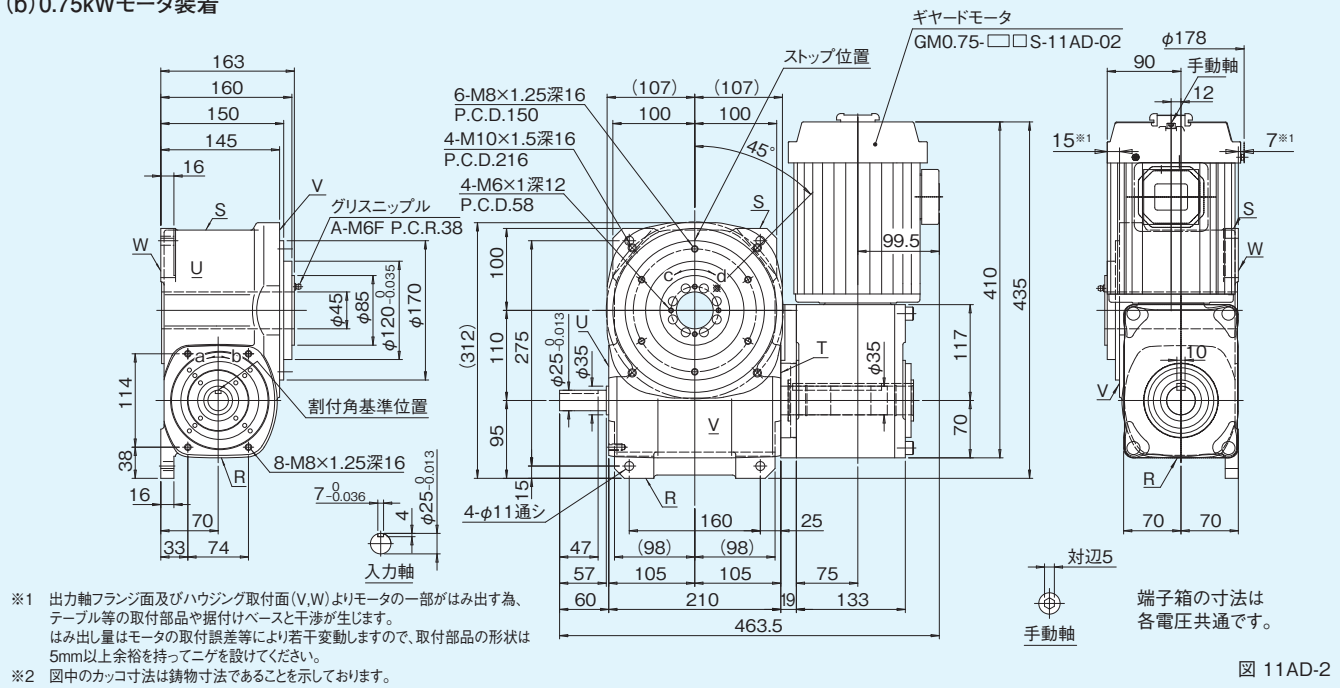
11AD 寸法図

[単位: mm]

(a) 0.4kWモータ装着



(b) 0.75kWモータ装着



インデックス特性表

表 11AD-1

特性項目	記号	単位	数値	特性項目	記号	単位	数値	特性項目	記号	単位	数値
出力軸の許容重	P ₁	N	6800	入力軸の許容重	P ₄	N	3000	1 D W E L L の割出精度		sec	±30
出力軸の許容ラジアル荷重	P ₂	N	3400	入力軸の最大繰返し曲げ力	P ₅	N	3500	2 D W E L L の割出精度		sec	±60
出力軸の許容トルク	T _s	N·m	トルク能力表参照	入力軸の最大繰返し許容トルク	P ₆	N·m	294	繰返し精度		sec	30
出力軸のねじり剛性	K ₁	N·m/rad	4.43×10 ⁵	入力軸のねじり剛性	K ₂	N·m/rad	3.98×10 ⁴	製品質量(インデックス本体)		kg	42
出力軸の慣性モーメント	J _o	kg·m ²	3.47×10 ⁻²	入力軸の慣性モーメント	J _c	kg·m ²	6.0×10 ⁻³	ハウジング塗装色		アイボリー	
出力軸の許容曲げモーメント	P ₃	N·m	147					ギヤードモータ塗装色		ライトシルバー	

注1) 入力軸の慣性モーメントJは、停留時の値です。

1N·m≒0.102kgf·m

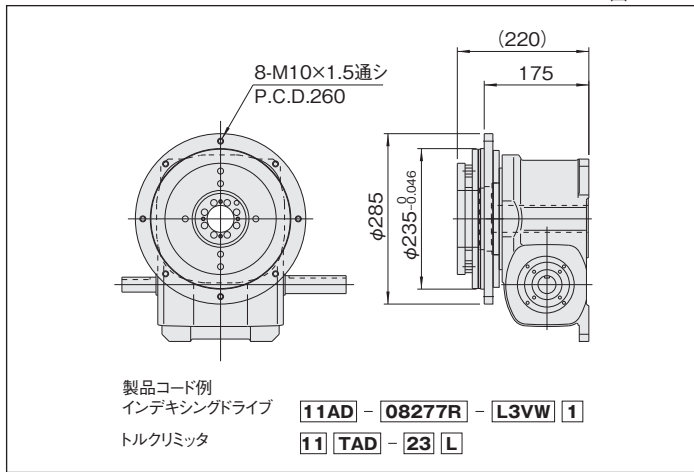
ギヤードモータ特性表

表 11AD-2

製品コード		モータ出力 (kW)	実減速比 (i)	出力回転数 N _M (rpm)		出力許容トルク T _R (N·m)		モータ慣性モーメント J _M (kg·m ²)	質量 (kg)
200/220V仕様	230V仕様			50Hz	60Hz	50Hz	60Hz		
GM0.4-20AS-11AD	GM0.4-20BS-11AD	0.4	20	75	90	44.1	37.2	0.90×10 ⁻³	10.5
GM0.4-25AS-11AD	GM0.4-25BS-11AD		25	60	72	55.9	46.1		
GM0.4-30AS-11AD	GM0.4-30BS-11AD		30	50	60	66.6	55.9		
GM0.4-40AS-11AD	GM0.4-40BS-11AD		40	37.5	45	84.3	70.6		
GM0.4-50AS-11AD	GM0.4-50BS-11AD		50	30	36	106.0	88.2		
GM0.75-10AS-11AD-02	GM0.75-10BS-11AD-02	0.75	10	150	180	42.1	34.3	1.83×10 ⁻³	24
GM0.75-15AS-11AD-02	GM0.75-15BS-11AD-02		15	100	120	62.7	51.9		
GM0.75-20AS-11AD-02	GM0.75-20BS-11AD-02		20	75	90	83.3	69.6		
GM0.75-25AS-11AD-02	GM0.75-25BS-11AD-02		25	60	72	104	87.2		
GM0.75-30AS-11AD-02	GM0.75-30BS-11AD-02		30	50	60	125	104		
GM0.75-40AS-11AD-02	GM0.75-40BS-11AD-02		40	37.5	45	159	132		
GM0.75-50AS-11AD-02	GM0.75-50BS-11AD-02		50	30	36	198	165		

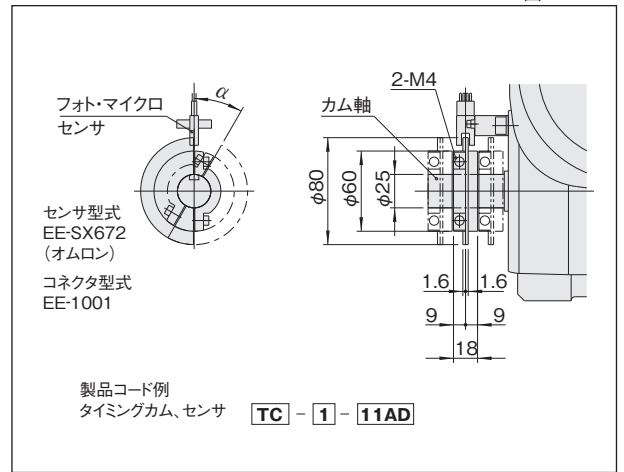
トルクリミッタ装着 (オプション)

図 11AD-3



タイミングカム-フォトセンサ装着

図 11AD-4

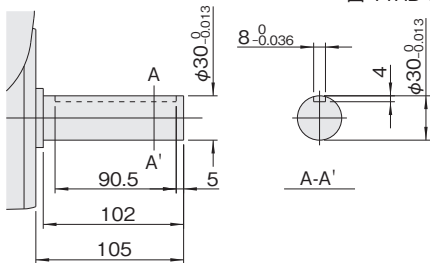


注意事項

- ギヤードモータの取付姿勢は、寸法図(図11AD-1, 図11AD-2)に記載されたものが標準仕様です。
- 11ADには、0.4kWと0.75kWのモータを装着できます。ただし、モータ容量によりギヤードモータの取付部中空径が異なりますので、ご購入後の交換はできません。
- 0.75kWモータを装着した場合、インデックスフランジ面から、モータの一部がはみ出しますのでご注意ください。又、ギヤードモータ底面は鋳肌面となっていますので、据付けにあたりベース等にニゲを考慮した設計を行ってください。
- 11ADには、トルクリミッタ11TADの装着が可能です。
- 両側入力軸仕様の場合には、必要に応じて3セットまでのタイミングカムとセンサを装着できます。タイミングカムは、設定角度を180°以下の範囲で自由に調整することが可能です。

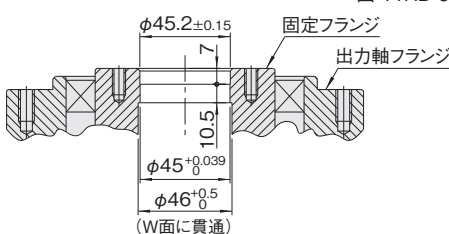
標準単体仕様の入力軸 (T面側)

図 11AD-5



出力固定フランジ部詳細

図 11AD-6



姿勢によるオイル栓、レベル、ドレンの位置と油量

図 11AD-7

姿勢	1	2	5
説明図			
油量(ℓ)	0.8	1.4	1.6

注意事項

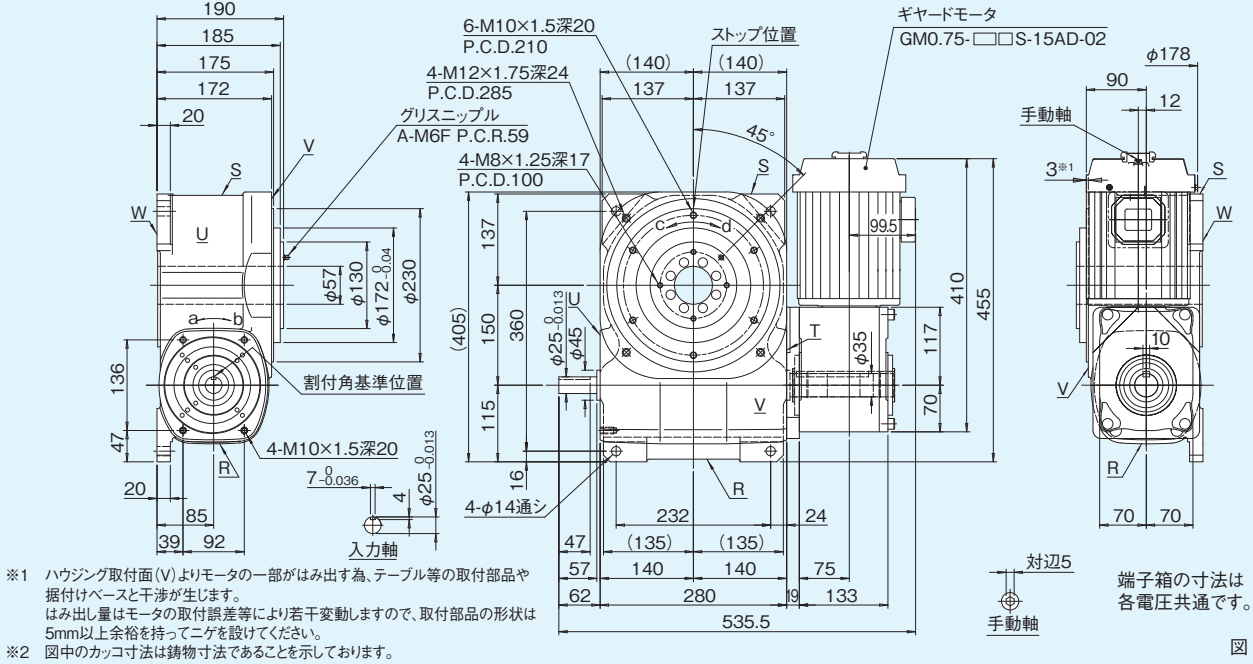
- 姿勢による各位置は上から、オイル栓 (PT1/2)、レベル (VA)、ドレン (PT1/2) の順になっています。(図11AD-7)
- 姿勢は、インデックスドライブのコード i に対応しています。
- 油量はカム形状、カムフォロアの本数などで変わりますので概算値を記載しています。

15AD

15AD 寸法図

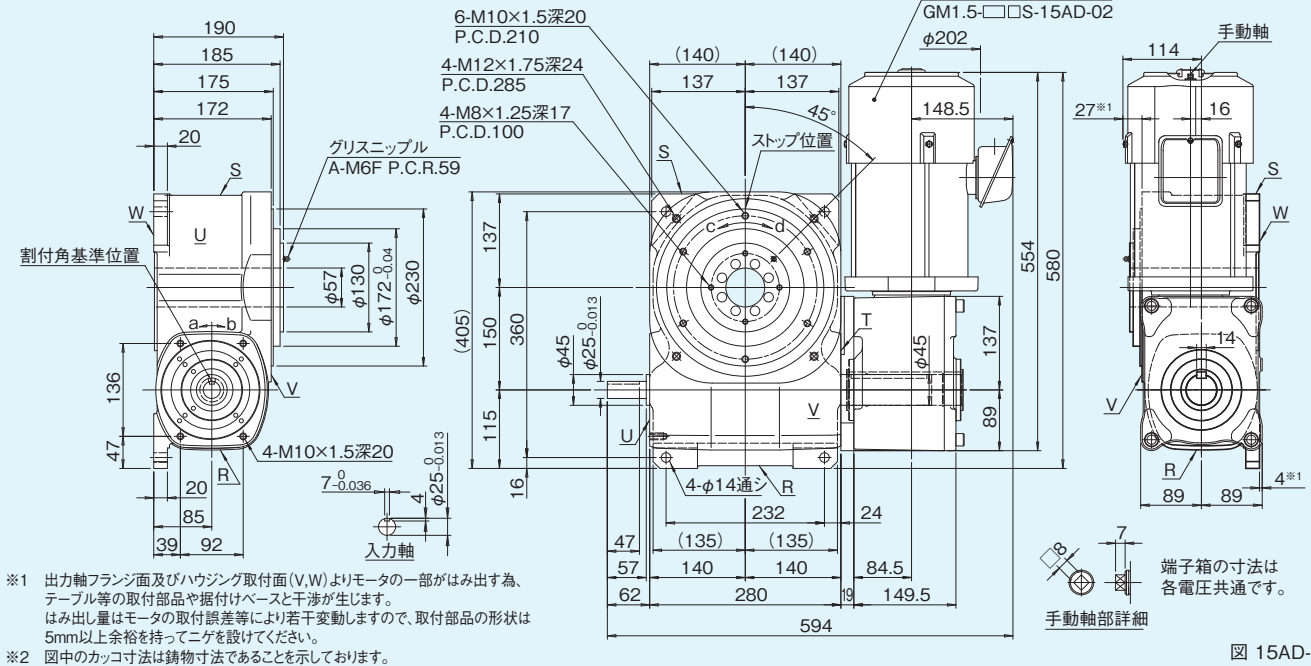
[単位: mm]

(a) 0.75kWモータ装着



- ※1 ハウジング取付面(V)よりモータの一部はみ出す為、テーブル等の取付部品や据付けベースと干渉が生じます。はみ出し量はモータの取付誤差等により若干変動しますので、取付部品の形状は5mm以上余裕を持ってニゲを設けてください。
- ※2 図中のカッコ寸法は鑄物寸法であることを示しております。

(b) 1.5kWモータ装着



- ※1 出力軸フランジ面及びハウジング取付面(V,W)よりモータの一部はみ出す為、テーブル等の取付部品や据付けベースと干渉が生じます。はみ出し量はモータの取付誤差等により若干変動しますので、取付部品の形状は5mm以上余裕を持ってニゲを設けてください。
- ※2 図中のカッコ寸法は鑄物寸法であることを示しております。

インデックス特性表

表 15AD-1

特性項目	記号	単位	数値	特性項目	記号	単位	数値	特性項目	記号	単位	数値
出力軸の許容スラスト荷重	P ₁	N	11000	入力軸の許容スラスト荷重	P ₄	N	4000	1 D W E L L の割出精度		sec	±30
出力軸の許容ラジアル荷重	P ₂	N	6800	入力軸の最大繰返し曲げ力	P ₅	N	4000	2 D W E L L の割出精度		sec	±60
出力軸の許容トルク	T _s	N·m	トルク能力表参照	入力軸の最大繰返し許容トルク	P ₆	N·m	392	繰返し精度		sec	30
出力軸のねじり剛性	K ₁	N·m/rad	2.37×10 ⁶	入力軸のねじり剛性	K ₂	N·m/rad	6.64×10 ⁴	製品質量(インデックス本体)		kg	85
出力軸の慣性モーメント	J _o	kg·m ²	0.162	入力軸の慣性モーメント	J _c	kg·m ²	0.020	ハウジング塗装色		アイボリー	
出力軸の許容曲げモーメント	P ₃	N·m	333.2					ギヤードモータ塗装色		ライトシルバー	

注1) 入力軸の慣性モーメントJは、停留時の値です。

1N·m≒0.102kgf·m

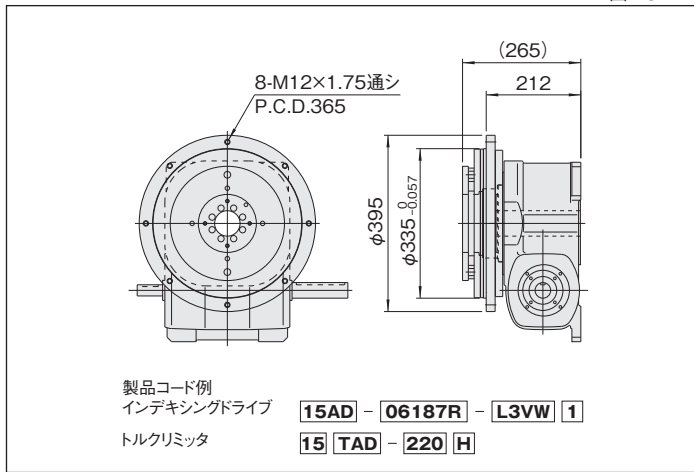
ギヤードモータ特性表

表 15AD-2

製品コード		モータ出力 (kW)	実減速比 (i)	出力回転数 N _M (rpm)		出力許容トルク T _R (N·m)		モータ慣性モーメント J _M (kg·m ²)	質量 (kg)
200/220V仕様	230V仕様			50Hz	60Hz	50Hz	60Hz		
GM0.75-20AS-15AD-02	GM0.75-20BS-15AD-02	0.75	20	75	90	83.3	69.6	1.83×10 ⁻³	24
GM0.75-25AS-15AD-02	GM0.75-25BS-15AD-02		25	60	72	104	87.2		
GM0.75-30AS-15AD-02	GM0.75-30BS-15AD-02		30	50	60	125	104		
GM0.75-40AS-15AD-02	GM0.75-40BS-15AD-02		40	37.5	45	159	132		
GM0.75-50AS-15AD-02	GM0.75-50BS-15AD-02		50	30	36	198	165		
GM1.5-10AS-15AD-02	GM1.5-10BS-15AD-02	1.5	10	150	180	83.3	69.6	6.2×10 ⁻³	41
GM1.5-15AS-15AD-02	GM1.5-15BS-15AD-02		15	100	120	124	104		
GM1.5-20AS-15AD-02	GM1.5-20BS-15AD-02		20	75	90	166	138		
GM1.5-25AS-15AD-02	GM1.5-25BS-15AD-02		25	60	72	208	173		
GM1.5-30AS-15AD-02	GM1.5-30BS-15AD-02		30	50	60	249	208		
GM1.5-40AS-15AD-02	GM1.5-40BS-15AD-02		40	37.5	45	317	264		
GM1.5-50AS-15AD-02	GM1.5-50BS-15AD-02	50	30	36	396	330			

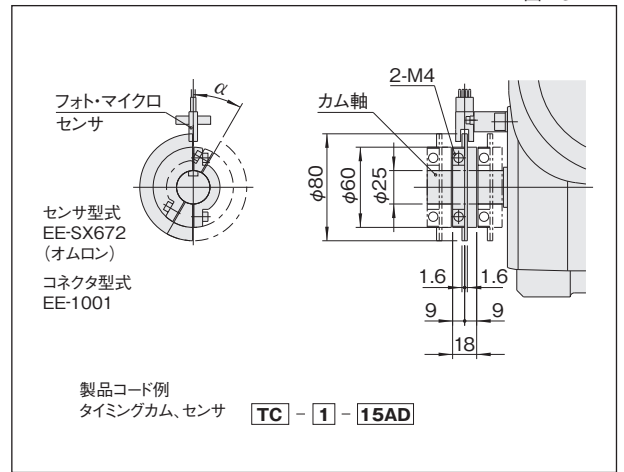
トルクリミッタ装着 (オプション)

図 15AD-3



タイミングカム-フォトセンサ装着

図 15AD-4

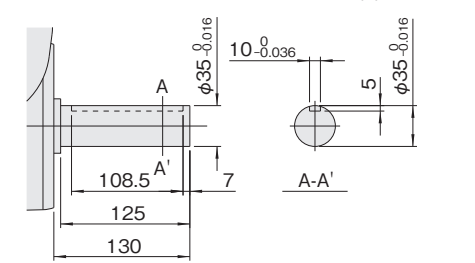


注意事項

- ギヤードモータの取付姿勢は、寸法図(図15AD-1, 図15AD-2)に記載されたものが標準仕様です。
- 15ADには、0.75kWと1.5kWのモータを装着できます。ただし、モータ容量によりギヤードモータの取付部中空径が異なりますので、ご購入後の交換はできません。又、特別仕様として2.2kWのモータ装着が可能ですのでお問い合わせください。
- 0.75kW、1.5kWモータを装着した場合、インデックスフランジ面から、モータの一部のみ出しますのでご注意ください。又、ギヤードモータ底面は鋳肌面となっていますので、据付けにあたりベース等にニゲを考慮した設計を行ってください。
- 15ADには、トルクリミッタ15TADの装着が可能です。
- 両側入力軸仕様の場合には、必要に応じて3セットまでのタイミングカムとセンサを装着できます。タイミングカムは、設定角度を180°以下の範囲で自由に調整することが可能です。

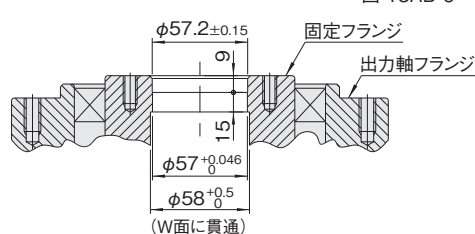
標準単体仕様の入力軸(T面側)

図 15AD-5



出力固定フランジ部詳細

図 15AD-6



姿勢によるオイル栓、レベル、ドレンの位置と油量

図 15AD-7

姿勢	1	2	5
説明図			
油量(ℓ)	2.2	3	3.3

注意事項

- 姿勢による各位置は上から、オイル栓(PT1/2)、レベル(VA)、ドレン(PT1/2)の順になっています。(図15AD-7)
- 姿勢は、インデキシングドライブのコード i に対応しています。
- 油量はカム形状、カムフォロアの本数などで変わりますので概算値を記載しています。

19AD

19AD 寸法図

(単位: mm)

(a) 1.5kWモータ装着

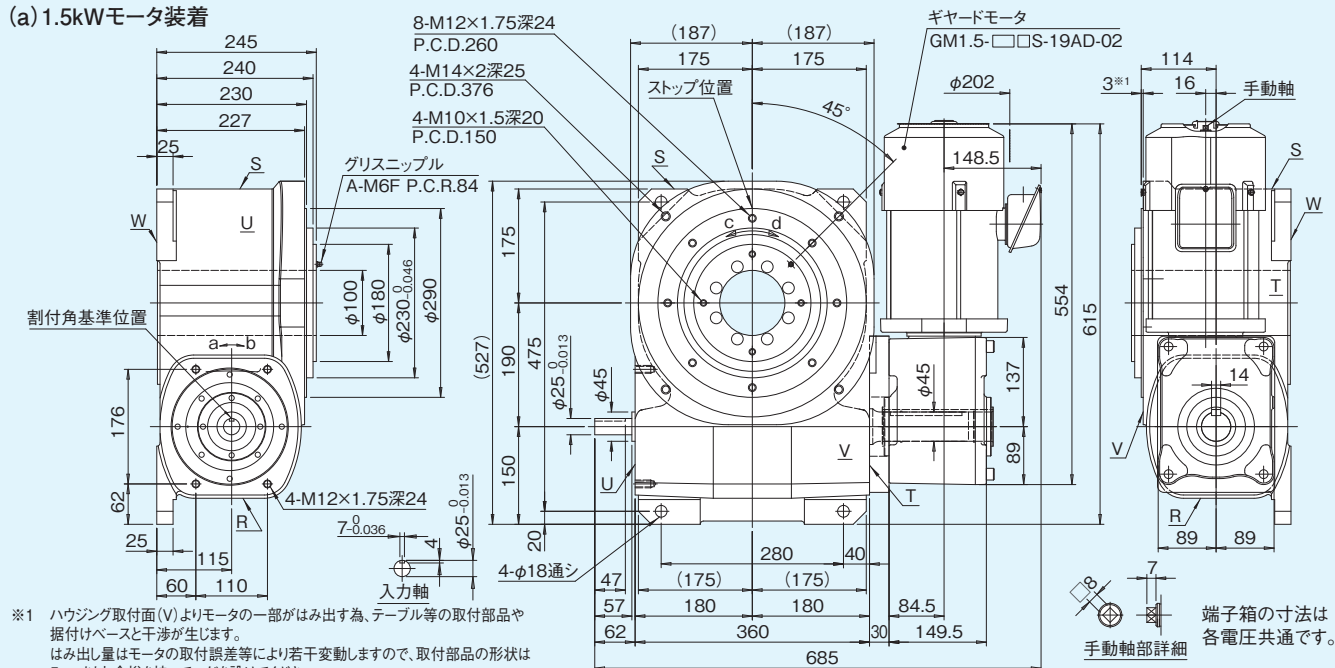


図 19AD-1

(b) 2.2kWモータ装着

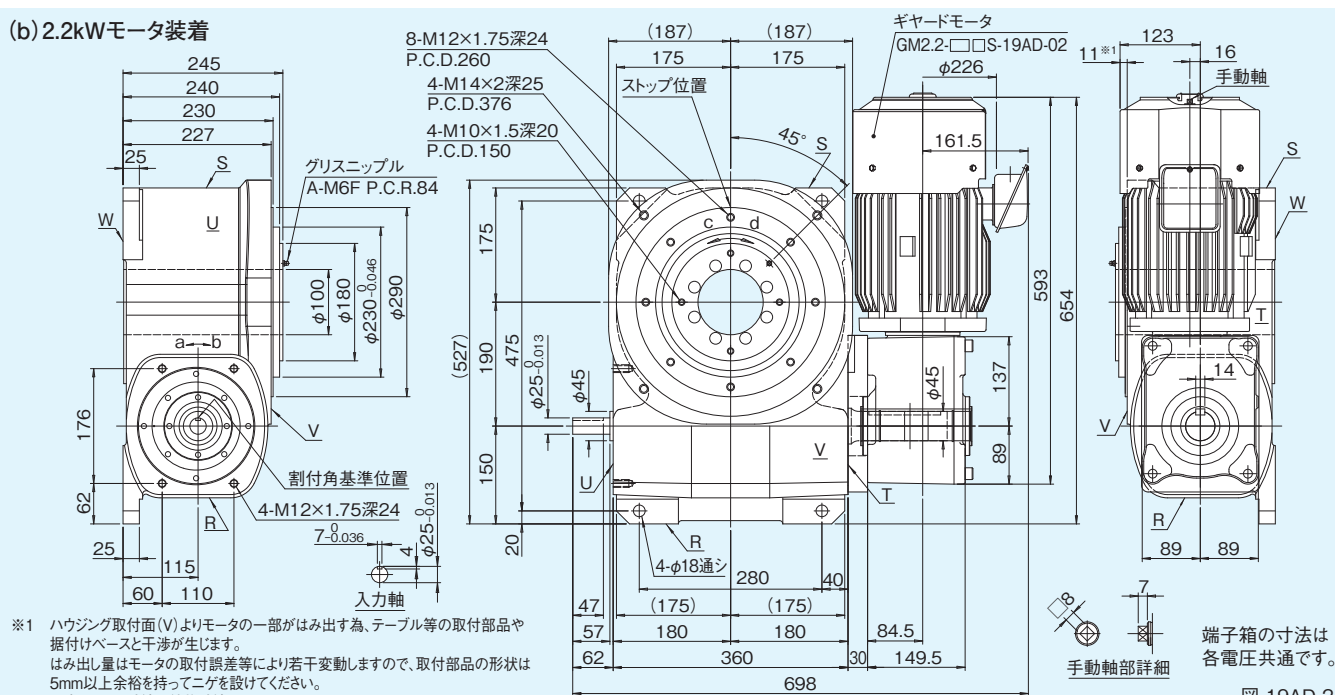


図 19AD-2

インデックス特性表

表 19AD-1

特性項目	記号	単位	数値	特性項目	記号	単位	数値	特性項目	記号	単位	数値
出力軸の許容スラスト荷重	P ₁	N	18000	入力軸の許容スラスト荷重	P ₄	N	5000	1 D W E L L の割出精度		sec	±30
出力軸の許容ラジアル荷重	P ₂	N	9000	入力軸の繰返し曲げ力	P ₅	N	5000	2 D W E L L の割出精度		sec	±60
出力軸の許容トルク	T _s	N・m	トルク能力表参照	入力軸の最大繰返し許容トルク	P ₆	N・m	600	繰返し精度		sec	30
出力軸のねじり剛性	K ₁	N・m/rad	3.5×10 ⁶	入力軸のねじり剛性	K ₂	N・m/rad	8.4×10 ⁴	製品質量 (インデックス本体)		kg	180
出力軸の慣性モーメント	J _o	kg・m ²	0.549	入力軸の慣性モーメント	J _c	kg・m ²	0.105	ハウジング塗装色		アイボリー	
出力軸の許容曲げモーメント	P ₃	N・m	600					ギヤードモータ塗装色		ライトシルバー	

注1) 入力軸の慣性モーメントJは、停留時の値です。

1N・m≐0.102kgf・m

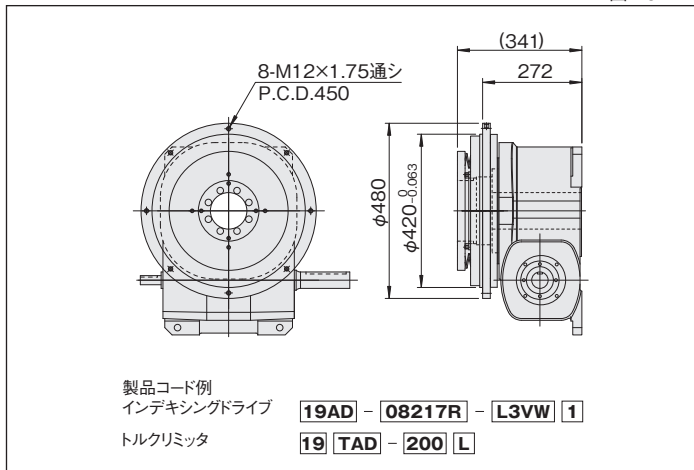
ギヤードモータ特性表

表 19AD-2

製品コード		モータ出力 (kW)	実減速比 (i)	出力回転数 N _M (rpm)		出力許容トルク T _R (N·m)		モータ慣性モーメント J _M (kg·m ²)	質量 (kg)
200/220V仕様	230V仕様			50Hz	60Hz	50Hz	60Hz		
GM1.5-20AS-19AD-02	GM1.5-20BS-19AD-02	1.5	20	75	90	166	138	6.2×10 ⁻³	41
GM1.5-25AS-19AD-02	GM1.5-25BS-19AD-02			60	72	208	173		
GM1.5-30AS-19AD-02	GM1.5-30BS-19AD-02			50	60	249	208		
GM1.5-40AS-19AD-02	GM1.5-40BS-19AD-02			37.5	45	317	264		
GM1.5-50AS-19AD-02	GM1.5-50BS-19AD-02			30	36	396	330		
GM2.2-10AS-19AD-02	GM2.2-10BS-19AD-02	2.2	10	150	180	122	102	8.8×10 ⁻³	48
GM2.2-15AS-19AD-02	GM2.2-15BS-19AD-02			100	120	182	152		
GM2.2-20AS-19AD-02	GM2.2-20BS-19AD-02			75	90	244	203		
GM2.2-25AS-19AD-02	GM2.2-25BS-19AD-02			60	72	290	242		
GM2.2-30AS-19AD-02	GM2.2-30BS-19AD-02			50	60	349	290		
GM2.2-40AS-19AD-02	GM2.2-40BS-19AD-02			37.5	45	465	387		
GM2.2-50AS-19AD-02	GM2.2-50BS-19AD-02	30	36	581	484				

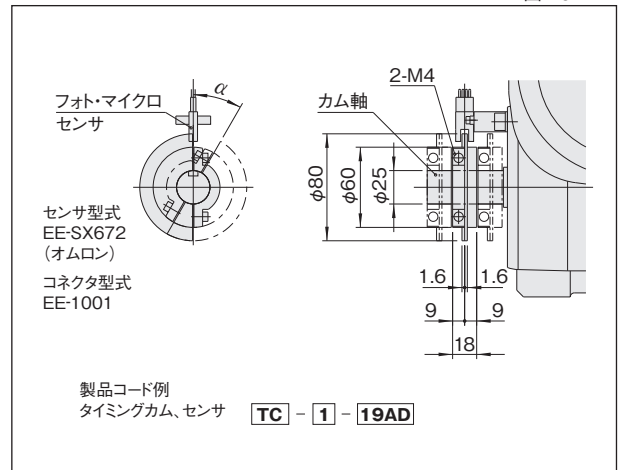
トルクリミッタ装着 (オプション)

図 19AD-3



タイミングカム-フォトセンサ装着

図 19AD-4

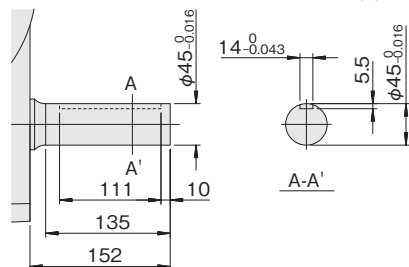


注意事項

- ギヤードモータの取付姿勢は、寸法図(図19AD-1, 図19AD-2)に記載されたものが標準仕様です。
- 19ADには、1.5kWと2.2kWのモータを装着できます。1.5kW、2.2kWモータを装着した場合、インデックスフランジ面から、モータの一部がはみ出しますのでご注意ください。
- 又、ギヤードモータ底面は鋳肌面となっていますので、据付けにあたりベース等にニゲを考慮した設計を行ってください。
- 19ADには、トルクリミッタ19TADの装着が可能です。
- 両側入力軸仕様の場合には、必要に応じて3セットまでのタイミングカムとセンサを装着できます。
- タイミングカムは、設定角度を180°以下の範囲で自由に調整することが可能です。

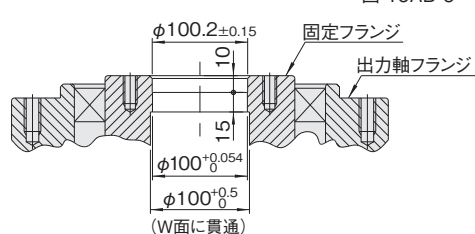
標準単体仕様の入力軸 (T面側)

図 19AD-5



出力固定フランジ部詳細

図 19AD-6



姿勢によるオイル栓、レベル、ドレンの位置と油量

図 19AD-7

姿勢	1	2	5
説明図			
油量(ℓ)	5	6	6.5

注意事項

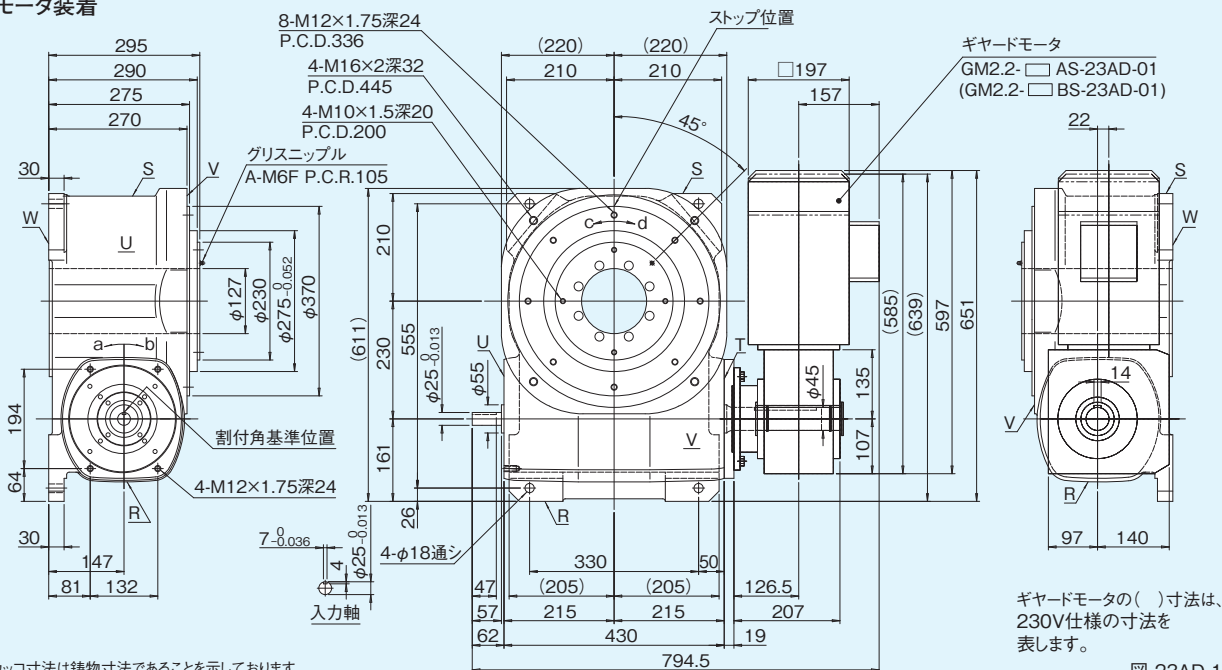
- 姿勢による各位置は上から、オイル栓 (PT1/2)、レベル (VA)、ドレン (PT1/2) の順になっています。(図19AD-7)
- 姿勢は、インデクシングドライブのコード i に対応しています。
- 油量はカム形状、カムフォロアの本数などで変わりますので概算値を記載しています。

23AD

23AD 寸法図

[単位: mm]

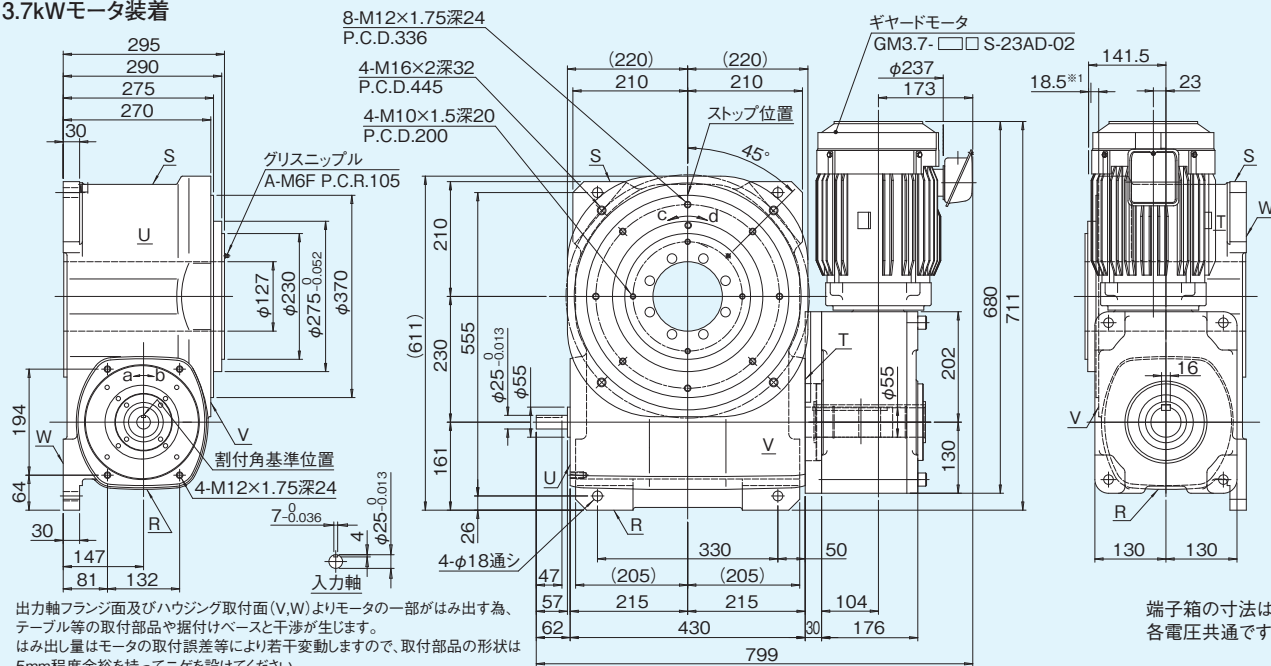
(a) 2.2kWモータ装着



※1 図中のカッコ寸法は鋳物寸法であることを示しております。

図 23AD-1

(b) 3.7kWモータ装着



※1 出力軸フランジ面及びハウジング取付面(V,W)よりモータの一部がはみ出す為、テーブル等の取付部品や据付けベースと干渉が生じます。はみ出し量はモータの取付誤差等により若干変動しますので、取付部品の形状は5mm程度余裕を持ってニゲを設けてください。
※2 図中のカッコ寸法は鋳物寸法であることを示しております。

端子箱の寸法は各電圧共通です。

図 23AD-2

インデックス特性表

表 23AD-1

特性項目	記号	単位	数値	特性項目	記号	単位	数値	特性項目	記号	単位	数値
出力軸の許容スラスト荷重	P ₁	N	27000	入力軸の許容スラスト荷重	P ₄	N	6000	1 D W E L L の割出精度		sec	±30
出力軸の許容ラジアル荷重	P ₂	N	12000	入力軸の最大繰返し曲げ力	P ₅	N	6000	2 D W E L L の割出精度		sec	±60
出力軸の許容トルク	T _s	N·m	トルク能力表参照	入力軸の最大繰返し許容トルク	P ₆	N·m	784	繰返し精度		sec	30
出力軸のねじり剛性	K ₁	N·m/rad	6.2×10 ⁶	入力軸のねじり剛性	K ₂	N·m/rad	1.14×10 ⁵	製品質量(インデックス本体)		kg	285
出力軸の慣性モーメント	J _o	kg·m ²	1.685	入力軸の慣性モーメント	J _c	kg·m ²	0.136	ハウジング塗装色		アイボリー	
出力軸の許容曲げモーメント	P ₃	N·m	980					ギヤードモータ塗装色		2.2kW…アイボリー 3.7kW…ライトシルバー	

注1) 入力軸の慣性モーメントJは、停留時の値です。

1N·m≒0.102kgf·m

ギヤードモータ特性表

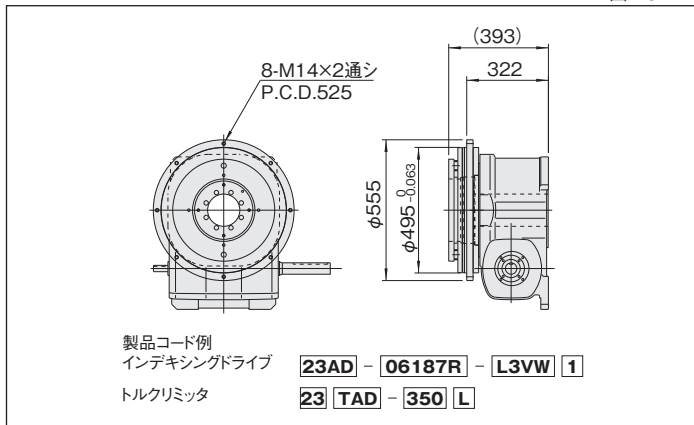
表 23AD-2

製品コード		モータ出力 (kW)	実減速比 (i)	出力回転数 N _M (rpm)		出力許容トルク T _R (N・m)		モータ慣性モーメント J _M (kg・m ²)	質量 (kg)
200/220V仕様	230V仕様※			50Hz	60Hz	50Hz	60Hz		
GM2.2-20.37AS-23AD-01	GM2.2-20.37BS-23AD-01	2.2	20.37	69	83	275	230	11.2×10 ⁻³	60
GM2.2-23.33AS-23AD-01	GM2.2-23.33BS-23AD-01		23.33	60	72	295	250		
GM2.2-26.93AS-23AD-01	GM2.2-26.93BS-23AD-01		26.93	52	63	340	285		
GM2.2-29.63AS-23AD-01	GM2.2-29.63BS-23AD-01		29.63	48	57	370	315		
GM2.2-34.80AS-23AD-01	GM2.2-34.80BS-23AD-01		34.80	41	49	435	365		
GM2.2-36.85AS-23AD-01	GM2.2-36.85BS-23AD-01		36.85	38	46	460	385		
GM2.2-41.89AS-23AD-01	GM2.2-41.89BS-23AD-01		41.89	34	40	515	435		
GM2.2-46.40AS-23AD-01	GM2.2-46.40BS-23AD-01		46.40	30	36	570	480		
GM3.7-10AS-23AD-02	GM3.7-10BS-23AD-02	3.7	10	150	180	205	171	16.7×10 ⁻³	80
GM3.7-15AS-23AD-02	GM3.7-15BS-23AD-02		15	100	120	308	256		
GM3.7-20AS-23AD-02	GM3.7-20BS-23AD-02		20	75	90	410	341		
GM3.7-25AS-23AD-02	GM3.7-25BS-23AD-02		25	60	72	489	407		
GM3.7-30AS-23AD-02	GM3.7-30BS-23AD-02		30	50	60	586	489		
GM3.7-40AS-23AD-02	GM3.7-40BS-23AD-02		40	37.5	45	782	652		
GM3.7-50AS-23AD-02	GM3.7-50BS-23AD-02		50	30	36	977	814		

※2.2kW、230V仕様(GM2.2-□BS-23AD-01)は60Hzのみの対応。

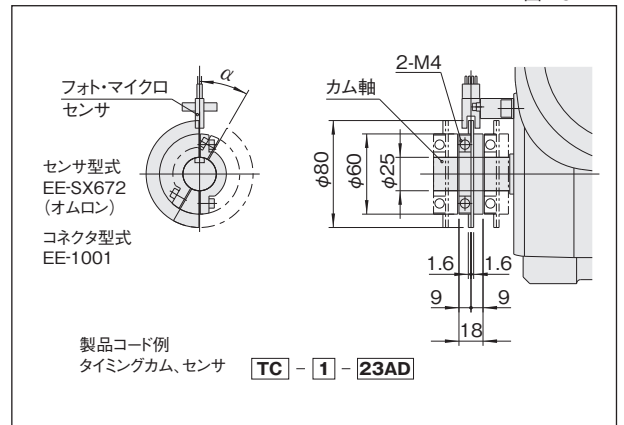
トルクリミッタ装着(オプション)

図 23AD-3



タイミングカム・フォトセンサ装着

図 23AD-4

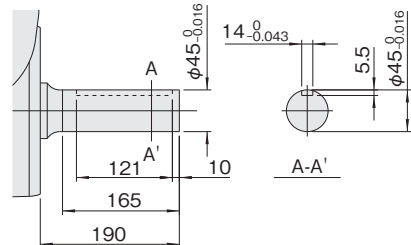


注意事項

- ギヤードモータの取付姿勢は、寸法図(図23AD-1、図23AD-2)に記載されたものが標準仕様です。
- 23ADには、2.2kWと3.7kWのモータを装着できます。ただし、モータ容量によりギヤードモータの取付部中空径が異なりますので、ご購入後の交換はできません。又、特別仕様として5.5kWのモータ装着が可能ですのでお問い合わせください。
- 3.7kWモータを装着した場合、インデックスフランジ面から、減速機BOXおよびモータがはみ出しますのでご注意ください。
- 23ADには、トルクリミッタ23TADの装着が可能です。
- 両側入力軸仕様の場合には、必要に応じて3セットまでのタイミングカムとセンサを装着できます。タイミングカムは、設定角度を180°以下の範囲で自由に調整することが可能です。

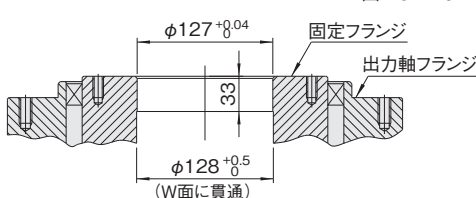
標準単体仕様の入力軸(T面側)

図 23AD-5



出力固定フランジ部詳細

図 23AD-6



姿勢によるオイル栓、レベル、ドレンの位置と油量

図 23AD-7

姿勢	1	2	5
説明図			
油量(ℓ)	10	12	13

注意事項

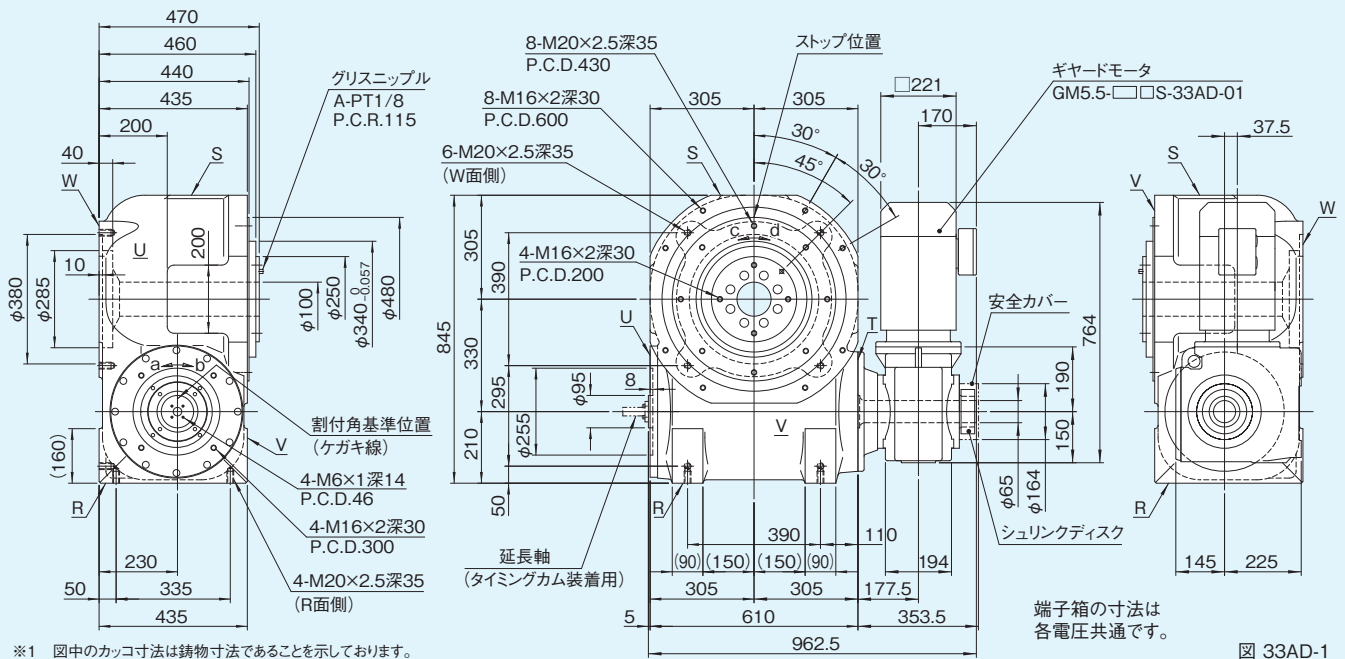
- 姿勢による各位置は上から、オイル栓(PT3/4)、レベル(VB)、ドレン(PT3/4)の順になっています。(図23AD-7)
- 姿勢は、インデキシングドライブのコード i に対応しています。
- 油量はカム形状、カムフォロアの本数などで変わりますので概算値を記載しています。

33AD

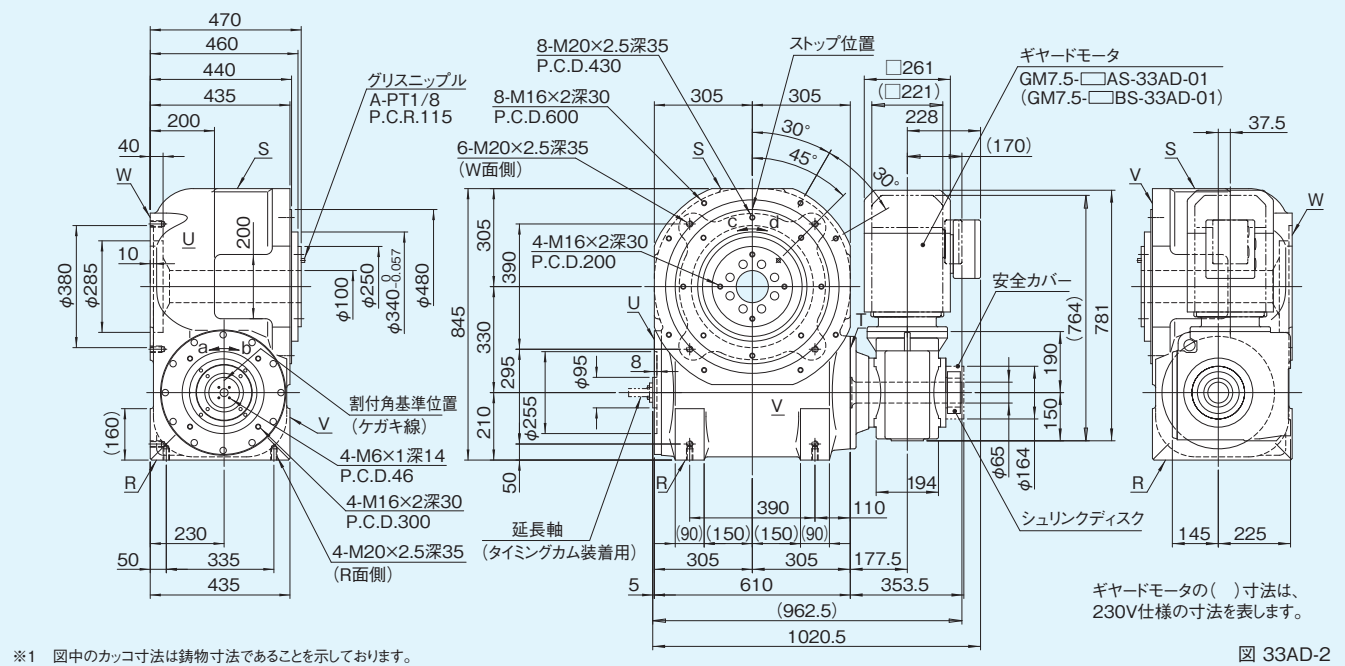
33AD 寸法図

[単位: mm]

(a) 5.5kWモータ装着



(b) 7.5kWモータ装着



インデックス特性表

表 33AD-1

特性項目	記号	単位	数値	特性項目	記号	単位	数値	特性項目	記号	単位	数値
出力軸の許容スラスト荷重	P ₁	N	34890	入力軸の許容スラスト荷重	P ₄	N	18440	1 D W E L L の割出精度		sec	±20
出力軸の許容ラジアル荷重	P ₂	N	33570	入力軸の最大繰返し曲げ力	P ₅	N	20900	2 D W E L L の割出精度		sec	±40
出力軸の許容トルク	T _s	N·m	トルク能力表参照	入力軸の最大繰返し許容トルク	P ₆	N·m	6400	繰返し精度		sec	20
出力軸のねじり剛性	K ₁	N·m/rad	1.68×10 ⁷	入力軸のねじり剛性	K ₂	N·m/rad	4.19×10 ⁵	製品質量 (インデックス本体)		kg	1000
出力軸の慣性モーメント	J _o	kg·m ²	8.29	入力軸の慣性モーメント	J _c	kg·m ²	1.71	ハウジング塗装色		アイボリー	
出力軸の許容曲げモーメント	P ₃	N·m	2030					ギヤードモータ塗装色		アイボリー	

注1) 入力軸の慣性モーメントJは、停留時の値です。

1N·m≒0.102kgf·m

ギヤードモータ特性表

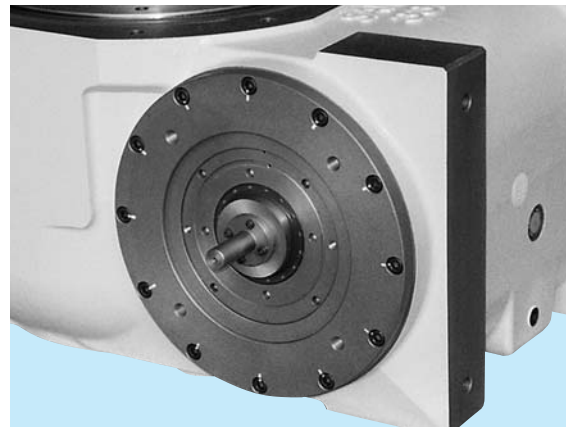
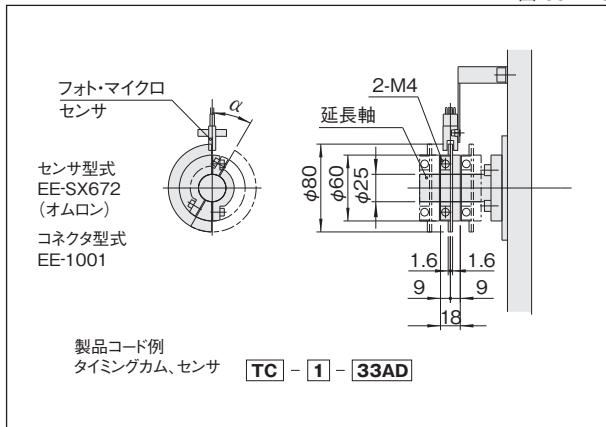
表 33AD-2

製品コード		モータ出力 (kW)	実減速比 (i)	出力回転数 N _M (rpm)		出力許容トルク T _R (N·m)		モータ慣性モーメント J _M (kg·m ²)	質量 (kg)
200/220V仕様	230V仕様※			50Hz	60Hz	50Hz	60Hz		
GM5.5-19.70AS-33AD-01	GM5.5-19.70BS-33AD-01	5.5	19.70	73	87	670	565	25.8×10 ⁻³	152
GM5.5-25.50AS-33AD-01	GM5.5-25.50BS-33AD-01		25.50	56	67	860	725		
GM5.5-31.43AS-33AD-01	GM5.5-31.43BS-33AD-01		31.43	46	55	1040	870		
GM5.5-34.96AS-33AD-01	GM5.5-34.96BS-33AD-01		34.96	41	49	1150	970		
GM5.5-39.10AS-33AD-01	GM5.5-39.10BS-33AD-01		39.10	37	44	1280	1080		
GM5.5-44.03AS-33AD-01	GM5.5-44.03BS-33AD-01		44.03	33	39	1440	1210		
GM5.5-47.91AS-33AD-01	GM5.5-47.91BS-33AD-01		47.91	30	36	1560	1310		
GM5.5-57.00AS-33AD-01	GM5.5-57.00BS-33AD-01		57.00	25	30	1840	1550		
GM7.5-10.93AS-33AD-01	GM7.5-10.93BS-33AD-01	7.5	10.93	133	159	510	425	38.1×10 ⁻³	166
GM7.5-15.64AS-33AD-01	GM7.5-15.64BS-33AD-01		15.64	93	111	720	605		
GM7.5-19.70AS-33AD-01	GM7.5-19.70BS-33AD-01		19.70	74	88	910	760		
GM7.5-25.50AS-33AD-01	GM7.5-25.50BS-33AD-01		25.50	57	68	1170	980		
GM7.5-31.43AS-33AD-01	GM7.5-31.43BS-33AD-01		31.43	46	55	1400	1170		
GM7.5-34.96AS-33AD-01	GM7.5-34.96BS-33AD-01		34.96	41	50	1550	1300		
GM7.5-39.10AS-33AD-01	GM7.5-39.10BS-33AD-01		39.10	37	45	1730	1450		
GM7.5-44.03AS-33AD-01	GM7.5-44.03BS-33AD-01		44.03	33	40	1940	1630		

※230V仕様は60Hzのみの対応。

タイミングカム-フォトセンサ装着

図 33AD-3



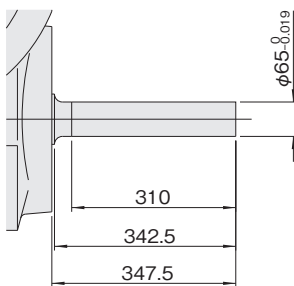
タイミングカム装着用延長軸

注意事項

- ギヤードモータの取付姿勢は、寸法図(図33AD-1, 図33AD-2)に記載されたものが標準仕様です。
- 33ADには、5.5kWと7.5kWのモータを装着できます。又、特別仕様として11kWのモータ装着が可能ですのでお問い合わせください。
- 延長軸を装着した場合には、必要に応じて3セットまでのタイミングカムとセンサを装着できます。タイミングカムは、設定角度を180°以下の範囲で自由に調整することが可能です。

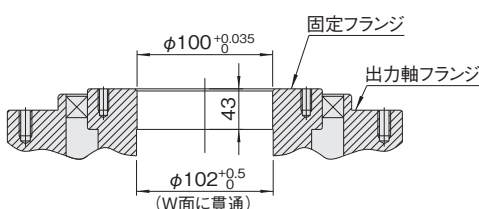
標準単体仕様の入力軸(T面側)

図 33AD-4



出力固定フランジ部詳細

図 33AD-5



姿勢によるオイル栓、レベル、ドレンの位置と油量

図 33AD-6

姿勢	1	2	5
説明図			
油量(ℓ)	60	55	60

注意事項

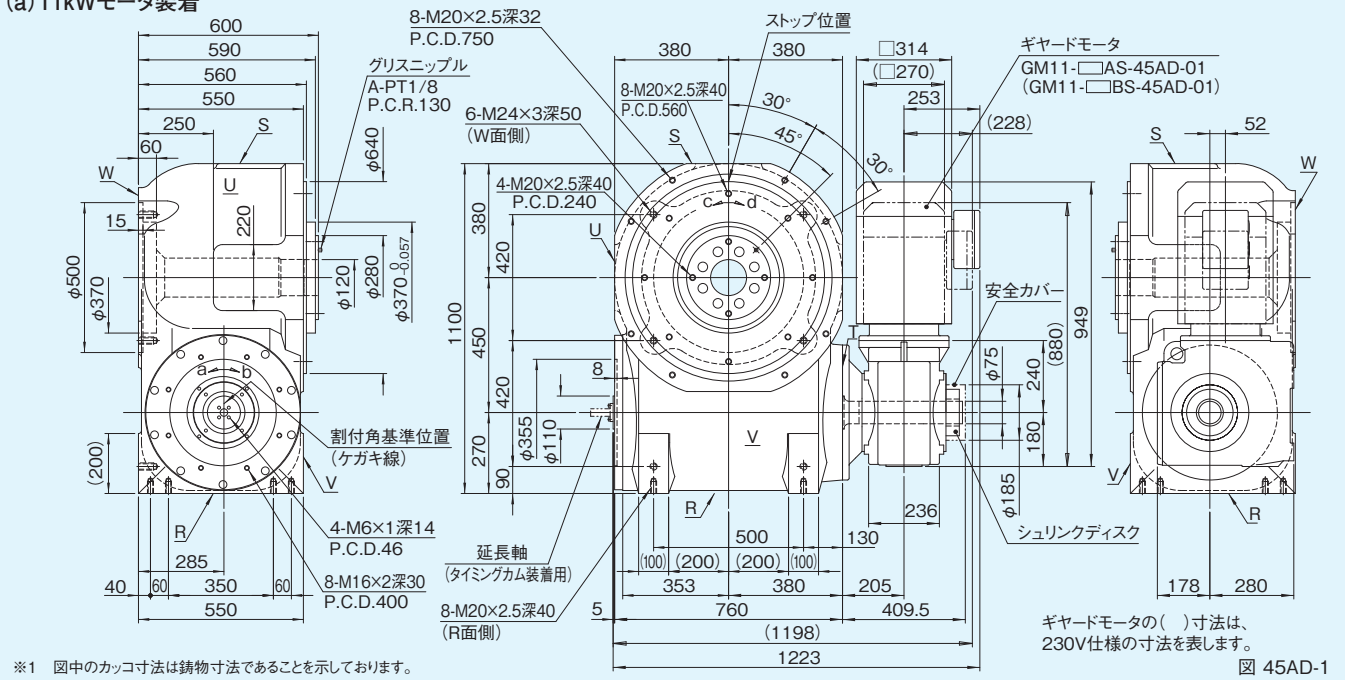
- 姿勢による各位置は上から、オイル栓(PT3/4)、レベル(VB)、ドレン(PT3/4)の順になっています。(図33AD-6)
- 姿勢は、インデキシングドライブのコード i に対応しています。
- 油量はカム形状、カムフォロアの本数などで変わりますので概算値を記載しています。

45AD

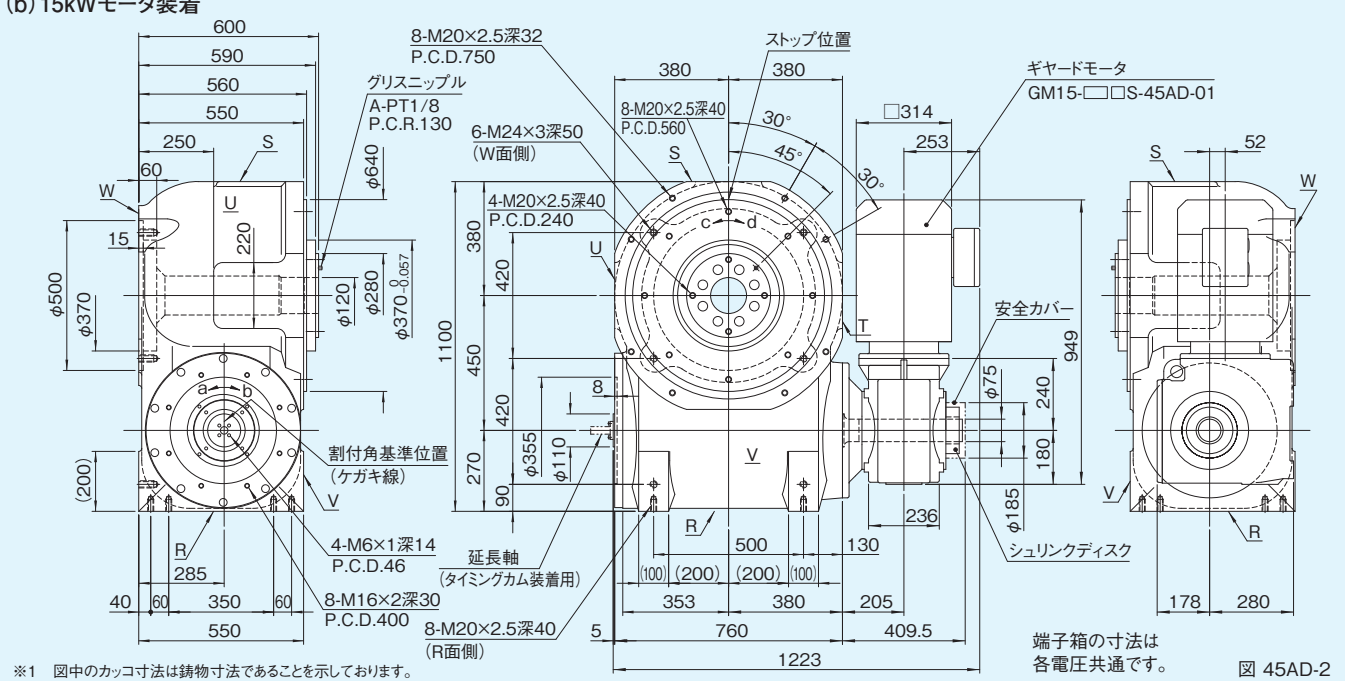
45AD 寸法図

[単位: mm]

(a) 11kWモータ装着



(b) 15kWモータ装着



インデックス特性表

表 45AD-1

特性項目	記号	単位	数値	特性項目	記号	単位	数値	特性項目	記号	単位	数値
出力軸の許容スラスト荷重	P ₁	N	47460	入力軸の許容スラスト荷重	P ₄	N	25100	1 D W E L L の割出精度		sec	±20
出力軸の許容ラジアル荷重	P ₂	N	40750	入力軸の最大繰返し曲げ力	P ₅	N	27000	2 D W E L L の割出精度		sec	±40
出力軸の許容トルク	T _s	N·m	トルク能力表参照	入力軸の最大繰返し許容トルク	P ₆	N·m	8400	繰返し精度		sec	20
出力軸のねじり剛性	K ₁	N·m/rad	3.18×10 ⁷	入力軸のねじり剛性	K ₂	N·m/rad	6.44×10 ⁵	製品質量 (インデックス本体)		kg	約1600
出力軸の慣性モーメント	J _o	kg·m ²	25.78	入力軸の慣性モーメント	J _c	kg·m ²	7.90	ハウジング塗装色		アイボリー	
出力軸の許容曲げモーメント	P ₃	N·m	3070					ギヤードモータ塗装色		アイボリー	

注1) 入力軸の慣性モーメントJは、停留時の値です。

1N·m≒0.102kgf·m

ギヤードモータ特性表

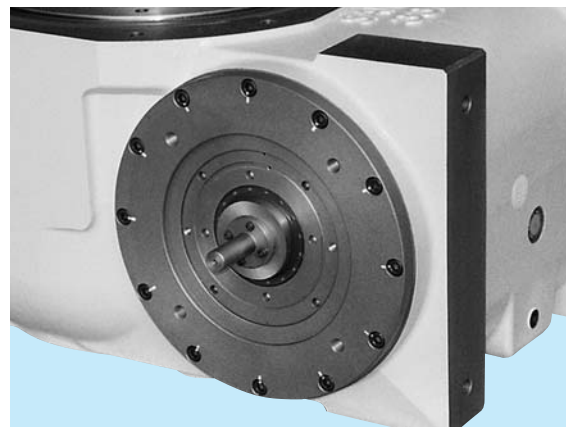
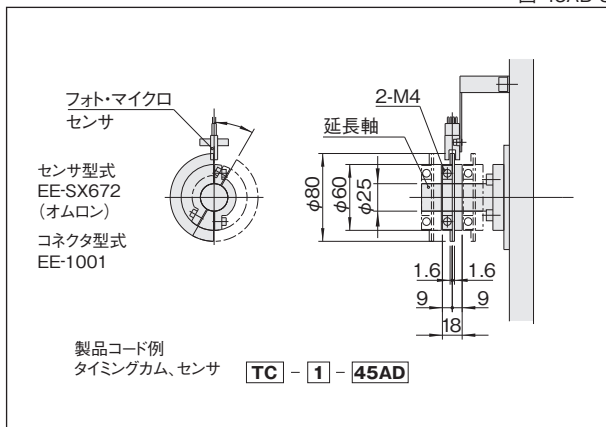
表 45AD-2

製品コード		モータ出力 (kW)	実減速比 (i)	出力回転数 N _M (rpm)		出力許容トルク T _R (N·m)		モータ慣性モーメント J _M (kg·m ²)	質量 (kg)
200/220V仕様	230V仕様※			50Hz	60Hz	50Hz	60Hz		
GM11-19.23AS-45AD-01	GM11-19.23BS-45AD-01	11	19.23	75	90	1320	1110	81.7×10 ⁻³	271
GM11-23.59AS-45AD-01	GM11-23.59BS-45AD-01		23.59	61	73	1610	1350		
GM11-26.39AS-45AD-01	GM11-26.39BS-45AD-01		26.39	55	66	1800	1510		
GM11-32.60AS-45AD-01	GM11-32.60BS-45AD-01		32.60	44	53	2160	1820		
GM11-36.05AS-45AD-01	GM11-36.05BS-45AD-01		36.05	40	48	2380	2000		
GM11-40.65AS-45AD-01	GM11-40.65BS-45AD-01		40.65	36	43	2680	2250		
GM11-44.89AS-45AD-01	GM11-44.89BS-45AD-01		44.89	32	39	2950	2480		
GM11-49.87AS-45AD-01	GM11-49.87BS-45AD-01		49.87	29	35	3270	2750		
GM15-9.55AS-45AD-01	GM15-9.55BS-45AD-01	15	9.55	153	183	890	745	113.0×10 ⁻³	321
GM15-15.42AS-45AD-01	GM15-15.42BS-45AD-01		15.42	95	114	1430	1200		
GM15-21.23AS-45AD-01	GM15-21.23BS-45AD-01		21.23	69	82	1970	1640		
GM15-26.39AS-45AD-01	GM15-26.39BS-45AD-01		26.39	55	66	2430	2040		
GM15-32.60AS-45AD-01	GM15-32.60BS-45AD-01		32.60	45	54	2920	2450		
GM15-36.05AS-45AD-01	GM15-36.05BS-45AD-01		36.05	41	49	3230	2700		
GM15-40.65AS-45AD-01	GM15-40.65BS-45AD-01		40.65	36	43	3630	3040		
GM15-44.89AS-45AD-01	GM15-44.89BS-45AD-01		44.89	33	39	4000	3350		

※230V仕様は60Hzのみの対応。

タイミングカム-フォトセンサ装着

図 45AD-3



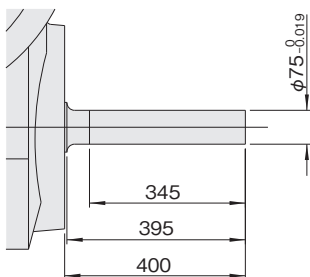
タイミングカム装着用延長軸

注意事項

- ギヤードモータの取付姿勢は、寸法図(図45AD-1, 図45AD-2)に記載されたものが標準仕様です。
- 45ADには、11kWと15kWのモータを装着できます。又、特別仕様として18.5kWのモータ装着が可能ですのでお問い合わせください。
- 延長軸を装着した場合には、必要に応じて3セットまでのタイミングカムとセンサを装着できます。
タイミングカムは、設定角度を180°以下の範囲で自由に調整することが可能です。

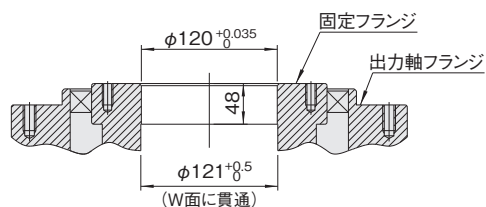
標準単体仕様の入力軸(T面側)

図 45AD-4



出力固定フランジ部詳細

図 45AD-5



姿勢によるオイル栓、レベル、ドレンの位置と油量

図 45AD-6

姿勢	1	2	5
説明図			
油量(ℓ)	115	105	115

注意事項

- 姿勢による各位置は上から、オイル栓(P1)、レベル(VB)、ドレン(P1)の順になっています。(図45AD-6)
- 姿勢は、インデキシングドライブのコード i に対応しています。
- 油量はカム形状、カムフォロアの本数などで変わりますので概算値を記載しています。