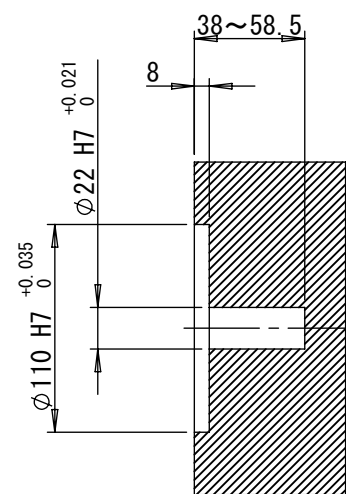
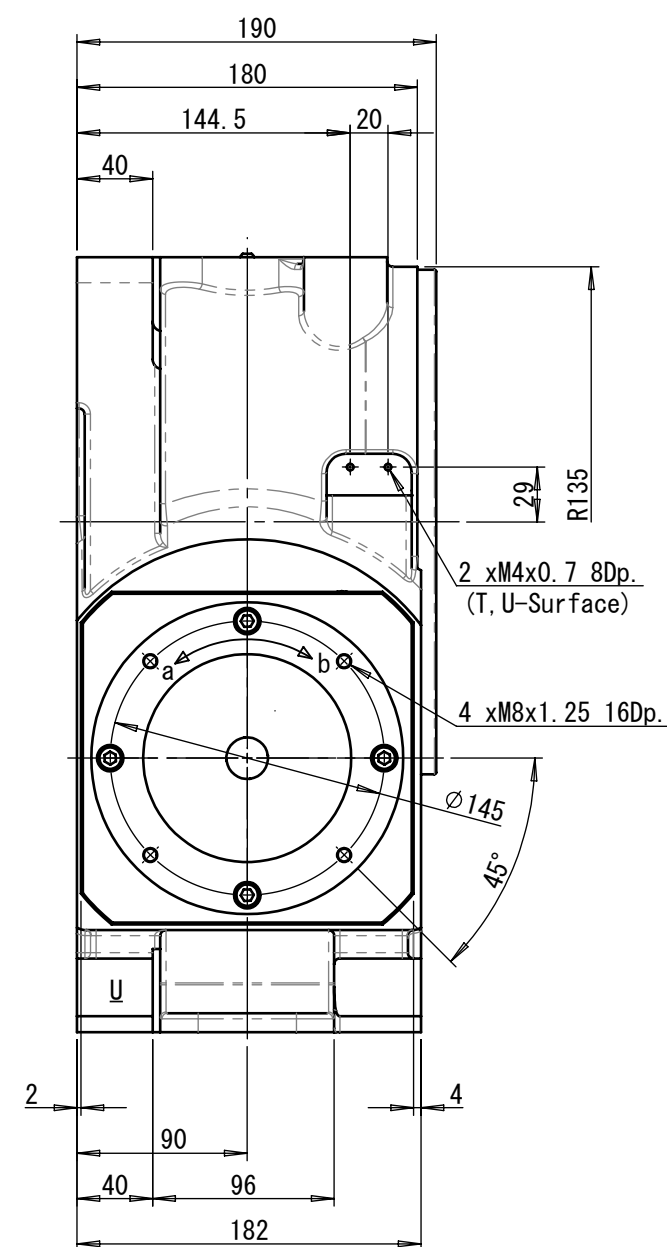
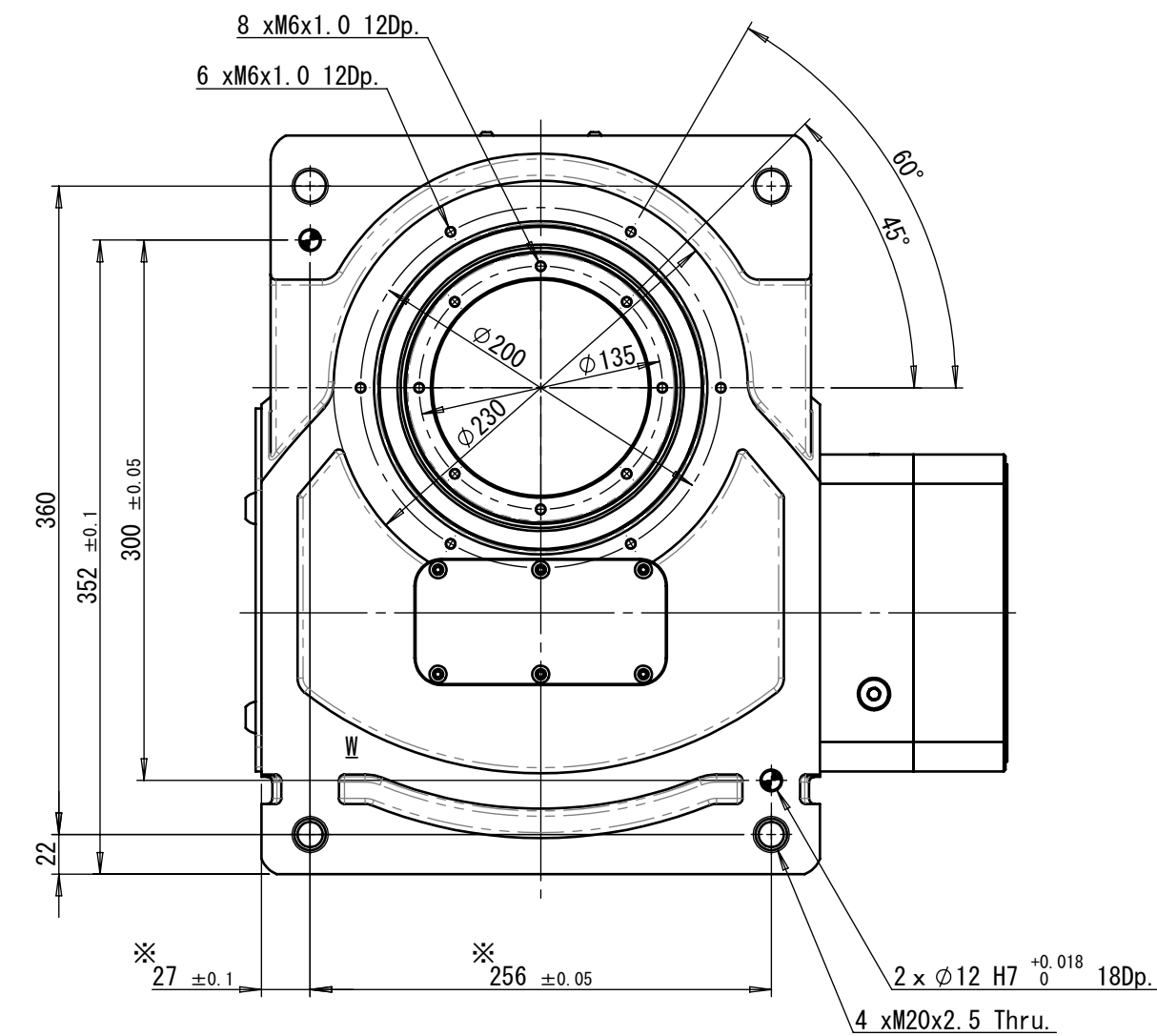


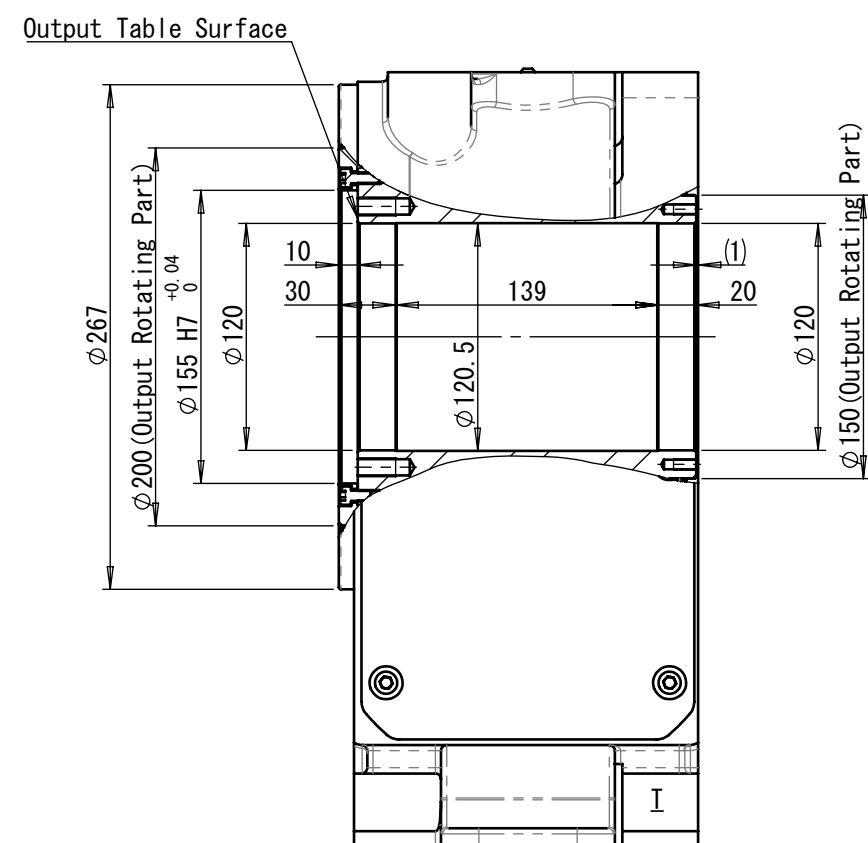
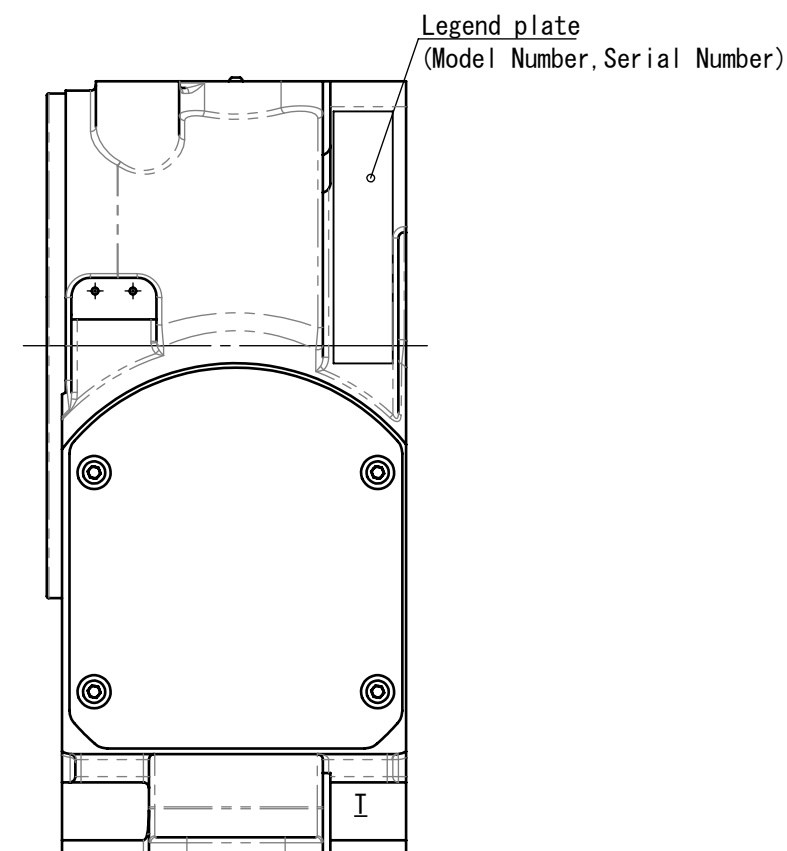
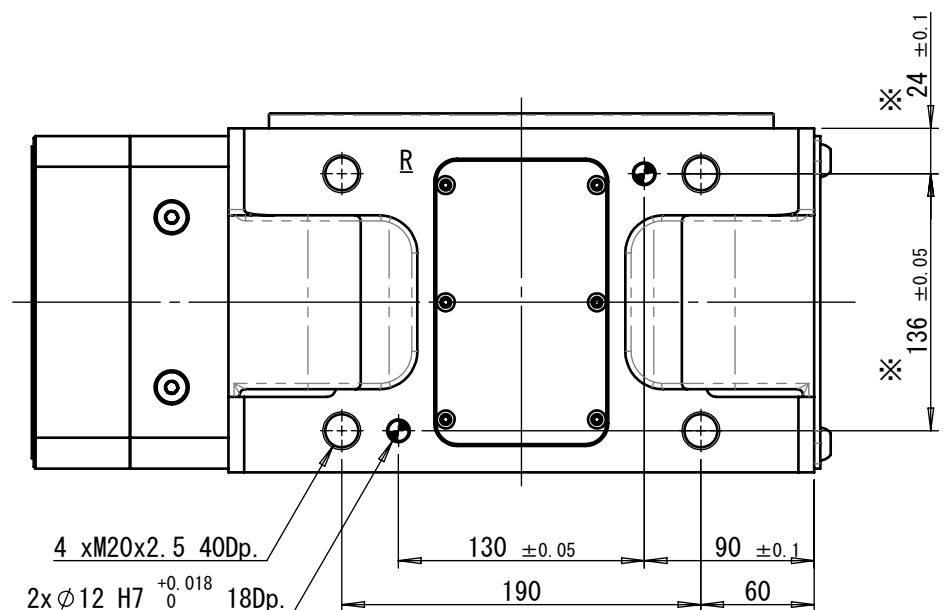
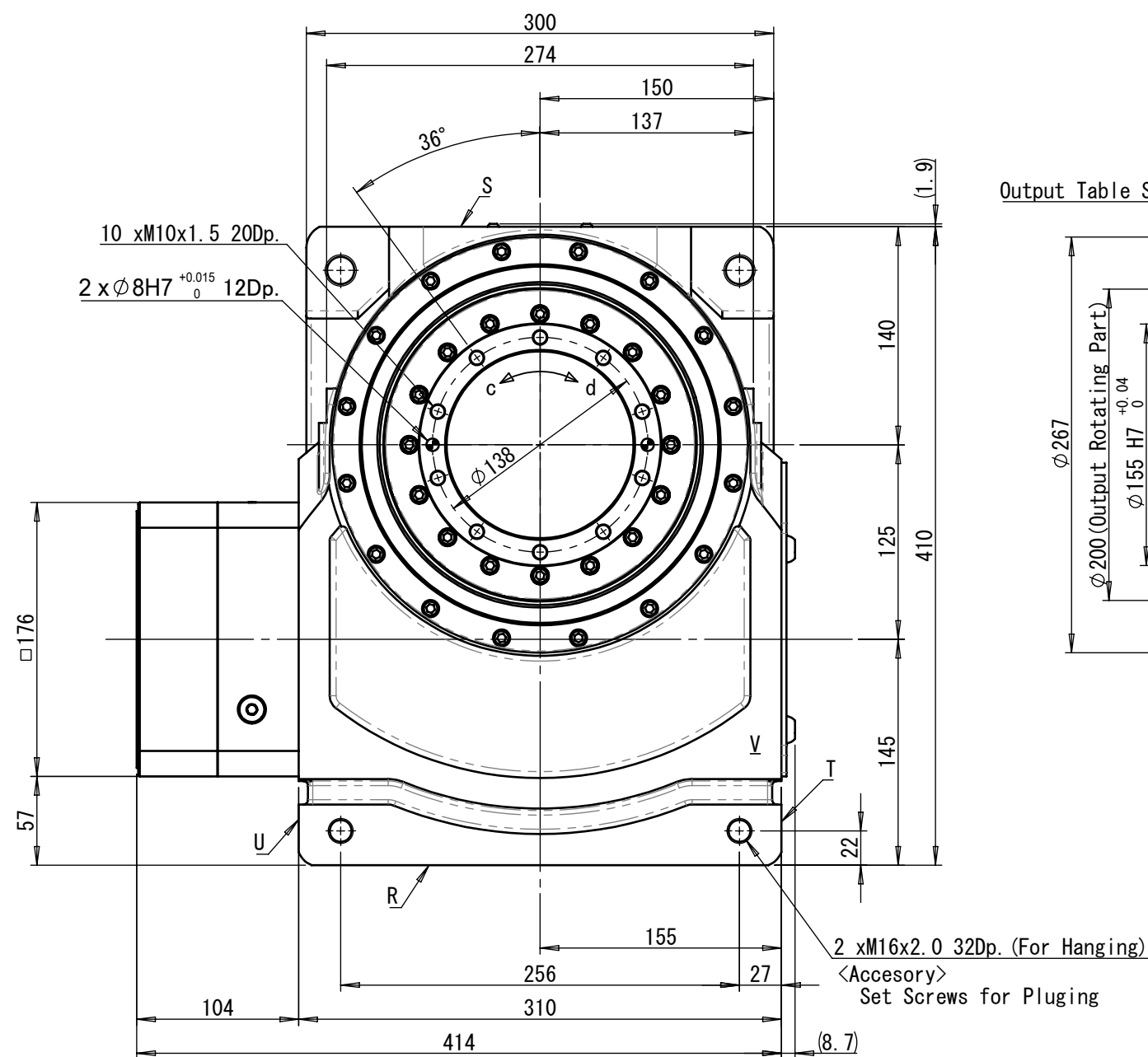
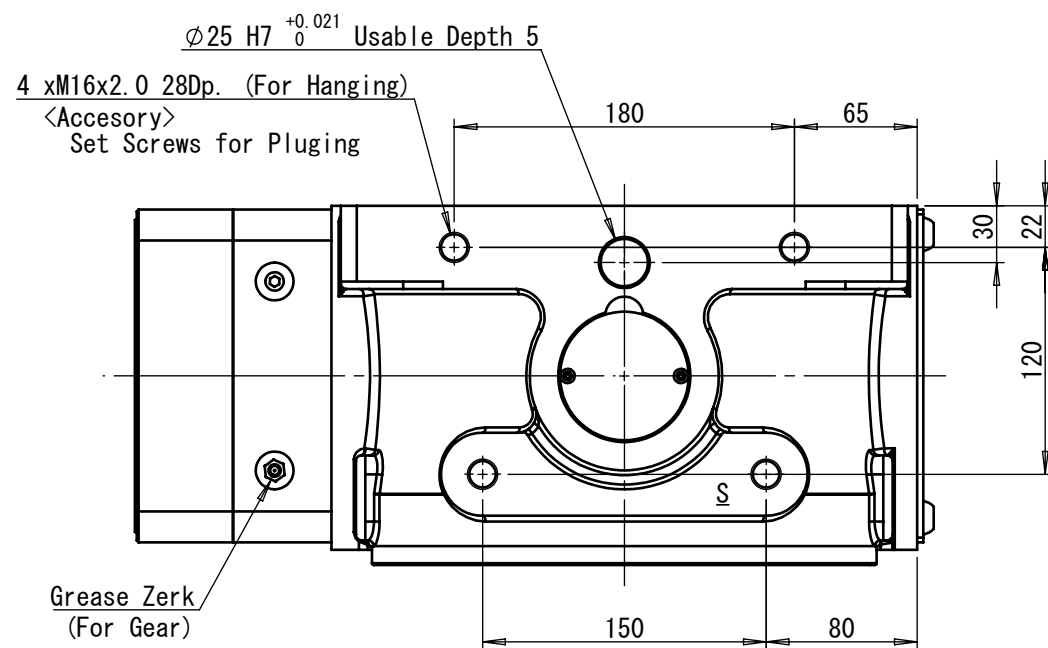
出力テーブル径 OUTPUT TABLE DIAMETER	φ155 [mm]
出力中空径 OUTPUT HOLLOW BORE DIAMETER	φ120 [mm]
許容積載質量 ALLOWABLE WORKLOAD	300 [kg]
許容モーメント荷重 ALLOWABLE MOMENT LOAD Note. 2	1095 [N・m]
減速比 GEAR RATIO	1/140
回転角度 ROTATION ANGLE	0~360°
最高回転速度 MAX. ROTATION SPEED	30min <sup>-1</sup> (180° /sec)
繰り返し精度 REPEATABILITY	±0.03mm (R=250mm)
瞬時最大許容トルク MOMENTARY MAX. ALLOWABLE TORQUE	1900 [N・m]
起動停止上限トルク START/STOP LIMIT TORQUE	875 [N・m]
入力軸換算内部慣性モーメント INTERNAL INERTIA @ INPUT	3.71x10 <sup>-4</sup> [kg・m <sup>2</sup> ]
入出力回転方向 DIRECTION OF INPUT-OUTPUT ROTATION	a-d, b-c
塗装色 PAINTING COLOR	BLACK
製品質量 WEIGHT	120 [kg]
潤滑グリス LUBRICATION GREASE	JX ENERGY EPNOC

Note.

- ※部位置寸法公差はφ12H7穴のみに適用されます。  
The tolerance of ※ pitch dimensions are only for φ12H7 dowel holes.
- 許容モーメント荷重は取付向き、積載荷重により異なります。  
カタログ記載の許容モーメント線図をご参照ください。  
Allowable moment load depends on mounting position and workload.  
Please refer to allowable moment chart on the SP catalog.



モータ取付部詳細図  
Detail of motor attachment



3			
2			
1			
Correction		Sign	Date
Model <b><i>RollerDrive</i></b> SP0309-140U-AB-Z		<b>CERTIFIED PRINT</b>	
Draw.No. <b>SP0309V0851-000</b>			