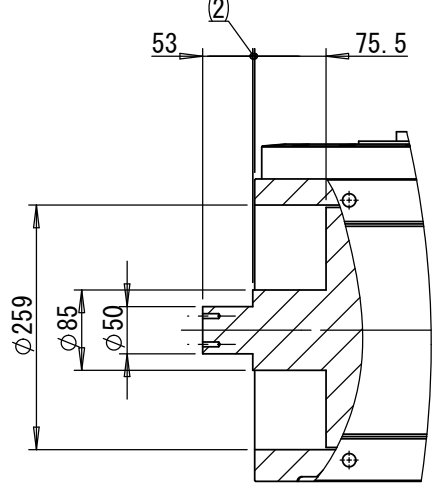
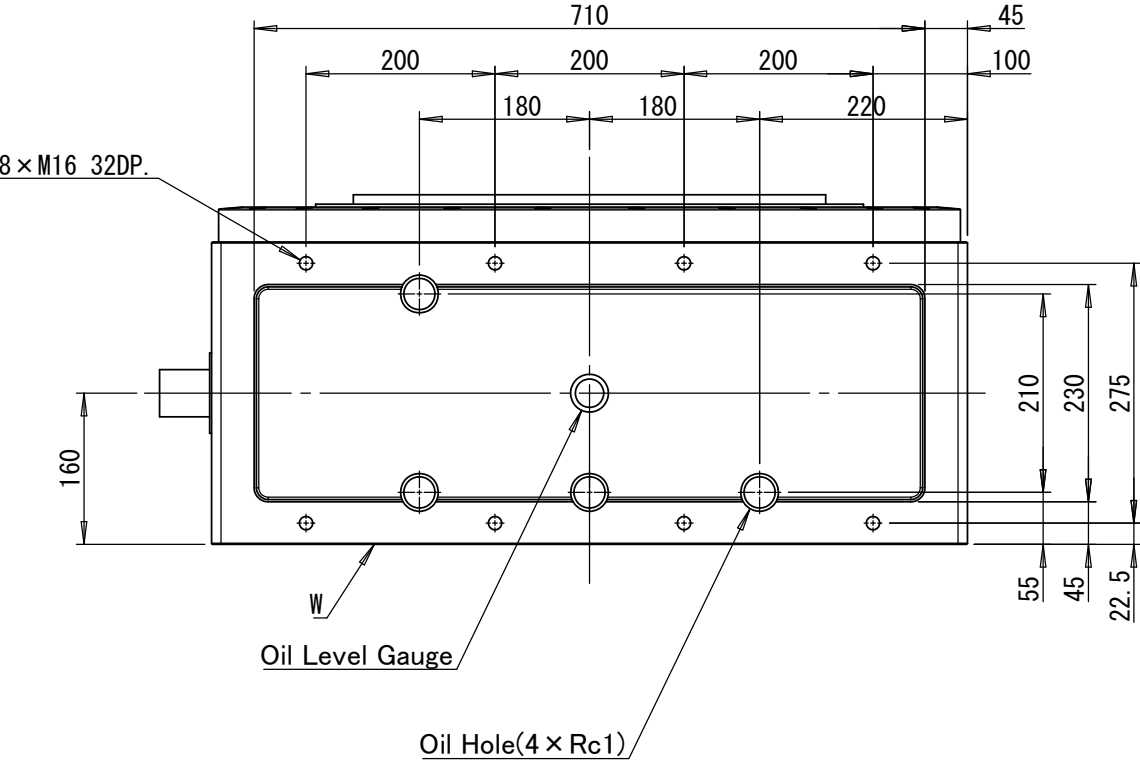
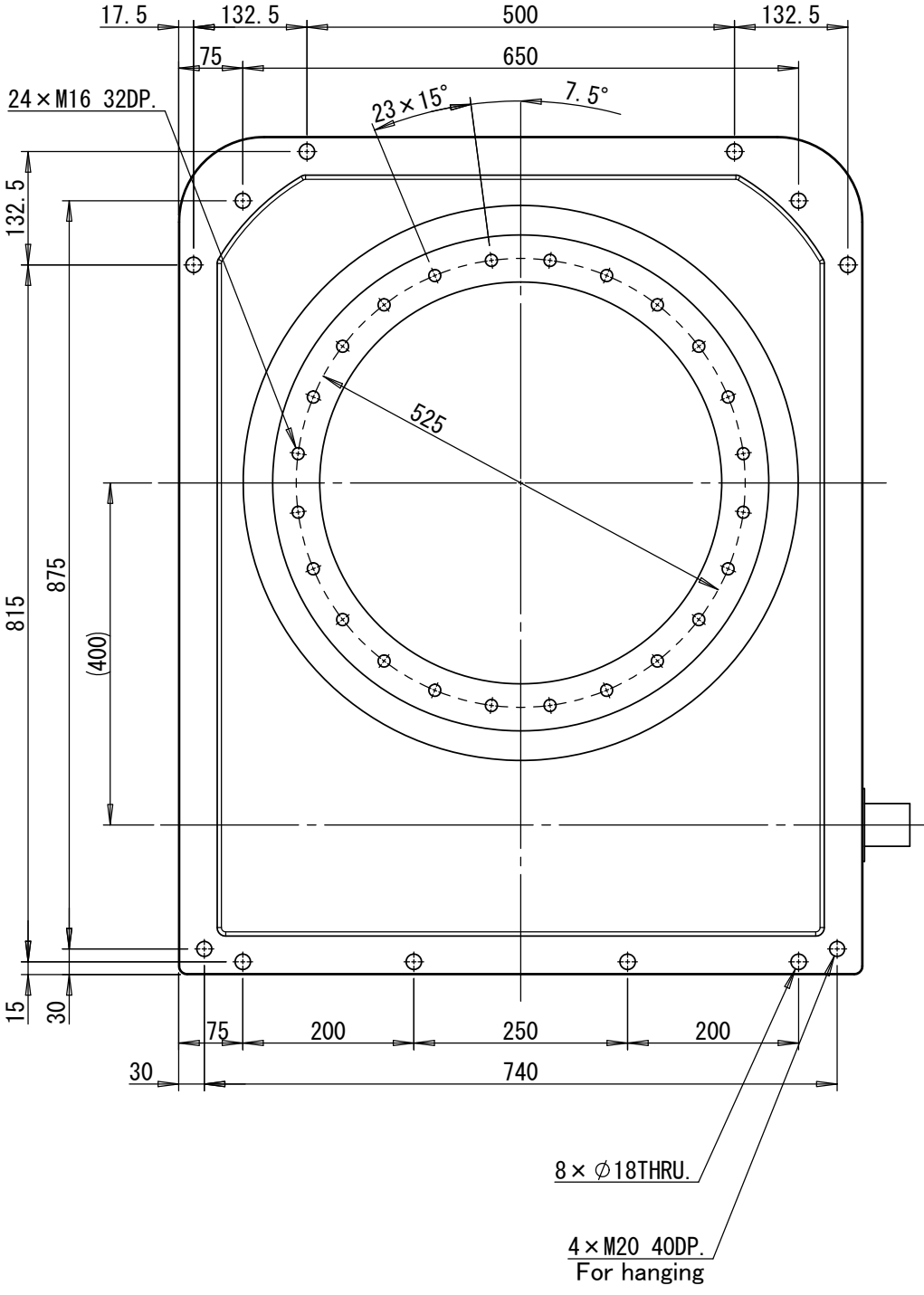
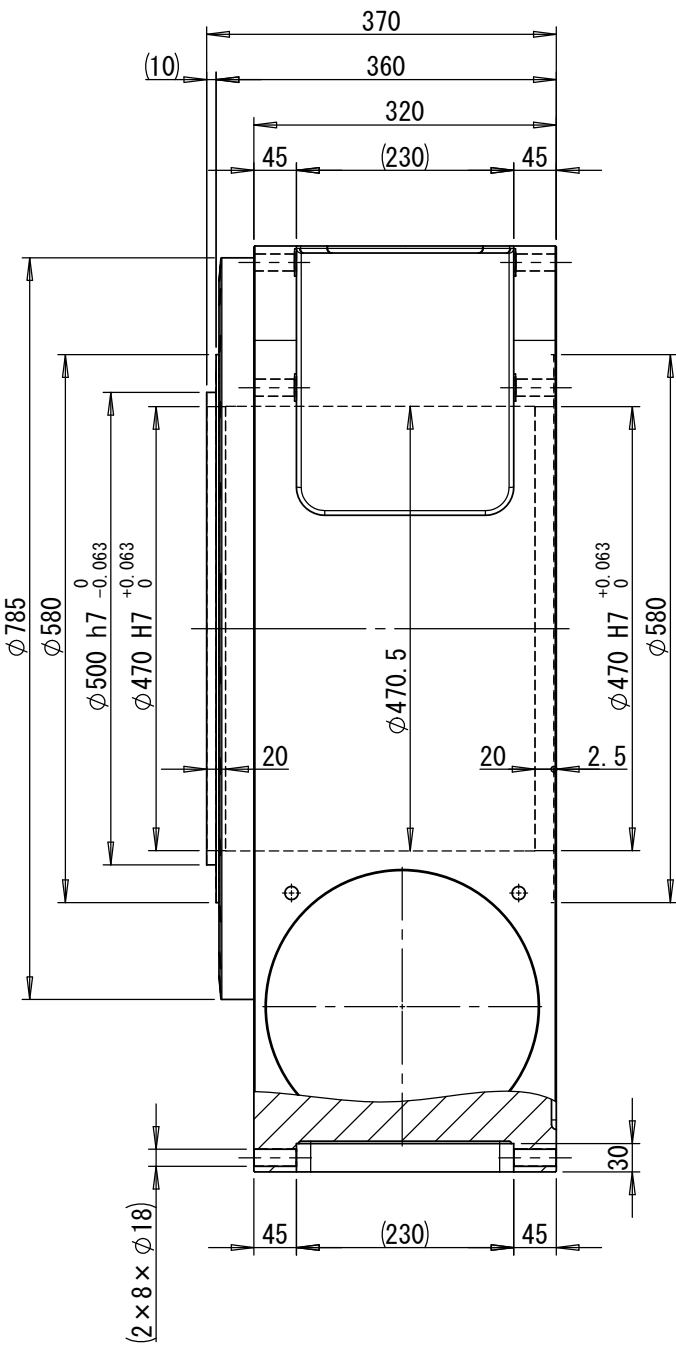
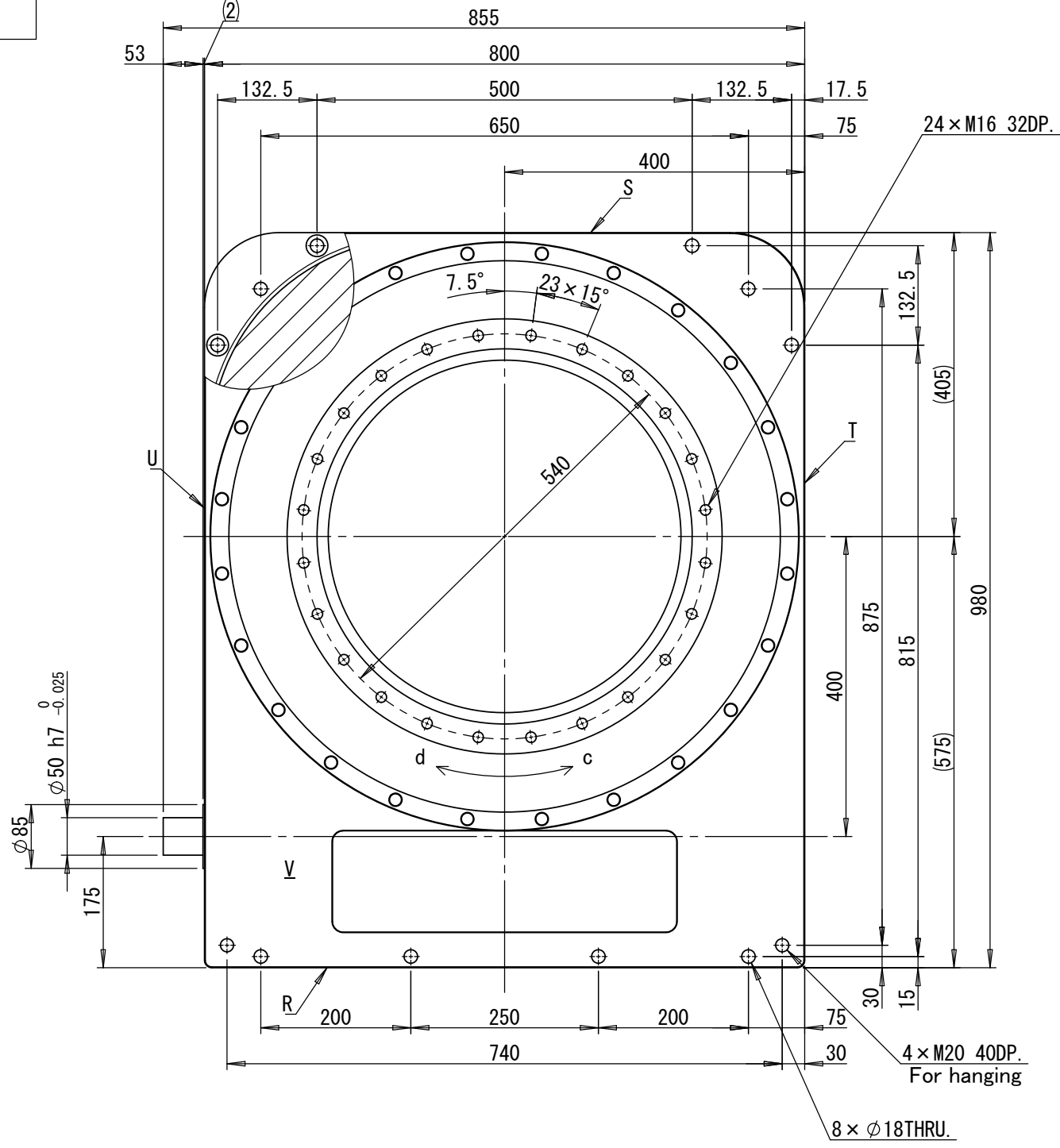
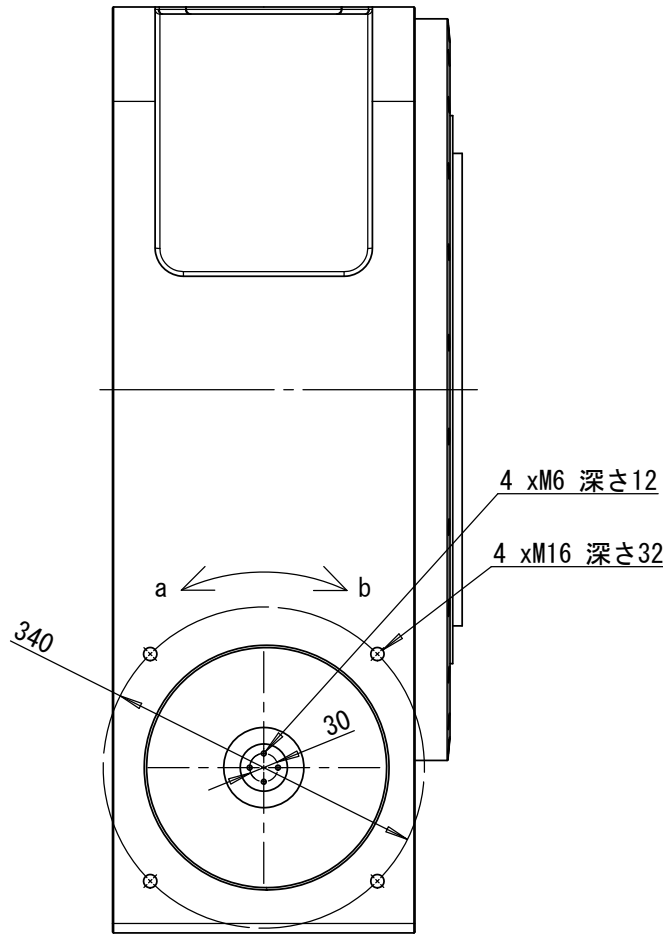


Product Code		Inertia (kg · m <sup>2</sup> ) *1
RU400-361U-00	RU400-361U-00-A	2.39 × 10 <sup>-1</sup>

Notes.  
\*1 慣性モーメント(イナーシャ)は入力軸換算値とする。  
The moment of inertia is on input shaft.



入力軸部詳細図  
Detail of the input shaft

減速比 Reduction ratio	36	
静定格出力トルク Static output torque rating	21,290	N · m
動定格出力トルク Dynamic output torque rating	上図参照	N · m
最高出力回転数 Maximum output speed	25	min <sup>-1</sup>
定格出力回転数 Nominal output speed	13	min <sup>-1</sup>
位置決め精度 Positioning accuracy	40	arcsec以下
繰返し精度 Repeatability	±5	arcsec以下
出力軸アキシャル振れ(V面) Axial runout of output surface (V)	10	μm以下
出力軸ラジアル振れ(V面) Radial runout of output outer diameter (V)	10	μm以下
出力軸許容アキシャル荷重 Maximum axial load of output	160,000	N
出力軸許容ラジアル荷重 Maximum radial load of output	135,000	N
出力軸許容モーメント荷重 Maximum moment load of output	110,000	N · m
入出力軸回転方向 Direction of input-output shafts rotation	a-d, b-c	
製品概略質量 Weight	985	kg

3			
2			
1			
	Correction	Sign	Date
Model	<b>RollerDrive</b> RU400-361U-00		<b>CERTIFIED</b> <b>PRINT</b>
Draw.No.			
RU4001K3130-000			