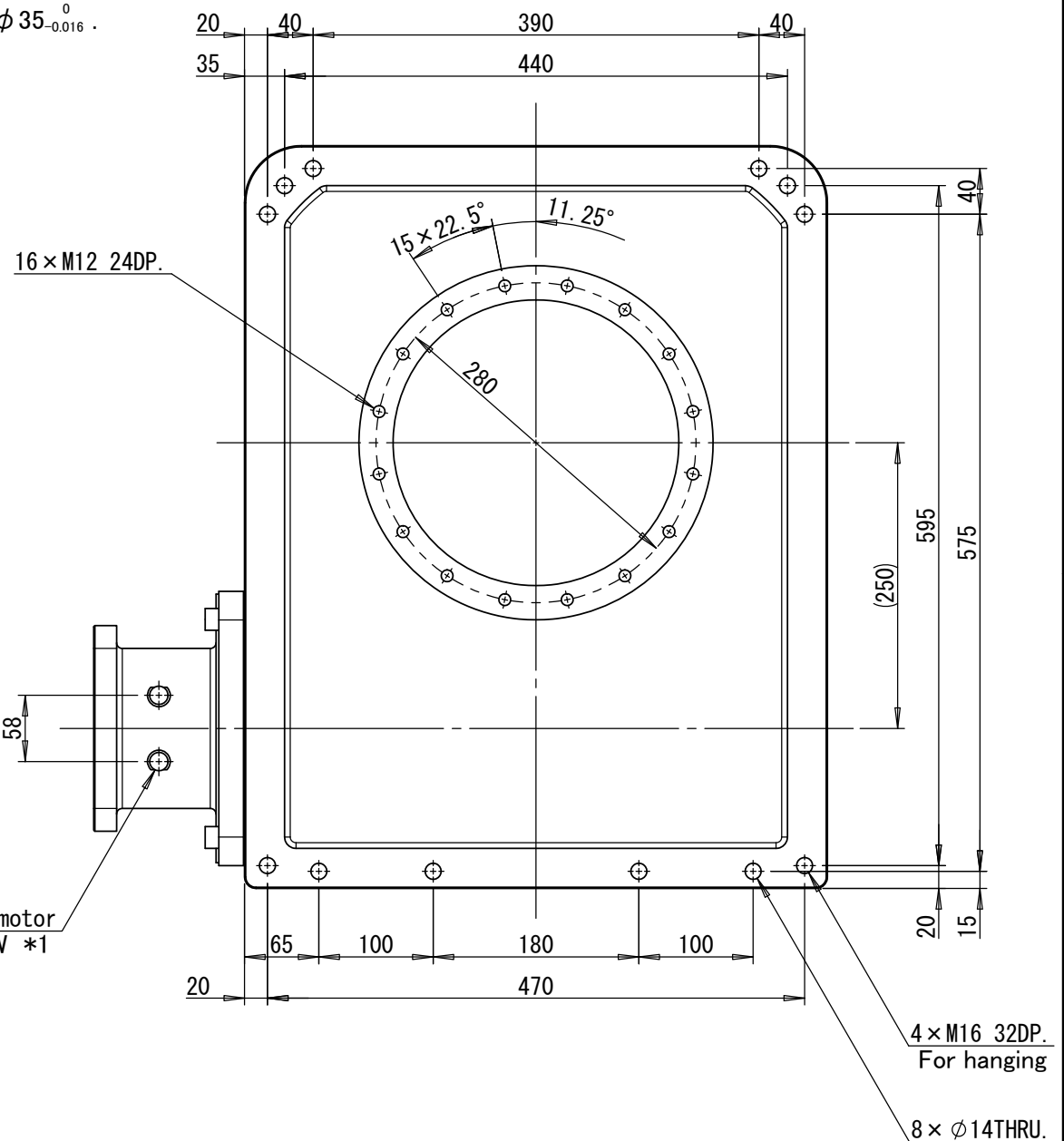
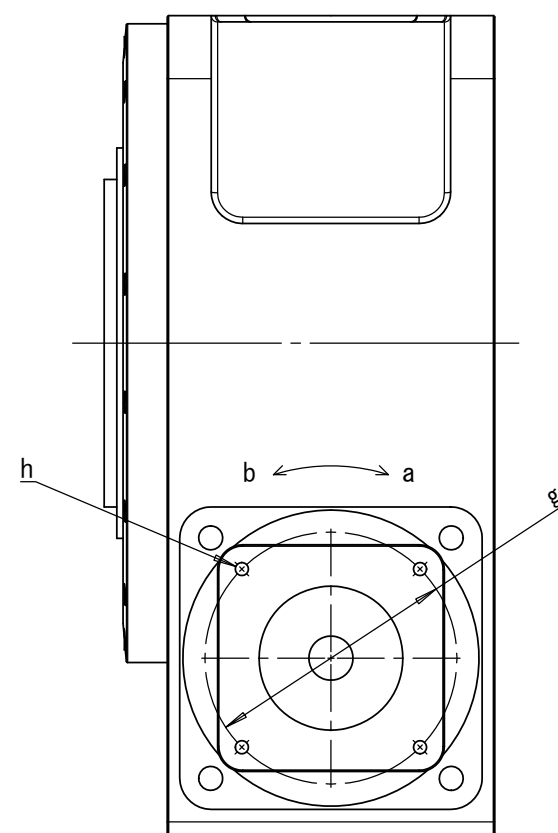
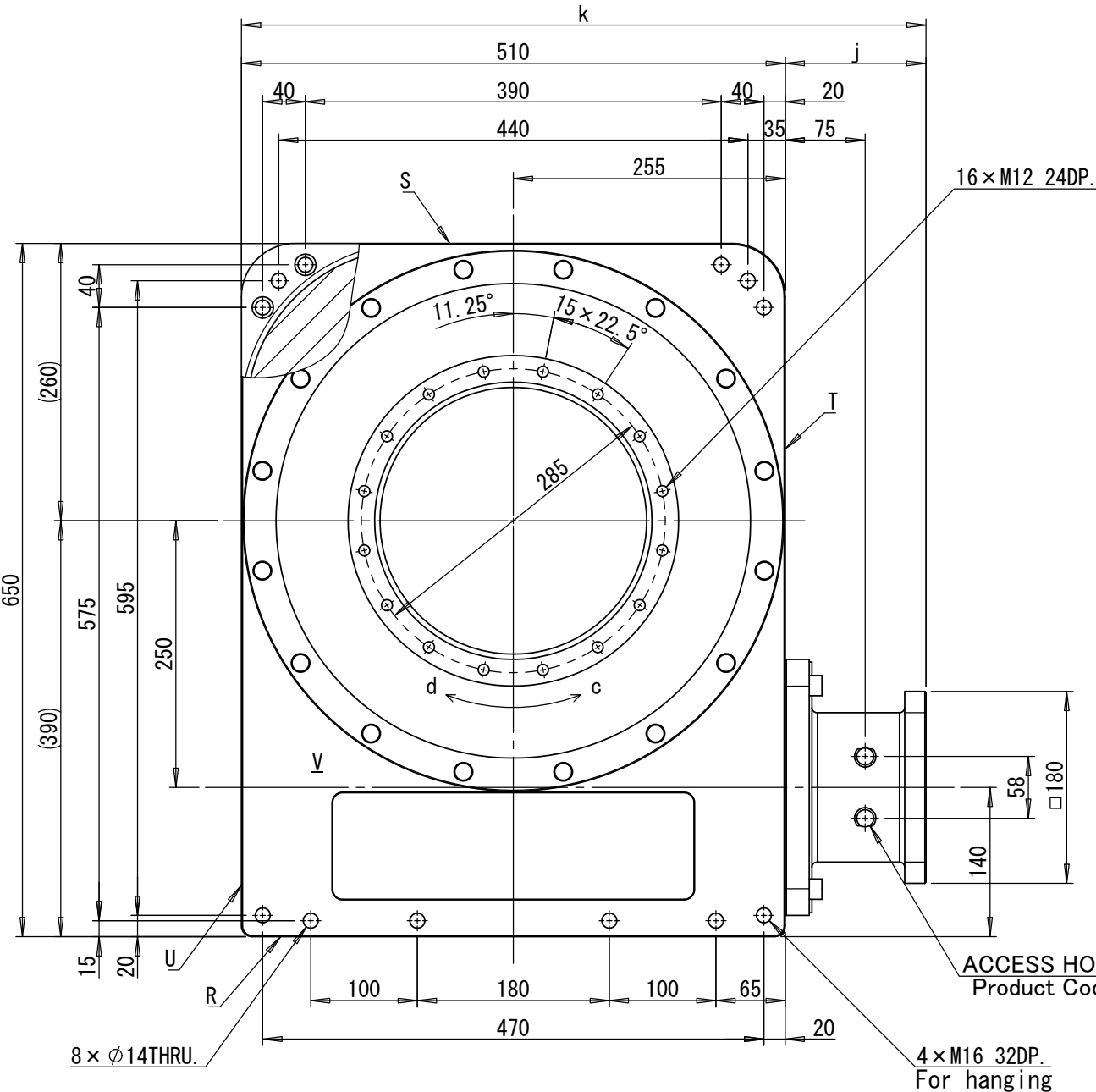
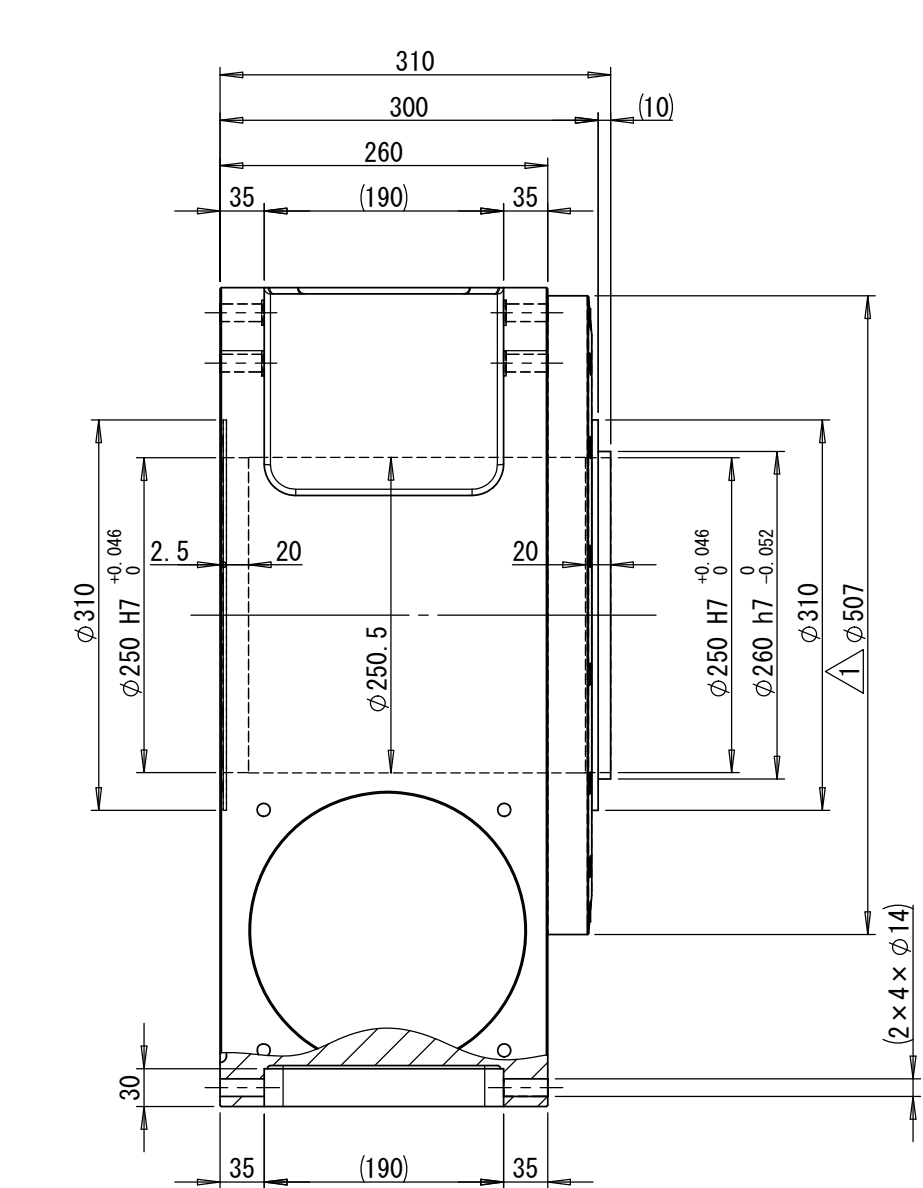
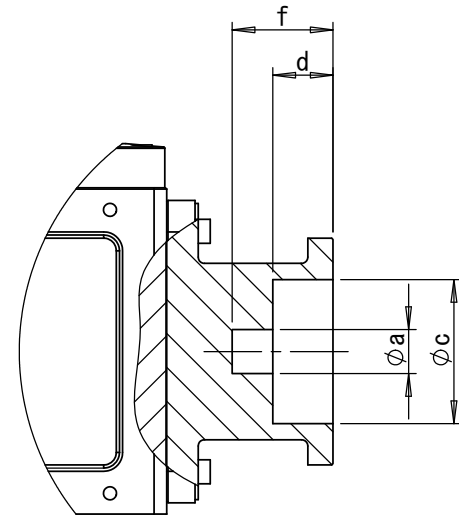
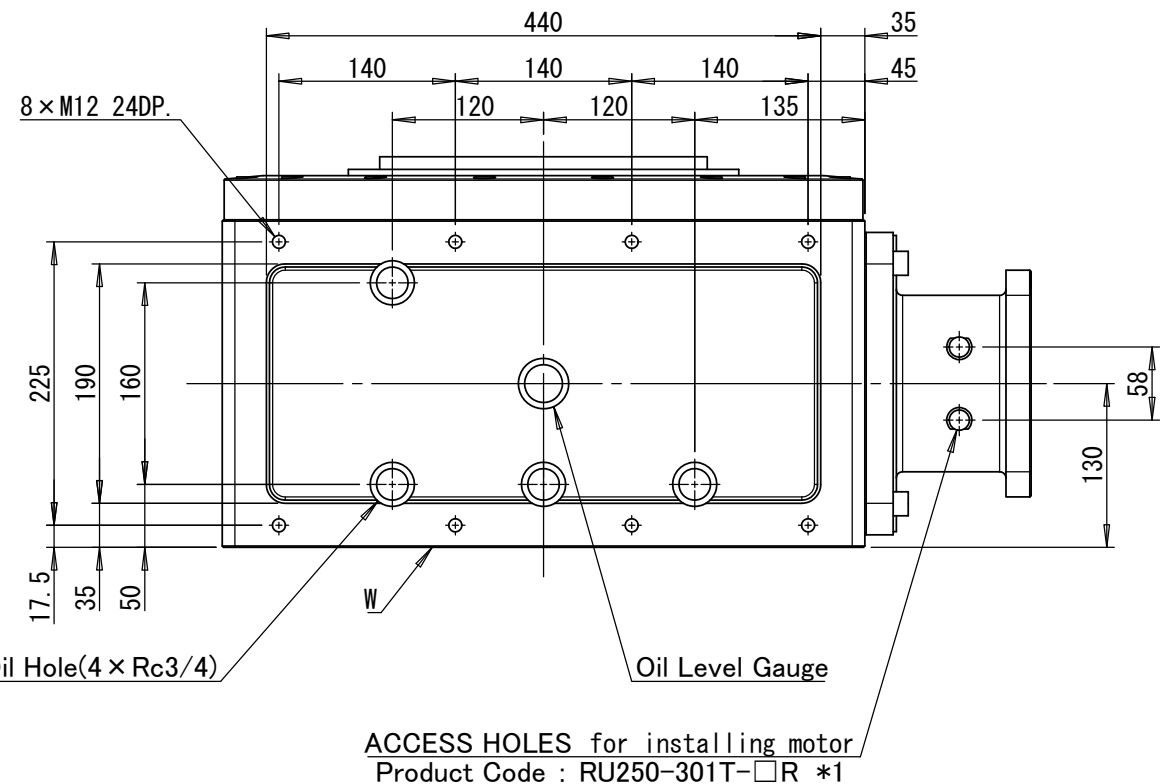


Product Code		Dimensions										Inertia(kg・m ²)*2	Maximum Motor Torque (N・m)*3
		a	b	c	d	e	f	g	h	j	k		
RU250-301T-AV	RU250-301T-AV-A	35 *4	-	114.3	47.8	-	79~80	200	4×M12 20DP.	132	642	5.8×10 ⁻²	180
RU250-301T-AW	RU250-301T-AW-A	35 *4	-	114.3	47.8	-	79~80	200	4×M12 20DP.	132	642	5.8×10 ⁻²	180
RU250-301T-AR	RU250-301T-AR-A	35 *4	-	114.3	47.8	-	79~80	200	4×M12 20DP.	132	642	5.8×10 ⁻²	180
RU250-301T-AS	RU250-301T-AS-A	35 *4	-	114.3	47.8	-	79~80	200	4×M12 20DP.	132	642	5.8×10 ⁻²	180
RU250-301T-BV	RU250-301T-BV-A	42 *5	-	114.3	47.8	-	79~80	200	4×M12 20DP.	132	642	5.8×10 ⁻²	180
RU250-301T-BW	RU250-301T-BW-A	42 *5	-	114.3	47.8	-	79~80	200	4×M12 20DP.	132	642	5.8×10 ⁻²	180
RU250-301T-BR	RU250-301T-BR-A	42 *5	-	114.3	47.8	-	79~80	200	4×M12 20DP.	132	642	5.8×10 ⁻²	180
RU250-301T-BS	RU250-301T-BS-A	42 *5	-	114.3	47.8	-	79~80	200	4×M12 20DP.	132	642	5.8×10 ⁻²	180
RU250-301T-CV	RU250-301T-CV-A	42 *5	-	114.3	81.8	-	112~113	200	4×M12 20DP.	166	676	5.8×10 ⁻²	180
RU250-301T-CW	RU250-301T-CW-A	42 *5	-	114.3	81.8	-	112~113	200	4×M12 20DP.	166	676	5.8×10 ⁻²	180
RU250-301T-CR	RU250-301T-CR-A	42 *5	-	114.3	81.8	-	112~113	200	4×M12 20DP.	166	676	5.8×10 ⁻²	180
RU250-301T-CS	RU250-301T-CS-A	42 *5	-	114.3	81.8	-	112~113	200	4×M12 20DP.	166	676	5.8×10 ⁻²	180

- Notes.
- *1 モータ軸締結用アクセスホールは製品コードに該当する箇所に2箇所のみ加工
Only two access holes for assembling motor is specified by attachment code to be machined.
 - *2 慣性モーメント(イナーシャ)はモータ軸換算値とする。(モータイナーシャは含まない)。
The moment of inertia is on motor shaft except for motor of inertia.
 - *3 サーボモータは上表最大モータトルク以下で使用のこと。
Do not operate the servo motor more than specified maximum motor torque which is on above table.
 - *4 取付可能モータ軸径は、 $\phi 35^{+0.010}_0$ 、 $\phi 35^{+0.010}_{-0.016}$ とする。
Dimensions of Attachable Motor Shaft are $\phi 35^{+0.010}_0$ and $\phi 35^{+0.010}_{-0.016}$.
 - *5 取付可能モータ軸径は、 $\phi 42^{+0.010}_{-0.016}$ とする。
Dimensions of Attachable Motor Shaft is $\phi 42^{+0.010}_{-0.016}$.



減速比 Reduction ratio	30	
静定格出力トルク Static output torque rating	8,140	N・m
動定格出力トルク Dynamic output torque rating	上図参照	N・m
最高出力回転数 Maximum output speed	40	min ⁻¹
定格出力回転数 Nominal output speed	20	min ⁻¹
位置決め精度 Positioning accuracy	40	arcsec以下
繰返し精度 Repeatability	±5	arcsec以下
出力軸アキシャル振れ(V面) Axial runout of output surface (V)	10	μm以下
出力軸ラジアル振れ(V面) Radial runout of output outer diameter (V)	10	μm以下
出力軸許容アキシャル荷重 Maximum axial load of output	130,000	N
出力軸許容ラジアル荷重 Maximum radial load of output	95,000	N
出力軸許容モーメント荷重 Maximum moment load of output	38,000	N・m
入出力軸回転方向 Direction of input-output shafts rotation	a-d, b-c	
製品概略質量 Weight	380	kg



モータ取付部詳細図
Detail of the motor attachment

Scale	1:6	Date	15/Jul/2015
Designer	Y. Tomiyama	Checker	H. Takayama
Draftsman	K. Koike	Assent	K. Iida

Model	RollerDrive RU250-301T	CERTIFIED PRINT
Draw.No.	RU2501K3029-010	