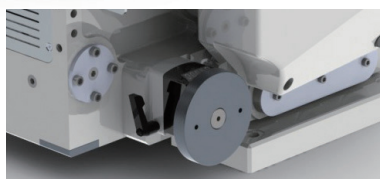
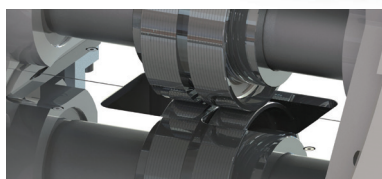
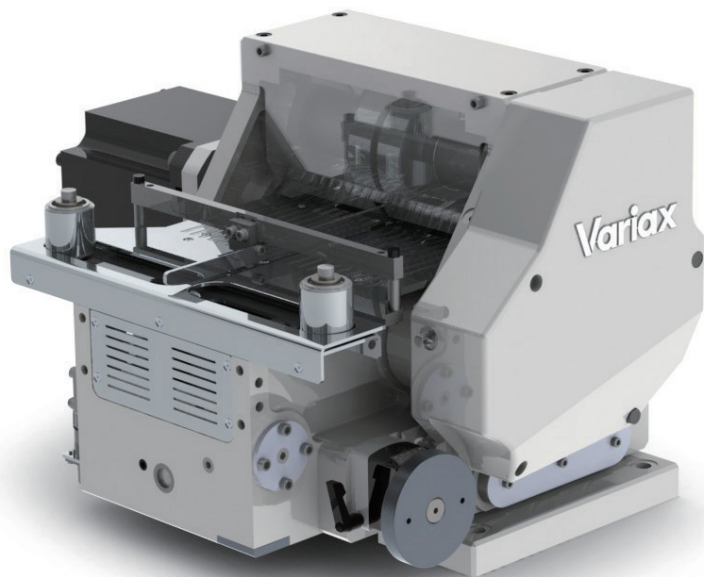


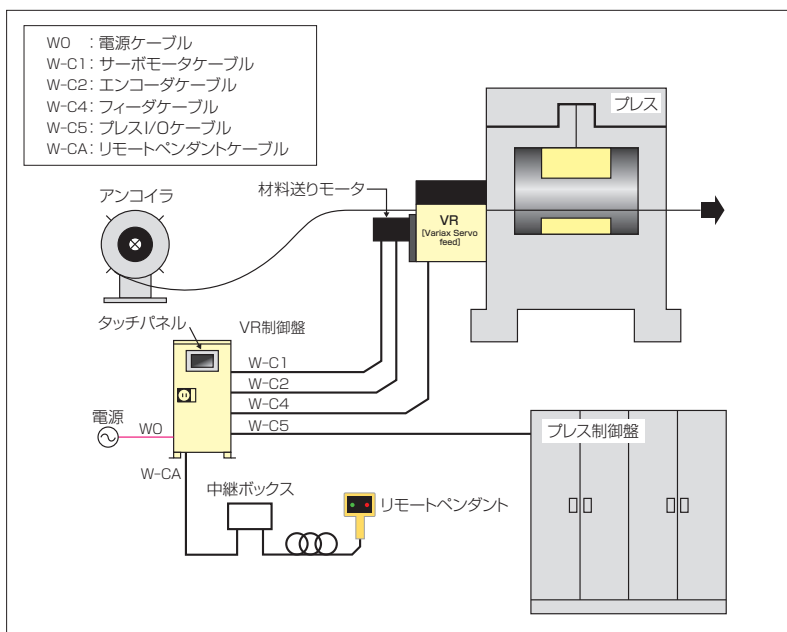
# パワフルな送りを実現する サーボフィーダ VR250



PRECISION ADJUSTABLE FEED

## Variax VR250

 **SERVO FEED**



### 概要

VR250は、上下両ロール駆動によるサーボフィーダで、重量物搬送などパワフルな送りを実現しています。またセパレートロールの採用により、異形材送りなど様々な材料送りが可能です。

### 特長

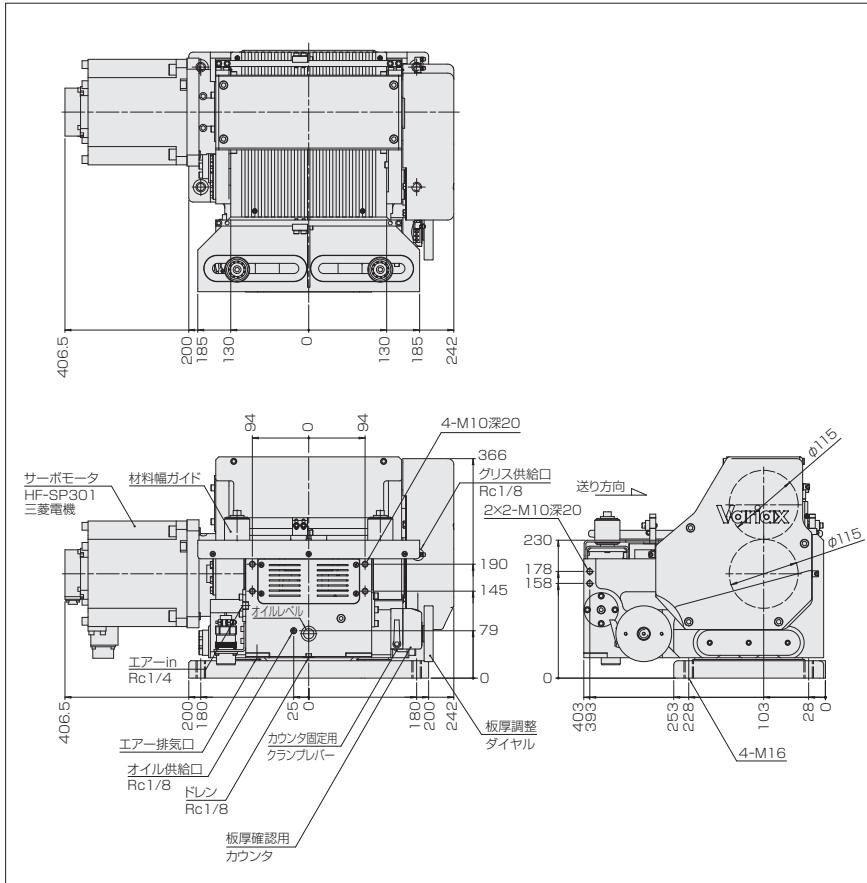
- 駆動方法  
メインロールを直接モータで駆動し、安定した送り精度を実現
- 汎用性  
通板材料により、ロールの材質・形状を選択でき、ロール位置の調整も可能
- 送り能力  
モータコア、メタルベアリング、コネクタ等様々なワークへの対応が可能
- 制御方式  
プレス制御盤よりタイミング信号を入力することで予め設定した条件で材料を送るスタート信号方式を採用しているため、クランク軸の無いプレス(サーボプレス)にも搭載可能

### その他の機能

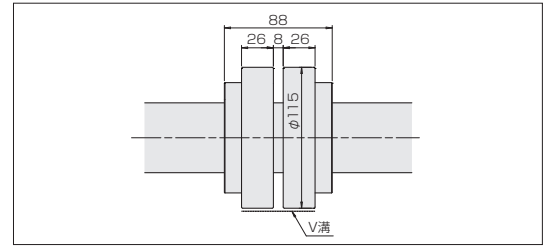
- モニタリング機能  
送り状態をモニタ(タッチパネル)で確認可能
- 2度送り防止機能  
信号チャタリングによる誤動作を防止
- メモリー機能  
送り条件設定数を200通り登録可能
- 言語切り換え  
日本語/英語/中国語に切換え可能
- 簡単操作  
生産までの設定操作が容易

# 仕様・能力表

## 本体寸法



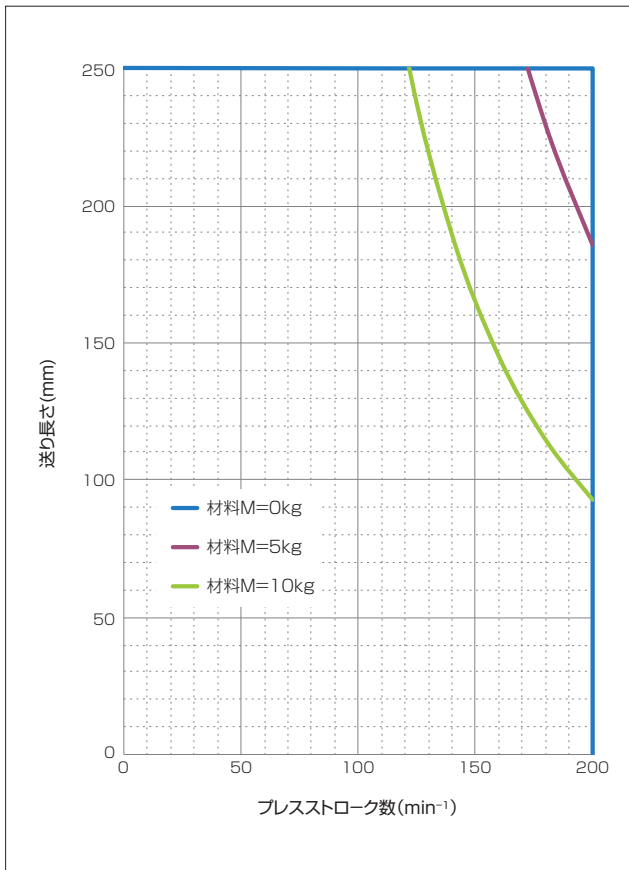
## ロール寸法



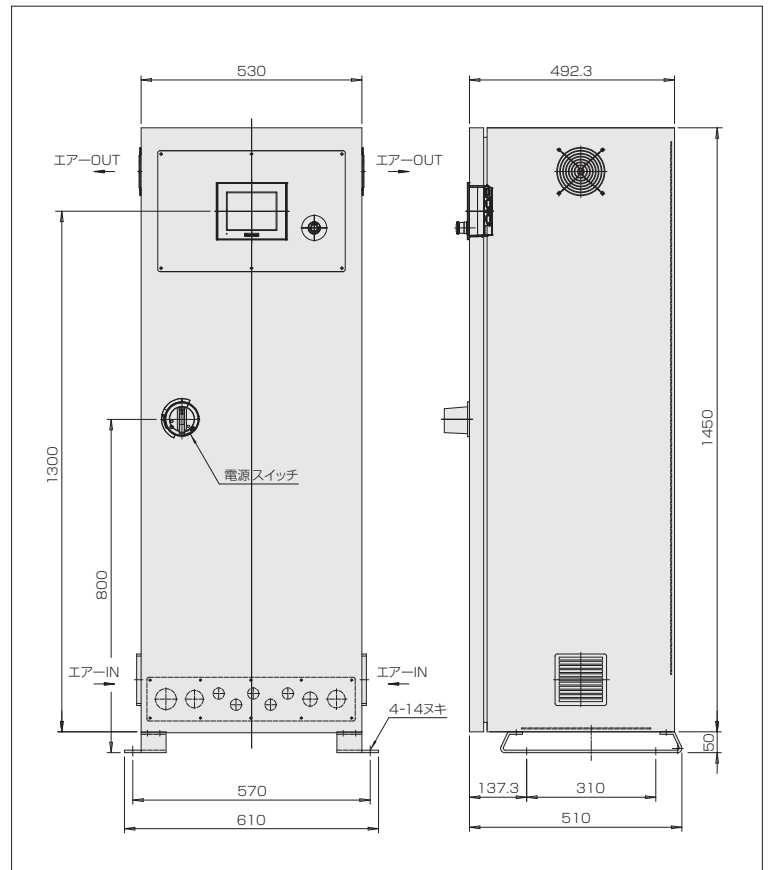
## 仕様一覧

項目	単位	数値
送り長さ	mm	1~250(999)
材料厚	mm	0.2~3.2
材料幅	mm	30~250
グリップ力(490kPa時)	N	2000
ロール幅	mm	60
プレスストローク数	min <sup>-1</sup>	200
最大送り速度	m/min	50
送り角度	deg	可変(90~240)
繰返し送り精度	mm	±0.05
リリース量	mm	0.5
パイロットリリース最小値	deg	50
使用空気圧	kPa	490~590
必要空気量	L/min	200
使用電源	V	三相AC200~230
入力電源容量	kVA	11.4kVA / 32A
製品重量	kg	240
制御盤重量	kg	120

## 送り能力線図



## 制御盤寸法



\*仕様及び寸法は予告無く変更する場合がありますのでご注文の際には再度ご確認ください。