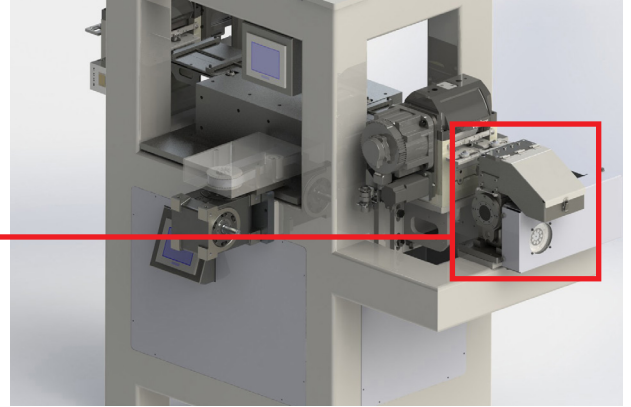
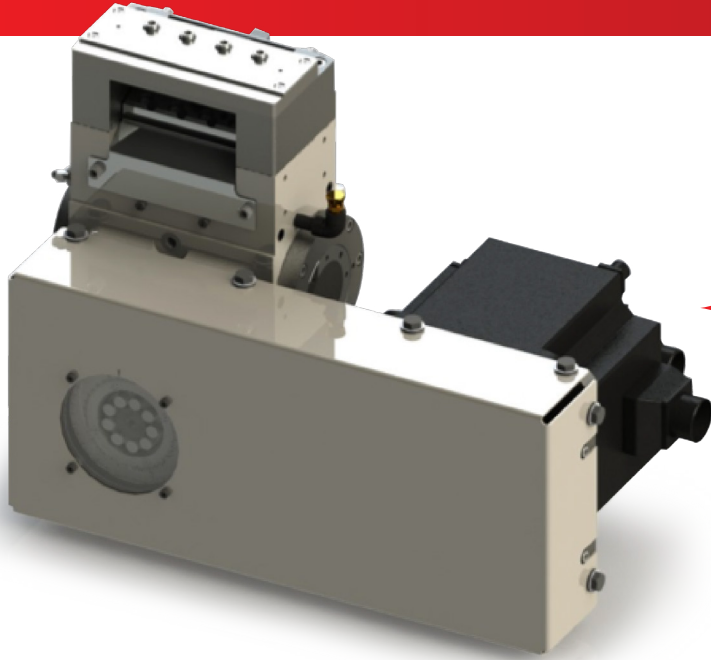


モータコア加工の打抜き材処理に新提案!

# スクラップカッタ SCシリーズ

プレスと完全同期で1000min<sup>-1</sup>対応



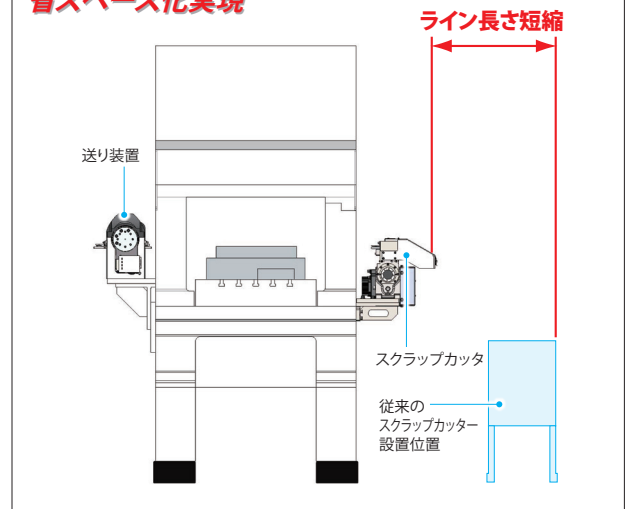
プレス搭載イメージ

## 特長

## Feature

- 製品の小型化とプレスとの完全同期により、プレス機搭載が可能になりライン全体の省スペース化を実現。
- 今後需要が増加するPush/Pull材料送りに必要となる金型外での打抜き材処理が可能。
- 打抜き材を金型外で処理するため切断片による金型トラブルをシャットアウト。

## 省スペース化実現



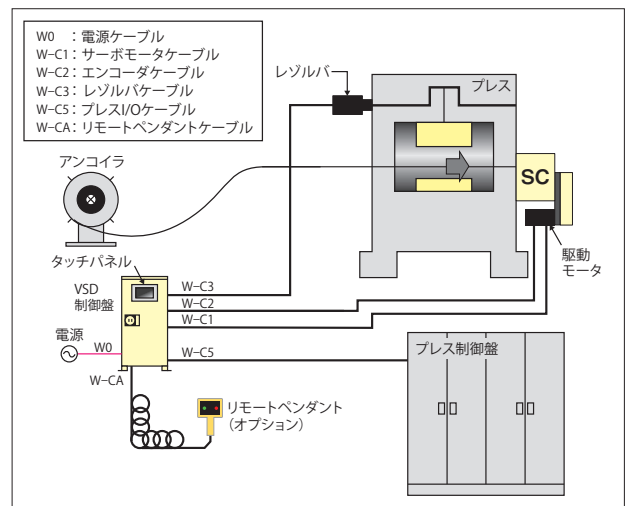
## 仕様表

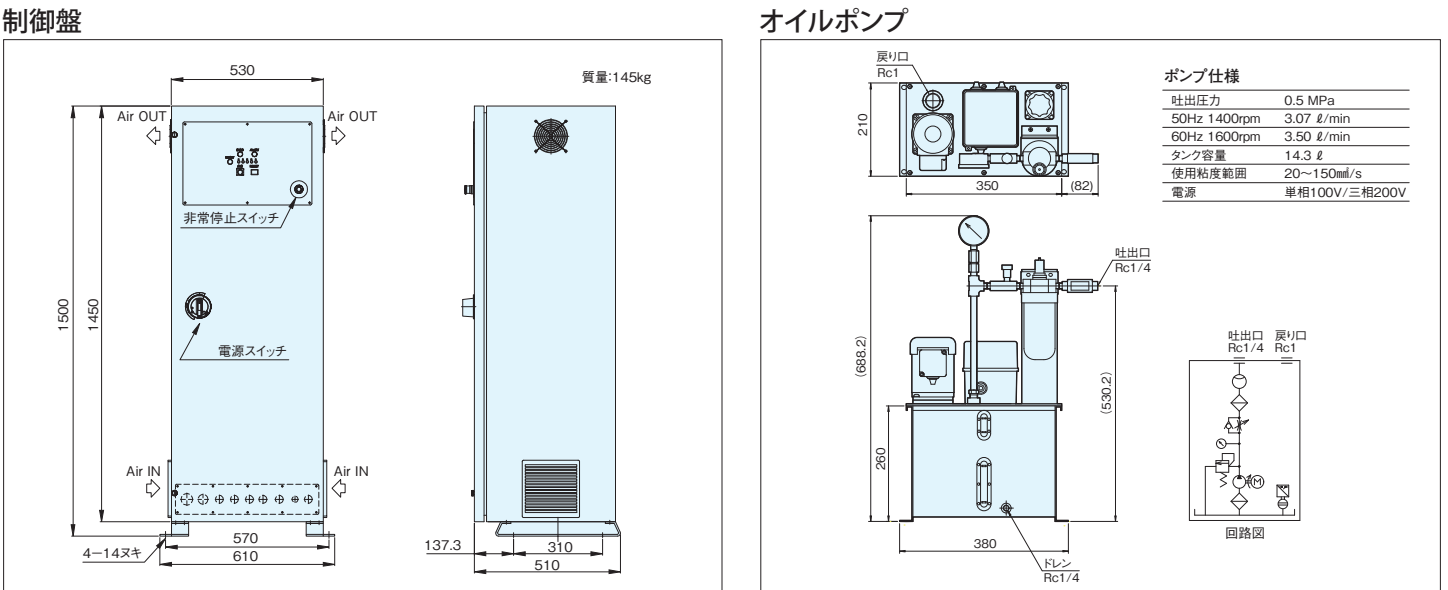
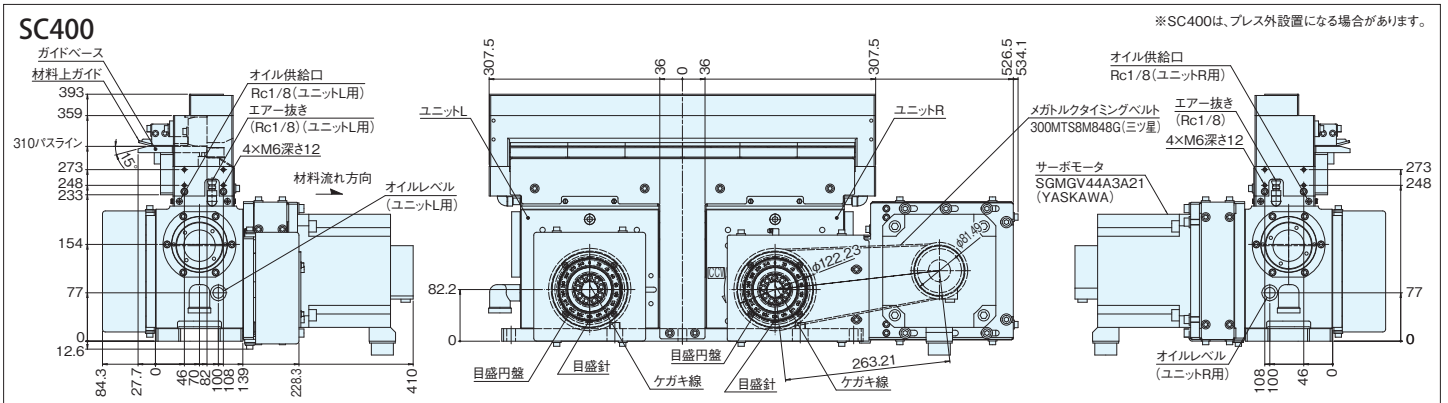
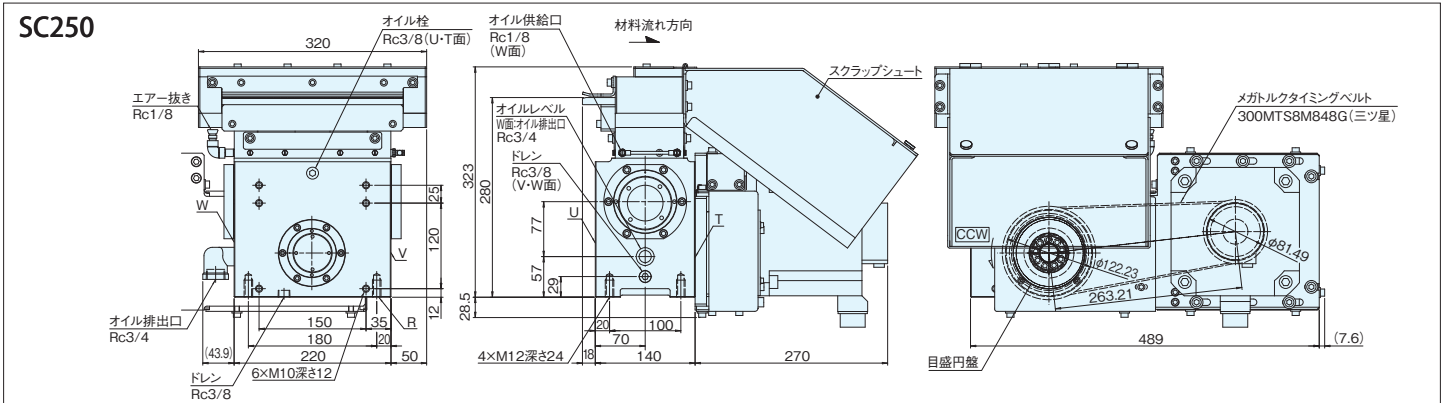
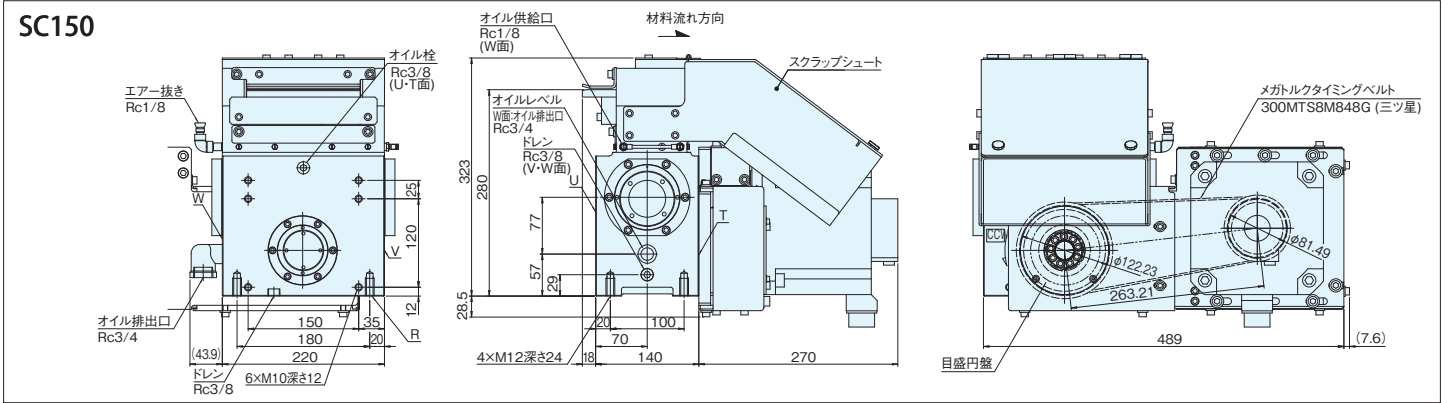
## Specifications

項目	単位	仕様		
機種	—	SC150	SC250	SC400
カッタ幅	mm	150	250	525
切断可能送り長さ	mm	20mm以上		
切断可能材料厚さ	mm	0.3~0.5		
カッタストローク量	mm	3.5		
速度	min <sup>-1</sup>	1000	500	
許容切断荷重	N	10000		
潤滑油	—	工業用ギヤ油2種ISO # 68		
潤滑方式	—	強制潤滑		
製品重量	kg	52	60	250

## システム図

## System chart





※SC本体ブラケット、クランク軸同期用レゾルバの取付はプレスメーカー様にご相談ください。