

## 第31回 日本工作機械見本市JIMTOF 2022 出展のご案内

拝啓 貴社益々ご清栄のことと心よりお慶び申し上げます。また平素は格別のご高配を賜り厚く御礼申し上げます。この度弊社は、東京国際展示場にて開催される第31回日本工作機械工業会 JIMTOF 2022に出展する運びとなりました。

貴社におかれまして、今後の製品開発、生産システムの向上、情報収集等にお役立て頂きたい、当展示会のご案内をさせていただきます。何卒ご来場の程、宜しくお願い申し上げます。

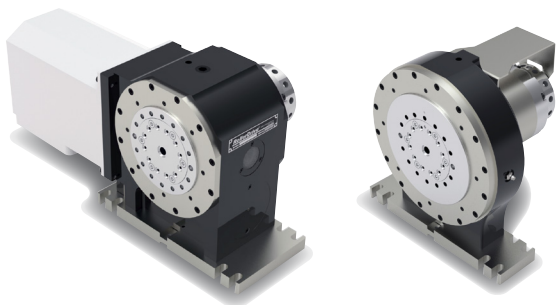
敬具

- 会 期 / 2022年 11月8日(火)～11月13日(日)
- 開催時間 / 9:00～17:00(最終日は16:00まで)
- ブース位置 / 東京ビッグサイト 西2ホール 小間番号 : W2011

### 出展デモ機・出展製品

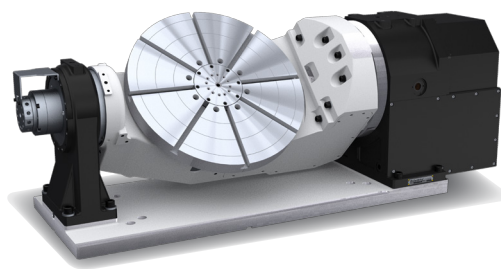
#### ■ CNC円テーブルRSRシリーズ **NEW**

小型マシニング#30向けに特化した高生産性円テーブル。高まる自動化へのニーズに応えるため、ワークの自動脱着や着座確認対応として、最大13(12+1)ポートのロータリージョイントを準備。サポートテーブルと合わせることで、最大26ポート仕様が可能。高生産性円テーブルRSRシリーズが自動化・生産効率UPを実現させます。



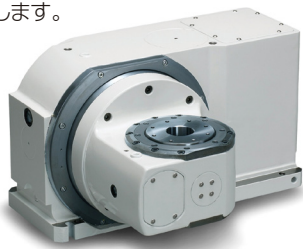
#### ■ CNC傾斜円テーブルRTE350 **NEW**

高精度複合加工に対応した2軸傾斜円テーブル。最大ワーク径はφ530と大きなワークを搭載可能。複雑な形状のワークや大型ワークの自動クランプ・アンクランプや、着座確認にも対応可能なロータリージョイント最大13(12+1)ポートを内蔵しております。



#### ■ CNC傾斜円テーブルRT100

コンパクトなため機械上で自由な配置ができ、平治具やバイスとの同時搭載も可能です。また、ロボットの取出動作への干渉も最小限になります。新たに最大6ポートのロータリージョイントを実現し、自動化へも対応致します。



#### ■ 自動ワーク交換装置AWC

加工現場の自動化と省人化をご提案致します。ローラードライブRGVシリーズを利用して「オートワークチェンジャ」と「任意位置割り出しワークストック」をイメージ展示します。

#### ■ 研究開発

超高精度に挑戦する「計る技術と統べる技術」