

超高速、高精度を追求したカム式

Variax

V series V76/127/127W/V200
230/230W/400/VX55



扇形のセクターロールと4つのカム機構を用いた高性能カム式可変ロールフィードで、卓越した送り精度、操作性、作業性を実現されています。両ロール駆動、ロール/クランプの平行調整機能、送り長さを正確に表示するアブソリュートデジタルカウンタシステムなどの独創的な新技術を採用しており、開発から20年以上が経過した今も、世界のプレス加工現場で数多く使用されています。幅広材料への対応モデル、高機能モデルなど、より優れた操作性、作業性、信頼性を追求した新機種も開発されています。

特長

- カム駆動による、抜群の信頼性
- 送り長さ、材料厚、グリップ力はボタン操作により簡単確実
- ロール、クランプの平行度調整機能装備
- モータコアの打ち抜きやコネクタ、リードフレームの生産に最適
- 最も歴史があり、実績も豊富
- 送りパラメータをNC制御可能(△シリーズ)



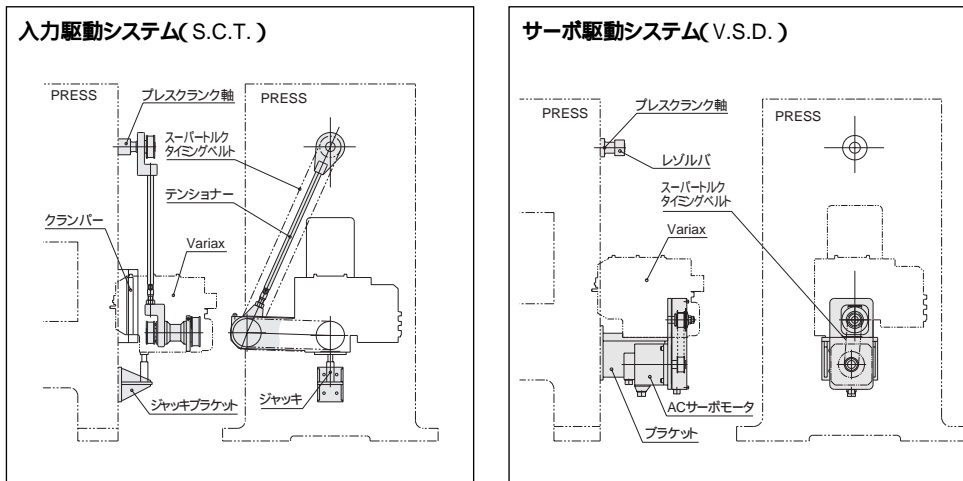
ロールフィード装置。

一般仕様

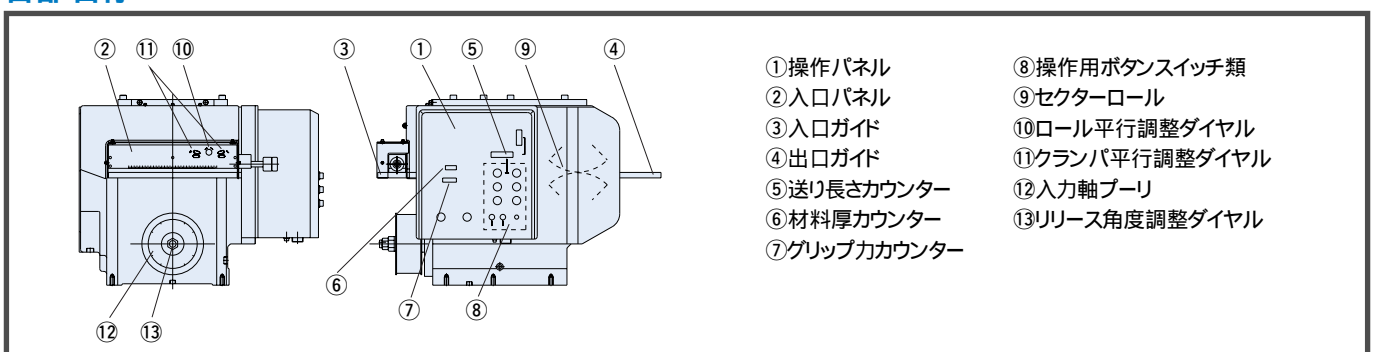
サイズ	単位	VX55	V76	V127	V127W	V200	V230	V230W	V400
送り長さ	mm	0 ~ 55	0 ~ 76.2	0 ~ 127		16 ~ 200	18 ~ 230	18 ~ 230	30 ~ 400
材料厚(注1)	mm	0.3 ~ 3				0.3 ~ 2			0.3 ~ 3.5
材料巾	mm	10 ~ 120		10 ~ 180	30 ~ 245	30 ~ 305	30 ~ 300	30 ~ 370	30 ~ 500
グリップ力	N	300 ~ 3000		500 ~ 5000		1000 ~ 30000			
最大ストローク数	spm	1000	1500	1000		800	700	600	500
最大送り速度	m/min	55	70			100	90		100
送り角度	deg	165				180			
繰り返し送り精度(注2)	mm	±0.025		±0.03				±0.05	
パイロットリリース	(°)	約49				約46			
使用空気圧	kPa	490 ~ 690							
使用油圧	kPa	29 ~ 49							
使用油流量	/min	1.5 ~ 2.2							
潤滑方式		強制給油							
使用電源	V	単相AC100V 50/60Hz またはAC115V 60Hz							
製品質量	kg	240	250	370	400	850	1200	1300	1300
製品仕様ページ		P3	P5	P7	P9	P11	P13	P15	P17

注1) 材料厚が1mmを超える仕様の場合は、当社営業部までお問い合わせください。
 注2) 送り精度は、運転条件により変化します。記載の数値は目安値となります。

駆動方法



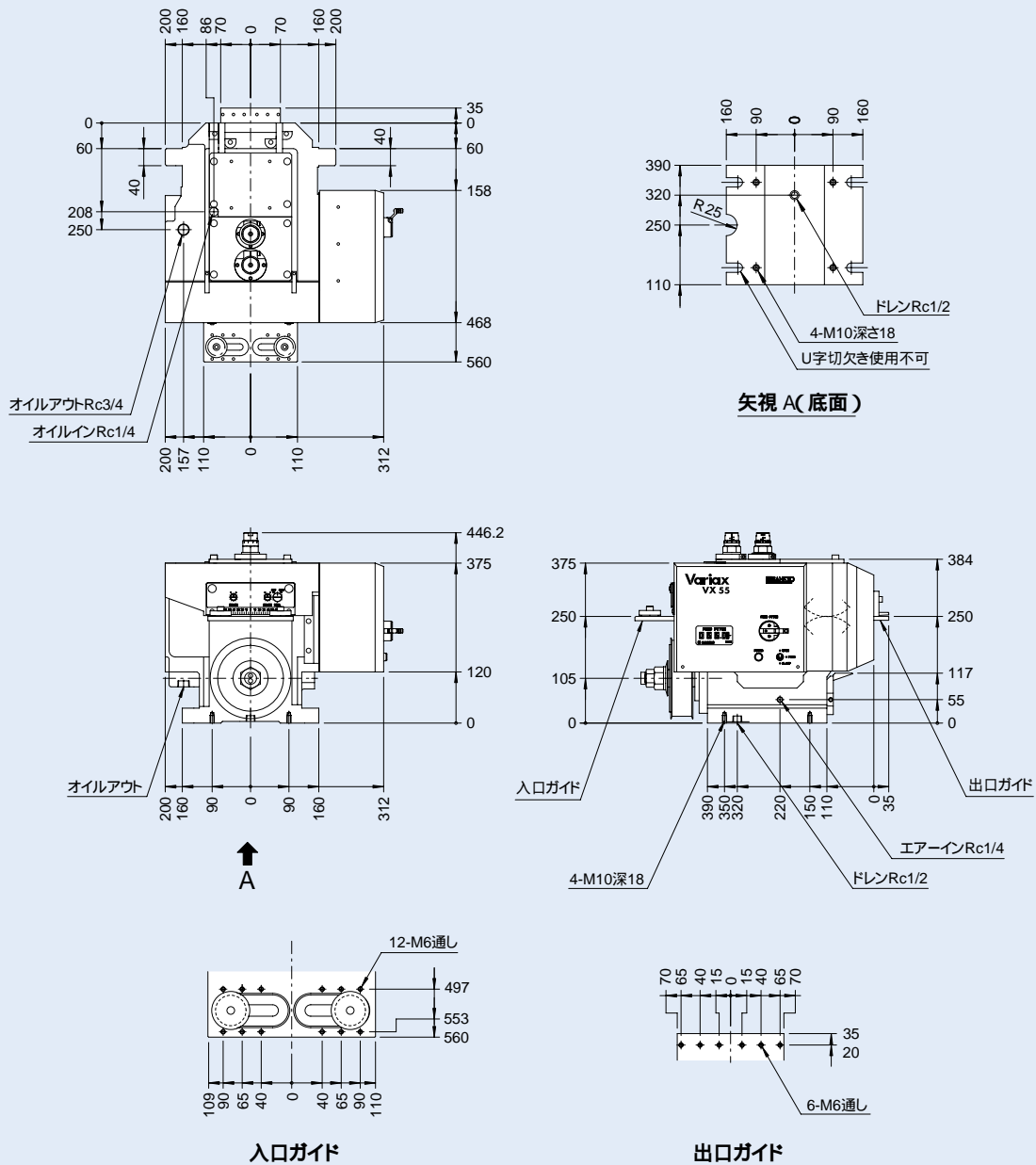
各部名称



VX55

VX55寸法図

[単位:mm]



特性表

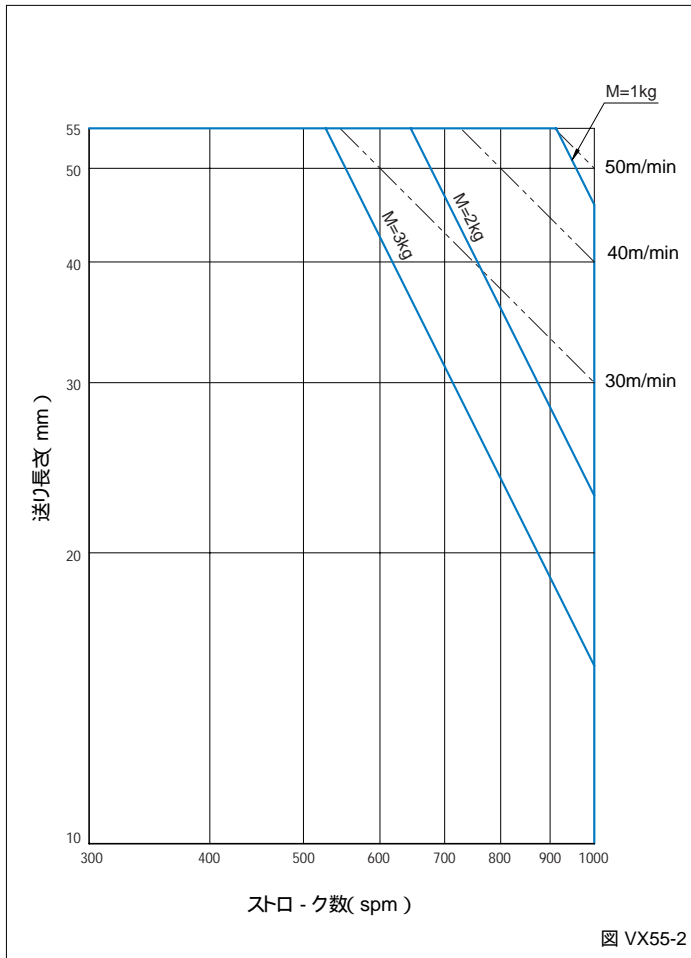
表 VX55-1

特性項目	単位	数値	特性項目	単位	数値	特性項目	単位	数値
送り長さ	mm	0~55	送り角度	deg	165	使用空気圧	kPa	490~690
材料厚	mm	0.3~3(注1)	パイロットリリース (°)		約49	使用油圧	kPa	29~49
グリップ力	N	300~3000	エアリリース		任意	使用油流量	/min	1.5~2.2
材料巾	mm	10~120				使用電源	V	AC100V単相
最大ストローク数	spm	1000				製品質量	kg	240
最大送り速度	m/min	55	推奨潤滑油		シェルオマラ68	ハウジング塗装色		2.5Y9/02
繰返し送り精度	mm	±0.025(注2)	潤滑方式		強制給油	操作パネル塗装色		2.5Y9/02

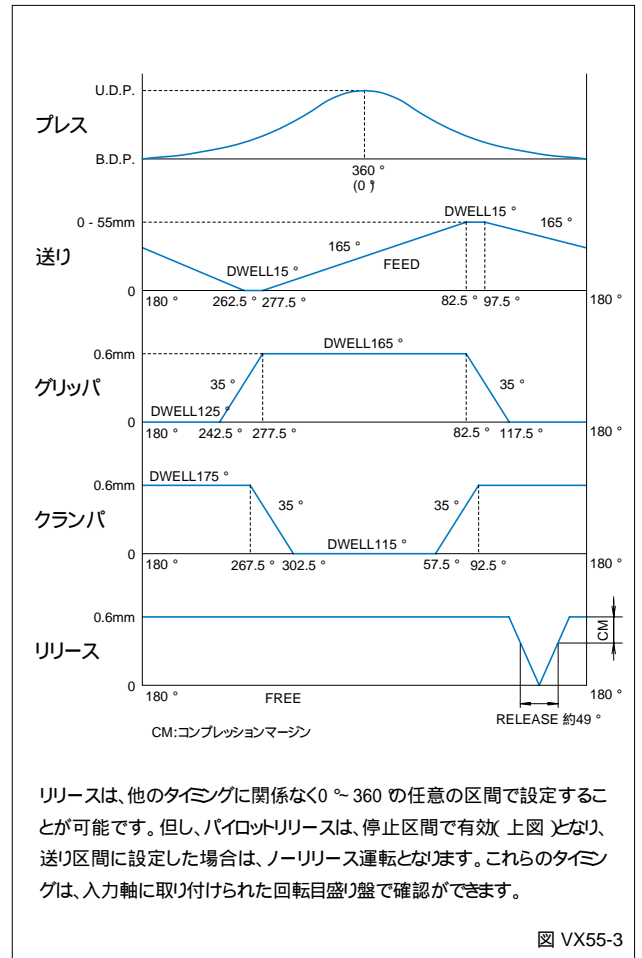
注1)材料厚が1mmを超える仕様の場合は、当社営業部までお問い合わせください。
注2)送り精度は、運転条件により変化します。記載の数値は目安値となります。

1N・m 0.102kgf・m

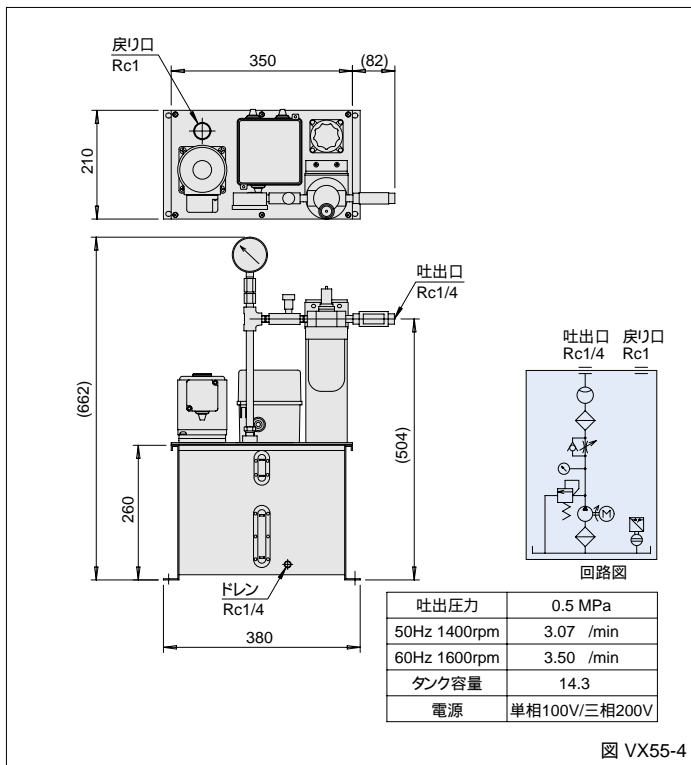
最大送り能力表(駆動方法:S.C.T.)



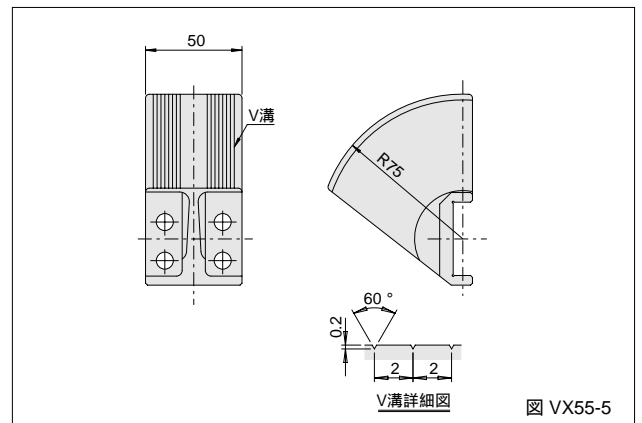
タイミング線図



オイルポンプ



セクターロール



V76

V76寸法図

[単位:mm]

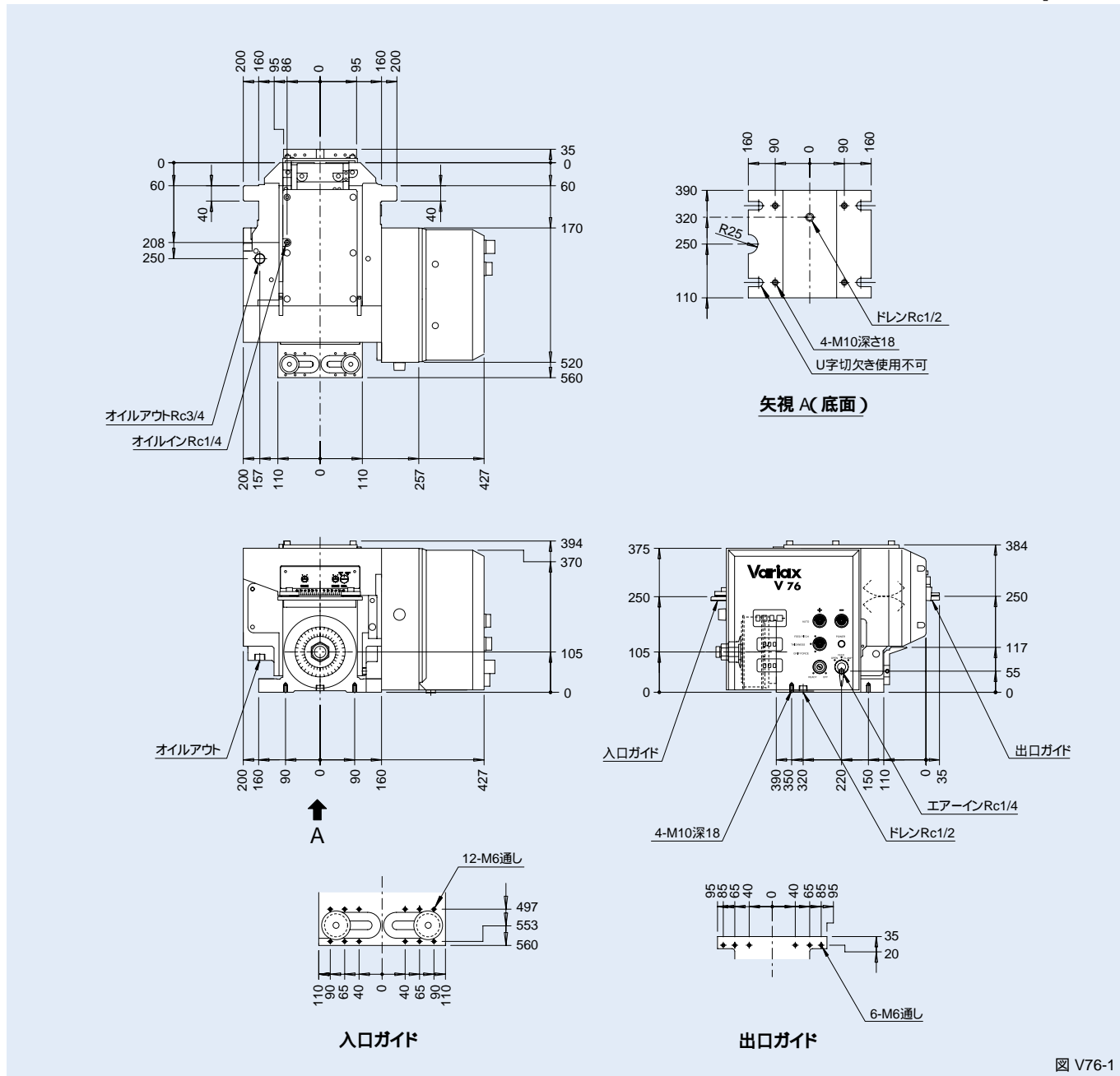


図 V76-1

特性表

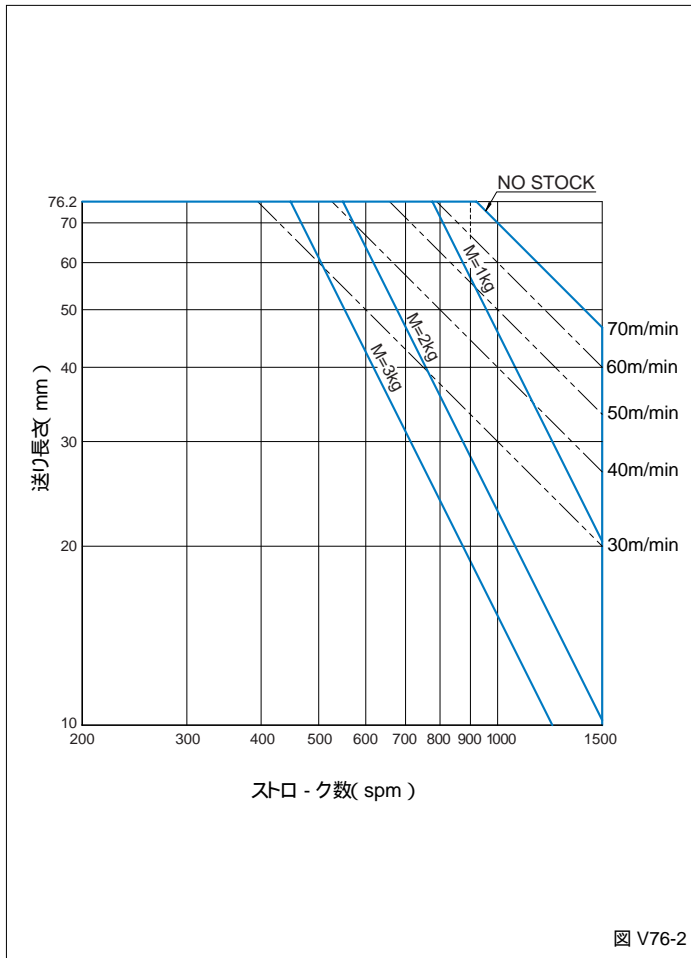
表 V76-1

特性項目	単位	数値	特性項目	単位	数値	特性項目	単位	数値
送り長さ	mm	0~76.2	送り角度	deg	165	使用空気圧	kPa	490~690
材料厚	mm	0.3~3(注1)	パイロットリリース (°)		約49	使用油圧	kPa	29~49
グリップ力	N	300~3000	エアリリース		任意	使用油流量	/min	1.5~2.2
材料巾	mm	10~120				使用電源	V	AC100V単相
最大ストローク数	spm	1500				製品質量	kg	250
最大送り速度	m/min	70	推奨潤滑油		シェルオマラ68	ハウジング塗装色		5Y7/1
繰り返し送り精度	mm	±0.025(注2)	潤滑方式		強制給油	操作パネル塗装色		2.5Y9/02

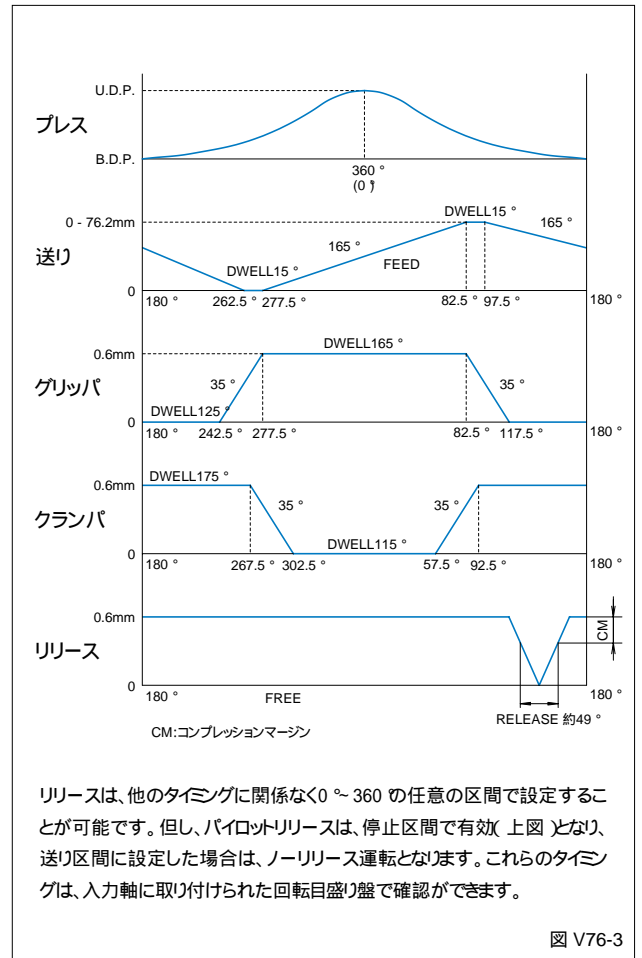
注1)材料厚が1mmを超える仕様の場合は、当社営業部までお問い合わせください。
 注2)送り精度は、運転条件により変化します。記載の数値は目安値となります。

1N・m 0.102kgf・m

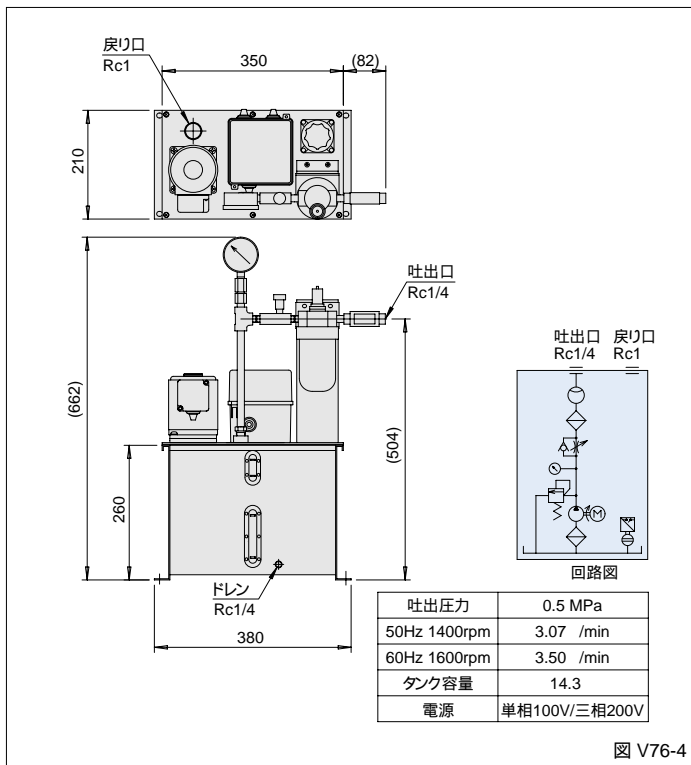
最大送り能力表(駆動方法:S.C.T.)



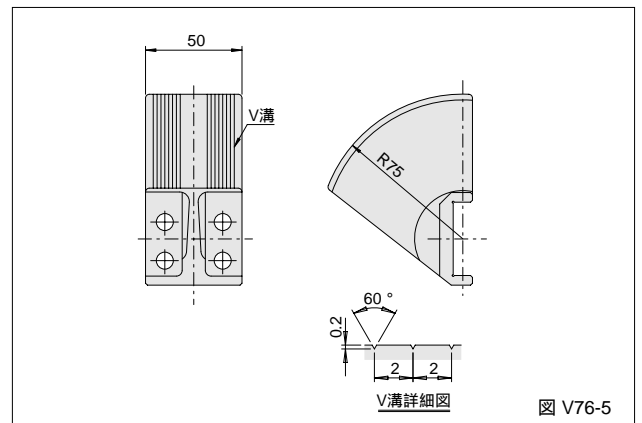
タイミング線図



オイルポンプ



セクターロール



V127

V127寸法図

[単位:mm]

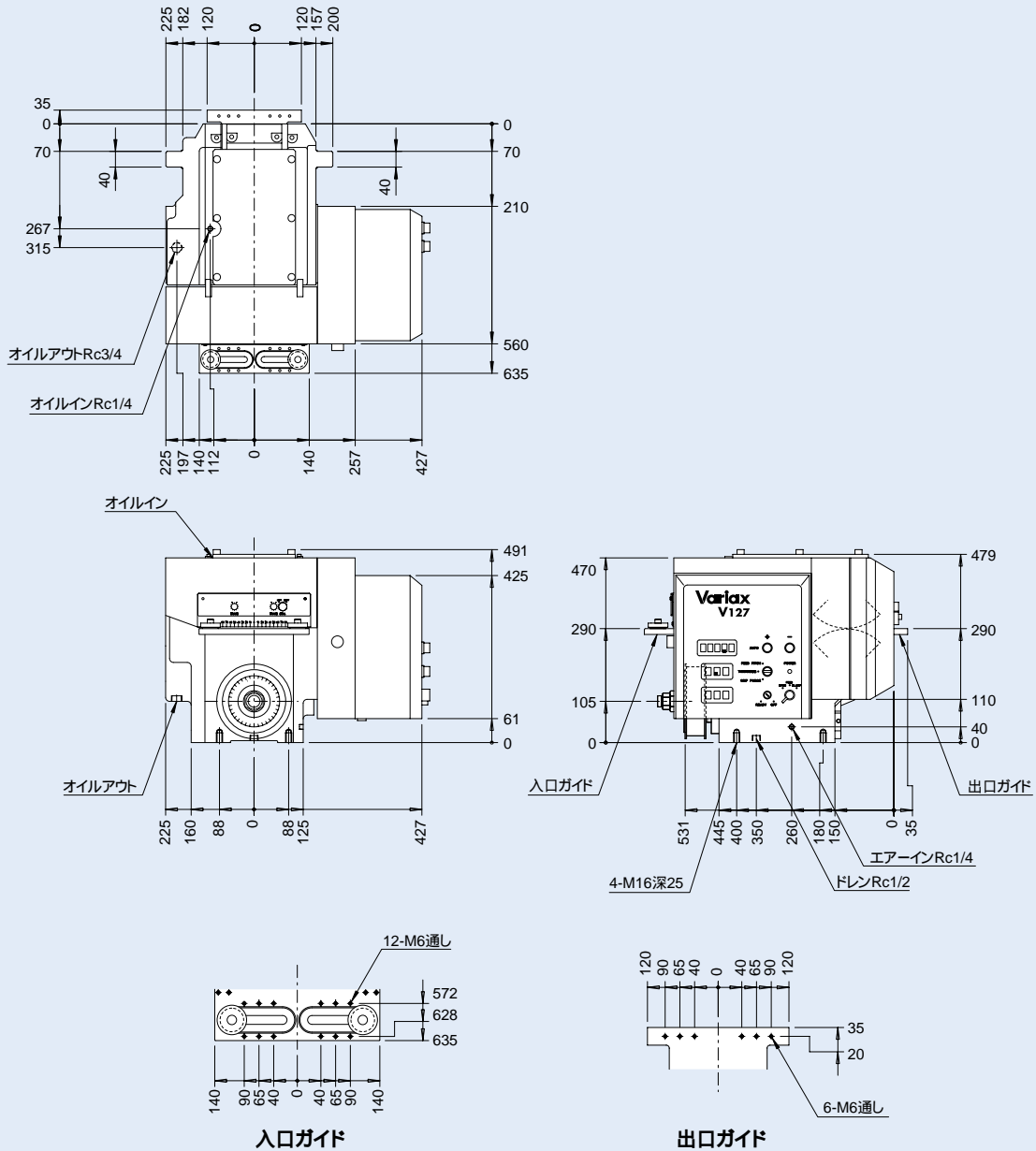


図 V127-1

特性表

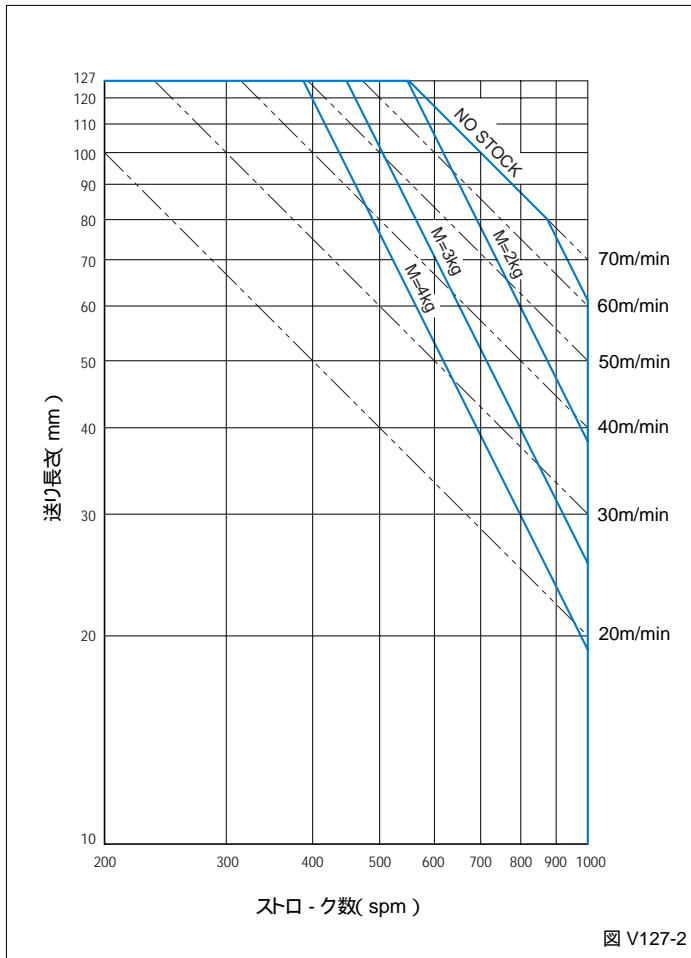
表 V127-1

特性項目	単位	数値	特性項目	単位	数値	特性項目	単位	数値
送り長さ	mm	0~127	送り角度	deg	165	使用空気圧	kPa	490~690
材料厚	mm	0.3~3(注1)	パイロットリリース	(°)	約49	使用油圧	kPa	29~49
グリップ力	N	500~5000	エアリリース		任意	使用油流量	/min	1.5~2.2
材料巾	mm	10~180				使用電源	V	AC100V単相
最大ストローク数	spm	1000				製品質量	kg	370
最大送り速度	m/min	70	推奨潤滑油		シェルオマラ68	ハウジング塗装色		5Y7/1
繰返し送り精度	mm	±0.03(注2)	潤滑方式		強制給油	操作パネル塗装色		2.5Y9/02

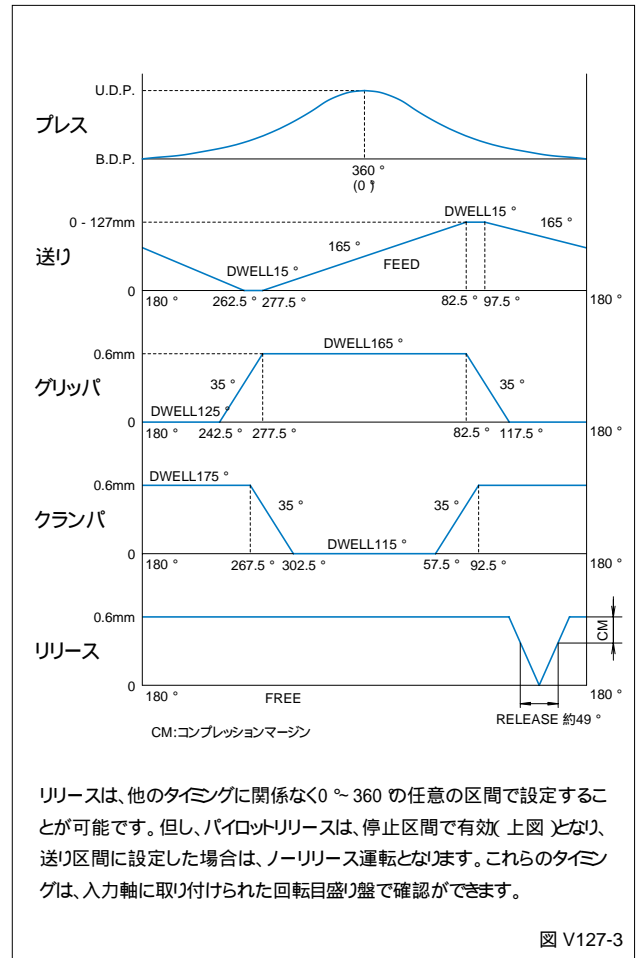
注1)材料厚が1mmを超える仕様の場合は、当社営業部までお問い合わせください。
 注2)送り精度は、運転条件により変化します。記載の数値は目安値となります。

1N・m 0.102kgf・m

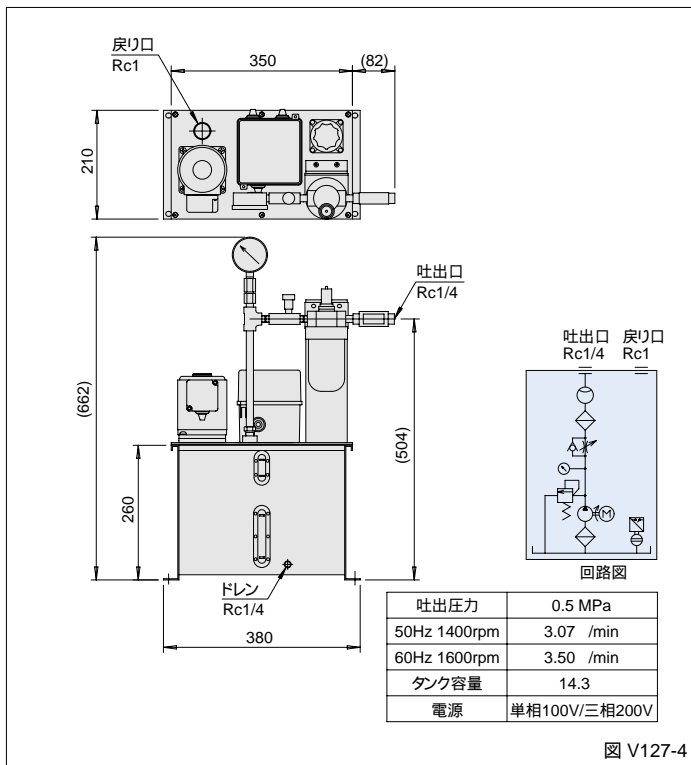
最大送り能力表(駆動方法:S.C.T.)



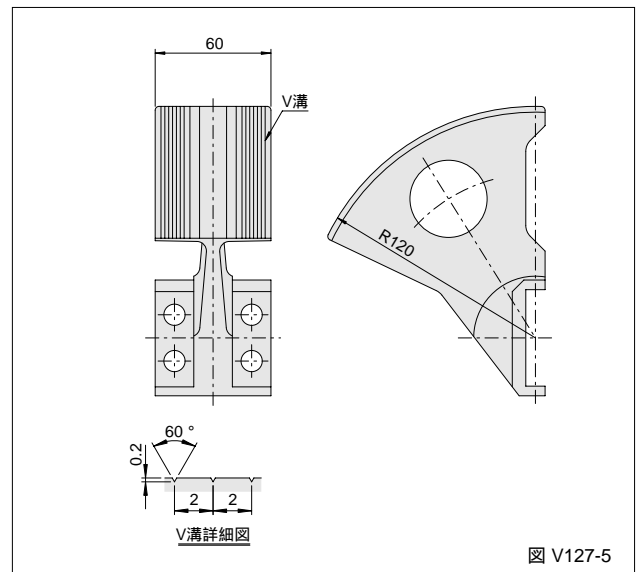
タイミング線図



オイルポンプ



セクターロール



V127W

V127W寸法図

[単位:mm]

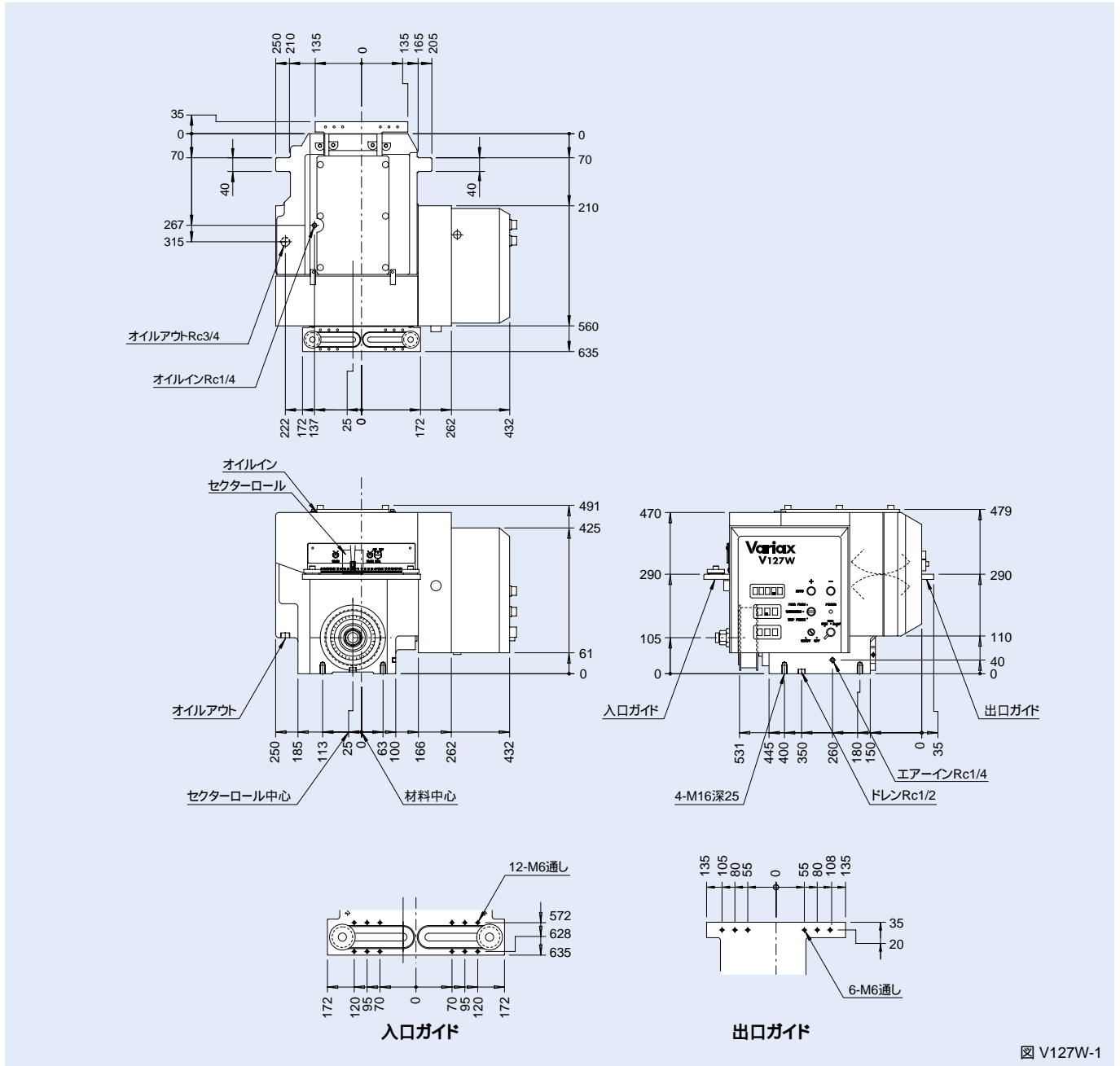


図 V127W-1

特性表

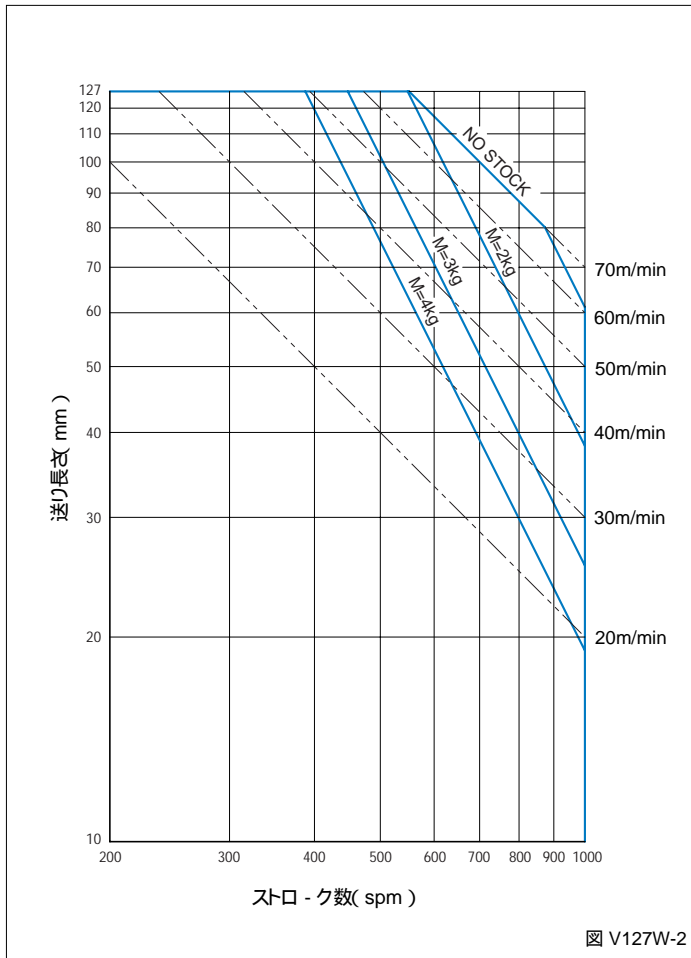
表 V127W-1

特性項目	単位	数値	特性項目	単位	数値	特性項目	単位	数値
送り長さ	mm	0 ~ 127	送り角度	deg	165	使用空気圧	kPa	490 ~ 690
材料厚	mm	0.3 ~ 3(注1)	パイロットリリース (°)		約49	使用油圧	kPa	29 ~ 49
グリップ力	N	500 ~ 5000	エアリリース		任意	使用油流量	/min	1.5 ~ 2.2
材料巾	mm	30 ~ 245				使用電源	V	AC100V単相
最大ストローク数	spm	1000				製品質量	kg	400
最大送り速度	m/min	70	推奨潤滑油		シェルオマラ68	ハウジング塗装色		5Y7/1
繰り返し送り精度	mm	±0.03(注2)	潤滑方式		強制給油	操作パネル塗装色		2.5Y9/02

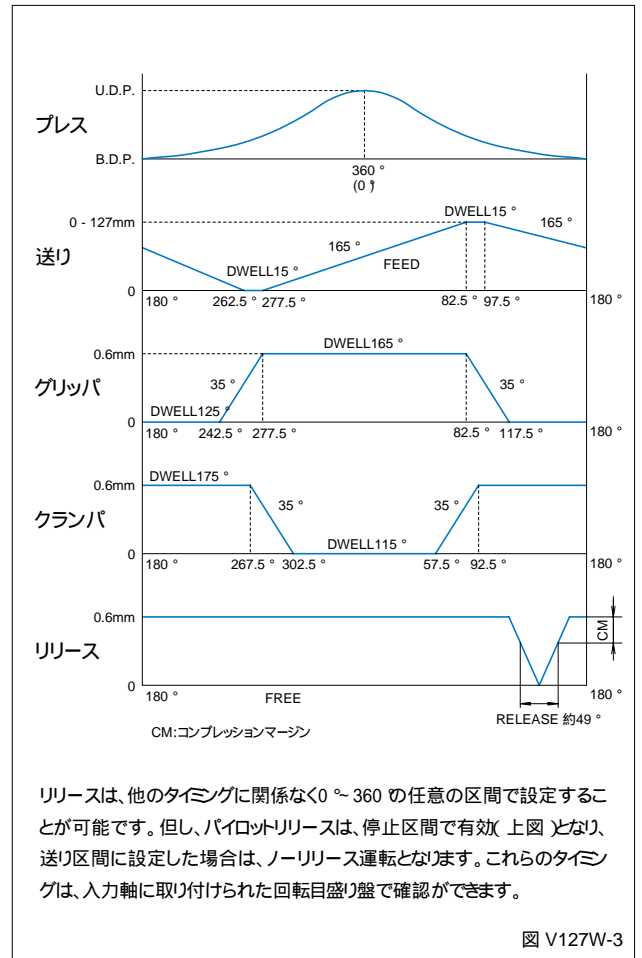
注1) 材料厚が1mmを超える仕様の場合は、当社営業部までお問い合わせください。
 注2) 送り精度は、運転条件により変化します。記載の数値は目安値となります。

1N・m 0.102kgf・m

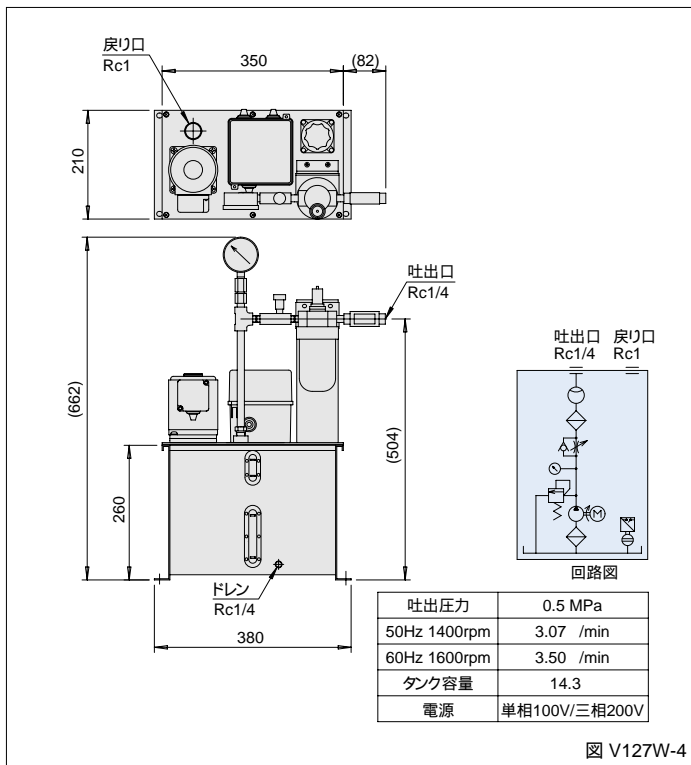
最大送り能力表(駆動方法:S.C.T.)



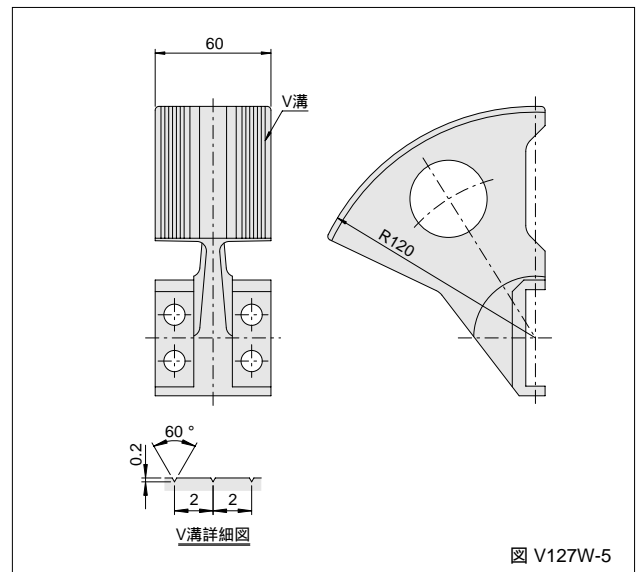
タイミング線図



オイルポンプ



セクターロール



V200

V200寸法図

[単位:mm]

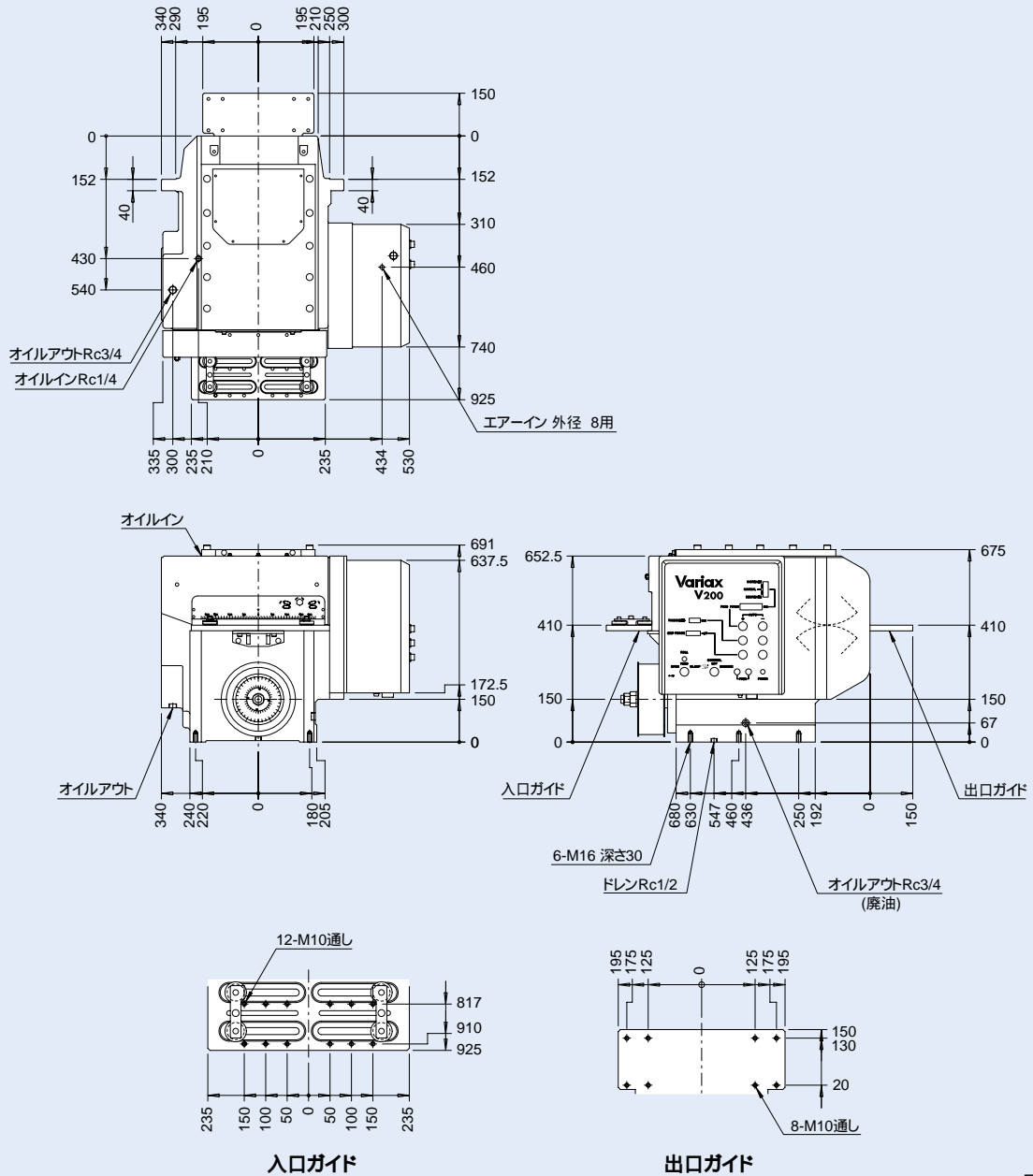


図 V200-1

特性表

表 V200-1

特性項目	単位	数値	特性項目	単位	数値	特性項目	単位	数値
送り長さ	mm	16~200	送り角度	deg	180	使用空気圧	kPa	490~690
材料厚	mm	0.3~2(注1)	パイロットリリース	(°)	約46	使用油圧	kPa	29~49
グリップ力	N	1000~30000	エアリリース		任意	使用油流量	/min	1.5~2.2
材料巾	mm	30~305				使用電源	V	AC100V単相
最大ストローク数	spm	800				製品質量	kg	850
最大送り速度	m/min	100	推奨潤滑油		シェルオマラ68	ハウジング塗装色		5Y7/1
繰返し送り精度	mm	±0.03(注2)	潤滑方式		強制給油	操作パネル塗装色		2.5Y9/02

注1)材料厚が1mmを超える仕様の場合は、当社営業部までお問い合わせください。
 注2)送り精度は、運転条件により変化します。記載の数値は目安値となります。

1N・m 0.102kgf・m

最大送り能力表(駆動方法:S.C.T.)

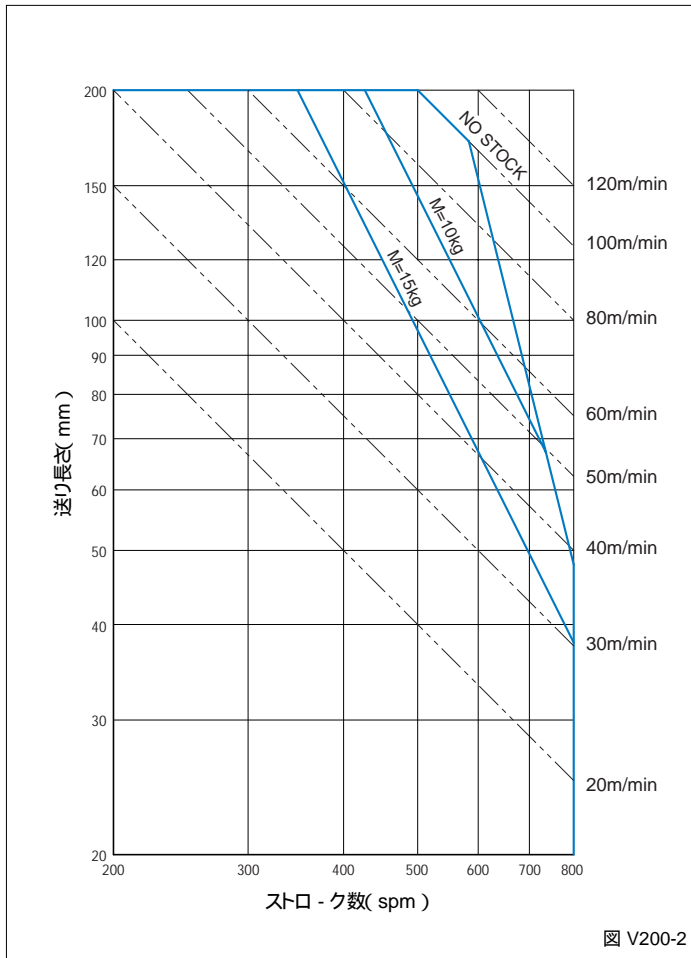
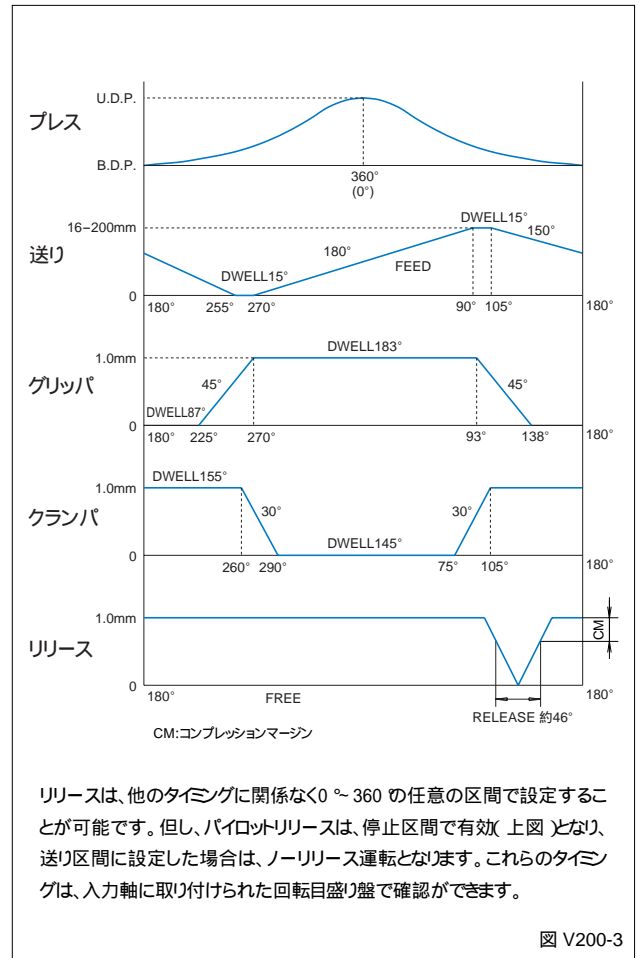


図 V200-2

タイミング線図



リリースは、他のタイミングに関係なく0 ~ 360 の任意の区間で設定することが可能です。但し、パイロットリリースは、停止区間で有効 (上図) となり、送り区間に設定した場合は、ノーリリース運転となります。これらのタイミングは、入力軸に取り付けられた回転目盛り盤で確認ができます。

図 V200-3

オイルポンプ

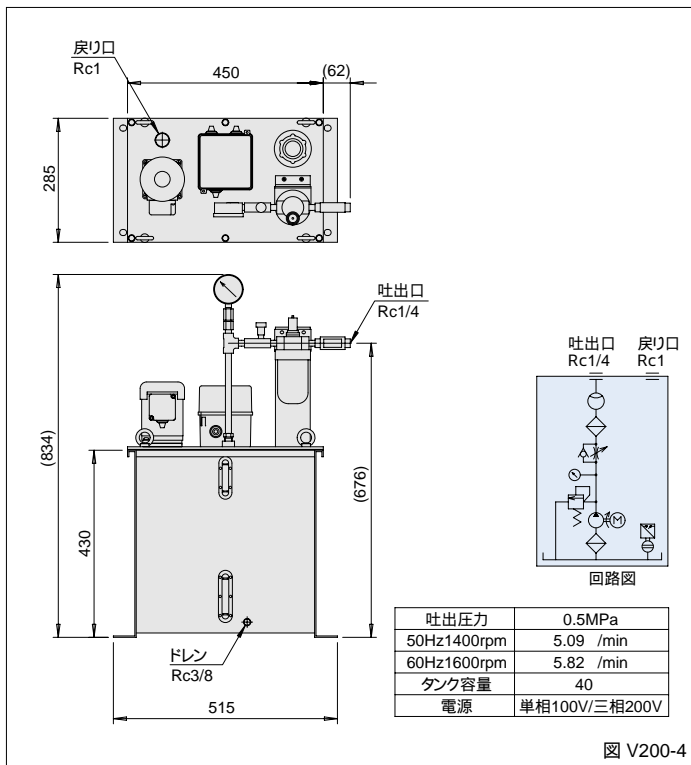


図 V200-4

セクターロール

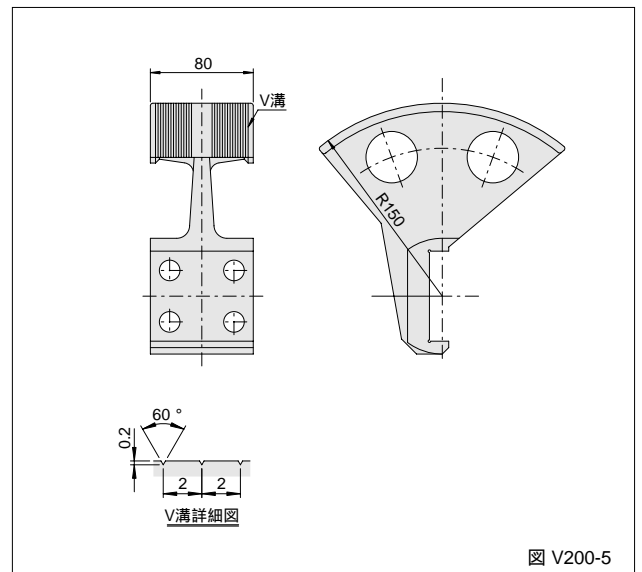


図 V200-5

V230

V230寸法図

[単位:mm]

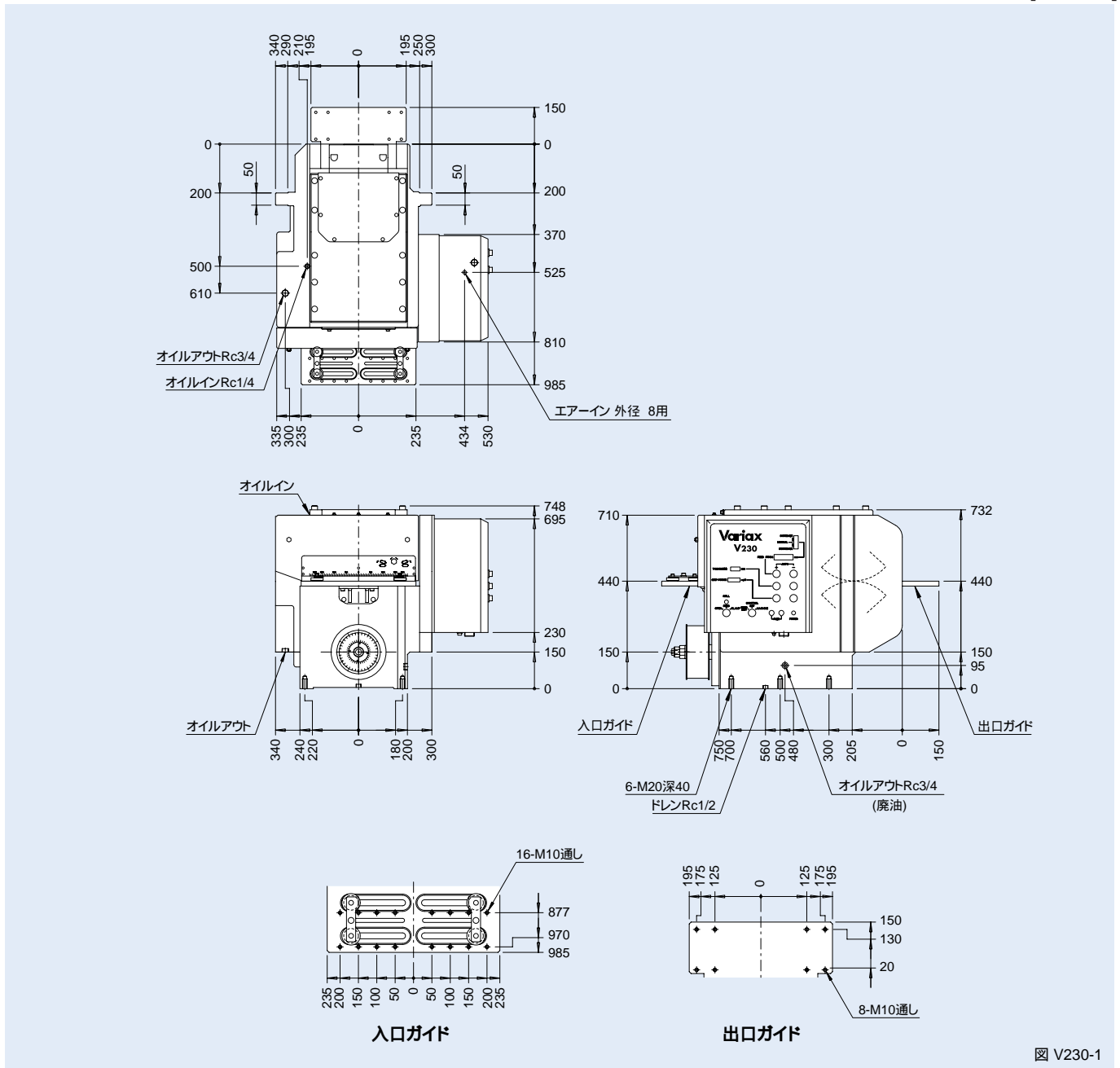


図 V230-1

特性表

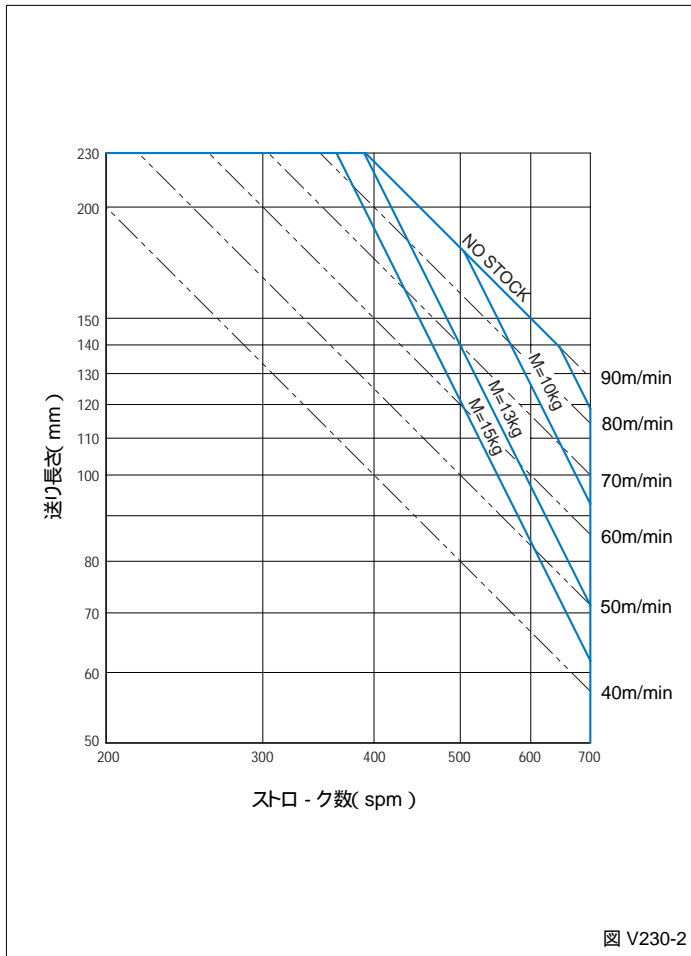
表 V230-1

特性項目	単位	数値	特性項目	単位	数値	特性項目	単位	数値
送り長さ	mm	18~230	送り角度	deg	180	使用空気圧	kPa	490~690
材料厚	mm	0.3~2(注1)	パイロットリリース (°)		約46	使用油圧	kPa	29~49
グリップ力	N	1000~30000	エアリリース		任意	使用油流量	/min	1.5~2.2
材料巾	mm	30~300				使用電源	V	AC100V単相
最大ストローク数	spm	700				製品質量	kg	1200
最大送り速度	m/min	90	推奨潤滑油		シェルオマラ68	ハウジング塗装色		5Y7/1
繰返し送り精度	mm	±0.03(注2)	潤滑方式		強制給油	操作パネル塗装色		2.5Y9/02

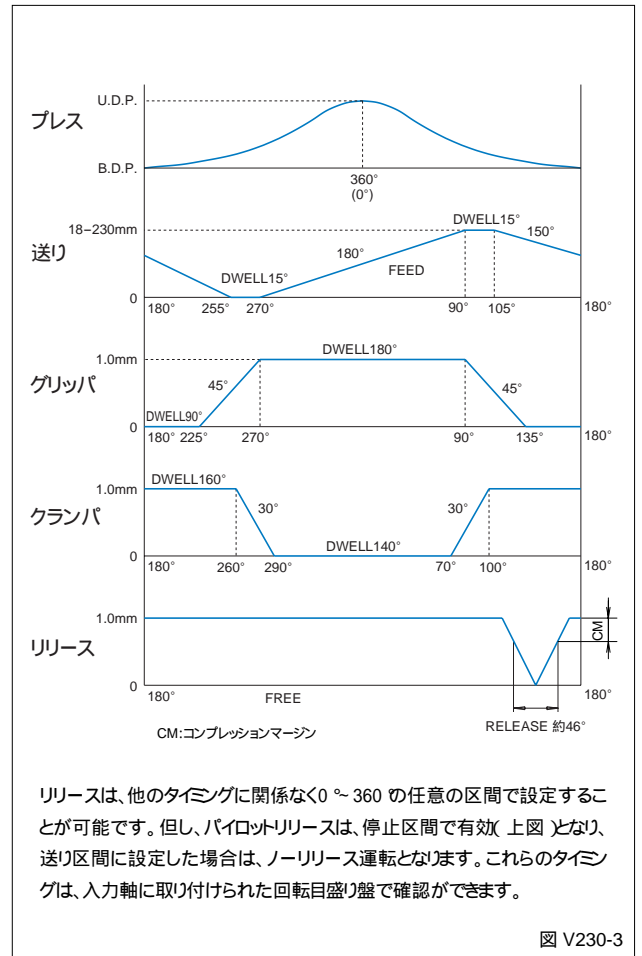
注1)材料厚が1mmを超える仕様の場合は、当社営業部までお問い合わせください。
 注2)送り精度は、運転条件により変化します。記載の数値は目安値となります。

1N・m 0.102kgf・m

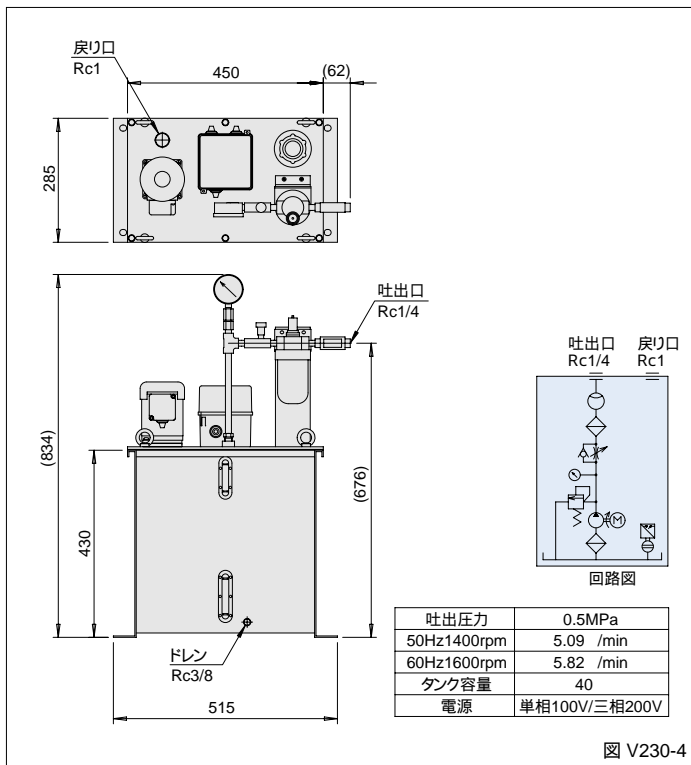
最大送り能力表(駆動方法:S.C.T.)



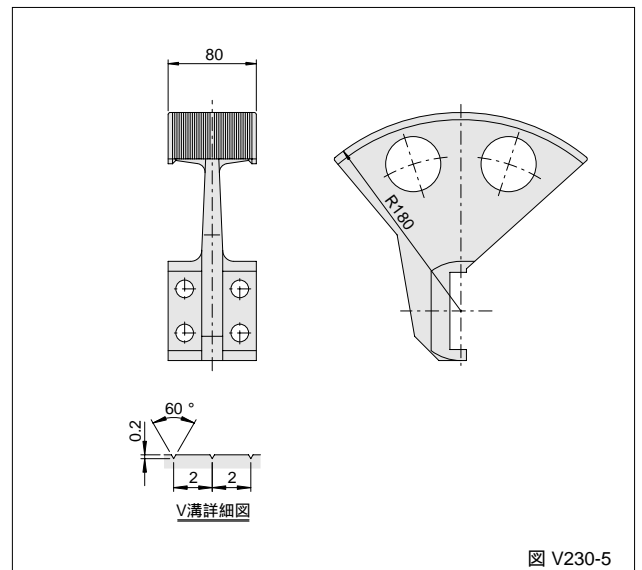
タイミング線図



オイルポンプ



セクターロール



V230W

V230W寸法図

[単位:mm]

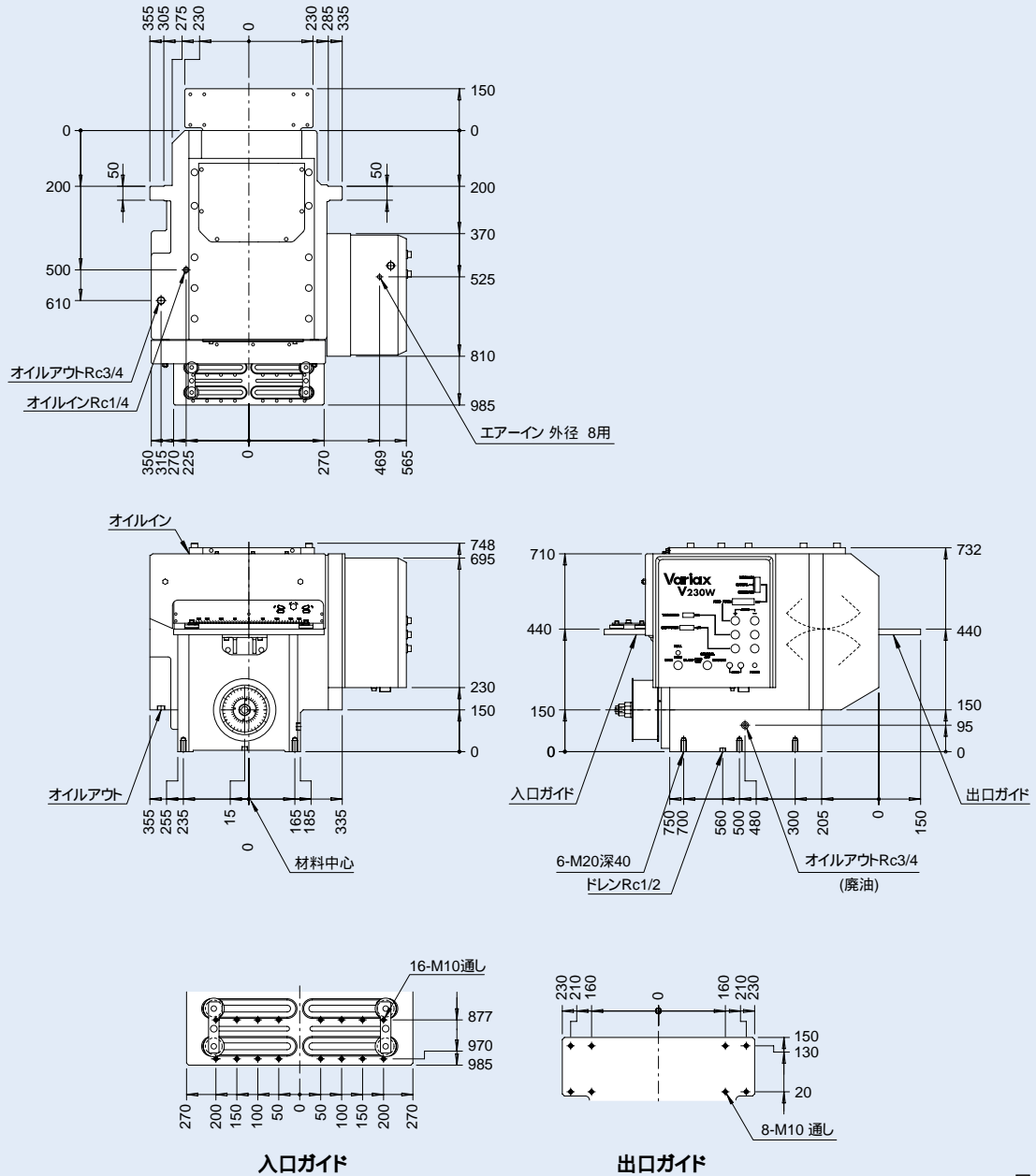


図 V230W-1

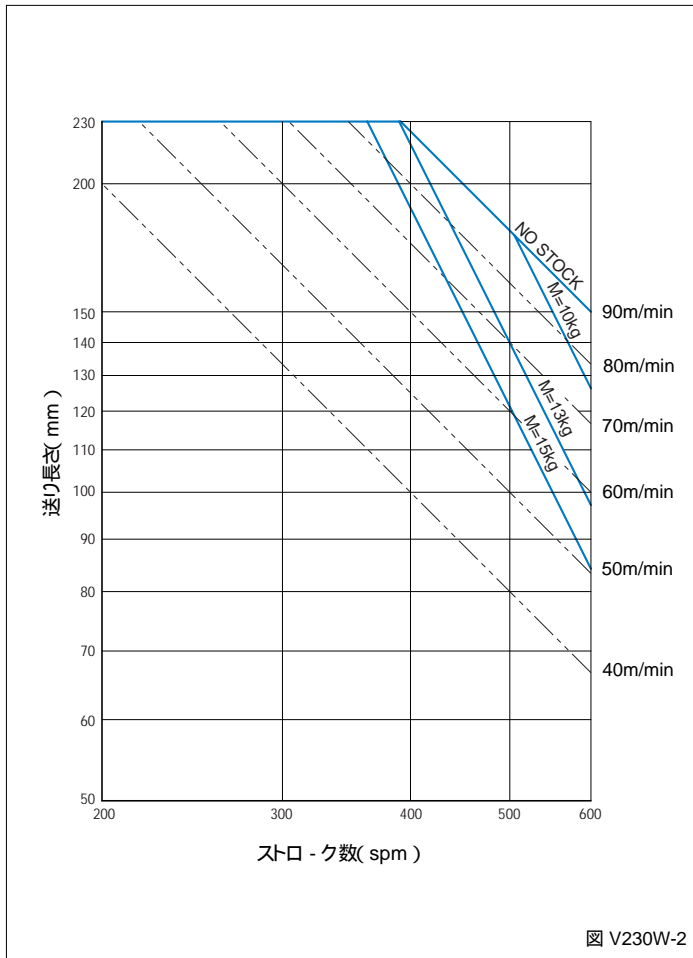
特性表

表 V230W-1

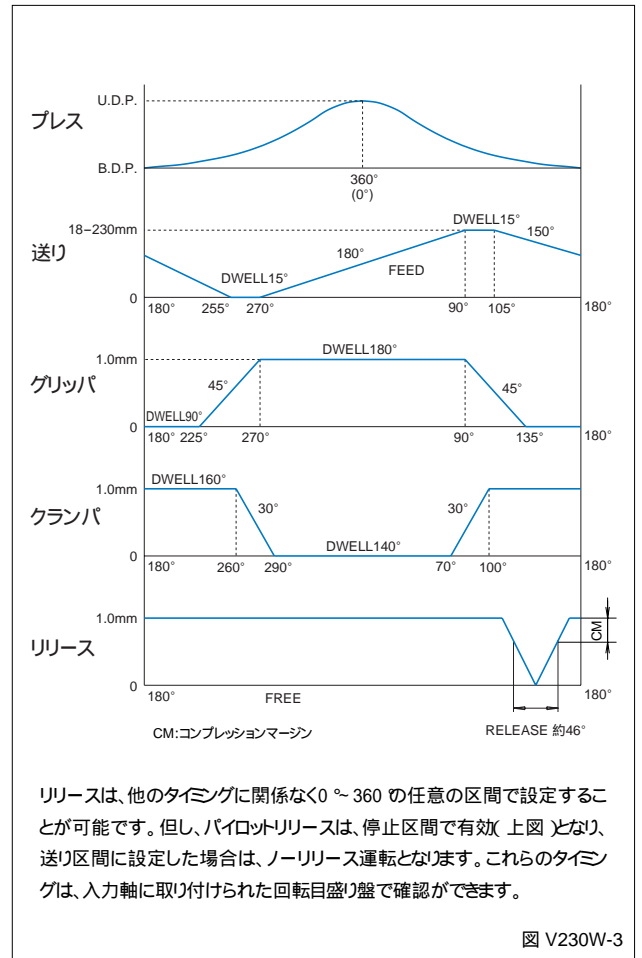
特性項目	単位	数値	特性項目	単位	数値	特性項目	単位	数値
送り長さ	mm	18~230	送り角度	deg	180	使用空気圧	kPa	490~690
材料厚	mm	0.3~2(注1)	パイロットリリース	(°)	約46	使用油圧	kPa	29~49
グリップ力	N	1000~30000	エアリリース		任意	使用油流量	/min	1.5~2.2
材料巾	mm	30~370				使用電源	V	AC100V単相
最大ストローク数	spm	600				製品質量	kg	1300
最大送り速度	m/min	90	推奨潤滑油		シェルオマラ68	ハウジング塗装色		5Y7/1
繰り返し送り精度	mm	±0.03(注2)	潤滑方式		強制給油	操作パネル塗装色		2.5Y9/02

1N・m 0.102kgf・m

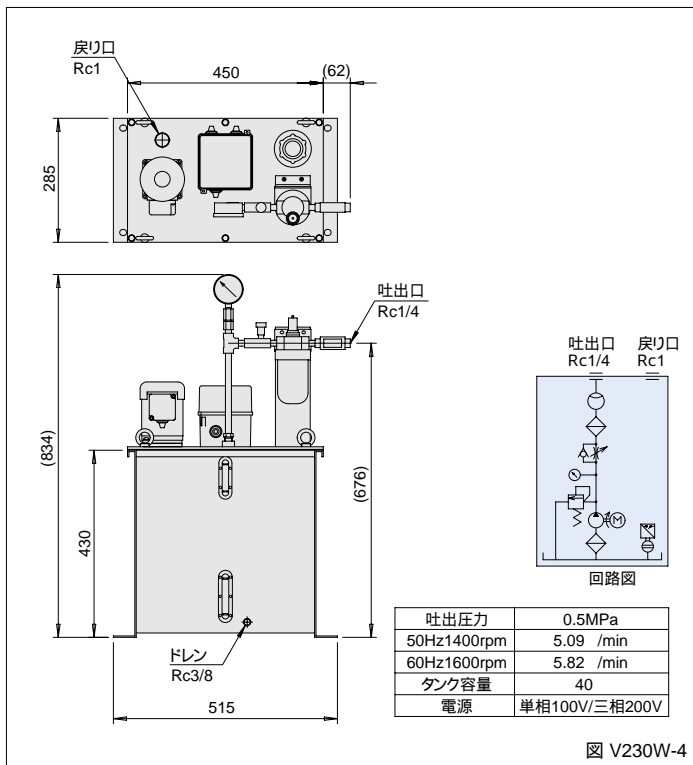
最大送り能力表(駆動方法:S.C.T.)



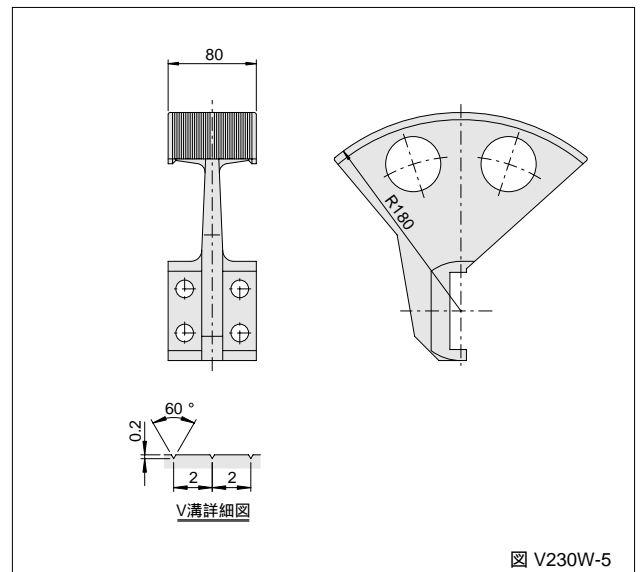
タイミング線図



オイルポンプ



セクターロール



V400

V400寸法図

[単位:mm]

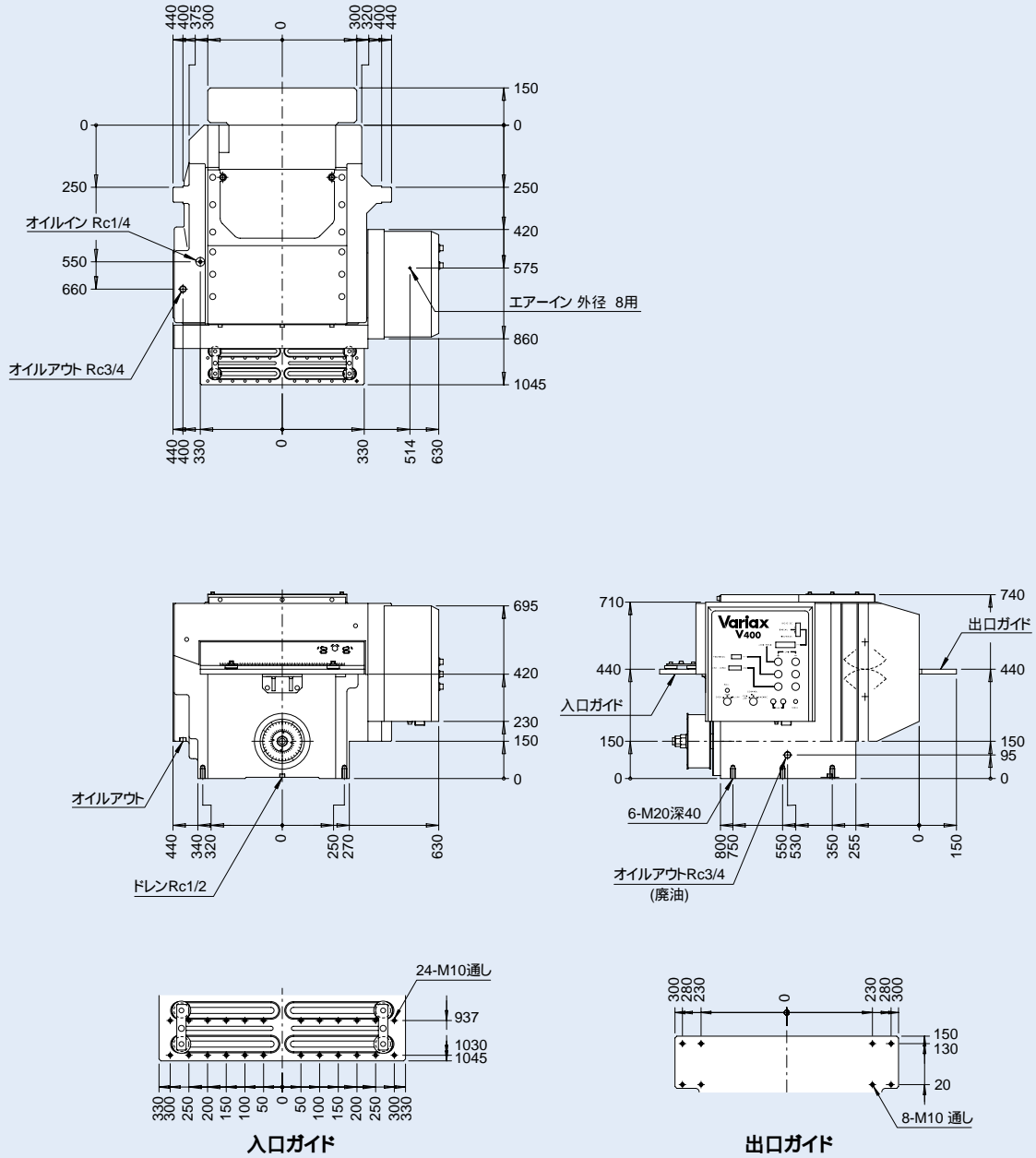


図 V400-1

特性表

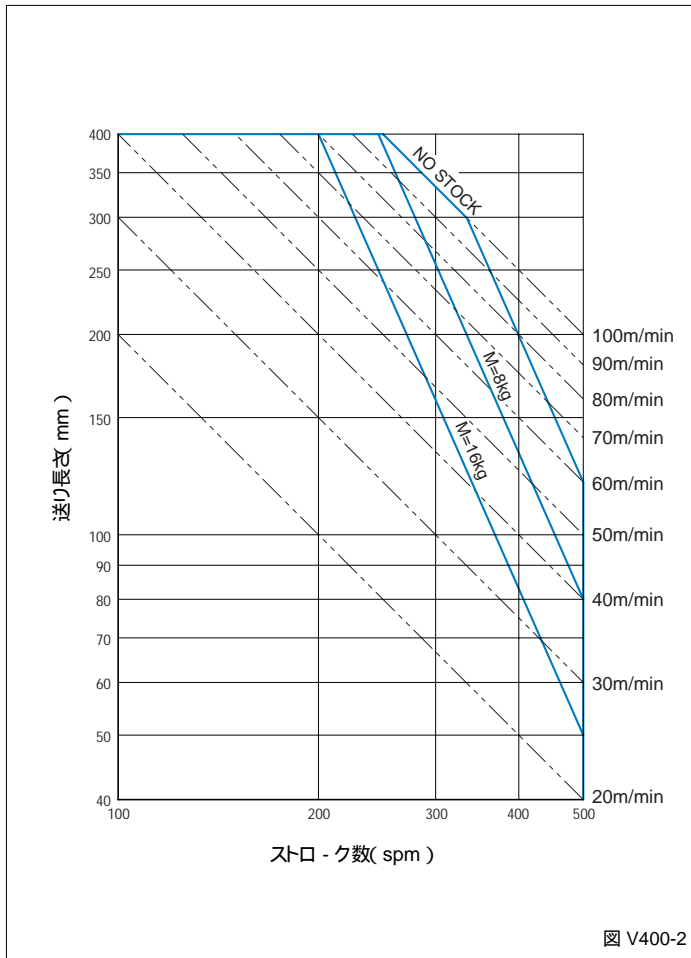
表 V400-1

特性項目	単位	数値	特性項目	単位	数値	特性項目	単位	数値
送り長さ	mm	30~400	送り角度	deg	180	使用空気圧	kPa	490~690
材料厚	mm	0.3~3.5(注1)	パイロットリリース	(°)	約46	使用油圧	kPa	29~49
グリップ力	N	1000~30000	エアリリース		任意	使用油流量	/min	1.5~2.2
材料巾	mm	30~500				使用電源	V	AC100V単相
最大ストローク数	spm	500				製品質量	kg	1300
最大送り速度	m/min	100	推奨潤滑油		シェルオマラ68	ハウジング塗装色		5Y7/1
繰り返し送り精度	mm	±0.05(注2)	潤滑方式		強制給油	操作パネル塗装色		2.5Y9/02

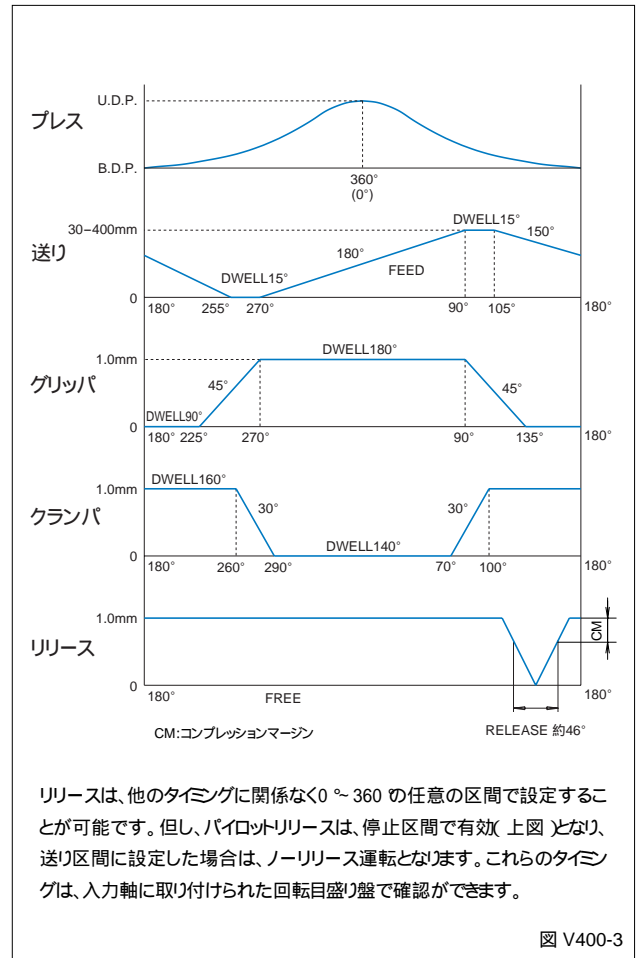
注1)材料厚が1mmを超える仕様の場合は、当社営業部までお問い合わせください。
注2)送り精度は、運転条件により変化します。記載の数値は目安値となります。

1N・m 0.102kgf・m

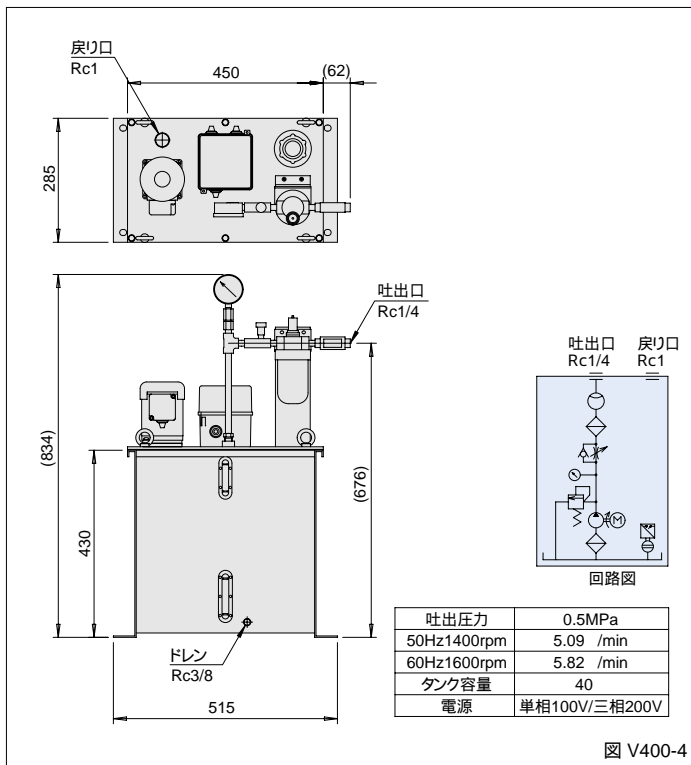
最大送り能力表(駆動方法:S.C.T.)



タイミング線図



オイルポンプ



セクターロール

