

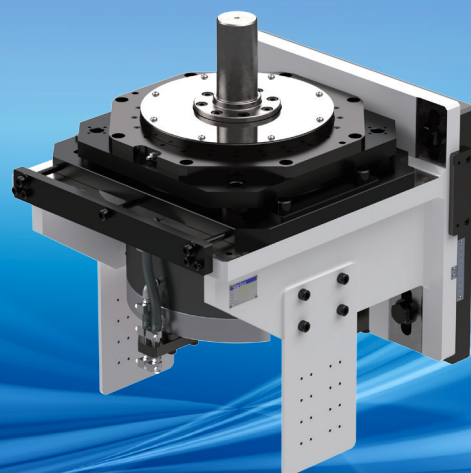
## 自動車向けモータコア転積金型駆動装置

# Servo-dex EVR1 Series

Servo-dex EVR1シリーズはハイブリット車やPHEV車、EV車用のモータコア製造プレスラインに最適なモータコア転積金型駆動装置です。

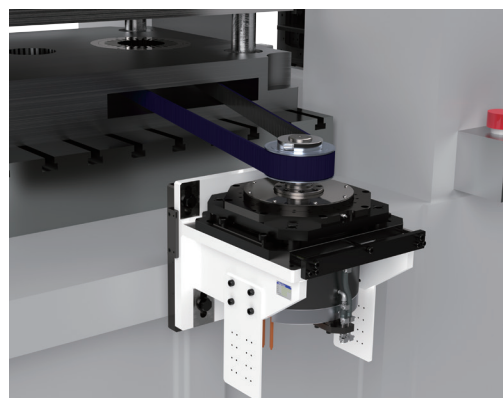
高性能サーボモータを直結することにより、転積積層を高速・高トルク駆動するとともに、転積角度を自由に設定できます。

停止時の振動を抑えて高精度位置決めすることにより、金型のメンテナンスを軽減します。サーボモータとカム曲線の融合により、高速性ならびに様々な転積が可能で高品質のモータコアの生産性向上に貢献いたします。



## 特長

- 高速・高精度・多機能を追求したハイエンドモデル
- 任意な転積角度設定、モータコアのスキュー加工にも対応
- 通信機能により離れた場所から状況確認が可能
- 高精度位置決めにより金型寿命を向上
- サーボフィーダとサーボデックス(転積装置)の組合せでモータコアラインの最適化を実現



## 仕様表

項目	単位	一般仕様		ハイパワー仕様	
		EVR1-230R	EVR1-310R	EVR1-230U	EVR1-310U
定格トルク	N・m	173	238	453	792
最大トルク	N・m	538	1300	643	1300
定格回転数	rpm	798	777	823	777
負荷イナーシャ目安 (max) <sup>※2</sup>	kg・m <sup>2</sup>	0.5	1.5	0.5	1.5
転積角度	deg	任意			
割付角度	deg	任意			
許容アキシャル荷重 <sup>※3</sup>	N	100			
許容ラジアル荷重 <sup>※4 ※5</sup>	N	2,000	4,400	2,000	4,400
モータ容量	Kw	15	19	39	65
使用空気圧力 <sup>※6</sup>	Mpa	0.4~0.5		-	
必要冷却エア量 <sup>※7</sup>	L/min	220		-	
必要最大冷却容量	Kw	-		7.2	6.58
必要冷却水量	L/min	-		12.1	19.5
製品重量	kg	233	260	233	260

※1 本ユニット単体での精度を表します。タイミングベルトを使用した場合に発生する残留振動は含みません。

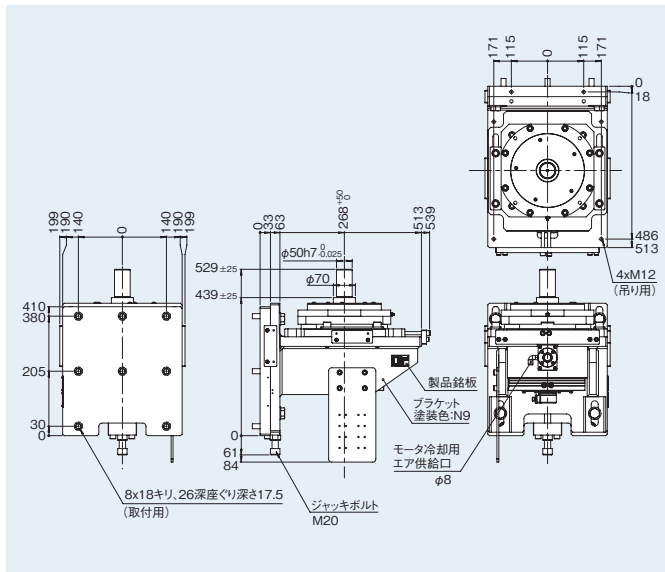
※2 速比、負荷により能力が変化します。 ※3 負荷体重量を表します。 ※4 出力軸中心高さへの負荷荷重を表します。

※5 タイミングベルトは残留振動を抑制できる弾性変形の少ない型式をご使用ください。

※6 冷却用エアーに使用します。 ※7 冷却用エアー供給量により能力は変化します。モータ温度60度以上で冷却用エアーが供給されます。

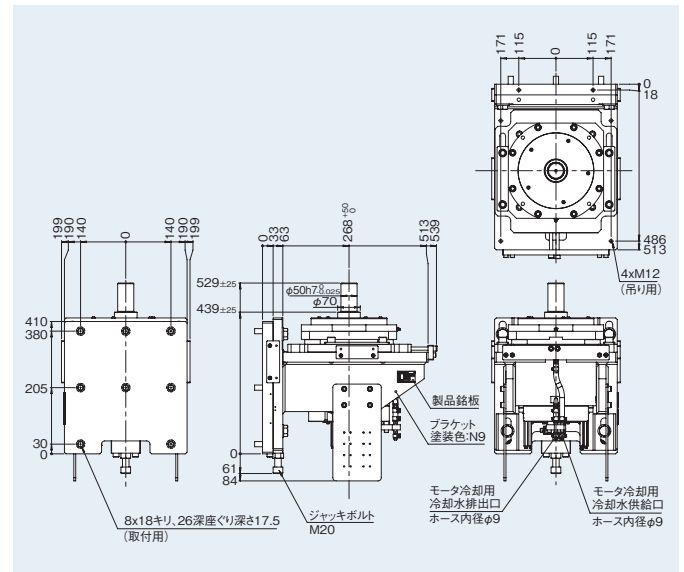
# 寸法図

## EVR1-230R

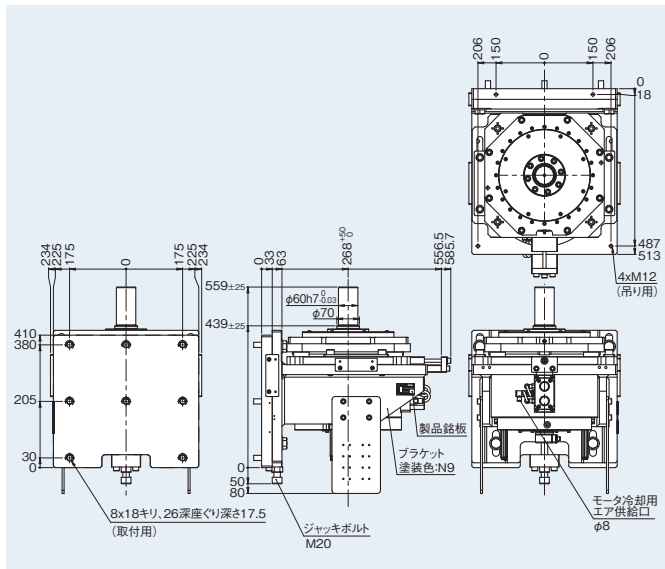


## EVR1-230U

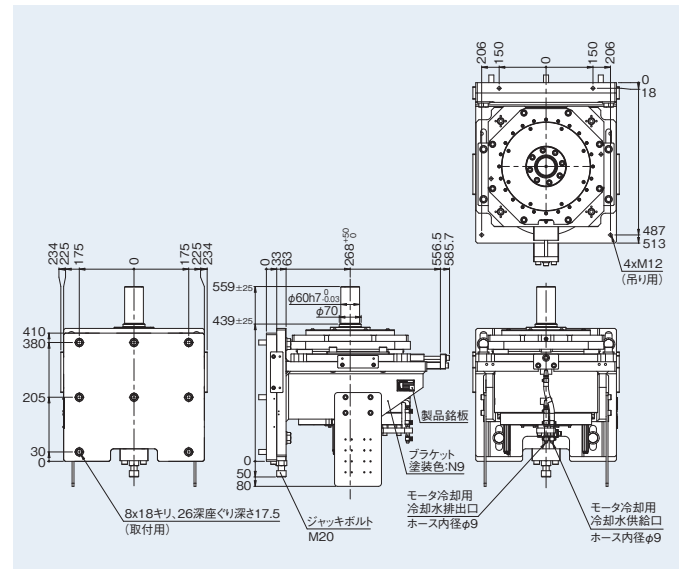
[単位:mm]



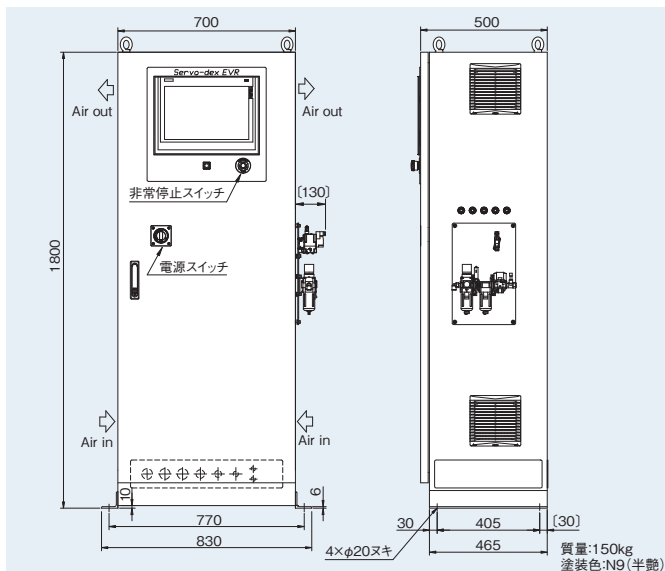
## EVR1-310R



## EVR1-310U



## 制御盤



※モーターサイズや種類により制御盤サイズが異なりますので詳しくは製品仕様書をご確認ください。