

5HA 寸法図

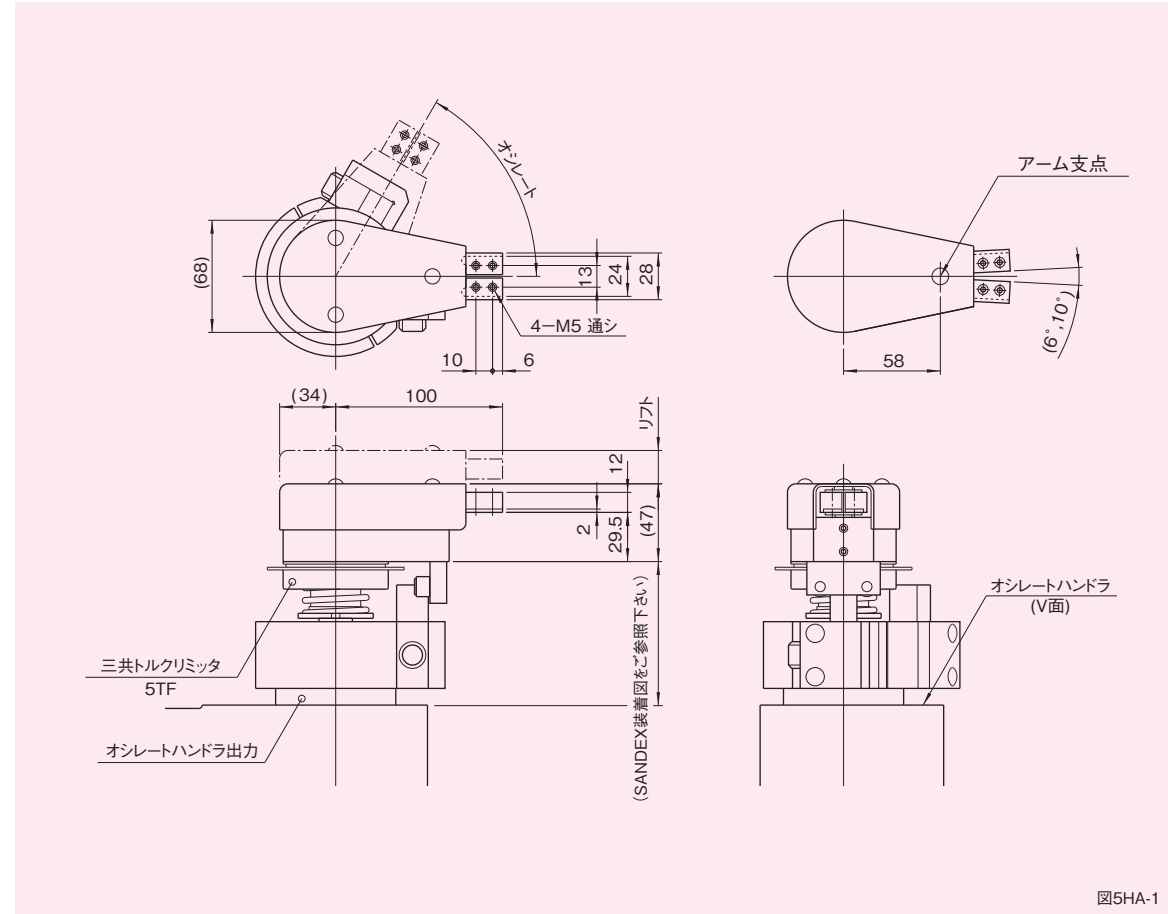


図5HA-1

特性表

表5HA-1

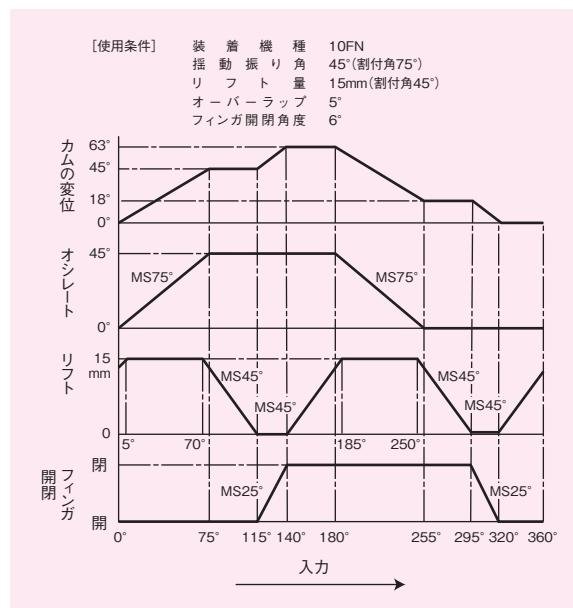
特性項目	単位	5HA-6	5HA-10
開閉角度	deg	6	10
オシレートハンドラの最小割付角	deg	25	35
オシレートハンドラの最小振り角	deg	45	
オシレートハンドラの最小リフト量	mm	10	
グリップモーメント	N・m	0.58, 1.27, (1.86)	
旋回半径のグリップ力	N	R=120時 9.8, 19.6, (29.4)	
慣性モーメント	kg・m ²	1.1×10 ⁻³	
トルクリミッタ機種		5TF-180C	
旋回トルク	N・m	3.92~17.64	
最小開閉時間	msec	35	
繰返し精度		±60秒	
サンデックス機種(オシレートハンドラ)		7FU,8FU,7FN,10FN	
可動部質量	kg	1.2	

()内は5HA-6のみ (1N≒0.102kgf)

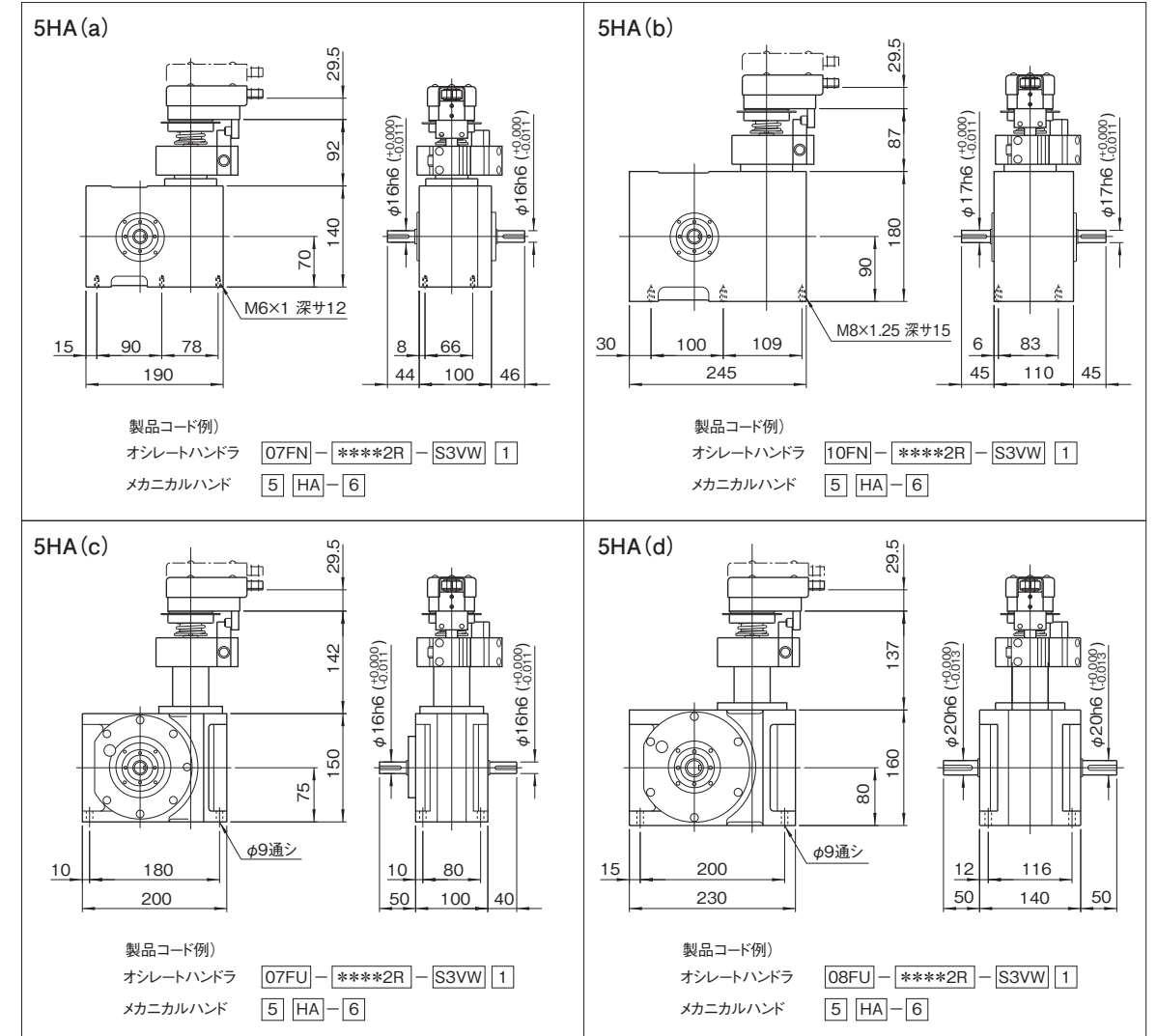
注意事項

●旋回時のグリップ力は内蔵するスプリングの種類により3段階の中から選定できます。

図5HA-2



サンデックスを装着した例



注意事項

●メカニカルハンドのオシレートハンドラ装置への取り付けは水平方向に360°任意設定できます。

6HA 寸法図

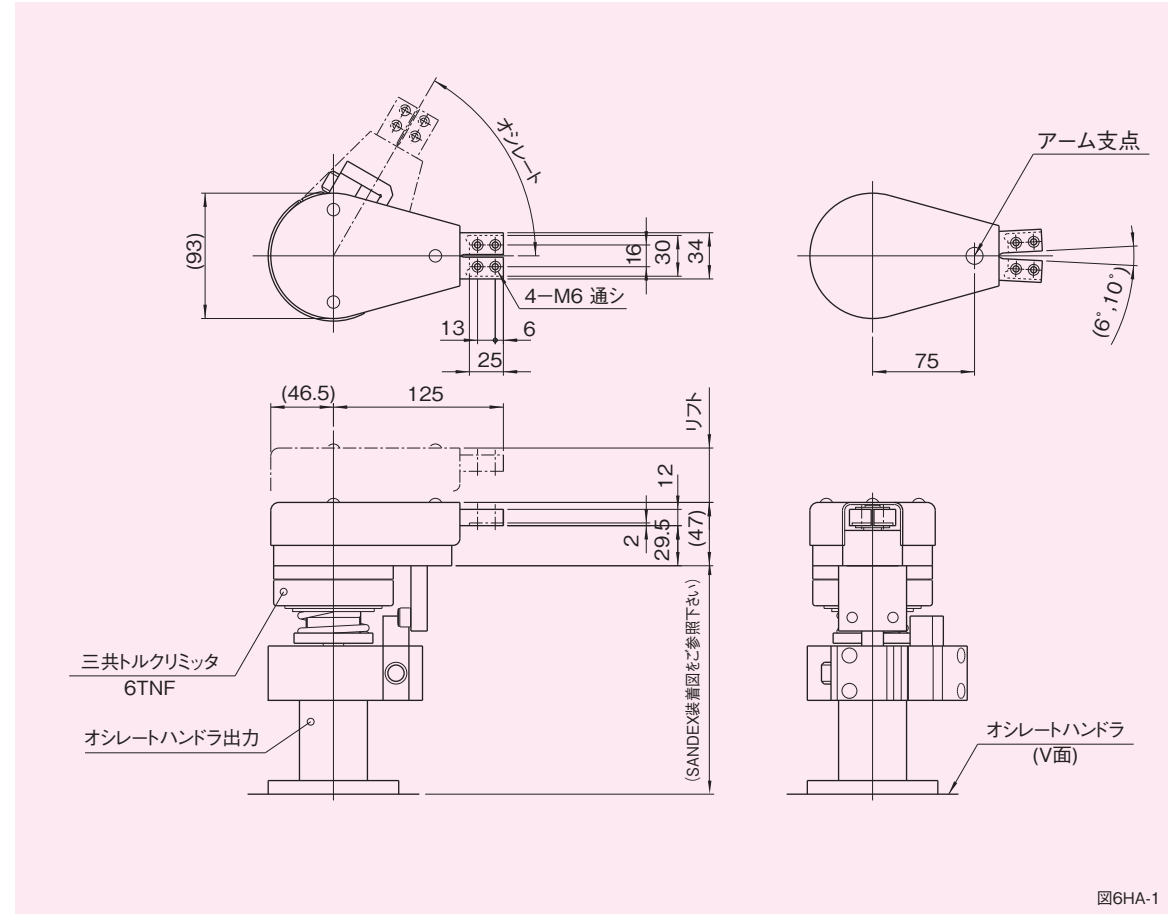


図6HA-1

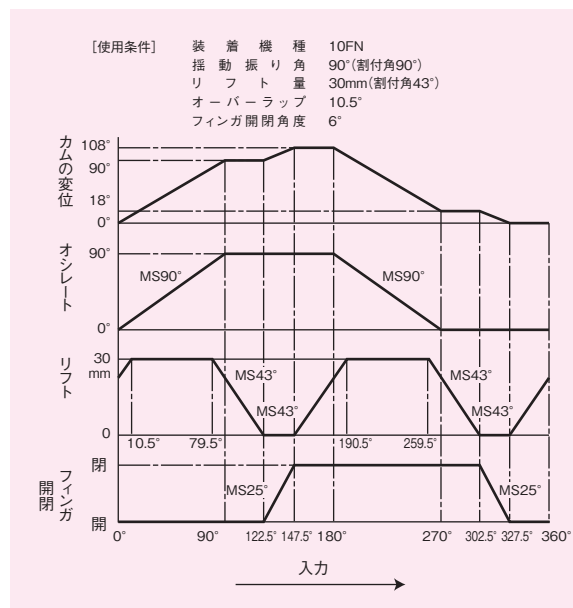
特性表

表6HA-1

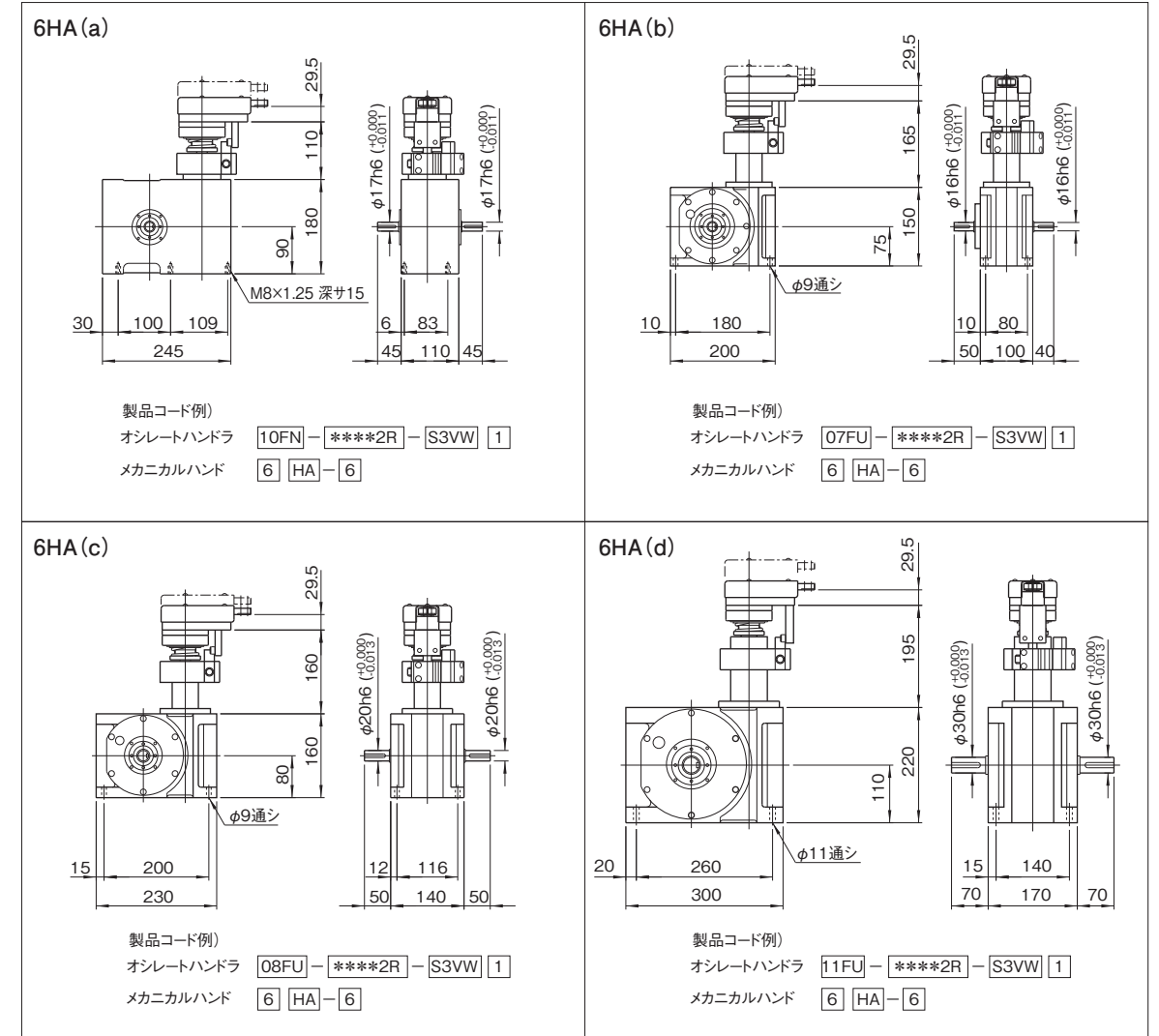
特性項目	単位	6HA-6	6HA-10
開閉角度	deg	6	10
オシレートハンドラの最小割付角	deg	25	35
オシレートハンドラの最小振り角	deg	45	
オシレートハンドラの最小リフト量	mm	10	
グリップモーメント	N・m	1.27, 2.35, 4.11	
回転半径のグリップ力	N	R=150時 19.6, 29.4, 53.9	
慣性モーメント	kg・m ²	3.25×10 ⁻³	
トルクリミッタ機種		6TNF-5C	
回転トルク	N・m	14.7~49.0	
最小開閉時間	msec	45	
繰返し精度		±40秒	
サンデックス機種(オシレートハンドラ)		7FU,8FU,11FU,10FN	
可動部質量	kg	2.0	

(1N≒0.102kgf)

図6HA-2



サンデックスを装着した例



注意事項

●メカニカルハンドのオシレートハンドラ装置への取り付けは水平方向に360°任意設定できます。

注意事項

●回転時のグリップ力は内蔵するスプリングの種類により3段階の中から選定できます。

7HA 寸法図

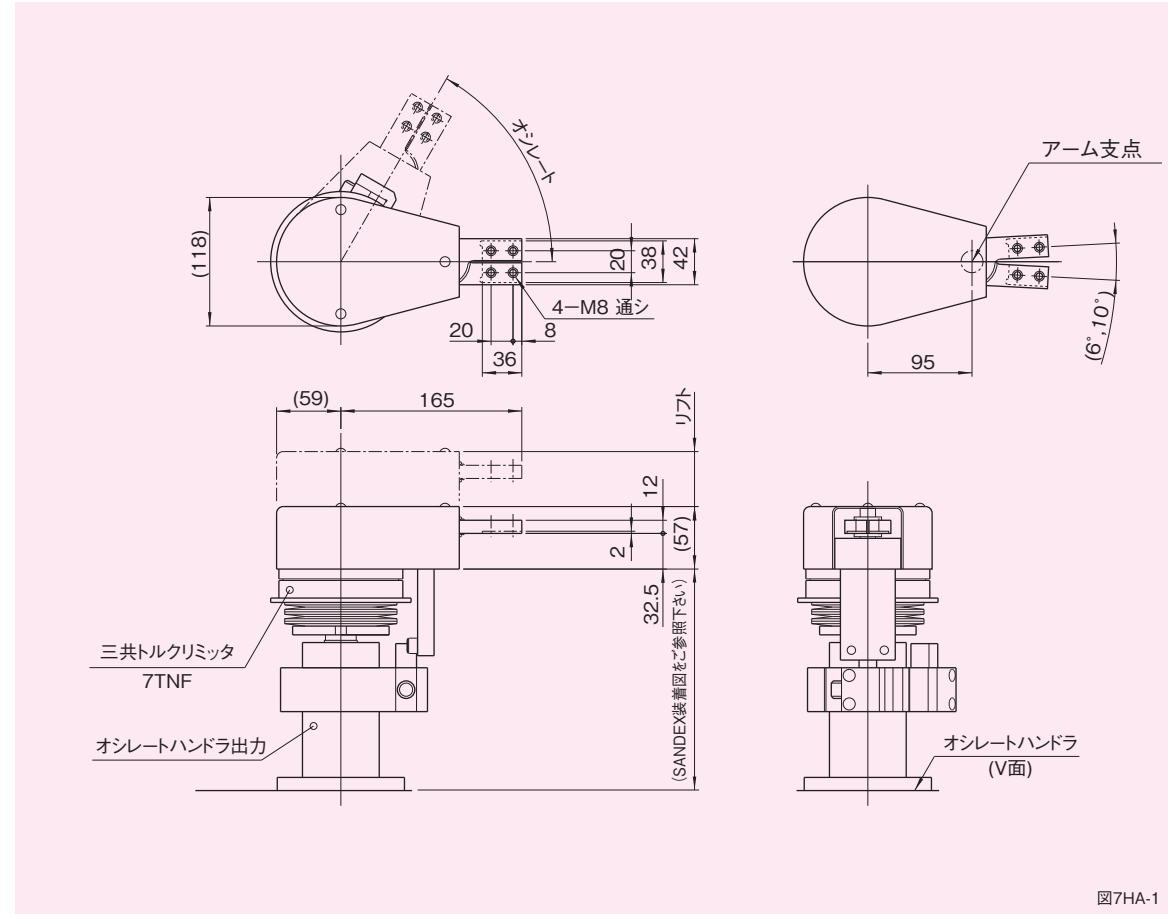


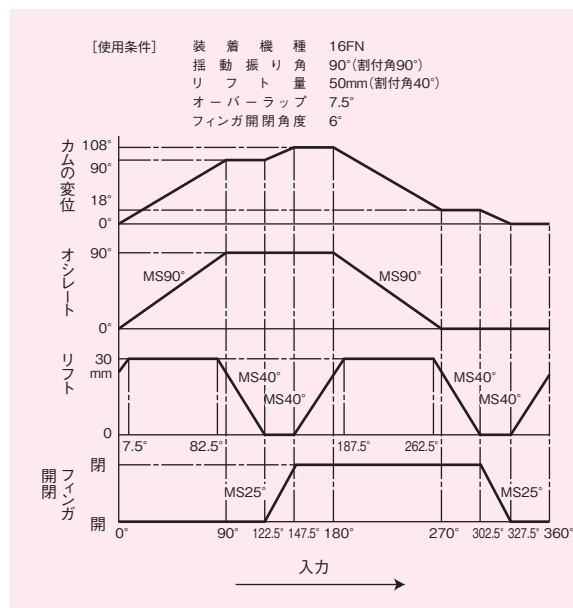
図7HA-1

特性表 表7HA-1

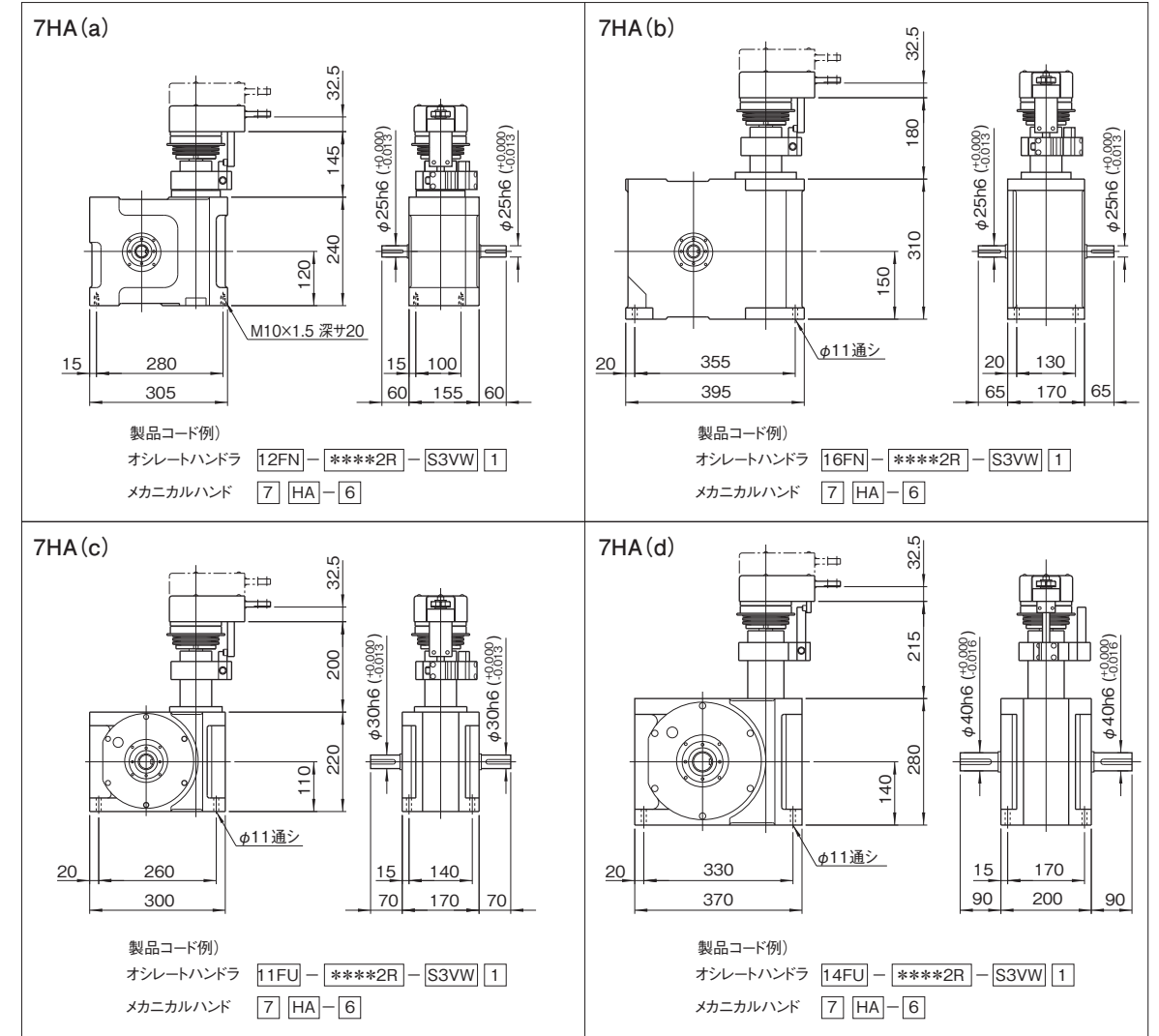
特性項目	単位	7HA-6	7HA-10
開閉角度	deg	6	10
オシレートハンドラの最小割付角	deg	25	35
オシレートハンドラの最小振り角	deg	30	
オシレートハンドラの最小リフト量	mm	10	
グリップモーメント	N・m	2.74, 4.9, 9.8	
旋回半径のグリップ力	N	R=200時 22.54, 39.2, 78.4	
慣性モーメント	kg・m ²	9.75×10 ⁻³	
トルクリミッタ機種		7TNF-12A	
旋回トルク	N・m	39.2~117.6	
最小開閉時間	msec	60	
繰返し精度		±30秒	
サンデックス機種(オシレートハンドラ)		11FU,14FU,12FN,16FN	
可動部質量	kg	5.0	

(1N=0.102kgf)

図7HA-2



サンデックスを装着した例



注意事項
 ●メカニカルハンドのオシレートハンドラ装置への取り付けは水平方向に360°任意設定できます。

注意事項
 ●旋回時のグリップ力は内蔵するスプリングの種類により3段階の中から選定できます。

5HB 寸法図

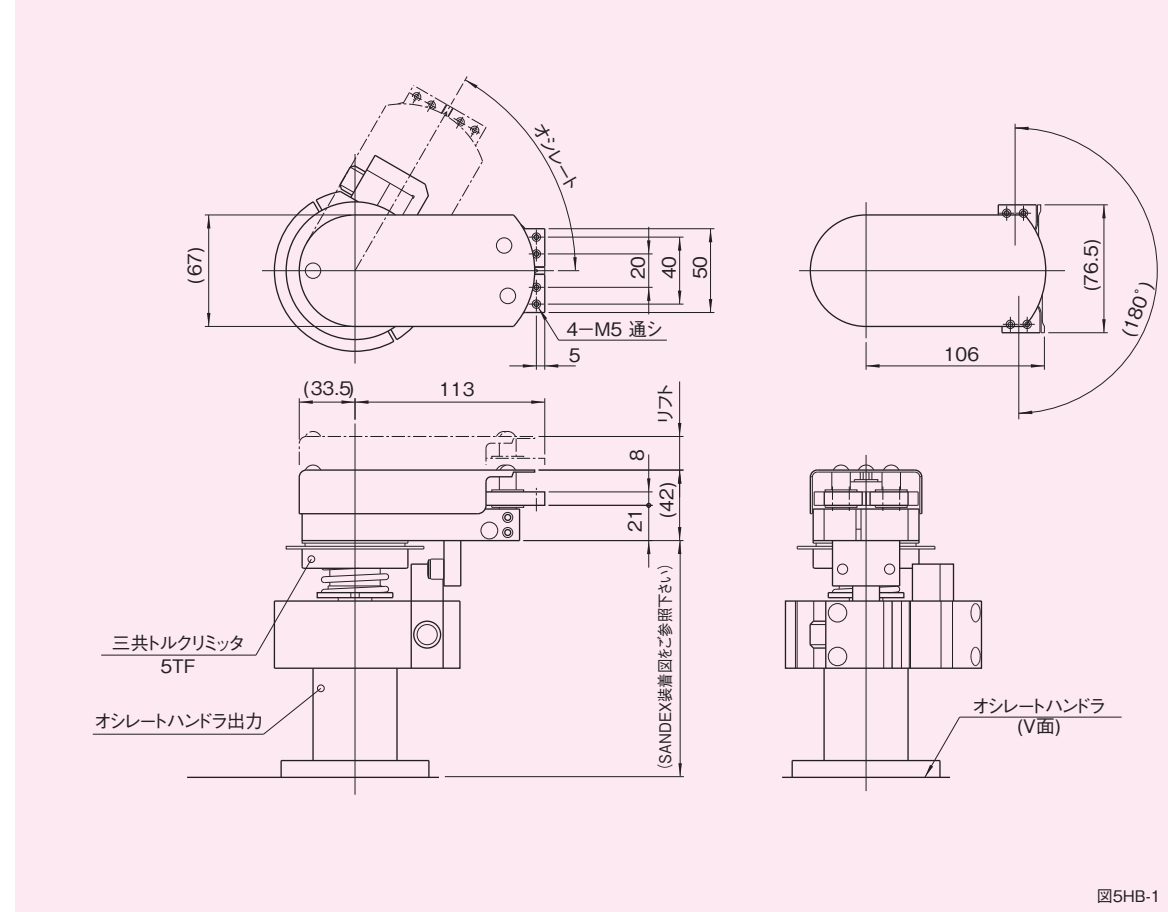


図5HB-1

特性表 表5HB-1

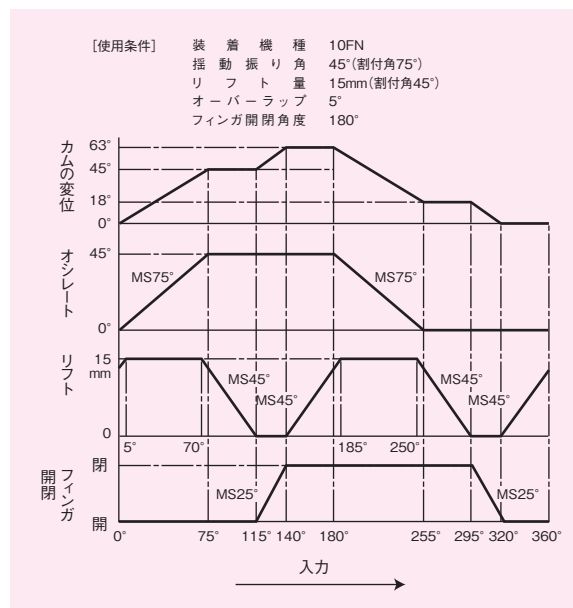
特性項目	単位	5HB-180
開閉角度	deg	180
オシレートハンドラの最小割付角	deg	25
オシレートハンドラの最小振り角	deg	45
オシレートハンドラの最小リフト量	mm	10
グリップモーメント	N・m	29.4~88.2
回転半径のグリップ力	N	$R=120$ 時 9.8~29.4
慣性モーメント	kg・m ²	1.68×10^{-3}
トルクリミッタ機種		5TF-180C
回転トルク	N・m	3.92~17.64
最小開閉時間	msec	50
繰返し精度		±100秒
サンデックス機種(オシレートハンドラ)		7FU,8FU,7FN,10FN
可動部質量	kg	1.4

(1N≒0.102kgf)

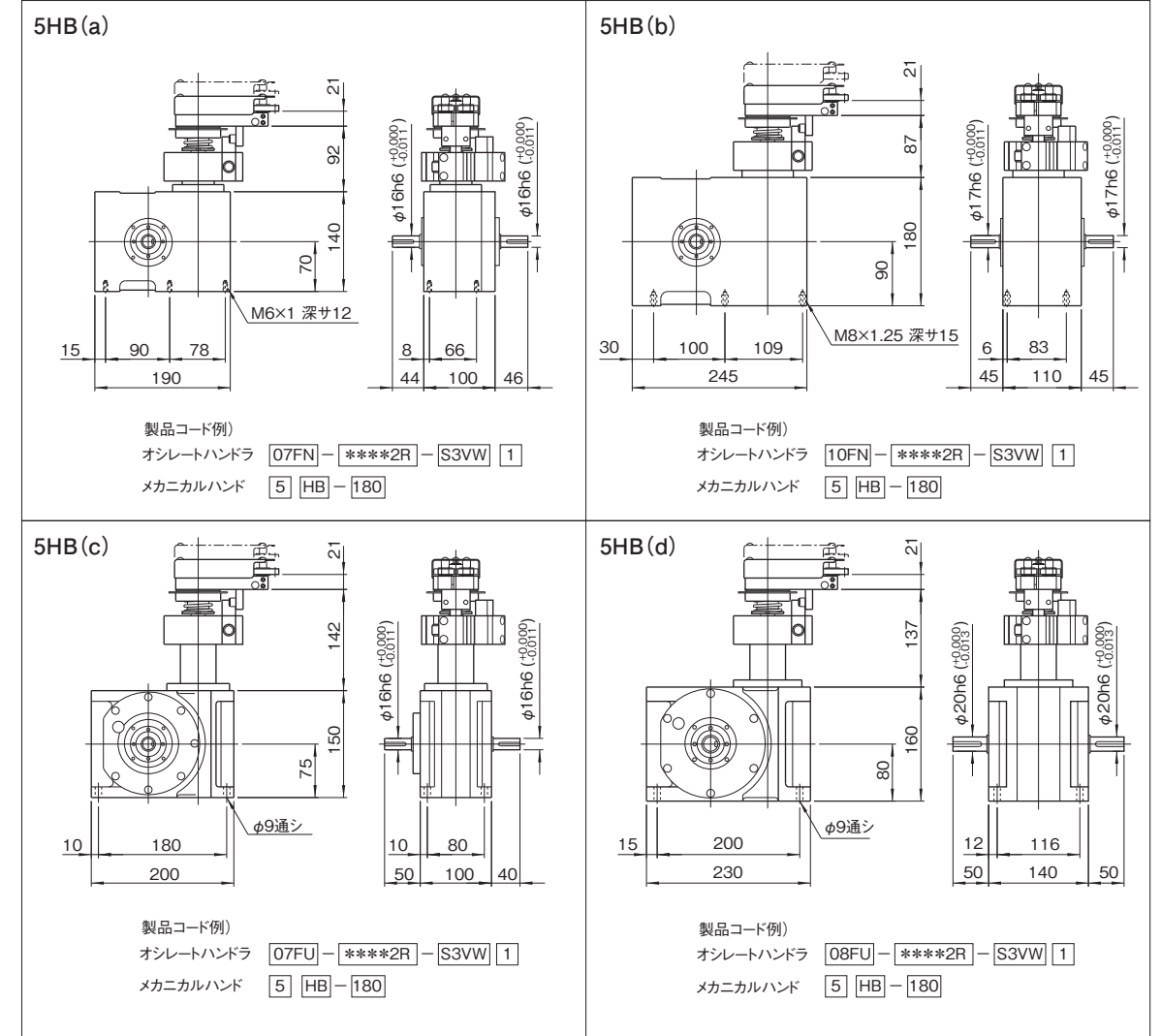
注意事項

● 回転時のグリップ力はトルクリミッタのトルク設定値により仕様条件の範囲内で任意調整が可能です。

図5HB-2



サンデックスを装着した例



注意事項

●メカニカルハンドのオシレートハンドラ装置への取り付けは水平方向に360°任意設定できます。

6HB 寸法図

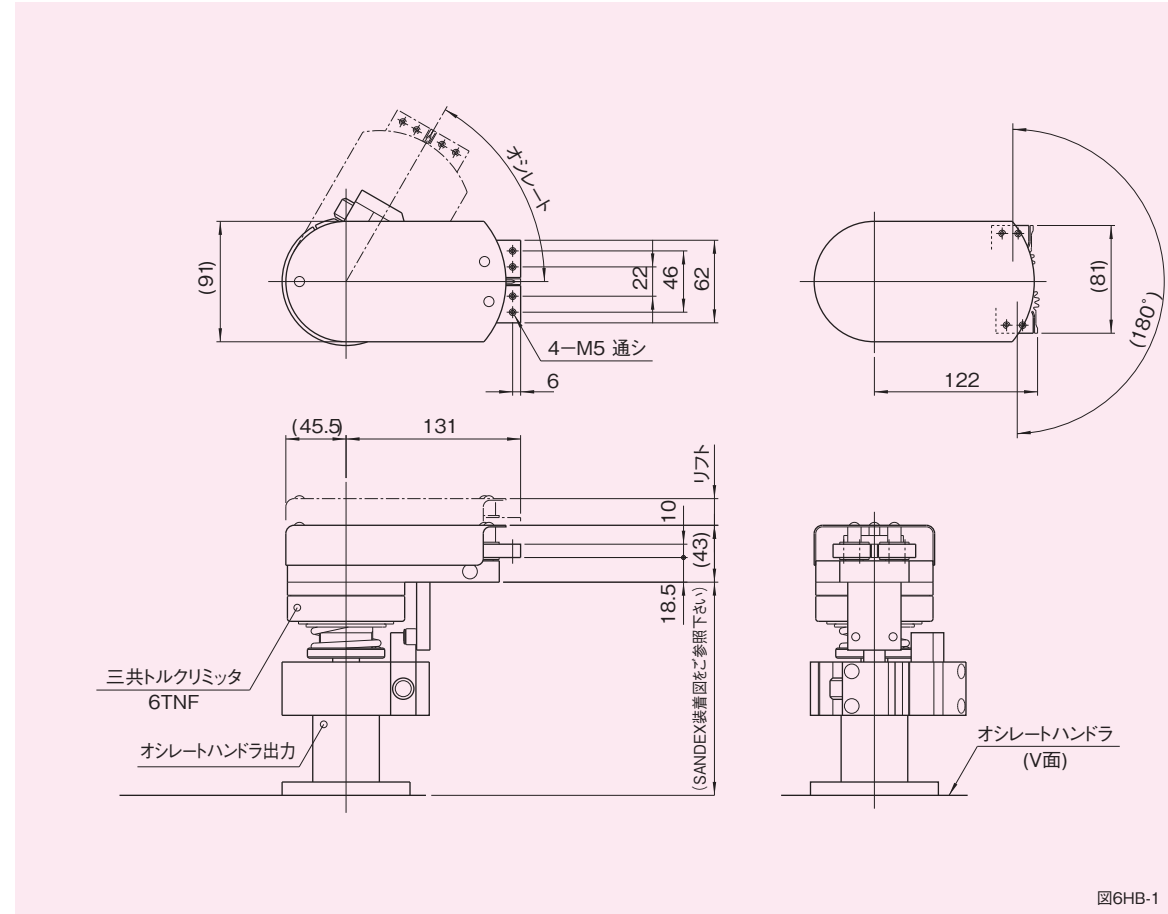


図6HB-1

特性表

表6HB-1

特性項目	単位	6HB-180
開閉角度	deg	180
オシレートハンドラの最小割付角	deg	25
オシレートハンドラの最小振り角	deg	45
オシレートハンドラの最小リフト量	mm	10
グリップモーメント	N・m	88.2~235.2
旋回半径のグリップ力	N	$R=150$ 時 19.6~53.9
慣性モーメント	kg・m ²	4.0×10^{-3}
トルクリミッタ機種		6TNF-5C
旋回トルク	N・m	14.7~49.0
最小開閉時間	msec	60
繰返し精度		±60秒
サンデックス機種(オシレートハンドラ)		7FU,8FU,11FU,10FN
可動部質量	kg	2.4

(1N≒0.102kgf)

注意事項

●旋回時のグリップ力はトルクリミッタのトルク設定値により仕様条件の範囲内で任意調整が可能です。

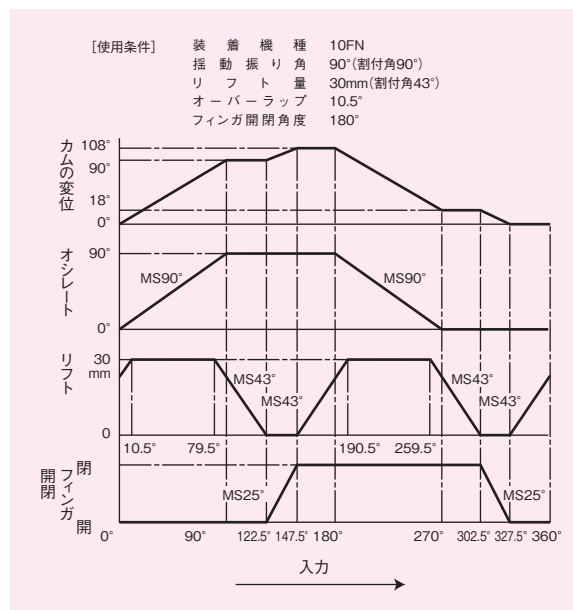
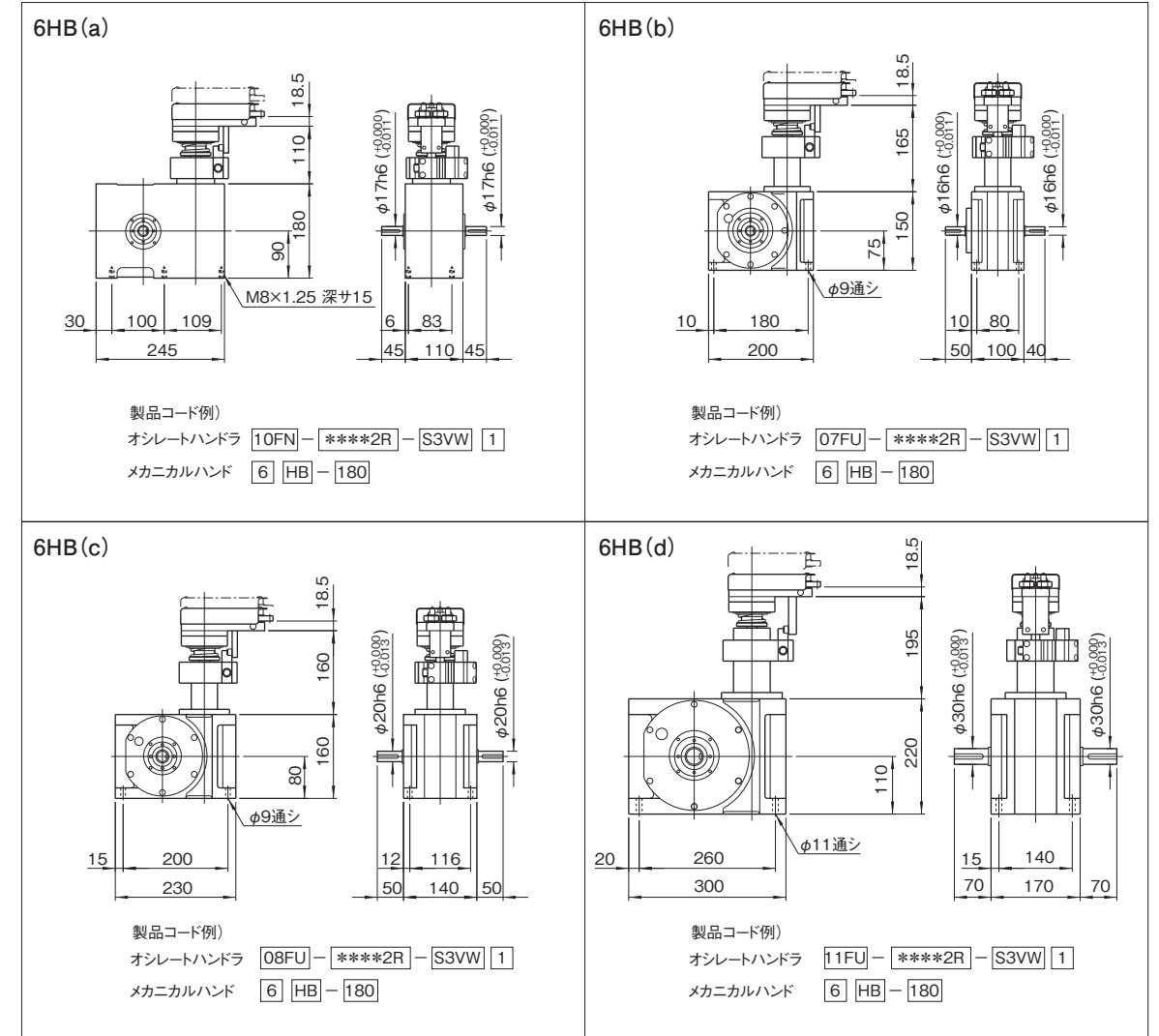


図6HB-2

サンデックスを装着した例



注意事項

●メカニカルハンドのオシレートハンドラ装置への取り付けは水平方向に360°任意設定できます。

7HB 寸法図

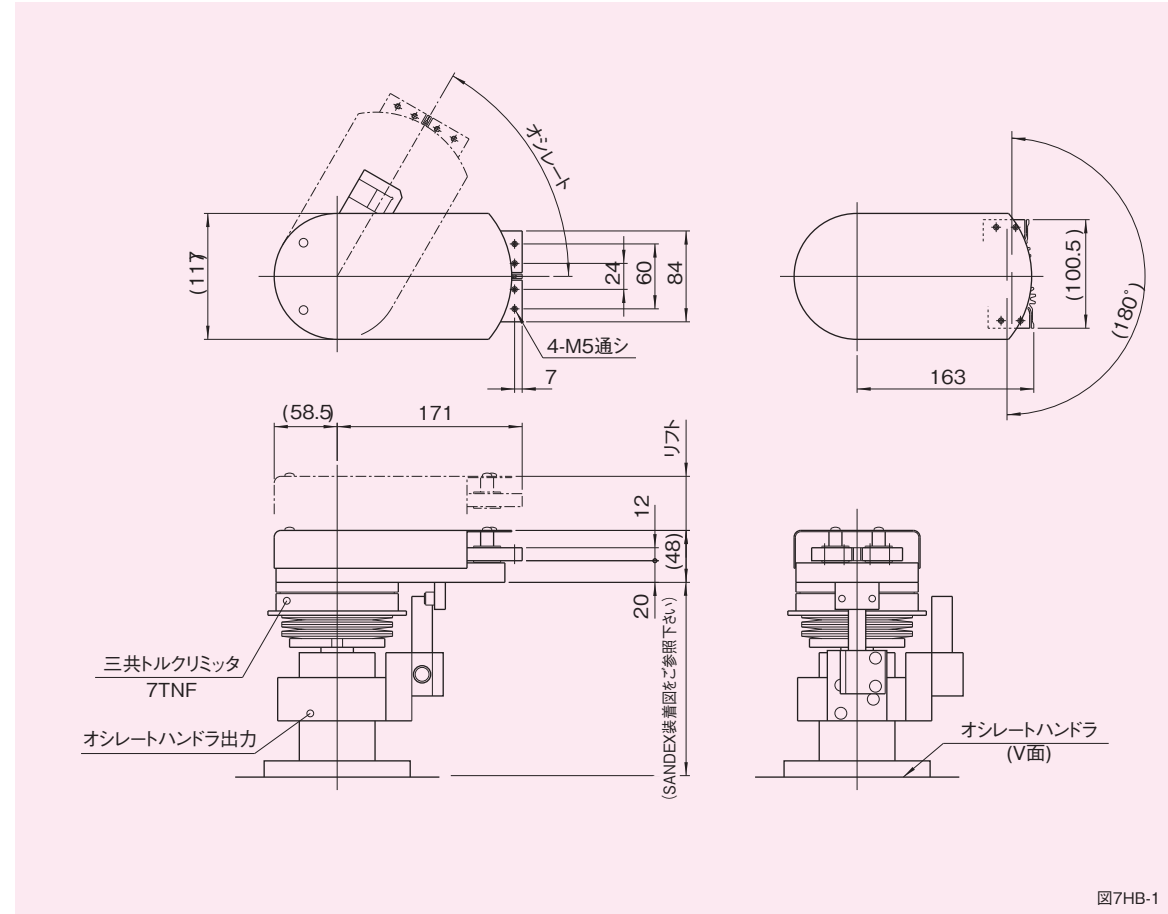


図7HB-1

特性表

表7HB-1

特性項目	単位	7HB-180
開閉角度	deg	180
オシレートハンドラの最小割付角	deg	25
オシレートハンドラの最小振り角	deg	30
オシレートハンドラの最小リフト量	mm	10
グリップモーメント	N・m	127.4~450.8
旋回半径のグリップ力	N	$R=200\text{mm}$ 22.54~78.4
慣性モーメント	kg・m ²	1.13×10^{-2}
トルクリミッタ機種		7TNF-12A
旋回トルク	N・m	39.2~117.6
最小開閉時間	msec	70
繰返し精度		±40秒
サンデックス機種(オシレートハンドラ)		11FU,14FU,12FN,16FN
可動部質量	kg	5.2

(1N≒0.102kgf)

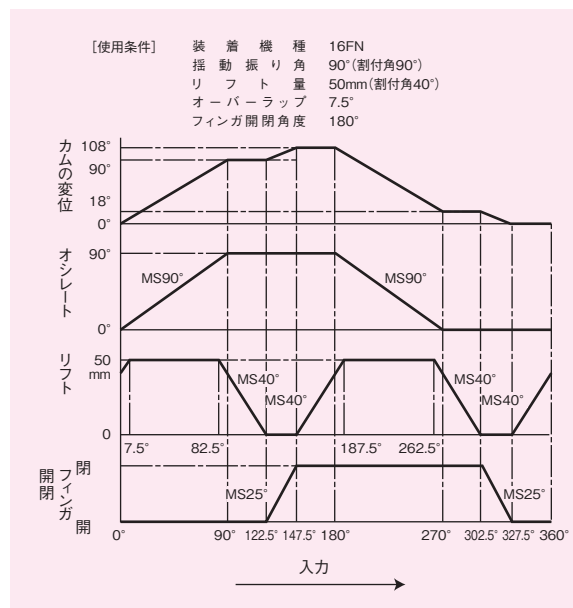
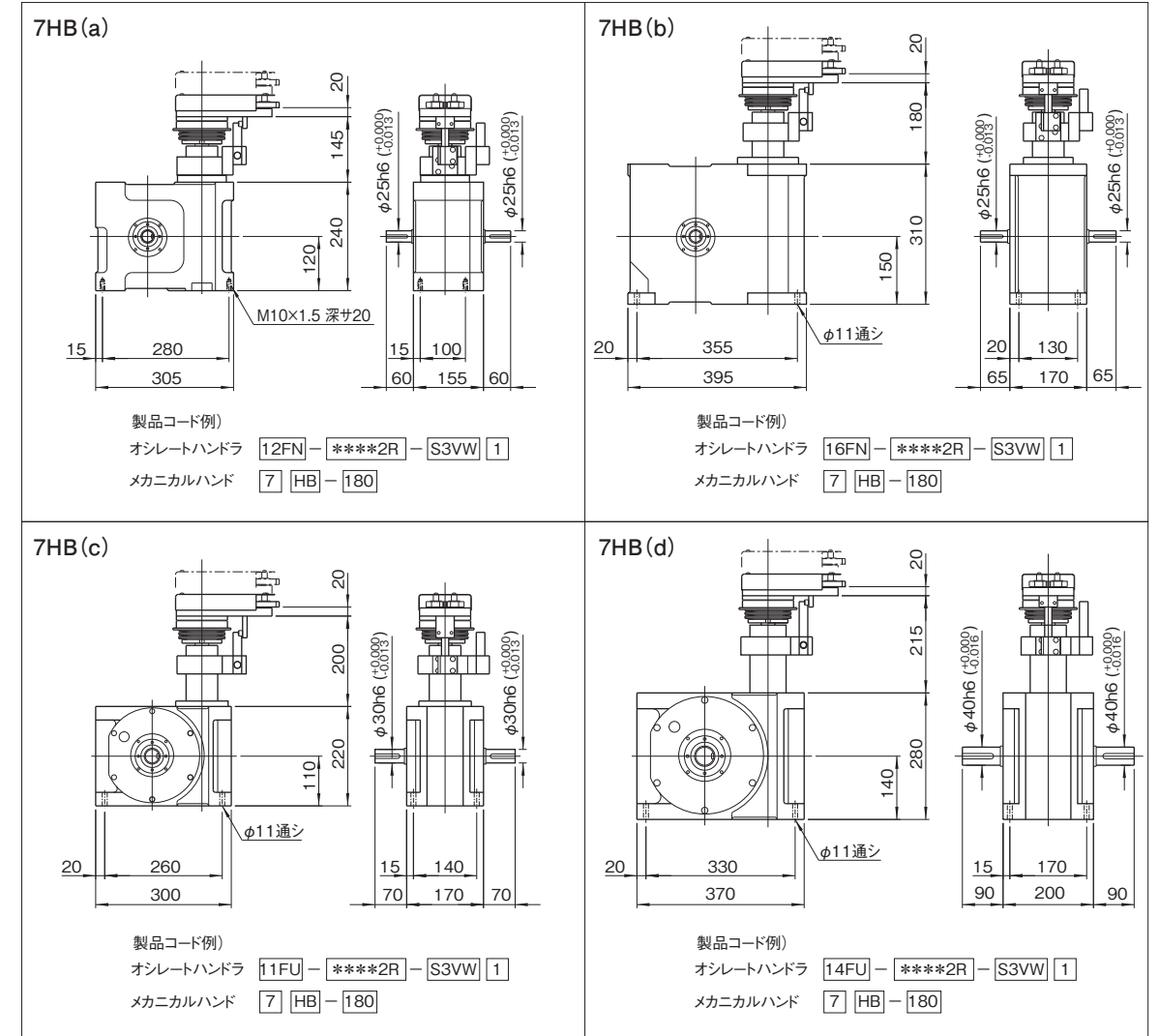


図7HB-2

サンデックスを装着した例



注意事項

- メカニカルハンドのオシレートハンドラ装置への取り付けは水平方向に360°任意設定できます。

注意事項

- 旋回時のグリップ力はトルクリミッタのトルク設定値により仕様条件の範囲内で任意調整が可能です。