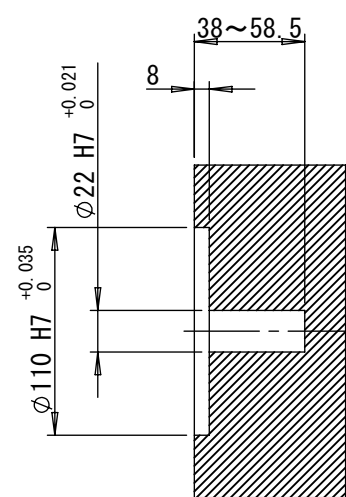
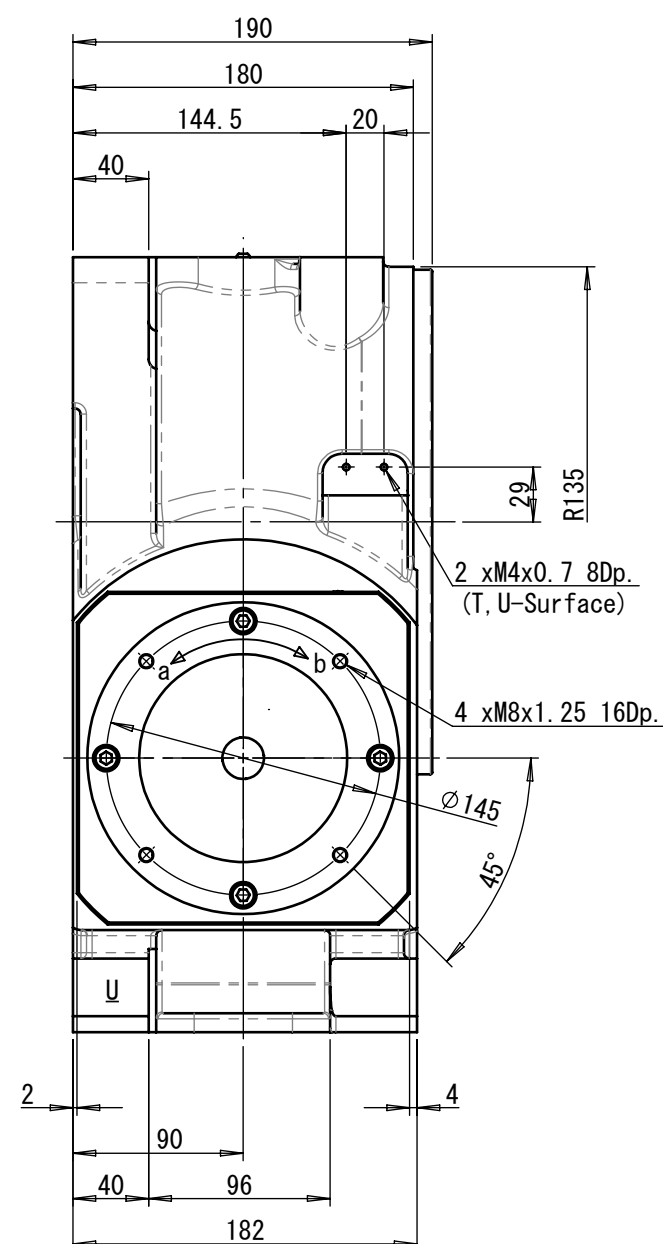
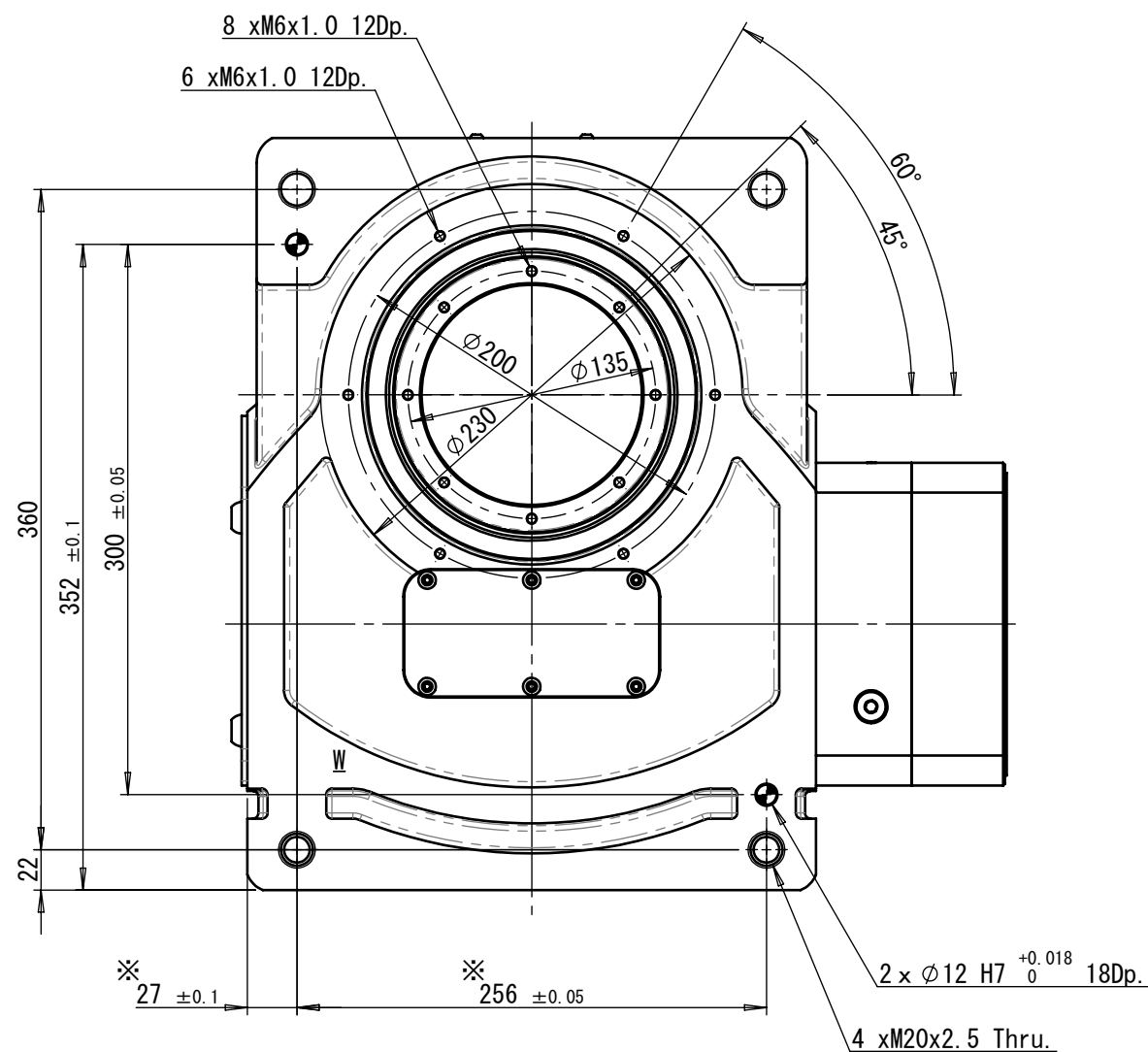


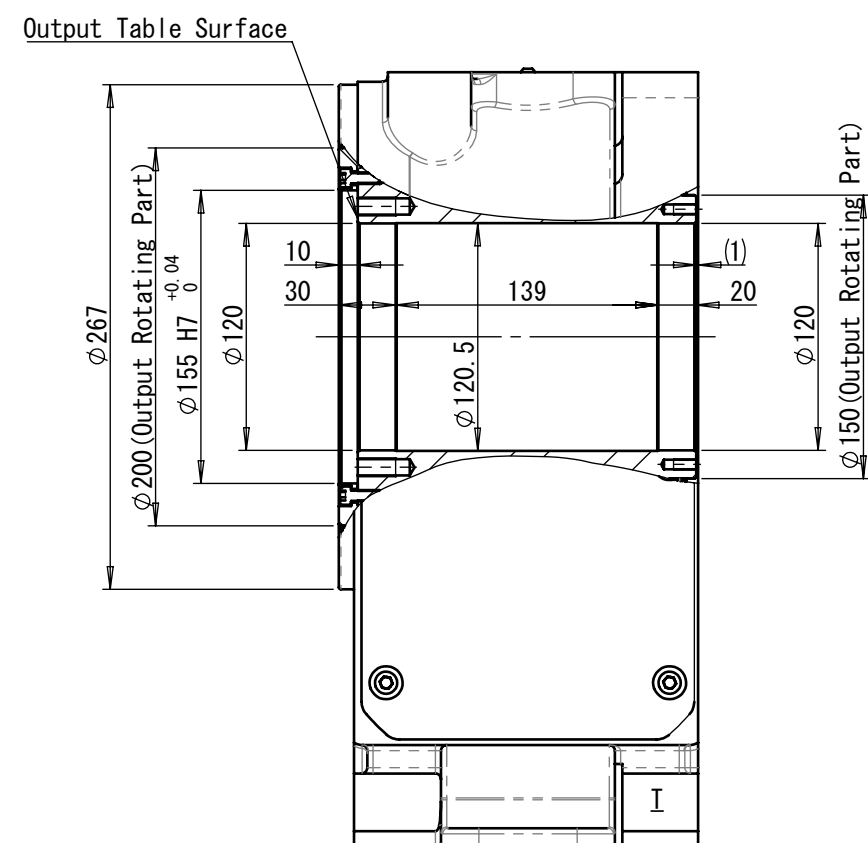
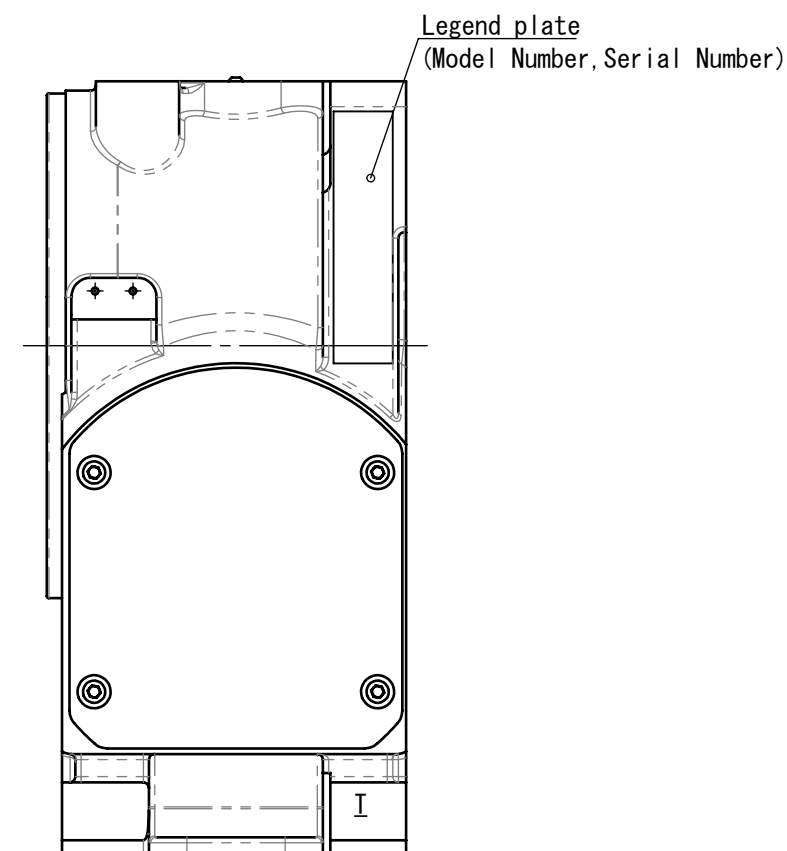
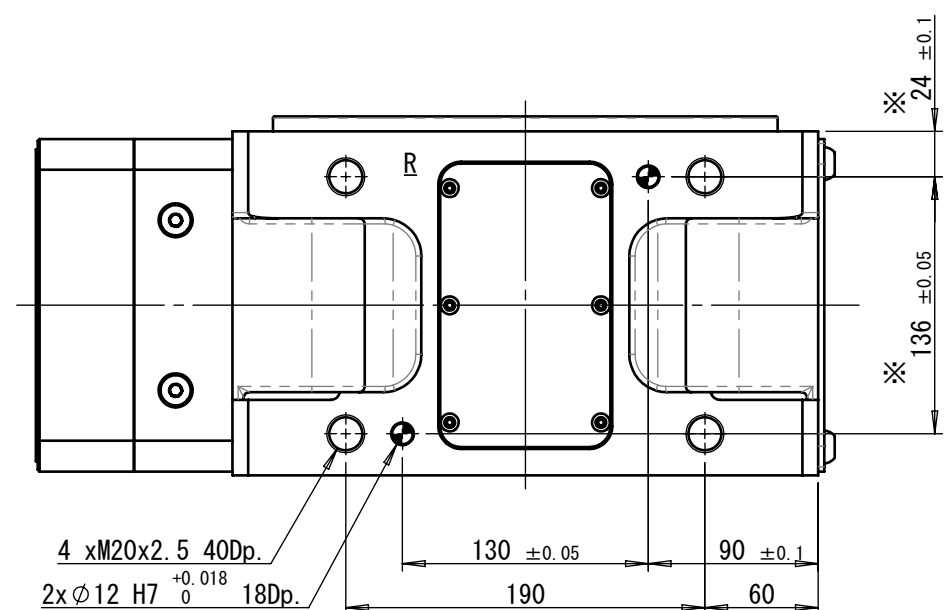
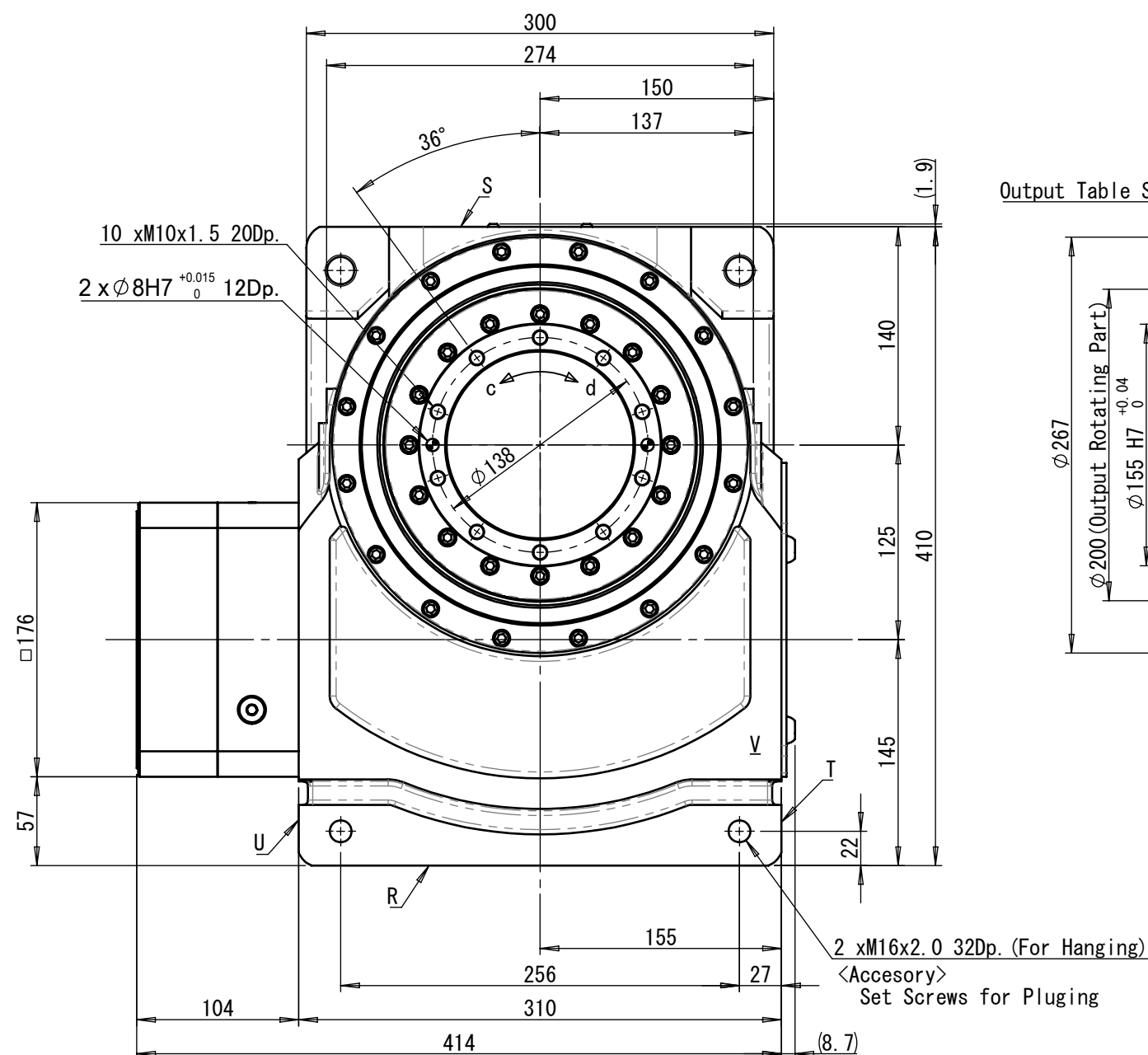
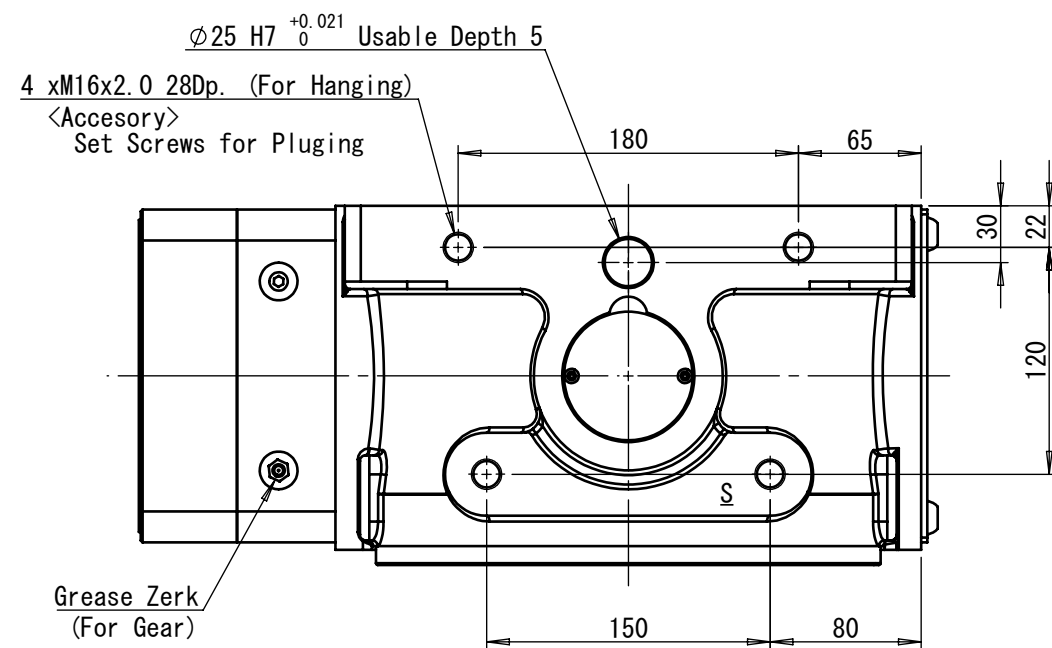
| | |
|--|--|
| 出力テーブル径 OUTPUT TABLE DIAMETER | φ155 [mm] |
| 出力中空径 OUTPUT HOLLOW BORE DIAMETER | φ120 [mm] |
| 許容積載質量 ALLOWABLE WORKLOAD | 600 [kg.] |
| 許容モーメント荷重 ALLOWABLE MOMENT LOAD Note. 2 | 1795 [N・m] |
| 減速比 GEAR RATIO | 1/140 |
| 回転角度 ROTATION ANGLE | 0~360° |
| 最高回転速度 MAX. ROTATION SPEED | 30min ⁻¹ (180° /sec) |
| 繰り返し精度 REPEATABILITY | ±0.03mm (R=250mm) |
| 瞬時最大許容トルク MOMENTARY MAX. ALLOWABLE TORQUE | 2720 [N・m] |
| 起動停止上限トルク START/STOP LIMIT TORQUE | 1350 [N・m] |
| 入力軸換算内部慣性モーメント INTERNAL INERTIA @ INPUT | 3.71×10 ⁻⁴ [kg・m ²] |
| 入出力回転方向 DIRECTION OF INPUT-OUTPUT ROTATION | a-d, b-c |
| 塗装色 PAINTING COLOR | BLACK |
| 製品質量 WEIGHT | 120 [kg.] |
| 潤滑グリス LUBRICATION GREASE | JX ENERGY EPNOC |

Note.

- ※部位置寸法公差はφ12H7穴のみに適用されます。
The tolerance of ※ pitch dimensions are only for φ12H7 dowel holes.
- 許容モーメント荷重は取付向き、積載荷重により異なります。
カタログ記載の許容モーメント線図をご参照ください。
Allowable moment load depends on mounting position and workload.
Please refer to allowable moment chart on the SP catalog.



モータ取付部詳細図
Detail of motor attachment



| | | | |
|---|--|----------------------------|------|
| 3 | | | |
| 2 | | | |
| 1 | | | |
| Correction | | Sign | Date |
| Model <i>RollerDrive</i> SP060U-140U-AB-Z | | CERTIFIED PRINT | |
| Draw.No. | | | |
| SP0609V0817-000 | | | |