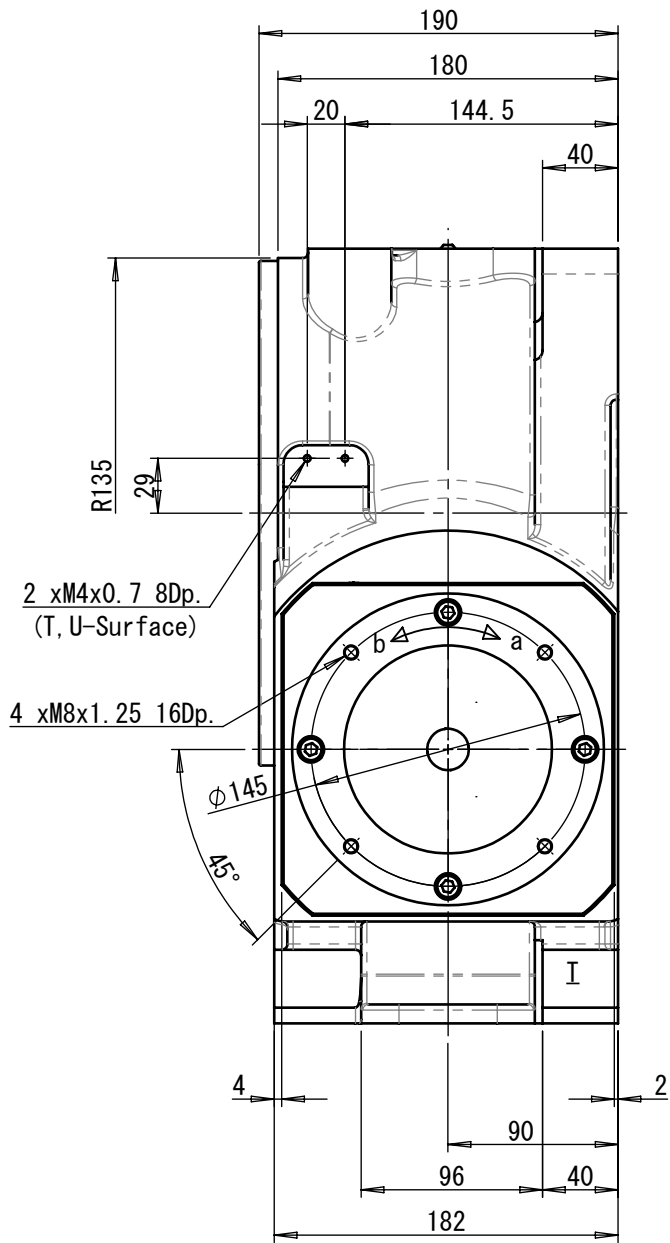
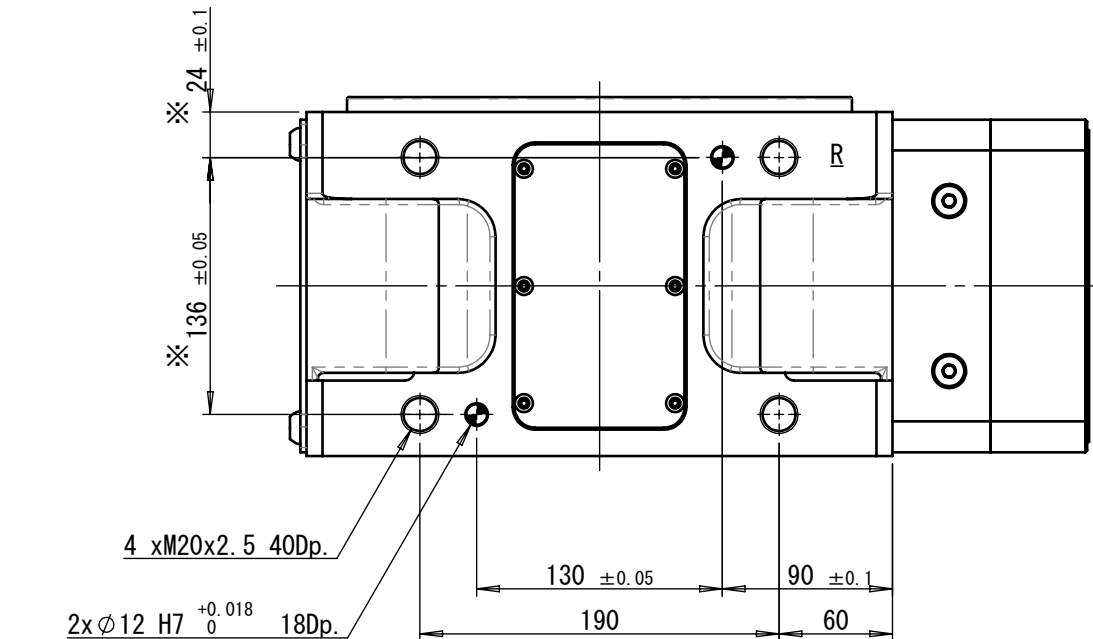
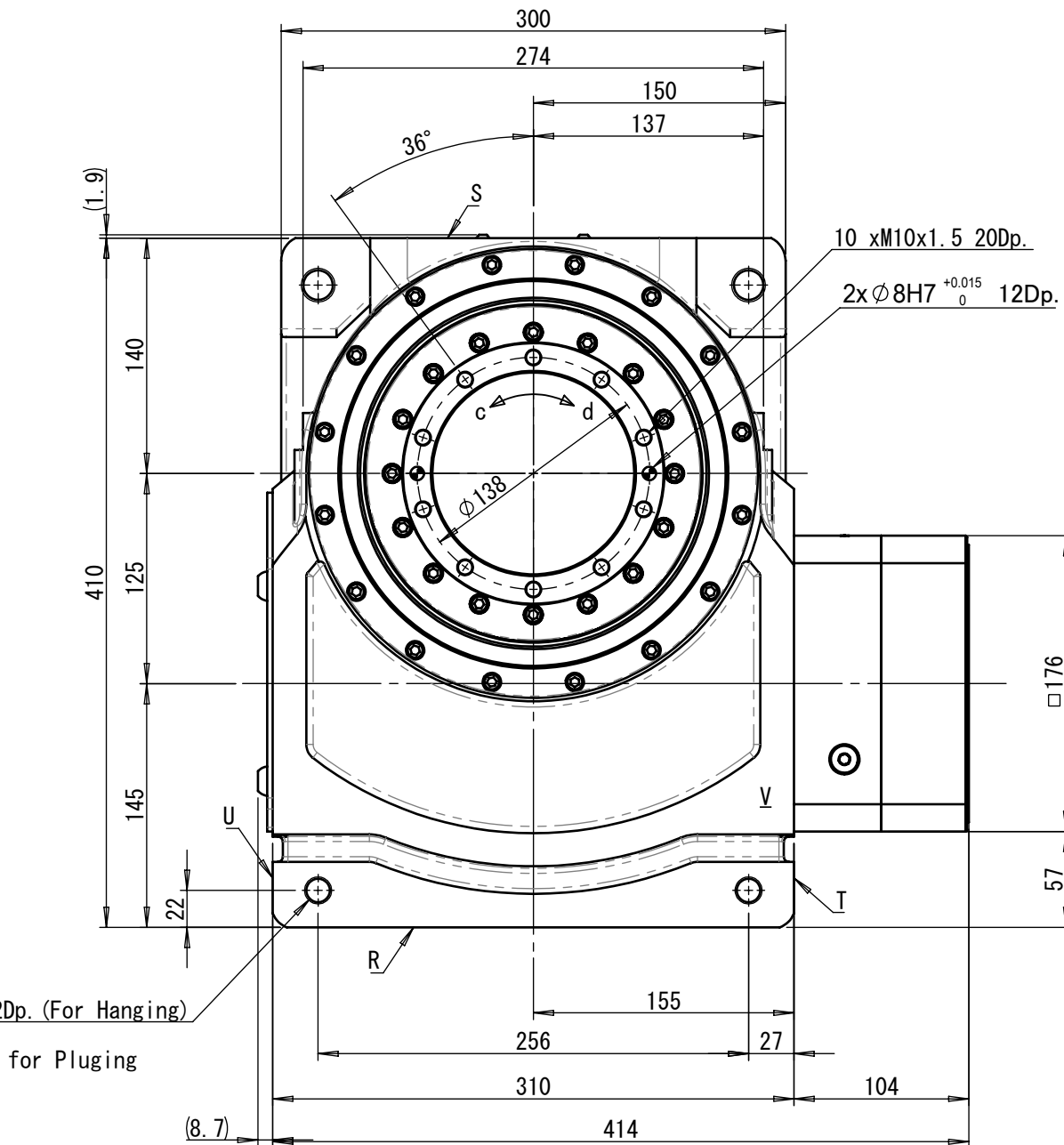
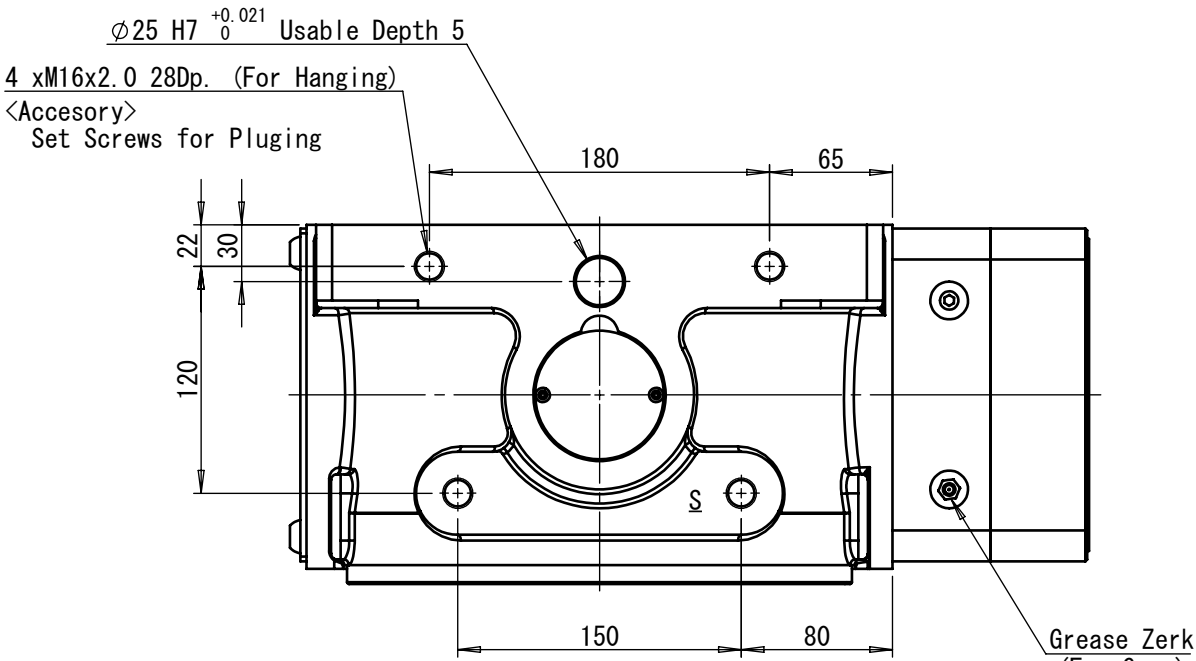
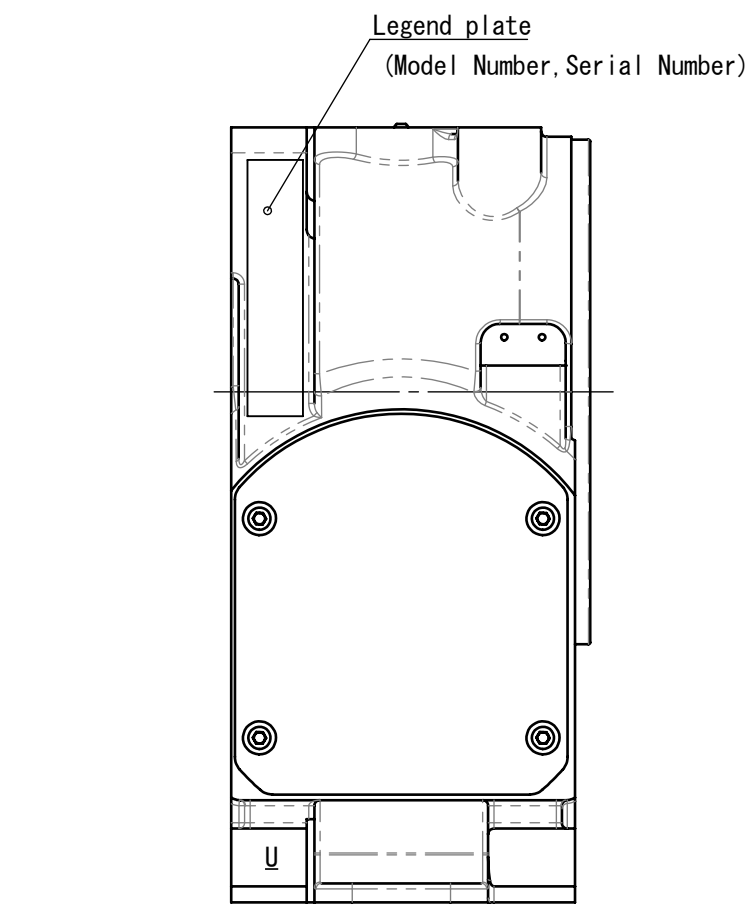
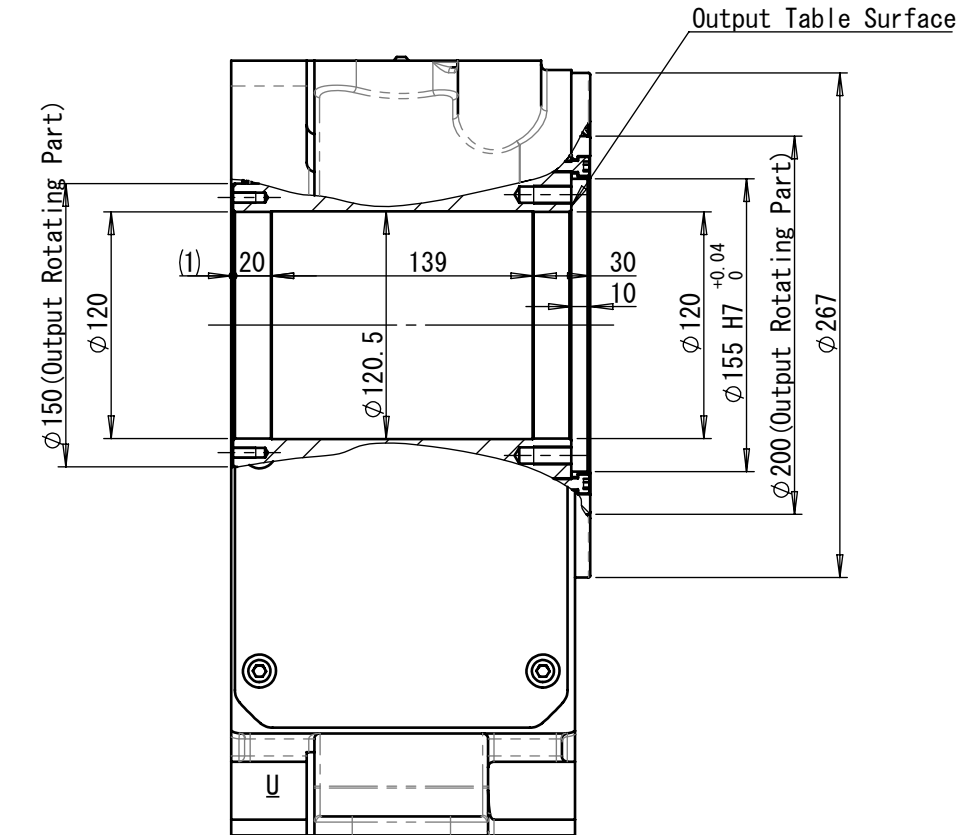
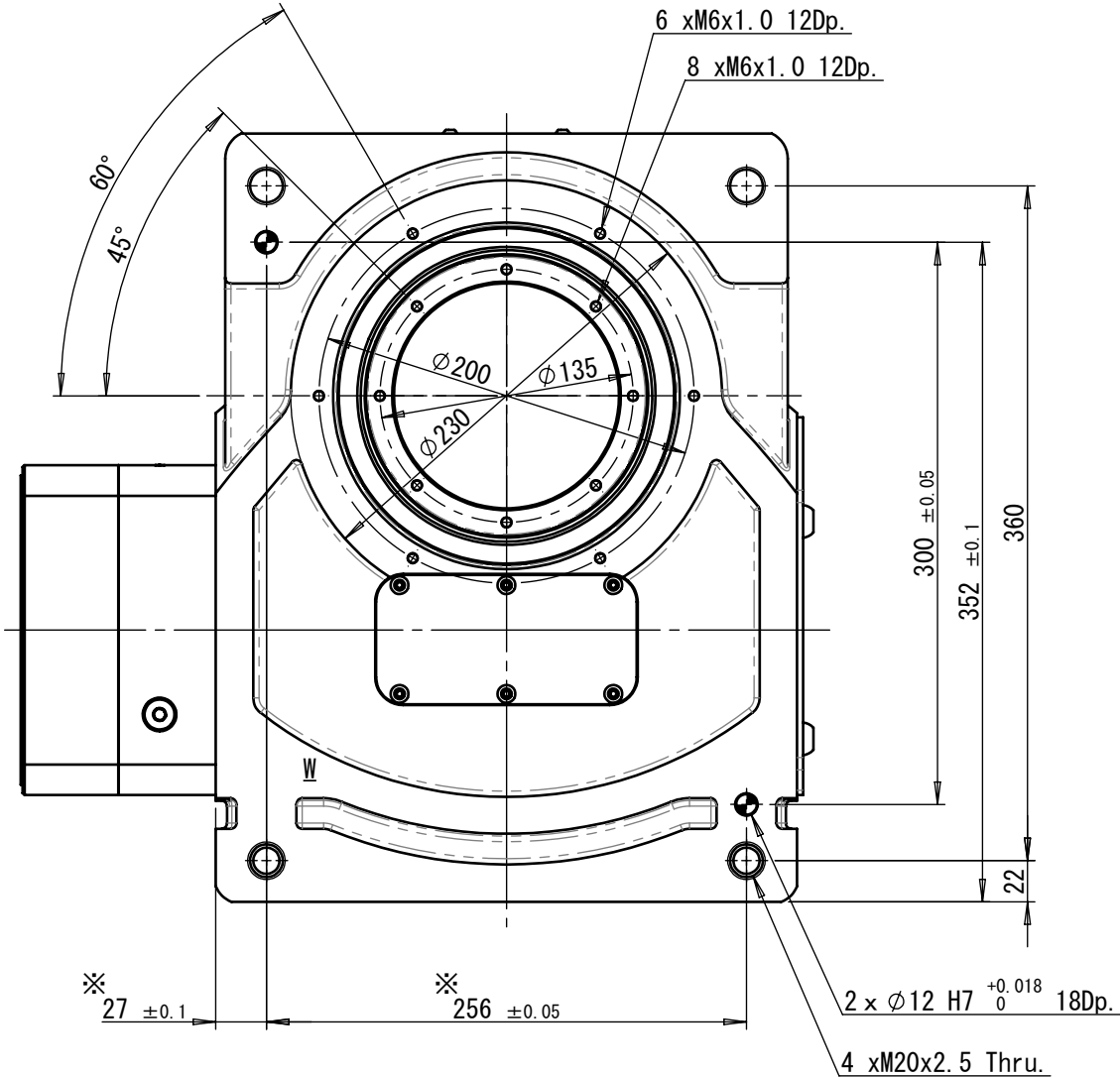


機械仕様 SPECIFICATION		製品コード MODEL CODE : SP030-140T-AB-Z	
出力テーブル径 OUTPUT TABLE DIAMETER	φ155 [mm]		
出力中空径 OUTPUT HOLLOW BORE DIAMETER	φ120 [mm]		
許容積載質量 ALLOWABLE WORKLOAD	300 [kg]		
許容モーメント荷重 ALLOWABLE MOMENT LOAD	1095 [N・m]		
減速比 GEAR RATIO	1/140		
回転角度 ROTATION ANGLE	0~360°		
最高回転速度 MAX. ROTATION SPEED	30min ⁻¹ (180° /sec)		
繰り返し精度 REPEATABILITY	±0.03mm (R=250mm)		
瞬時最大許容トルク MOMENTARY MAX. ALLOWABLE TORQUE	1900 [N・m]		
起動停止上限トルク START/STOP LIMIT TORQUE	875 [N・m]		
入力軸換算内部慣性モーメント INTERNAL INERTIA @ INPUT	3.71x10 ⁻⁴ [kg・m ²]		
入出力回転方向 DIRECTION OF INPUT-OUTPUT ROTATION	a-d, b-c		
塗装色 PAINTING COLOR	BLACK		
製品質量 WEIGHT	120 [kg]		
潤滑グリス LUBRICATION GREASE	JX ENERGY EPNOC		

- Note.
- ※部位置寸法公差はφ12H7穴のみに適用されます。
The tolerance of ※ pitch dimensions are only for ø12H7 dowel holes.
 - 許容モーメント荷重は取付向き、積載荷重により異なります。
カタログ記載の許容モーメント線図をご参照ください。
Allowable moment load depends on mounting position and workload.
Please refer to allowable moment chart on the SP catalog.



モータ取付部詳細図
Detail of motor attachment



Designed by	K. Kibe	Checked by	K. Takayanagi
Drawn by	B. Chen	Approved by	K. Takayanagi

Model	RollerDrive SP030-140T-AB-Z	CERTIFIED PRINT
Draw.No.	SP0309V0847-000	