

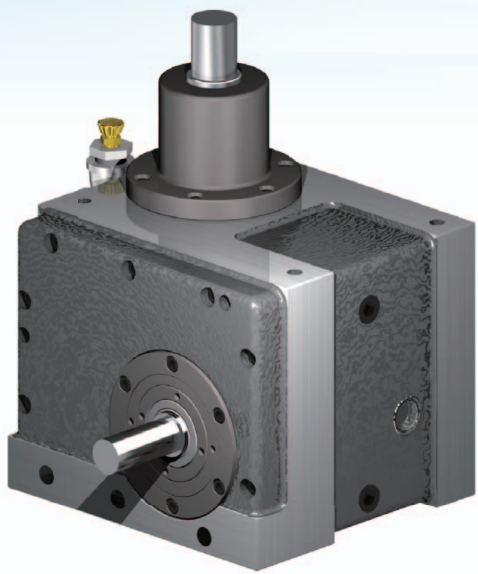
High-speed index handler FHC series

***Sandex***

**FHC series**



# 高速インデックスハンドラFHシリーズに 小さなストップ数に対応した **FHC series** が加まりました。



高速インデックスハンドラ6FHC/7FHC

出力軸回転角180°、120°、90°分割など小さな分割数に対応しています。高速反転、方向変換装置に最適。

高い搬送能力、高い出力軸剛性をコンパクトなハウジングに収めました。

小型部品を高速(最大600rpm)、高精度(割出し精度±30sec)で搬送いたします。

## 特長

### ● 1モータ2モーション

1つの駆動で回転+直動(直動+直動)の2つの出力動作を得られる

### ● 簡単制御・安定駆動

カムにより出力動作が決められているため、複雑な制御は不要  
回転数を変えてもタイミングがずれない

### ● 高剛性・長寿命

三共独自の高剛性カムフォロアとカムによる転がり伝達で、  
摩耗の少ない長寿命な機構

## 製品仕様

ハウジングサイズ		記号	単位	6FHC	7FHC
インデックス仕様	ストップ数	S	—	2, 3, 4, 6, 8	
	割出し精度	—	sec	±30	
	繰返し精度	—	sec	30	
	使用入力軸回転数	N	rpm	max.600	
リフト仕様	リフト量	LT	mm	max.10	
	繰返し精度	—	mm	±0.05	
オプション		—	—	減速機*2	
製品質量		—	kg	18	25

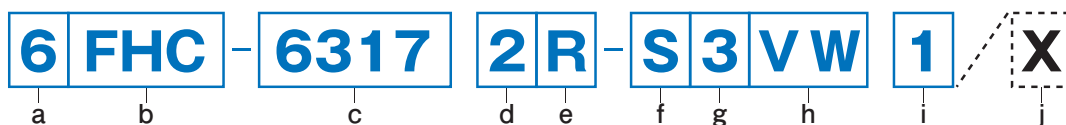
※1 仕様および寸法は予告なく変更する場合がありますので、ご注文の際は再度ご確認ください。

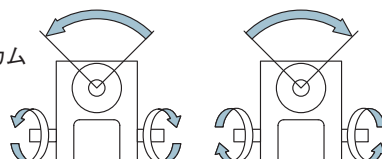
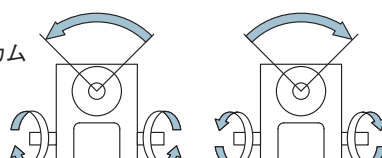
※2 オプションの減速機につきましては、お問い合わせください。

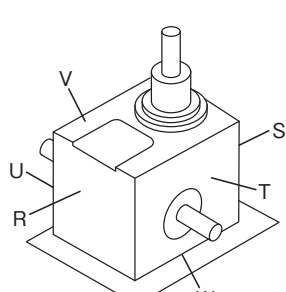
※3 オシレート仕様につきましては、お問い合わせください。

## 製品コード

製品コード例



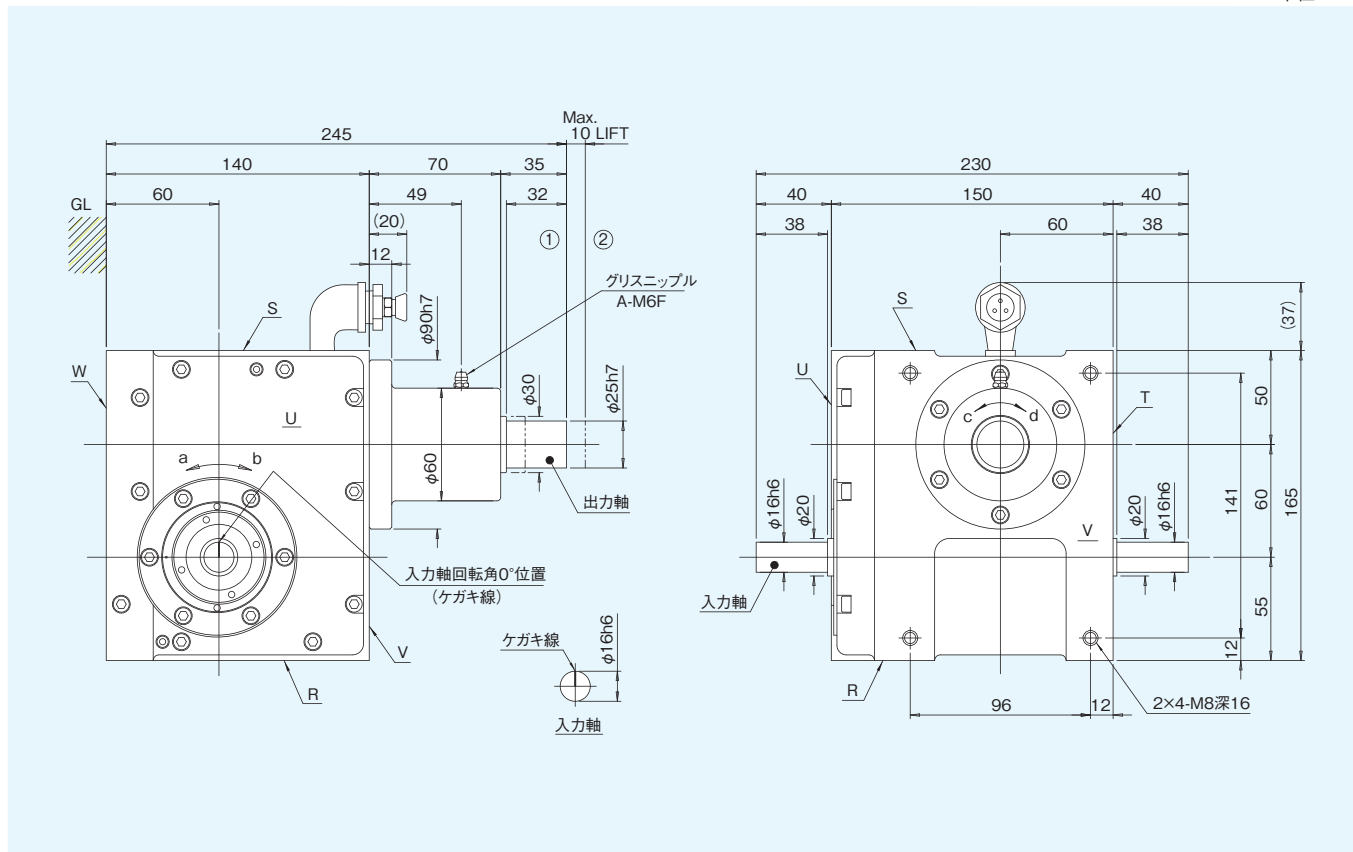
a インデックス ハンドラのサイズ	b インデックス ハンドラの機種	c 整理番号	d カム曲線	e 入出力軸回転方向
例 <span style="border: 1px solid black; padding: 1px;">6</span> 軸間距離 60mm	例 <span style="border: 1px solid black; padding: 1px;">FHC</span> 高速 インデックスハンドラ	例 <span style="border: 1px solid black; padding: 1px;">6317</span> 6317	例 <span style="border: 1px solid black; padding: 1px;">2</span> MS曲線	例 <span style="border: 1px solid black; padding: 1px;">R</span> 右手カム
入出力軸の軸間距離を表わします。 <span style="border: 1px solid black; padding: 1px;">6</span> 60mm <span style="border: 1px solid black; padding: 1px;">7</span> 70mm があります。	<span style="border: 1px solid black; padding: 1px;">FHC</span> FHCタイプ	インデックスハンドラの入出力軸のタイミングはすべてオーダーメイドです。そのため、当社にて4桁の整理番号を決定させていただきます。	<span style="border: 1px solid black; padding: 1px;">2</span> 変形正弦MS <span style="border: 1px solid black; padding: 1px;">9</span> オーダーメイドのカム曲線そのほか、行き工程と戻り工程の曲線が異なる場合も含まれます。	インデックスハンドラは入力軸の回転方向と、最初に入力軸が旋回する方向によって決定します。  <div style="display: flex; justify-content: space-around;"> <div style="text-align: center;"> <span style="border: 1px solid black; padding: 1px;">R</span> 右手カム   </div> <div style="text-align: center;"> <span style="border: 1px solid black; padding: 1px;">L</span> 左手カム   </div> </div>

f 出力軸仕様	g 入力軸仕様	h 取付穴加工面	i 取付姿勢	j 特別仕様
例 <span style="border: 1px solid black; padding: 1px;">S</span> 標準軸型	例 <span style="border: 1px solid black; padding: 1px;">3</span> 両側入力軸	例 <span style="border: 1px solid black; padding: 1px;">VW</span> V面およびW面の 取付タップ穴加工	例 <span style="border: 1px solid black; padding: 1px;">1</span> 取付姿勢 (W面がGLとなります。)	例 <span style="border: 1px dashed black; padding: 1px;">X</span> 特別仕様
<span style="border: 1px solid black; padding: 1px;">S</span> 標準軸型	<span style="border: 1px solid black; padding: 1px;">1</span> 片側入力軸 (T面側) <span style="border: 1px solid black; padding: 1px;">2</span> 片側入力軸 (U面側) <span style="border: 1px solid black; padding: 1px;">3</span> 両面入力軸 <span style="border: 1px solid black; padding: 1px;">R1</span> 片側入力軸でレデューサ装着 (T面側) <span style="border: 1px solid black; padding: 1px;">R3</span> 両側入力軸でレデューサ装着 (T面側)  注) FHCタイプの場合、U面側へのレデューサの装着はできません。	■ 取付穴は標準でVW面に タップ穴が加工されています。	姿勢 <span style="border: 1px solid black; padding: 1px;">1</span> …W面がGLです。   注) GL (Ground Level)	標準品 (カタログ表示) 以外の特別仕様のある場合のみ <span style="border: 1px dashed black; padding: 1px;">X</span> をご記入ください。  <input type="checkbox"/> 標準品 (無記入) <input checked="" type="checkbox"/> 特注品  注) 特別仕様の内容は別途仕様書を添付願います。

# 6FHC

## 6FHC寸法図

単位 : mm



## 姿勢によるオイル栓、レベル、ドレンの位置と油量

姿勢	1
説明図	<p>The diagram shows the motor in position 1. The oil plug (R) is located at a height of 115 mm from the bottom. The level (S) is located at a height of 55 mm from the bottom. The drain (V) is located at a height of 18 mm from the bottom. The motor has a total height of 165 mm.</p>
油量(ℓ)	1.0

### 注意事項

- 姿勢による各位置は上から、オイル栓(Rc3/8)、レベル(VA-01)、ドレン(Rc3/8)の順になっています。
- 油量はカム形状、カムフォロアの本数などで変わりますので概算値を記載しています。
- レデュース装着の場合はお問い合わせください。(入力軸回転数N=180rpm以上の仕様には装着できません。)

## 特性表

特性項目	記号	単位	数値	特性項目	記号	単位	数値	特性項目	記号	単位	数値
出力軸の許容積載荷重	$W_0$	N	積載能力表参照	入力軸の許容スラスト荷重	$P_3$	N	980	出力部のオシレット部内部慣性モーメント	$J_0$	kg·m <sup>2</sup>	$4.4 \times 10^{-4}$
出力軸の許容スラスト荷重	$P_1$	N	120	入力軸の最大繰返し曲げ力	$P_4$	N	930	出力部リフト部内部荷重	$Ma_1$	N	7.9
出力軸の許容ラジアル荷重	$P_2$	N	135	入力軸の最大繰返し許容トルク	$P_5$	N·m	59	ハウジング塗装色			ハンマーネットグレー
出力軸の許容トルク	$T_s$	N·m	トルク伝達表参照	入力軸のねじれ剛性	$K_2$	N·m/rad	4760	製品質量		kg	18
出力軸のねじれ剛性	$K_1$	N·m/rad	$3.18 \times 10^4$	入力軸の慣性モーメント*1	$J_1$	kg·m <sup>2</sup>	$1.7 \times 10^{-3}$	割出し精度		sec	±30

\*1 入力軸の慣性モーメント、停留時の値です。



# トルク/積載能力表

## 6FHC トルク伝達能力表 (インデックス用)

ストップ数 S	割付角 $\theta_1$ (deg)	静的トルク $T_s$ (N·m)	動的トルク $T_o$ (N·m) 入力軸回転数 N(rpm)					カム軸摩擦 トルク $T_x$ (N·m)	
			200	300	400	500	600		
2	220	71.4	18.3	15.9	14.2	12.7	11.4	6.0	
	240	75.6	18.4	16.0	14.4	13.0	11.7		
3	150	72.5	22.0	19.0	16.8	15.0	13.2		
	180	81.2	22.1	19.3	17.3	15.6	14.1		
4	165	90.4	27.3	23.9	21.5	19.6	18.0		5.0
	180	94.1	27.2	23.8	21.5	19.7	18.1		
6	90	81.2	30.1	26.0	23.1	20.5	18.1		
	120	94.1	29.9	26.1	23.5	21.4	19.5		
	150	102.5	29.3	25.7	23.3	21.4	19.7		
	180	108.2	28.5	25.1	22.8	21.0	19.6		
8	90	94.1	37.0	32.3	29.0	26.3	23.8		
	120	104.7	36.0	31.6	28.6	26.3	24.3		
	150	111.0	34.7	30.5	27.8	25.7	23.9		
	180	114.9	33.4	29.5	26.9	24.9	23.3		

## 積載荷重能力表

リフト量 LT (mm)	割付角 $\theta_L$ (deg)	動的許容荷重 $W_o$ (N) 入力軸回転数 N(rpm)				
		200	300	400	500	600
4	26	44.8	14.0	3.0		
	50	120.0	65.3	33.9	18.0	9.2
	70	120.0	109.8	65.2	40.1	25.1
	90	120.0	120.0	96.0	63.8	43.3
	120	120.0	120.0	120.0	97.7	71.3
6	35	50.1	16.7	4.5		
	50	100.3	43.7	20.3	9.0	2.9
	70	120.0	81.0	44.5	25.3	14.3
	90	120.0	116.4	70.3	43.9	28.0
8	42	56.4	19.8	6.3		
	60	105.2	46.8	22.2	10.3	3.8
	75	120.0	71.1	37.8	20.7	11.1
	90	120.0	95.0	54.4	32.3	19.4
10	120	120.0	120.0	87.6	57.2	38.1
	50	62.8	23.2	8.2		
	70	111.1	50.5	24.5	11.8	4.8
	80	120.0	65.0	33.8	18.0	9.2
	90	120.0	79.5	43.5	24.7	13.9
120	120.0	120.0	73.6	46.4	29.9	

注)中間停止を必要とするタイミングでは、上記割付角能力とは異なる場合があります。

## 7FHC トルク伝達能力表 (インデックス用)

ストップ数 S	割付角 $\theta_1$ (deg)	静的トルク $T_s$ (N·m)	動的トルク $T_o$ (N·m) 入力軸回転数 N(rpm)					カム軸摩擦 トルク $T_x$ (N·m)	
			200	300	400	500	600		
2	220	134.8	33.7	29.5	26.5	24.0	21.8	10.0	
	240	142.4	33.8	29.6	26.7	24.3	22.3		
3	150	136.8	40.5	35.2	31.5	28.4	25.6		
	180	152.6	40.6	35.5	32.0	29.2	26.8		
4	170	171.1	49.7	43.7	39.5	36.3	33.6		8.0
	180	175.3	49.5	43.5	39.4	36.3	33.7		
6	90	152.6	55.3	48.1	43.0	38.8	34.9		
	120	175.3	54.6	47.9	43.3	39.7	36.5		
	150	189.9	53.2	46.8	42.6	39.3	36.5		
	180	199.5	51.7	45.6	41.5	38.5	36.0		
8	90	175.3	64.5	59.1	53.3	48.7	44.7		
	120	193.5	65.2	57.4	52.1	48.1	44.7		
	150	204.2	62.7	55.3	50.4	46.7	43.7		
	180	210.7	60.4	53.3	48.7	45.2	42.5		

## 積載荷重能力表

リフト量 LT (mm)	割付角 $\theta_L$ (deg)	動的許容荷重 $W_o$ (N) 入力軸回転数 N(rpm)				
		200	300	400	500	600
4	27	101.8	37.4	14.2	3.7	
	50	200.0	136.0	73.7	42.2	24.6
	70	200.0	200.0	136.3	86.3	56.5
	90	200.0	200.0	197.8	133.7	92.8
	120	200.0	200.0	200.0	200.0	148.8
6	35	110.6	41.9	16.8	5.3	
	50	200.0	92.7	46.5	24.2	12.1
	70	200.0	167.2	94.7	56.6	34.9
	90	200.0	200.0	146.3	93.8	62.1
8	120	200.0	200.0	200.0	151.7	107.3
	43	122.0	47.7	20.1	7.4	
	60	200.0	98.5	50.1	26.6	13.8
	75	200.0	147.0	81.2	47.3	28.3
	90	200.0	194.9	114.3	70.5	44.9
10	120	200.0	200.0	180.8	120.2	82.3
	51	133.9	54.0	23.7	9.6	2.2
	70	200.0	105.7	54.7	29.6	15.9
	80	200.0	134.7	73.1	41.9	24.4
	90	200.0	163.7	92.5	55.1	33.9
120	200.0	200.0	152.5	98.5	65.7	

注)中間停止を必要とするタイミングでは、上記割付角能力とは異なる場合があります。



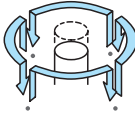
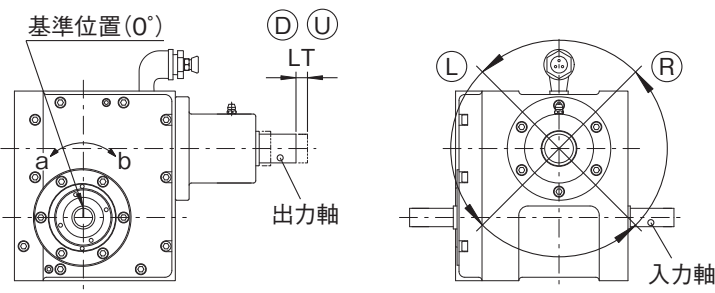


FAX送付先：  
 (株)三共製作所 営業部 行  
 最寄りの宛先へご送付ください

FAX 宛先  
 東京 03-3893-7065 宮城 0228-23-5123  
 名古屋 052-883-5188 静岡 0537-36-2381  
 大阪 06-6618-7001

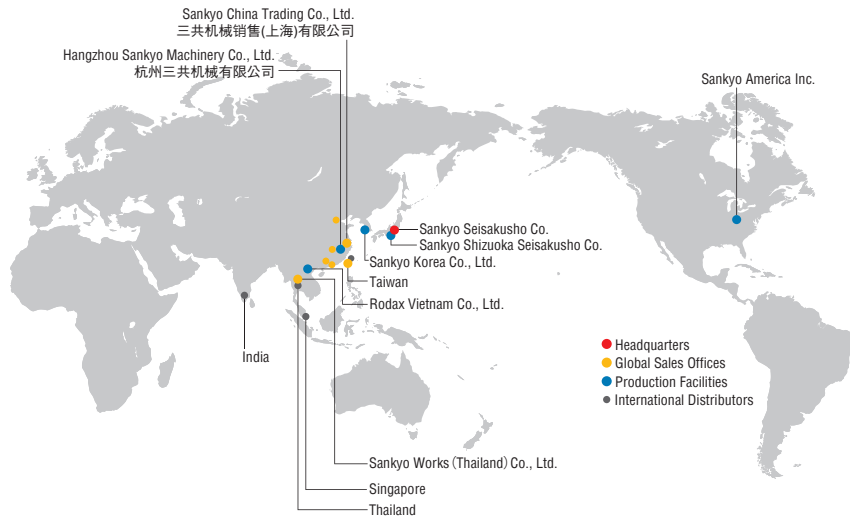
電子メールで送付する場合: sales@sankyo-seisakusho.co.jp

## SANDEX FHCシリーズ 機種選定シート

貴社名、部署名		TEL
ご住所		FAX
お名前	メールアドレス	
用途		
インデックスハンドラ 		
		ストップ数：S (停止ステーション数)
		リフト量：LT [mm]
		1サイクル時間 [sec]
		(入力軸回転数) [rpm]
		各ステーションでの停止時間 [sec]
〔負荷条件〕・・・出力負荷(アーム形状、治具/ワーク質量)他		
備考		

# サービスネットワーク

## グローバルネットワーク



## Group Companies

**Sankyo America Inc.**  
10655 State Route 47 Sidney, Ohio, 45365 U.S.A.  
Phone: +1-(0)937-498-4901 Fax: +1-(0)937-498-9403  
Email: sales@sankyoautomation.com

**Sankyo Korea Co., Ltd.**  
1449-48 Seobu-ro, Gwonseon-gu, Suwon-si, Gyeonggi-do, 16643 Korea  
Phone: +82-(0)31-895-5991 Fax: +82-(0)31-895-6607  
Email: kr-sales@rollerdrive.com

**Sankyo China Trading Co., Ltd.**  
[Shanghai Sales Office]  
Room 1103, Block B, No.391 Guiping Road,  
Shanghai 200233 China  
Phone: +86-(0)21-5445-2813 Fax: +86-(0)21-5445-2340  
Email: sales@sankyo-china-trading.com

[Shenzhen Sales Office]  
Unit 19J, Tower B, Neo Building, No.6009 Shennan Avenue,  
Futian District, Shenzhen China  
Phone: +86-(0)755-8230-0270 Fax: +86-(0)755-8236-4605

[Tianjin Sales Office]  
Room 1905, Pengzhanfeiwo Building A, Crossing Yale Road Yaolin Road,  
Xiqing District, Tianjin 300380 China  
Phone: +86-(0)22-2312-1005 Fax: +86-(0)22-2312-1007

[Guangzhou Sales Office]  
Room 913, Xing Pu Building, No.12 Guan Hong Road,  
Guangzhou Economic Development Zone, Huang Pu,  
Guang Zhou 510670 China  
Phone: +86-(0)20-8985-1846 Fax: +86-(0)20-8225-7346

[Wuhan Sales Office]  
Room 2301, Taihe Square, No.134 Wusheng Road, Wuhan,  
Hubei Province China  
Phone: +86-(0)27-8568-5818 Fax: +86-(0)27-8568-2818

**Hangzhou Sankyo Machinery Co., Ltd.**  
No.2518 Jiang Dong 2 Road, Hangzhou Jiang Dong Industrial Park,  
Xiaoshan Zone, Hangzhou, Zhejiang, China  
Phone: +86-(0)571-8283-3311 Fax: +86-(0)571-8283-1133

**Rodax Vietnam Co., Ltd.**  
Plot No. M1, Thang Long Industrial Park li  
Di Su, My Hao, Hung Yen, Viet Nam  
Phone: +84-(0)221-3-589701 Fax: +84-(0)221-3-589708

**Sankyo Works (Thailand) Co., Ltd.**  
9/31 Moo 5, Phaholyotin Road, Klongnueng,  
Klong Luang, Patumthani 12120 Thailand  
Phone: +66-(0)2-516-5355 Fax: +66-(0)2-068-0931  
Email: sales@sankyo-works.co.th

## お問い合わせ相談窓口

月曜～金曜8:30～12:00, 13:00～17:30(祝祭日、当社休業日を除く) \*FAX、電子メールは24時間受け付けております。

■本社 東京都北区田端新町3-37-3 〒114-8538  
Phone: 03-3800-3330  
Fax: 03-3800-3380  
Email: sales@sankyo-seisakusho.co.jp  
URL: <http://www.sankyo-seisakusho.co.jp>

■Headquarters 3-37-3 Tabatashinmachi, Kita-ku, Tokyo, Japan 114-8538  
(International Sales Division)  
Phone: +81-(0)3-3800-3330  
Fax: +81-(0)3-3800-3380  
Email: overseas@sankyo-seisakusho.co.jp  
URL: <http://www.sankyo-seisakusho.co.jp>

■東京営業所 東京都北区田端新町3-37-3 〒114-8538  
Phone: 03-3800-3330  
Fax: 03-3893-7065  
Email: tky-sales@sankyo-seisakusho.co.jp

■宮城出張所 宮城県栗原市志波姫郷蓬田西2-1 〒989-5611  
Phone: 0228-23-5122  
Fax: 0228-23-5123  
Email: myg-sales@sankyo-seisakusho.co.jp

■名古屋営業所 愛知県名古屋市中区福江1-3-3 〒466-0059  
Phone: 052-857-0577  
Fax: 052-883-5188  
Email: ngy-sales@sankyo-seisakusho.co.jp

■静岡出張所 静岡県菊川市本所2290 〒439-0018  
Phone: 0537-36-5715  
Fax: 0537-36-2381  
Email: szk-sales@sankyo-seisakusho.co.jp

■大阪営業所 大阪府東大阪市長田東1-1-10 〒577-0012  
Phone: 06-6618-7000  
Fax: 06-6618-7001  
Email: osk-sales@sankyo-seisakusho.co.jp

■台湾支店 日商三共股份有限公司 台灣分公司  
臺灣42876臺中市大雅區三和里建興路152巷21號  
Phone: +886-(0)4-2359-4048  
Fax: +886-(0)4-2359-4720  
Email: tw-sales@rollerdrive.com



<https://www.sankyo-seisakusho.co.jp>

※本製品の仕様は予告なく変更する場合がありますので、ご注文の際は弊社営業までご連絡ください。  
本カタログに記載されている機構の一部、商標、画像、図面等の特許権、著作権は全て(株)三共製作所に属します。

販売店