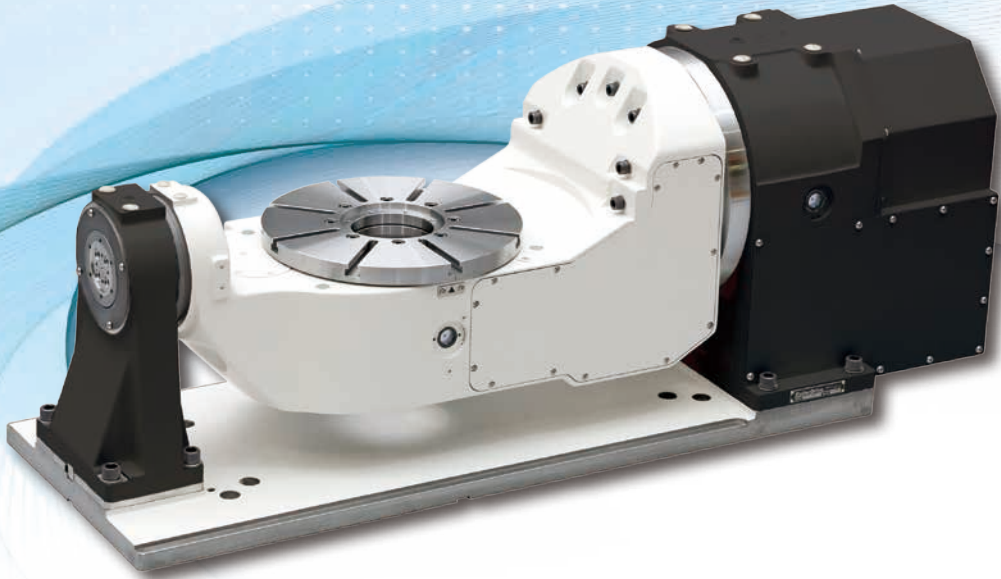


大型部品加工用 CNC 傾斜円テーブル

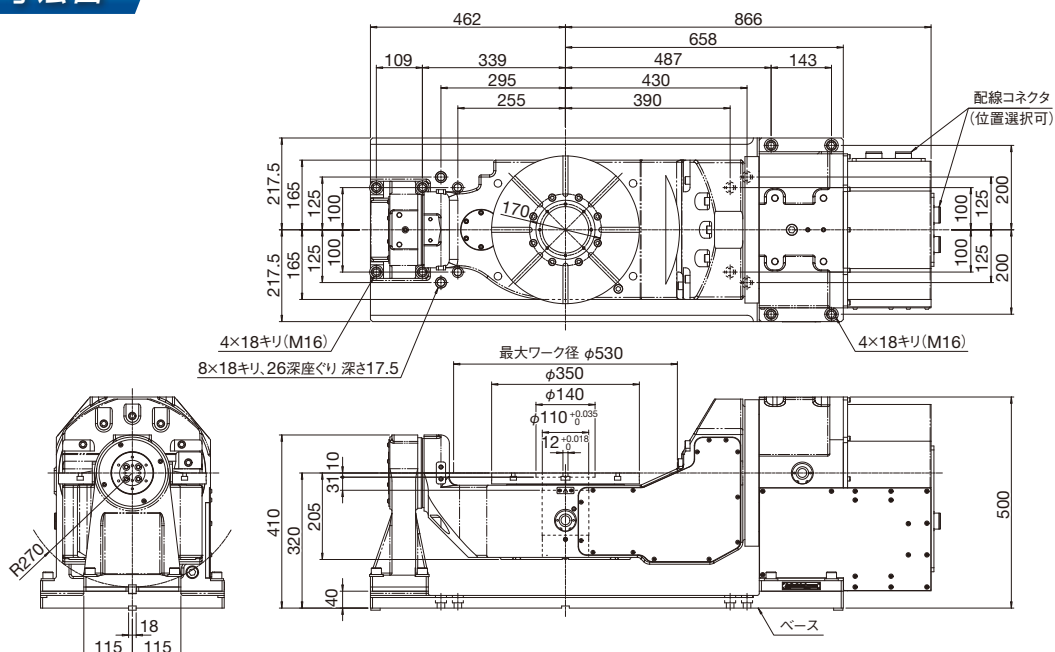
RollerDrive RTD350



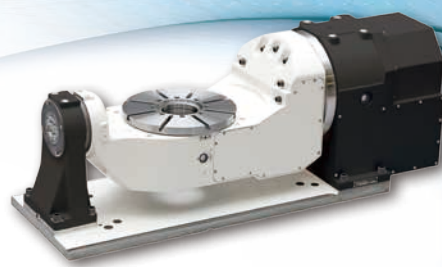
特長

- ▶ 広い加工範囲
 - ・回転軸テーブル面が傾斜軸中心と一致
 - ・最大加工物径φ 530mm
- ▶ ゼロバックラッシ・テクノロジーにより実現する卓越した動き
- ▶ メンテナンスフリーと高いコストパフォーマンス

寸法図



RollerDrive RTD350



製品仕様

本体仕様		RTD350	
		回転軸	傾斜軸
テーブル外径	mm	φ 350 (T スロット幅 12mm)	—
ワーク最大径	mm	φ 530	—
許容積載質量	kg	300	—
減速比		1/60	1/96
最高回転数※ ¹	min ⁻¹	50	40
動作範囲	deg	± 360	± 120
潤滑方式		オイルバス (MOBIL SHC 629 : 150 cSt)	
潤滑油量	ℓ	3	4
製品質量	kg	600	
適用サーボモータ	MITSUBISHI ※ ³	HG154S-D □□	HG154BS-D □□
	FANUC	α iS8/4000-B (A06B-2235-B100)	α iS8/4000-B ブレーキ付 (A06B-2235-B400)
連続保持トルク※ ²	N・m	486 [432]	778 [691]
最大保持トルク※ ²	N・m	1021 [907]	1633 [1452]
許容ワークイナーシャ	kg・m ²	9.93	—

※¹ 割出動作時の短時間回転数

※² MITSUBISHI モータ使用時の値、[] 値は FANUC モータ使用時の値です。

※³ HG シリーズモータ型式の末尾□□部は工作機械メーカーにより異なります。

オプション仕様	RTD350
油圧クランプ	クランプトルク : 1100N・m 油圧 3.5MPa (回転軸) クランプトルク : 1850N・m 油圧 3.5MPa (傾斜軸)
エアハイドロブースタ	クランプ方式 空圧式 0.5MPa
ロータリジョイント	ポート数 : 4 (6※ ⁴) 使用可能最大圧力 使用流体 : 空圧 0.7MPa / 油圧 6MPa
テーブルサイズ	φ 500 (T スロット幅 14mm) ※ ⁵
ベース	ベース無

※⁴ 6ポート仕様についてはお問い合わせください。

※⁵ テーブル面と傾斜軸中心はオフセットします。



株式会社
三共製作所

■本 社 〒114-8538 東京都北区田端新町3-37-3 PHONE. 03-3800-3330
 ■東京営業所 PHONE. 03-3800-3330 ■宮城出張所 PHONE. 0228-23-5122
 ■名古屋営業所 PHONE. 052-265-0577 ■静岡出張所 PHONE. 0537-36-5715
 ■大阪営業所 PHONE. 06-6253-1911 ■京都出張所 PHONE. 075-925-0500
<http://www.sankyo-seisakusho.co.jp>

■ Global Office (International department)
 3-37-3 Tabatashinmachi, Kita-ku,
 Tokyo, Japan 114-8538
 PHONE.+81-(0)3-3800-3330 FAX.+81-(0)3-3800-3380