

大型・門型MC、5面加工機にお奨めの大型チルトテーブル

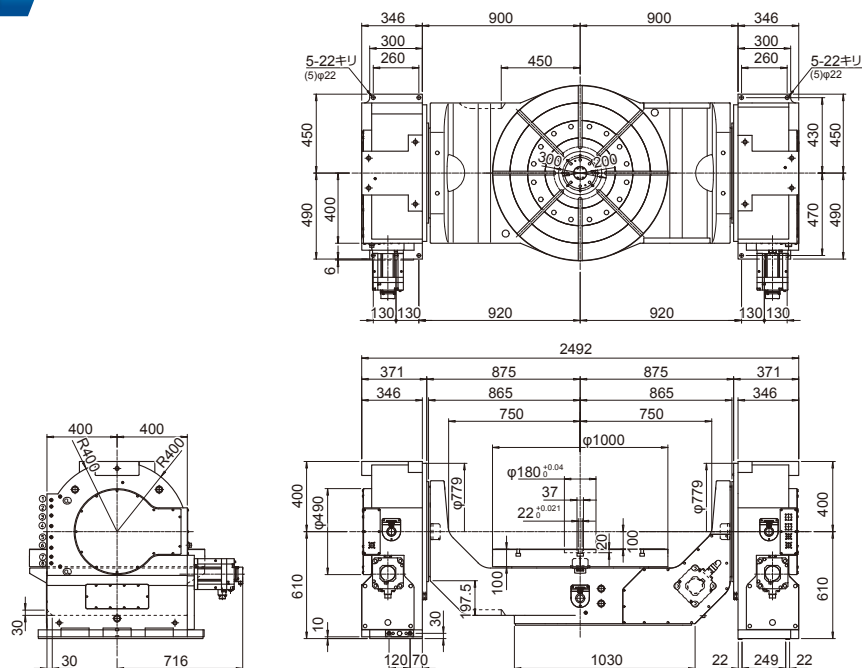
# RollerDrive RTA1000



## 特長

- ▶ 回転テーブル径φ 1000
- ▶ 両軸駆動によるハイパワーな傾斜軸
- ▶ ゼロバックラッシュ・テクノロジーにより実現する卓越した動き
- ▶ 高速回転、高剛性
- ▶ メンテナンスフリーと高いコストパフォーマンス

## 寸法図



# RollerDrive RTA1000



## 製品仕様

本体仕様		RTA1000	
		回転軸	傾斜軸
テーブル外径	mm	φ 1000	—
ワーク最大径	mm	φ 1170	—
許容ワーク質量	kg	2000	—
減速比		1/126	
最高回転数	min <sup>-1</sup>	27.5 [23]	25 [23]
動作範囲	deg	360	-120 ~ 160
割出精度	arc.sec	± 10	± 20
繰返し精度	arc.sec	8	8
潤滑方式		オイルバス (モービル SHC629 150cst)	
潤滑油量	ℓ	23	23 × 2
塗装色		オウトツ N9 半ツヤ	
製品質量	kg	5700	
モータ仕様	MITSUBISHI <sup>※2</sup>	HG453S-D □□	HG453BS-D □□
	FANUC	α iF30/4000-B (A06B-2253-B100)	α iF30/4000-B ブレーキ付 (A06B-2253-B400)
連続保持トルク <sup>※1</sup>	N·m	4218 [3402]	8436 [6804]
最大保持トルク <sup>※1</sup>	N·m	8436 [6804]	16873 [13608]
最大慣性モーメント <sup>※1</sup>	kg·m <sup>2</sup>	312	—
許容偏荷重トルク	N·m	6800	—

※1 MITSUBISHI モータ使用時の値、[ ] 値は FANUC モータ使用時の値です。

※2 HG シリーズモータ型式の末尾□□部は工作機械メーカーにより異なります。

オプション仕様	RTA1000
油圧クランプ	クランプトルク : 15000N·m 油圧 5MPa (回転軸) クランプトルク : 2 × 15000N·m 油圧 5MPa (傾斜軸)
ロータリージョイント	ポート数 : 8 許容圧力 使用流体 : 油圧 6MPa、エア 0.7MPa
エンコーダ	RCN2*** シリーズ (ハイデンハイン)



株式会社  
**三共製作所**

■本 社 〒114-8538 東京都北区田端新町3-37-3 PHONE. 03-3800-3330  
 ■東京営業所 PHONE. 03-3800-3330 ■宮城出張所 PHONE. 0228-23-5122  
 ■名古屋営業所 PHONE. 052-265-0577 ■静岡出張所 PHONE. 0537-36-5715  
 ■大阪営業所 PHONE. 06-6253-1911 ■京都出張所 PHONE. 075-925-0500  
<http://www.sankyo-seisakusho.co.jp>

■Global Office (International department)  
 3-37-3 Tabatashinmachi, Kita-ku,  
 Tokyo, Japan 114-8538  
 PHONE.+81-(0)3-3800-3330 FAX.+81-(0)3-3800-3380