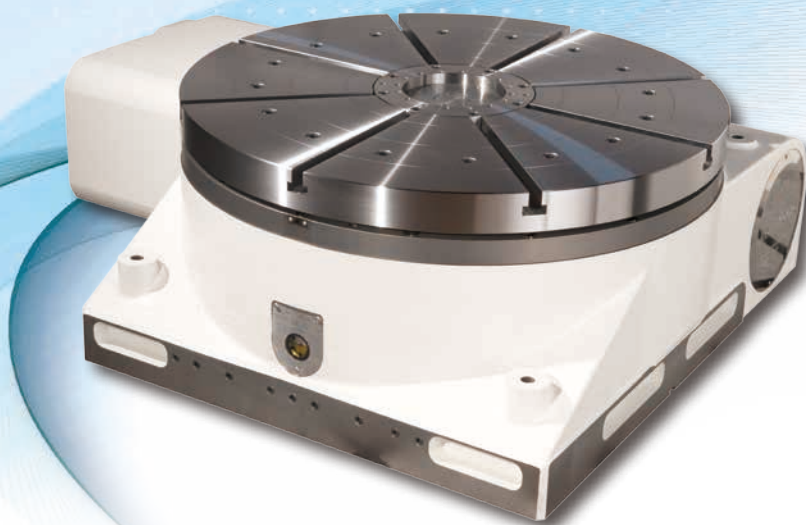


確かな実績の RollerDrive に大型円テーブルがシリーズ化!

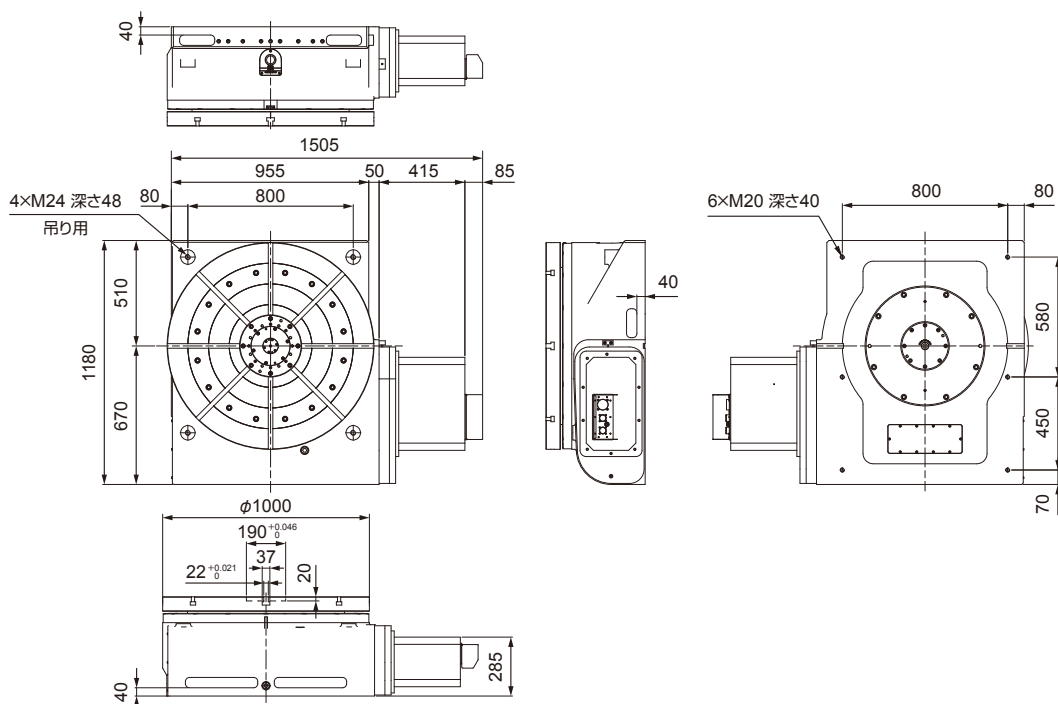
RollerDrive RCH1000



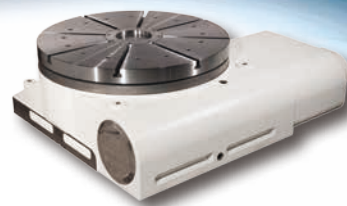
特長

- ▶ 回転テーブルφ 1000
- ▶ ゼロバックラッシュ・テクノロジーにより実現する卓越した動き
- ▶ 高速回転、高剛性
- ▶ メンテナンスフリーと高いコストパフォーマンス

寸法図



RollerDrive RCH1000



製品仕様

本体仕様		RCH1000
テーブル外径	mm	φ 1000
減速比		1/360
最高回転数 ^{※1}	min ⁻¹	11 [8]
割出精度	arc.sec	± 10
繰返し精度	arc.sec	8
潤滑方式		オイルバス (モービル SHC629 150cst)
潤滑油量	ℓ	21
塗装色		オウトツ N9 半ツヤ
製品質量	kg	3200
モータ仕様	MITSUBISHI ^{※2}	HG703S-D □□
	FANUC	α iS30/4000-B (A06B-2268-B100)
連続保持トルク ^{※1}	N·m	9700 [15000]
最大保持トルク ^{※1}	N·m	20000 [31500]

※1 FANUC モータ使用時の値、[] 値は MITSUBISHI モータ使用時の値です。

※2 HG シリーズモータ型式の末尾□□部は工作機械メーカーにより異なります。

オプション仕様	RCH1000
油圧クランプ	クランプトルク：15000N·m 油圧 3.5MPa
ロータリージョイント	ポート数：8 許容圧力 使用流体：油圧 6MPa、エア 0.7MPa
エンコーダ	RCN2390F (ハイデンハイン)



株式会社
三共製作所

■本 社 〒114-8538 東京都北区田端新町3-37-3 PHONE. 03-3800-3330
 ■東京営業所 PHONE. 03-3800-3330 ■宮城出張所 PHONE. 0228-23-5122
 ■名古屋営業所 PHONE. 052-265-0577 ■静岡出張所 PHONE. 0537-36-5715
 ■大阪営業所 PHONE. 06-6253-1911 ■京都出張所 PHONE. 075-925-0500
<http://www.sankyo-seisakusho.co.jp>

■Global Office (International department)
 3-37-3 Tabatashinmachi, Kita-ku,
 Tokyo, Japan 114-8538
 PHONE.+81-(0)3-3800-3330 FAX.+81-(0)3-3800-3380