



**SANKYO**  
SEISAKUSHO CO.

*RollerDrive*

**RU series**

高剛性汎用位置決めユニット

***RollerDrive***<sup>®</sup>

**RU series**

**RU40, 63, 80, 100, 125**



# The ZERO-Backlash Technology

## 優れた機能・性能の追及により生まれたメカニズム。

### ゼロバックラッシ・テクノロジーにより 実現する卓越した“動き”。

FA装置においてサーボシステムを用いた動作制御は装置性能を大きく左右する重要な要素です。当然装置の仕様や性能は期待通りの“動き”が得られる事を前提に構成されますが、動作制御部にバックラッシ、剛性不足、制御上の不安定さ等の要因があると入力制御指令に対して出力動作が乱れ、期待通りの性能を得る事が困難になります。

**RollerDrive® RU**シリーズは、サーボモータを機械的に減速し、強大なトルク、剛性、安定性を得ると同時に、独自の予圧機構によるゼロバックラッシ化により入力制御指令に忠実な出力動作を得る事が可能です。加えて、転がり伝達による高効率、磨耗レスの実現と入出力軸の直交レイアウトによるコンパクト化、大口径中空軸標準装備等の使いやすさも兼ね備えた革新的なFAモーションコントロールユニットです。

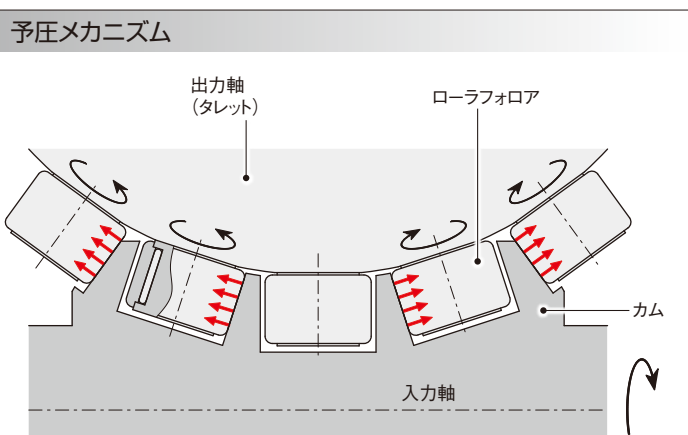
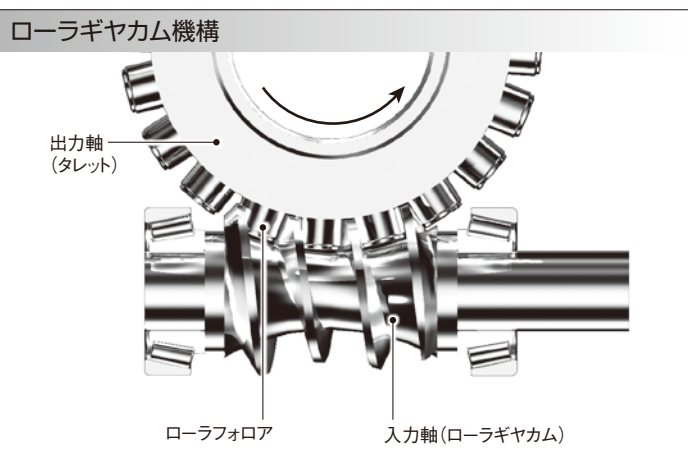


### 作動原理

ロードライブは、運動制御機構として最も優れた物のひとつであるローギヤカム機構を応用したポジションで、入力軸（ローギヤカム）とローラフォロアの組み込まれた出力軸（タレット）によって構成されています。入力軸はスクリー状の形状をしており、ローラフォロアに予圧状態で接触する事でバックラッシを完全にゼロにしております。予圧は独自の調整機構によって最適な状態に調整されています。

出力軸に配置されたローラフォロアは内部が転動体軸受け構造になっており、回転しながらトルクを伝達します。この作動原理によりゼロバックラッシ、高精度、高効率でしかも磨耗せず、長期間安定した精度を維持する事を可能にしています。

動作制御用にサーボモータと組み合わせる事でこれまでに無い究極の運動特性を実現することが可能です。



# RollerDrive® RU series

## 様々な用途で使用できる万能モデル



RU40〔標準減速仕様〕



RU80〔高減速仕様〕

Feature

1

### 小型モータで高負荷駆動を実現

独自の減速ギヤを使用した高減速仕様をラインナップしているため、小型のサーボモータでも大きな駆動力を実現できる。減速比は、1/20、1/60(RU40のみ1/15、1/45)

Feature

2

### 高い剛性

内部構造の見直し、鋳鉄製筐体、高剛性出力ベアリングの採用により高剛性を実現。

Feature

3

### サーボモータの選定自由度が高い

幅広いサイズのサーボモータを装着可能(各社サーボモータに対応)サーボモータはカップリング締結のため、初めて使用するユーザでも簡単に取り付けることができる。

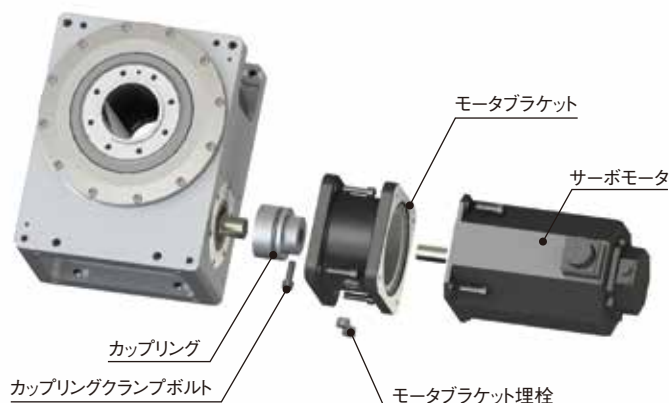
Feature

4

### 厳しい環境下でも使用可能

特殊シールを使用した防水防塵オプションを用意しているため、水や粉塵が舞う環境下でも使用できる。

#### モータ取付部(標準減速仕様)



#### 各社サーボモータ取付対応

ファナック	三菱電機
安川電機	キーエンス
パナソニック	オムロン
山洋電気	富士電機

上記以外のモータを使用される場合も、当社にご相談ください。

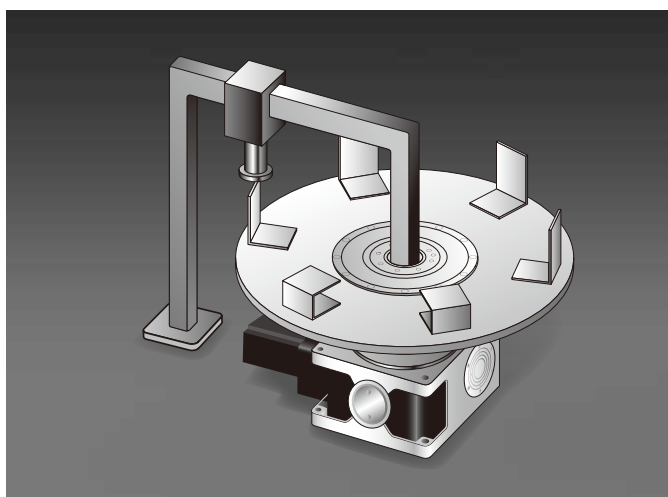
# 用途例



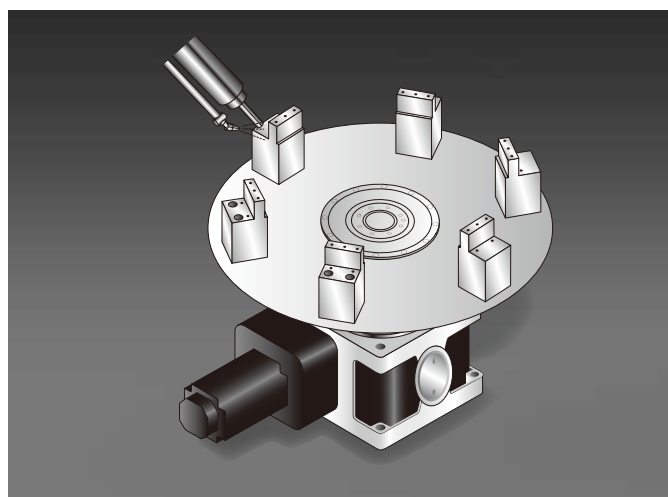
偏荷重負荷の揺動作業



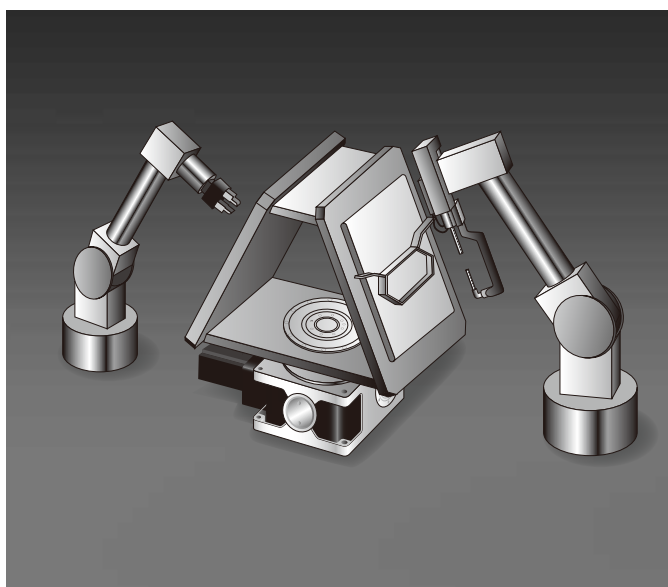
自動車溶接・組立工程



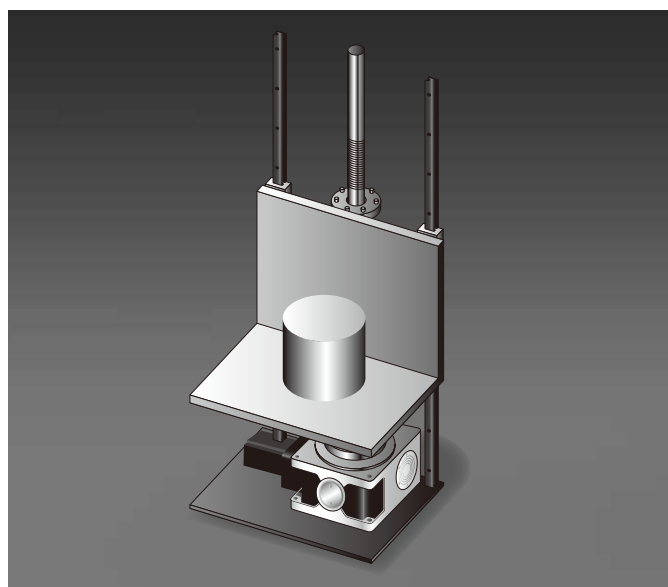
中空軸を利用したカシメ加工機



穴開け加工機



溶接治具回転ボジショナー



垂直置きボールネジ駆動

# 製品コード

## 製品コード

# RU 63 - 20 G T - AR - A

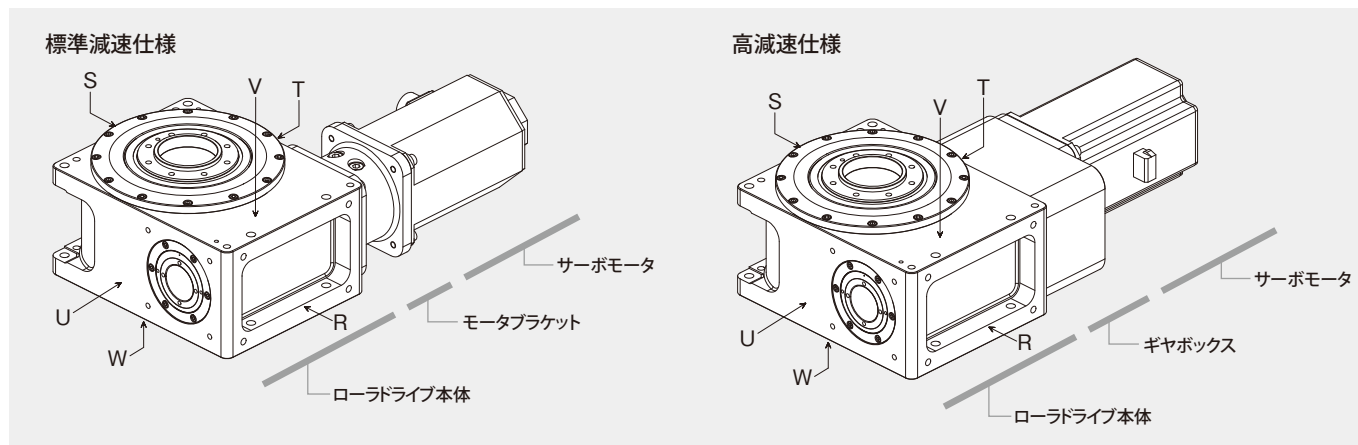
① ② ③ ④ ⑤ ⑥ ⑦

① 機種	② サイズ	③ 減速比	④ 潤滑方式と取付姿勢	⑤ サーボモータ取付面	⑥ アタッチメントコード	⑦ 防水防塵対応
RU RUX <sup>※1</sup> (高精度タイプ)	40	15、45	グリス潤滑の場合 <b>G</b> :全姿勢対応  オイル潤滑の場合 <sup>※2</sup> <b>1・2・3・4・5・6</b> オイル潤滑の取付姿勢コード参照	<b>T</b> :標準 本体右側に装着  <b>U</b> :本体左側に装着	<b>A R</b> ↑ アクセスホール位置 (高減速のアクセスホール位置はS面のみ) ↳アタッチメント種類  サイズごとの寸法図参照 ➡ P.7~16	無記入:なし  A:あり
	63	20、60				
	80					
	100					
	125					

※1 RUX40(高精度タイプ)の設定はありません。

※2 受注生産品です。

## ローラドライブ各部、取付面の呼称



※ サーボモータ取付面がT面の場合です

## オイル潤滑の取付姿勢コード

1	2	3	4	5	6
W面が下面	V面が下面	U面が下面	T面が下面	R面が下面	S面が下面

## アクセスホール位置

R	S	V	W
R面方向	S面方向	V面方向	W面方向

# 仕様

RUシリーズの機種や動作タイミングの選定時には下記の弊社HPから機種選定システムをご利用下さい。

使用条件の選択や必要な数値を入力するだけでお客様の用途にあった製品を簡単に選定し、運転時の能力や動作パターンの確認ができます。

<https://www.sankyo-seisakusho.co.jp/select/>

RUシリーズは、潤滑方式により性能が異なります。潤滑方式は基本仕様となるグリス潤滑仕様と高速運転が可能なオイル潤滑仕様があります。どちらの仕様が適しているかはお客様の仕様条件によって決まります。選定した潤滑仕様が適切かどうかを検討する際には、機種選定システムをご使用いただくか、性能表との比較を行い、弊社の規定する期待寿命時間を満たす条件で運転可能かどうかをご検討ください。この条件は、次頁(p.6)に示す動定格トルクのグラフで囲む範囲に速度とトルクが収まるかどうかで確認できます。

## 能力表 [グリス潤滑時]

サイズ		RU40		RU63		RU80		RU100		RU125	
減速比		15	45	20	60	20	60	20	60	20	60
起動停止時上限トルク	N・m	67		155		211		647		1,098	
静定格出力トルク	N・m	100		250		360		1,000		1,800	
最高出力回転数*	min <sup>-1</sup>	200		150		125		100		80	
定格出力回転数*	min <sup>-1</sup>	60		40		35		30		30	
入力軸換算内部慣性モーメント	×10 <sup>-4</sup> kg・m <sup>2</sup>	0.53	0.15	1.85	0.53	5.05	1.94	9.51	5.45	32.99	13.51
位置決め精度	標準精度仕様	arc.sec以下		90		60		40			
	高精度仕様	arc.sec以下		-		30		20			
繰返し精度	標準精度仕様	arc.sec以下		±10		±7		±5			
	高精度仕様	arc.sec以下		-		±3		±2			
出力軸 アキシャル振れ (V面)	標準精度仕様	μm以下						10			
	高精度仕様	μm以下		-				2			
出力軸 ラジアル振れ (V面)	標準精度仕様	μm以下						10			
	高精度仕様	μm以下		-				2			
出力軸許容アキシャル荷重	N	3,000		12,500		16,500		21,000		50,000	
出力軸許容ラジアル荷重	N	2,000		11,000		14,000		18,000		35,000	
出力軸許容モーメント荷重	N・m	100		700		1,000		1,700		5,000	
本体質量	kg	9	10	20	22	35	40	50	55	95	100

## 能力表 [オイル潤滑時]

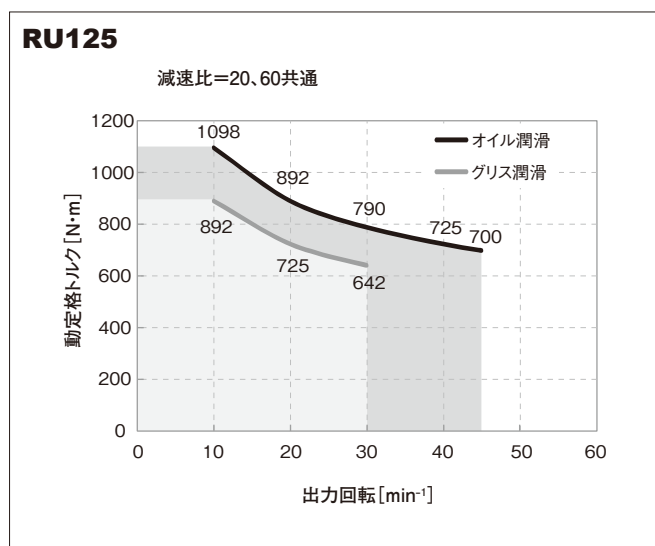
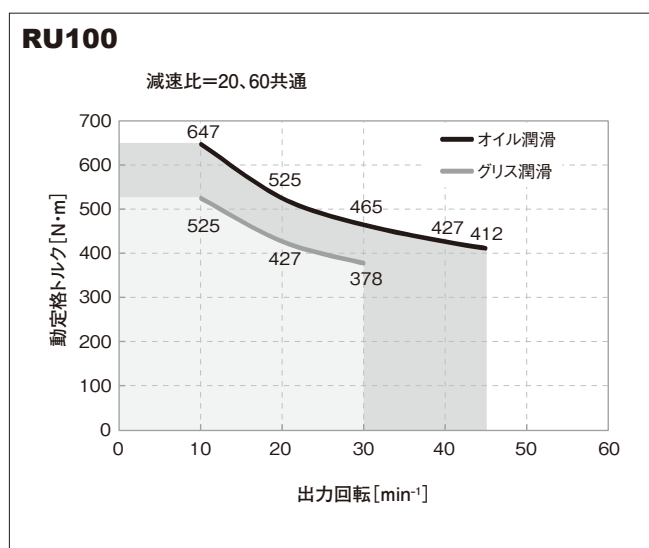
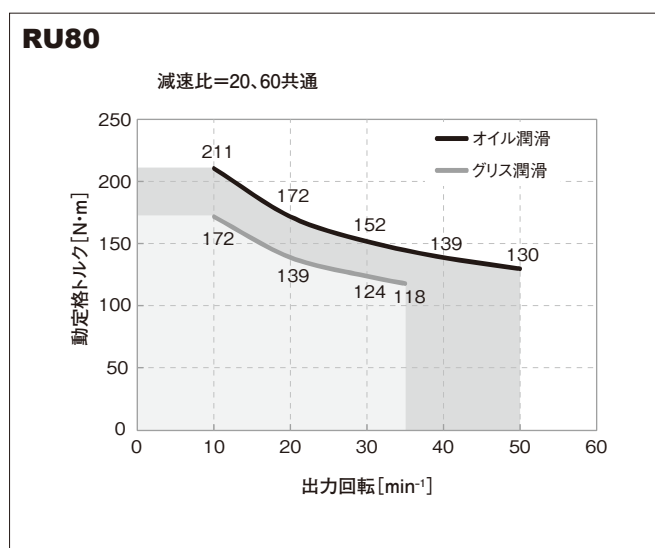
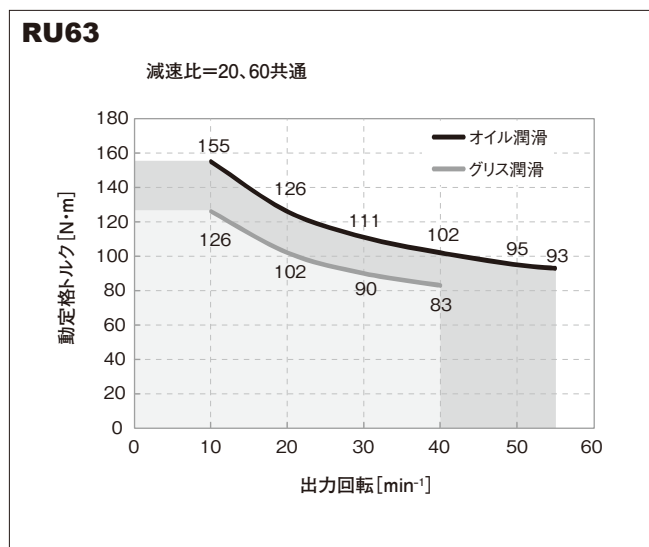
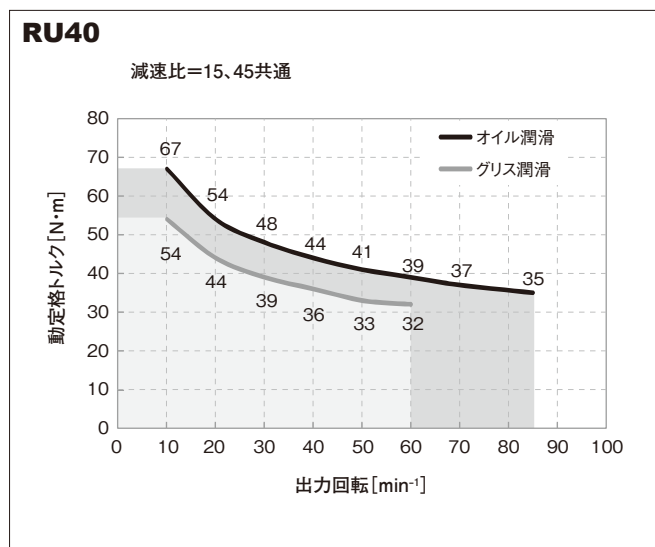
サイズ		RU40		RU63		RU80		RU100		RU125	
減速比		15	45	20	60	20	60	20	60	20	60
起動停止時上限トルク	N・m	82		191		260		796		1,352	
静定格出力トルク	N・m	100		250		360		1,000		1,800	
最高出力回転数*	min <sup>-1</sup>	200		150		150		150		150	
定格出力回転数*	min <sup>-1</sup>	86		55		50		45		45	
入力軸換算内部慣性モーメント	×10 <sup>-4</sup> kg・m <sup>2</sup>	0.53	0.15	1.85	0.53	5.05	1.94	9.51	5.45	32.99	13.51
位置決め精度	標準精度仕様	arc.sec以下		90		60		40			
	高精度仕様	arc.sec以下		-		30		20			
繰返し精度	標準精度仕様	arc.sec以下		±10		±7		±5			
	高精度仕様	arc.sec以下		-		±3		±2			
出力軸 アキシャル振れ (V面)	標準精度仕様	μm以下						10			
	高精度仕様	μm以下		-				2			
出力軸 ラジアル振れ (V面)	標準精度仕様	μm以下						10			
	高精度仕様	μm以下		-				2			
出力軸許容アキシャル荷重	N	3,000		12,500		16,500		21,000		50,000	
出力軸許容ラジアル荷重	N	2,000		11,000		14,000		18,000		35,000	
出力軸許容モーメント荷重	N・m	100		700		1,000		1,700		5,000	
本体質量	kg	9	10	20	22	35	40	50	55	95	100

\* 出力を 360°以上連続して回転する場合はお問い合わせください。

# 動定格トルク

ローラドライブの期待寿命時間(12,000時間)を満たす条件として、出力軸に作用する負荷トルクの限界値を示します。

動定格トルクは、出力回転数によって変化します。

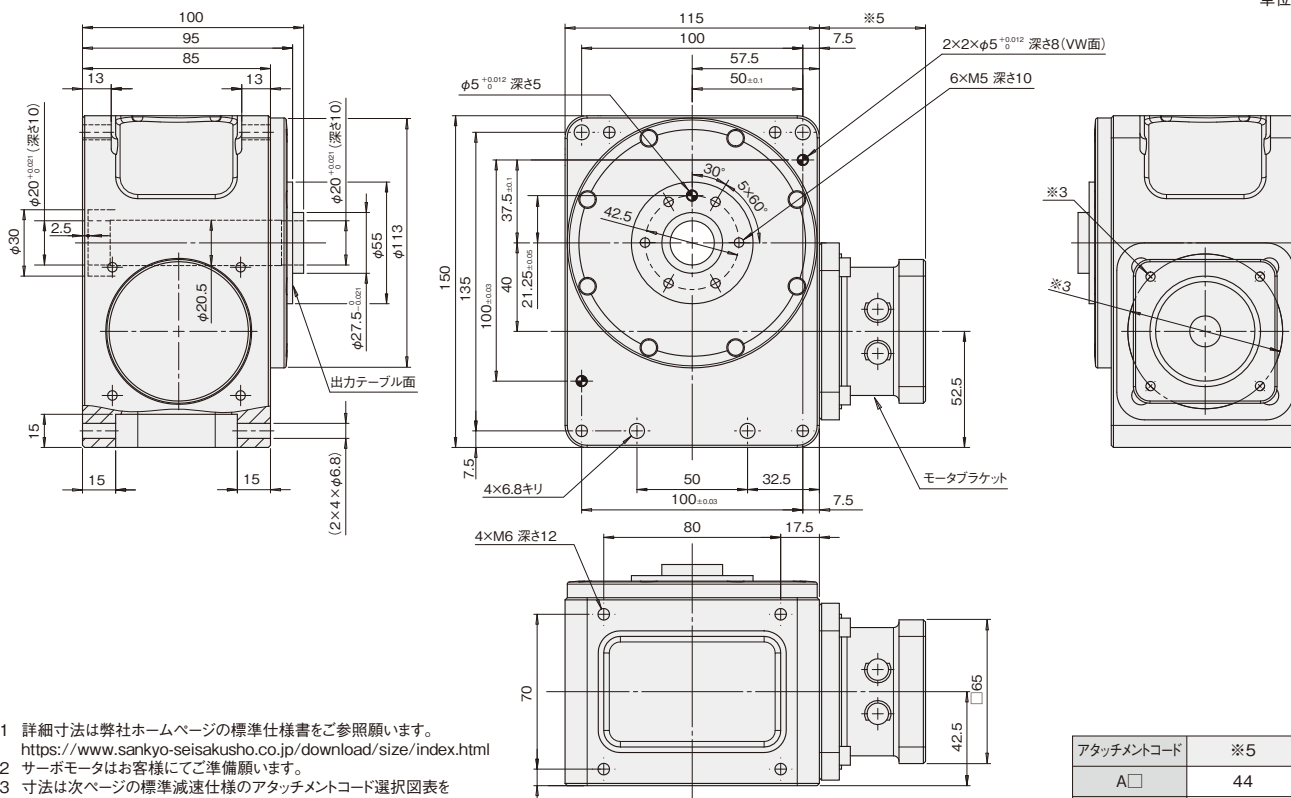


# RU40寸法図

## 標準減速仕様寸法図〔減速比=15〕

RU40

単位:mm



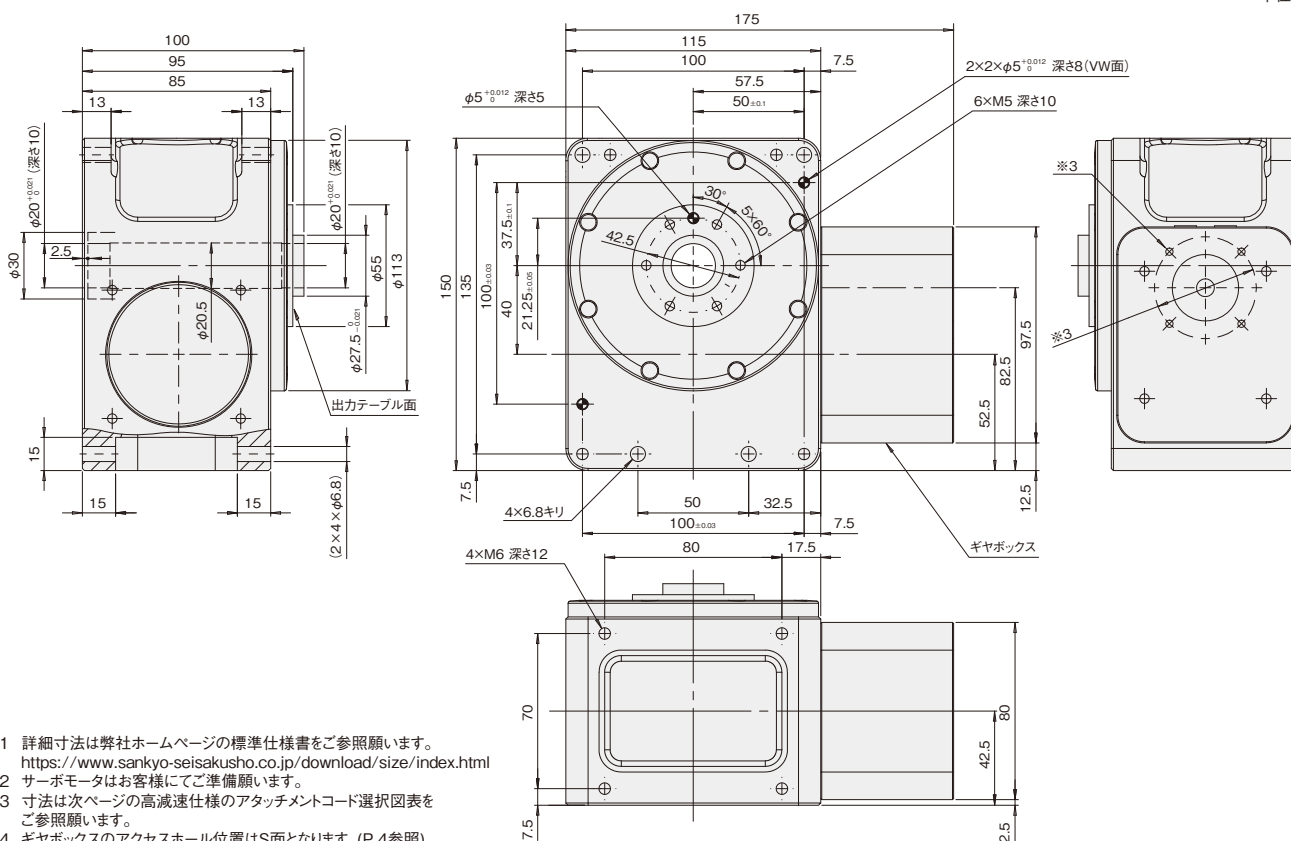
- ※1 詳細寸法は弊社ホームページの標準仕様書をご参照願います。  
<https://www.sankyo-seisakusho.co.jp/download/size/index.html>
- ※2 サーボモータはお客様にてご準備願います。
- ※3 寸法は次ページの標準減速仕様のアタッチメントコード選択図表をご参照願います。
- ※4 モータブラケットのアクセスホール位置は製品コードでご指示ください。(P.4参照)

アタッチメントコード	※5
A□	44
B□	48

## 高減速仕様寸法図〔減速比=45〕

RU40

単位:mm



- ※1 詳細寸法は弊社ホームページの標準仕様書をご参照願います。  
<https://www.sankyo-seisakusho.co.jp/download/size/index.html>
- ※2 サーボモータはお客様にてご準備願います。
- ※3 寸法は次ページの高減速仕様のアタッチメントコード選択図表をご参照願います。
- ※4 ギヤボックスのアクセスホール位置はS面となります。(P.4参照)

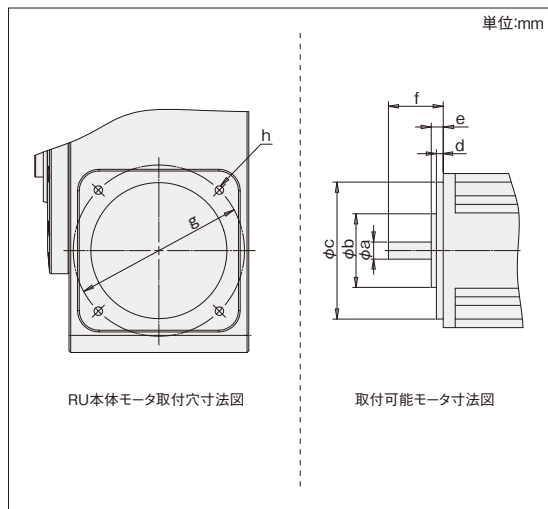


# RU40寸法図

## アタッチメントコード選択図表 標準減速仕様〔減速比=15〕アタッチメント付仕様

RU40

下記の図表からa~hの寸法をご確認いただき、アタッチメントコードをお選びください。



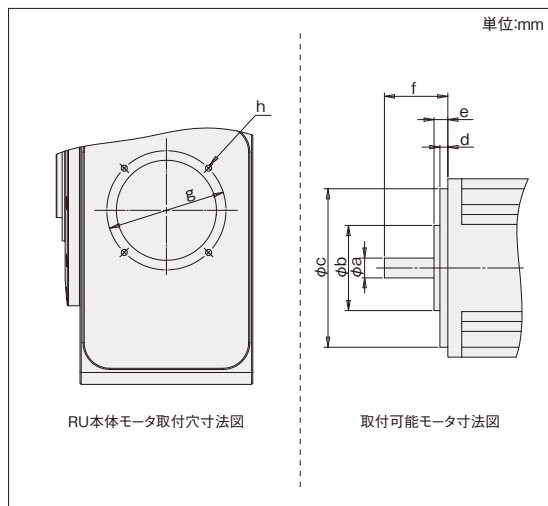
アタッチメントコード	a	b	c	d	e	f	g	h	モータトルクの制限値*
A□	$\phi 9_{-0.009}^0$	$\phi 45$ 未満	$\phi 50$	4未満	13.5未満	25~26.5	70	4×M5 深さ8	5.33N·m
B□	$\phi 14_{-0.011}^0$			5未満	17.5未満	29.5~30.5		4×M5 深さ12	

※1 P.17に代表的な取付可能サーボモーター一覧表がございます。

## アタッチメントコード選択図表 高減速仕様〔減速比=45〕アタッチメント付仕様

RU40

下記の図表からa~hの寸法をご確認いただき、アタッチメントコードをお選びください。



アタッチメントコード	a	b	c	d	e	f	g	h	モータトルクの制限値*
AS	$\phi 8_{-0.009}^0$	-	$\phi 30$	6未満	-	25~33.5	46	4×M4 深さ8	2.38N·m

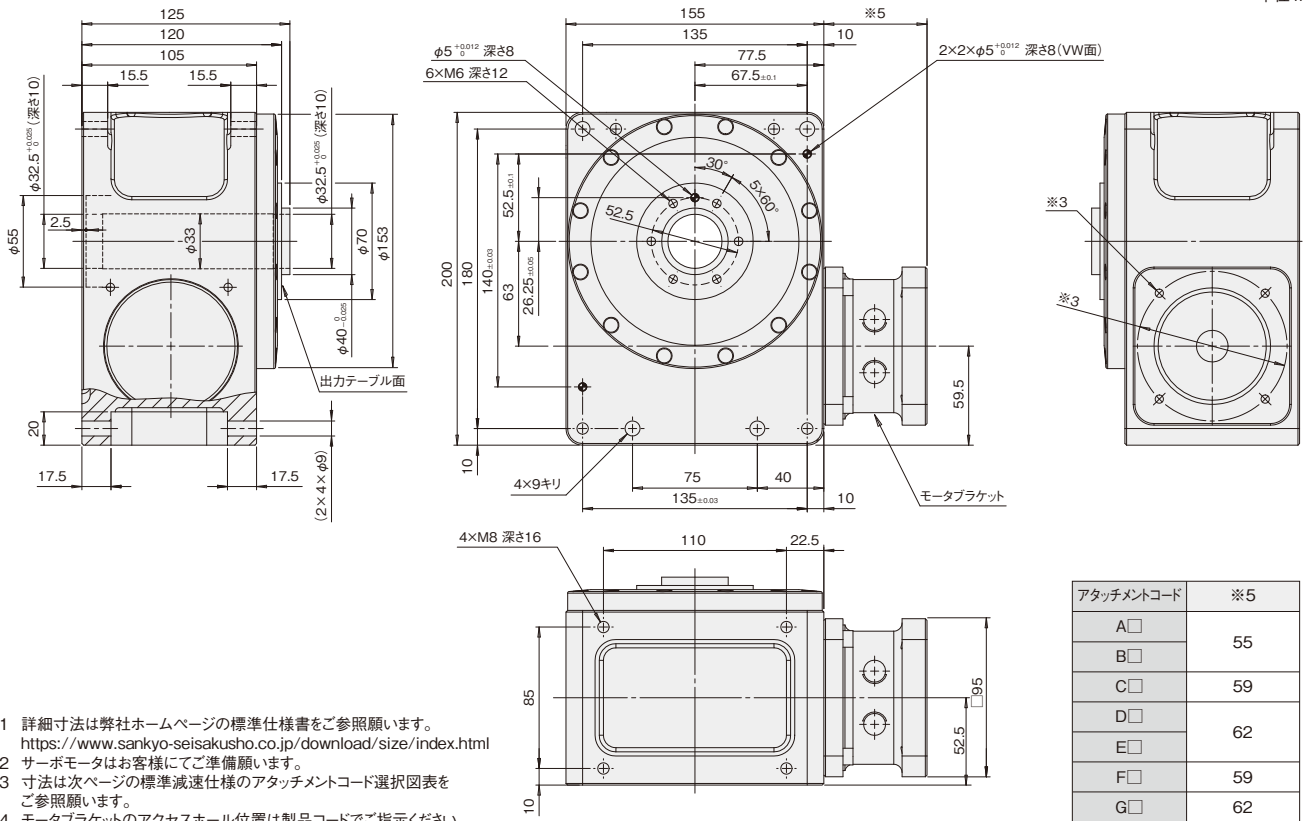
※1 P.17に代表的な取付可能サーボモーター一覧表がございます。

# RU63寸法図

## 標準減速仕様寸法図〔減速比=20〕

RU63

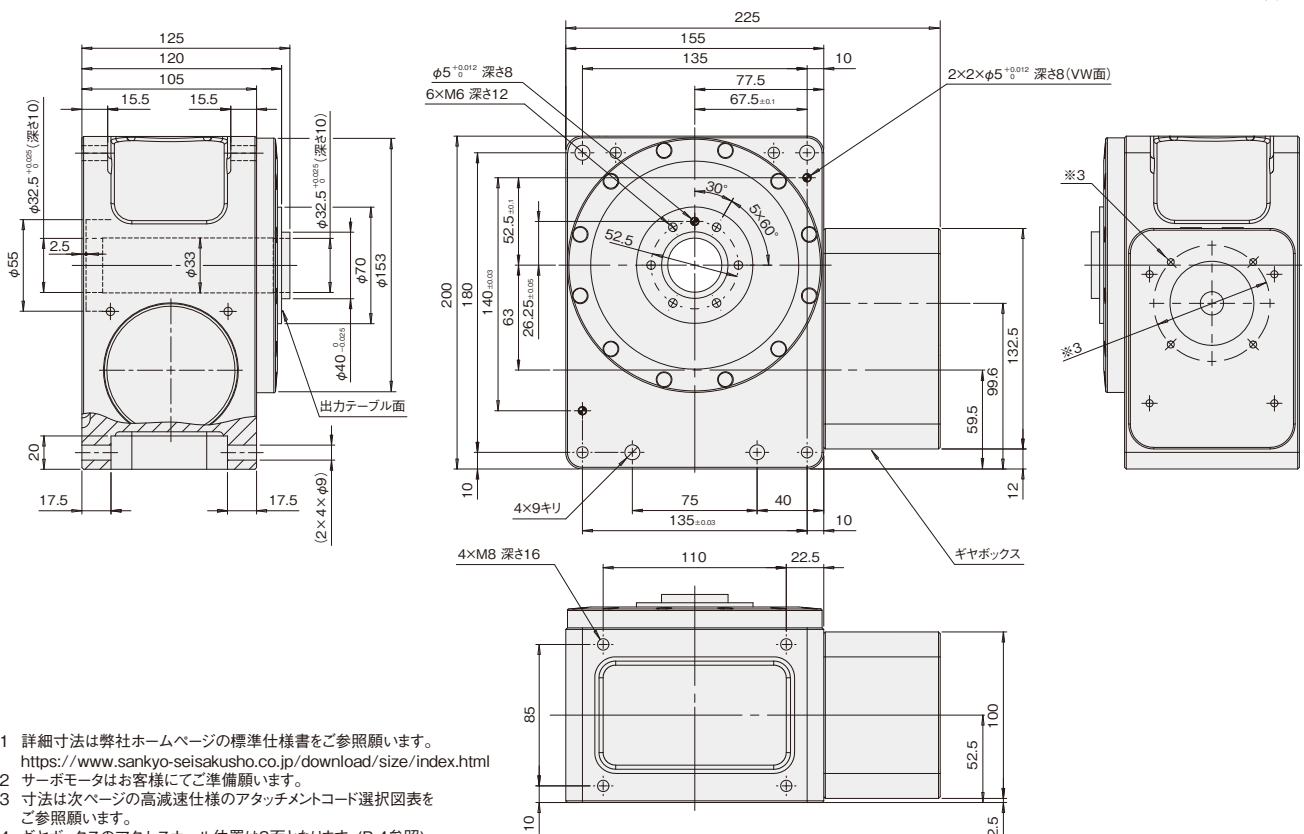
単位:mm



## 高減速仕様寸法図〔減速比=60〕

RU63

単位:mm

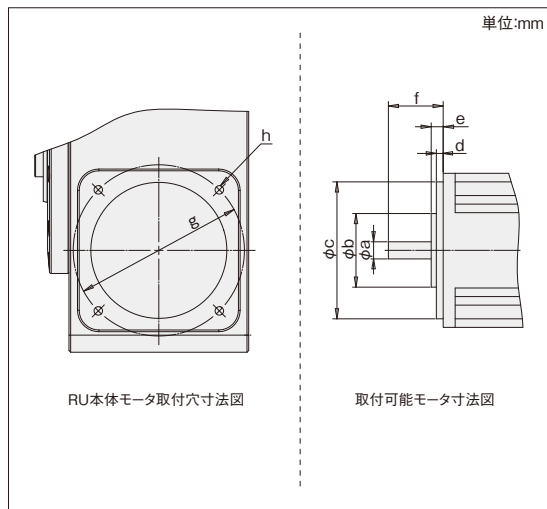


# RU63寸法図

## アタッチメントコード選択図表 標準減速仕様〔減速比=20〕アタッチメント付仕様

RU63

下記の図表からa~hの寸法をご確認いただき、アタッチメントコードをお選びください。



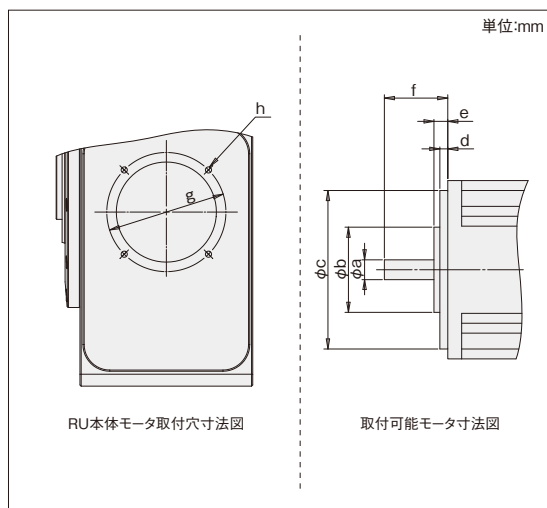
アタッチメントコード	a	b	c	d	e	f	g	h	モータトルクの制限値*	
A□	$\phi 10_{-0.009}^0$	φ65未満	φ80	5未満	16.2未満	32~34	100	4×M6 深さ8	12.65N・m	
B□	$\phi 14_{-0.011}^0$			6未満	20.2未満	36~38		4×M6 深さ12		
C□	$\phi 16_{-0.011}^0$		φ70	4未満	23.2未満	40~41	90	4×M6 深さ15		
D□	$\phi 19_{-0.013}^0$			6未満	20.2未満	35~38	100	4×M6 深さ12		
E□	$\phi 16_{-0.011}^0$			4未満	23.2未満	40~41	90	4×M6 深さ15		
F□	$\phi 16_{-0.011}^0$		φ70	4未満	23.2未満	40~41	90	4×M6 深さ15		
G□	$\phi 16_{-0.011}^0$			4未満	23.2未満	40~41	90	4×M6 深さ15		

※1 P.18に代表的な取付可能サーボモーター一覧表がございます。

## アタッチメントコード選択図表 高減速仕様〔減速比=60〕アタッチメント付仕様

RU63

下記の図表からa~hの寸法をご確認いただき、アタッチメントコードをお選びください。



アタッチメントコード	a	b	c	d	e	f	g	h	モータトルクの制限値*
AS	$\phi 9_{-0.009}^0$	-	φ50	4未満	-	25~31	70	4×M5 深さ10	4.22N・m
BS	$\phi 14_{-0.011}^0$	-	φ50	4未満	-	25~31	70	4×M5 深さ10	4.22N・m

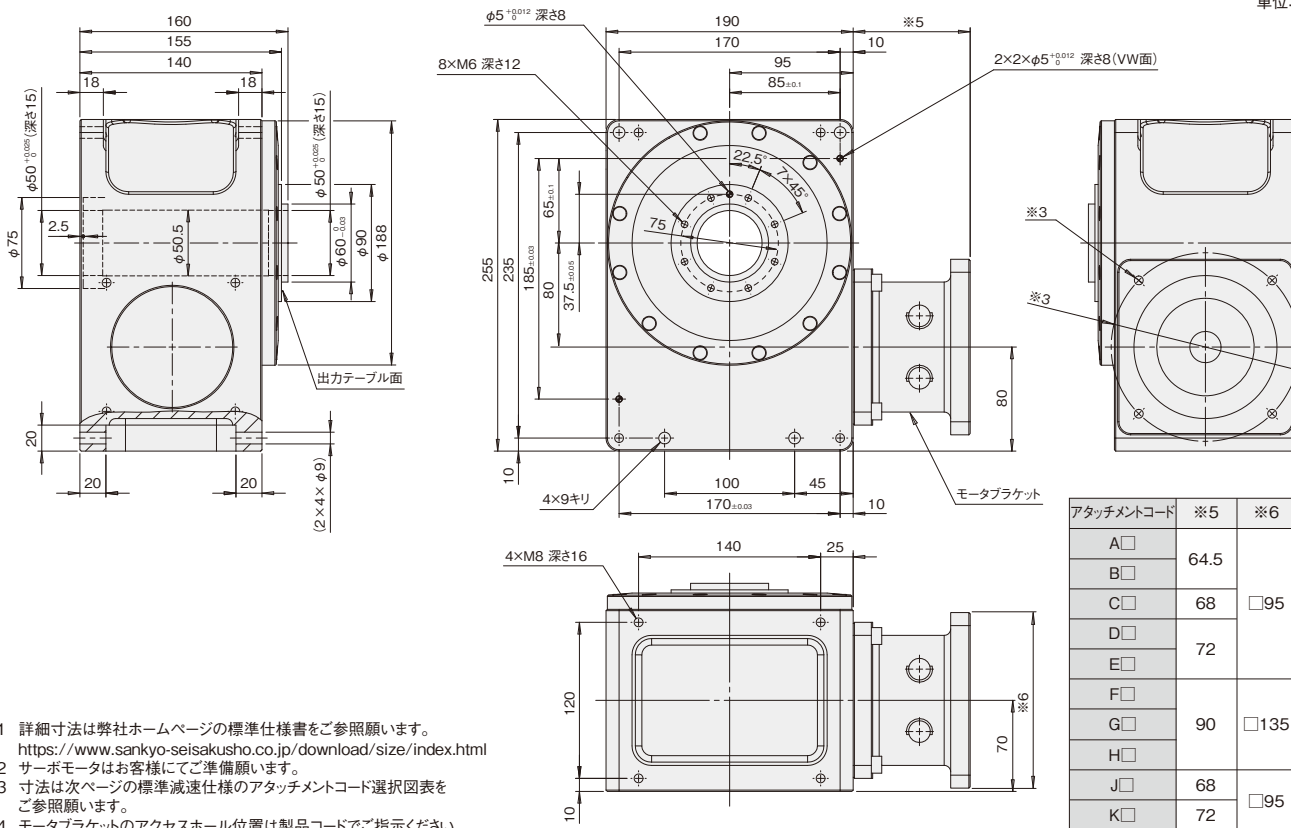
※1 P.19に代表的な取付可能サーボモーター一覧表がございます。

# RU80寸法図

## 標準減速仕様寸法図〔減速比=20〕

RU80

単位:mm

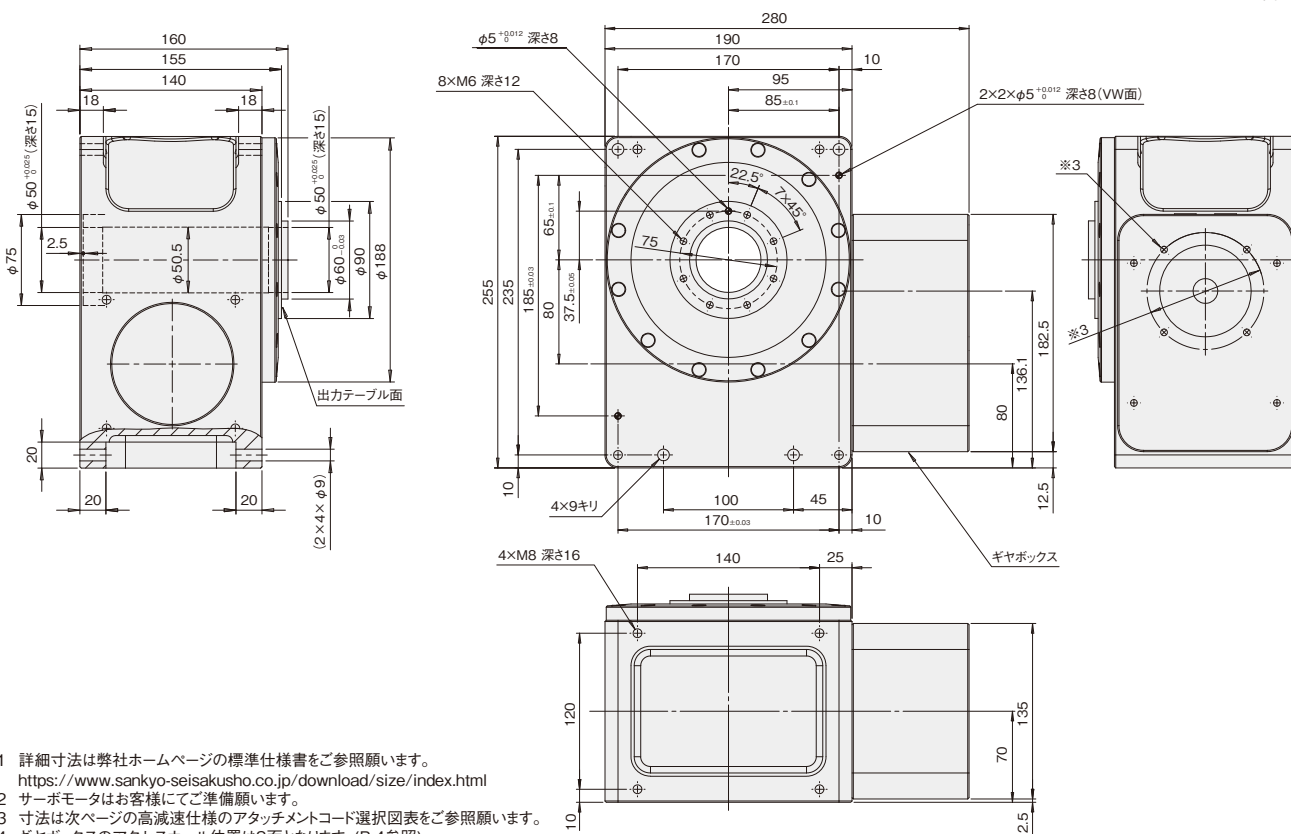


- ※1 詳細寸法は弊社ホームページの標準仕様書をご参照願います。  
<https://www.sankyo-seisakusho.co.jp/download/size/index.html>
- ※2 サーボモータはお客様にてご準備願います。
- ※3 寸法は次ページの標準減速仕様のアタッチメントコード選択図表をご参照願います。
- ※4 モータブラケットのアクセスホール位置は製品コードでご指示ください。(P.4参照)

## 高減速仕様寸法図〔減速比=60〕

RU80

単位:mm



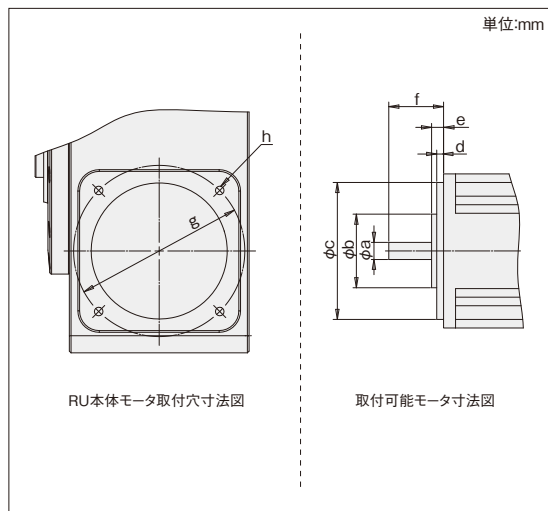
- ※1 詳細寸法は弊社ホームページの標準仕様書をご参照願います。  
<https://www.sankyo-seisakusho.co.jp/download/size/index.html>
- ※2 サーボモータはお客様にてご準備願います。
- ※3 寸法は次ページの高減速仕様のアタッチメントコード選択図表をご参照願います。
- ※4 ギヤボックスのアクセスホール位置はS面となります。(P.4参照)

# RU80寸法図

## アタッチメントコード選択図表 標準減速仕様〔減速比=20〕アタッチメント付仕様

RU80

下記の図表からa~hの寸法をご確認いただき、アタッチメントコードをお選びください。



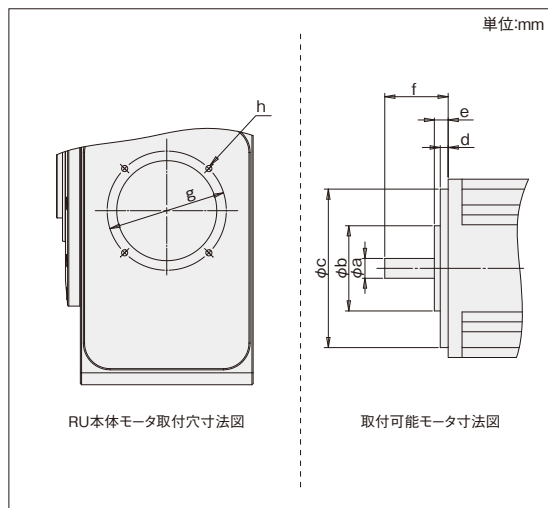
アタッチメントコード	a	b	c	d	e	f	g	h	モータトルクの制限値*
A□	$\phi 10_{-0.009}^0$	φ65未満	φ80	5未満	16.7未満	32~34	100	4×M6 深さ9	16.66N・m
B□	$\phi 14_{-0.011}^0$			6未満	20.2未満	36.5~37.5		4×M6 深さ13	
C□	$\phi 16_{-0.011}^0$		φ70	5未満	24.2未満	40~41.5	90	4×M6 深さ17	
D□	$\phi 16_{-0.011}^0$			5未満	24.2未満	40~41.5		4×M6 深さ12	
E□	$\phi 19_{-0.013}^0$	φ75未満	φ110	7未満	32.3未満	55~59.5	145	4×M8 深さ15	18.15N・m
F□	$\phi 22_{-0.013}^0$								
G□	$\phi 22_{-0.013}^0$								
H□	$\phi 24_{-0.013}^0$	φ65未満	φ80	6未満	20.2未満	35~37.5	100	4×M6 深さ13	16.66N・m
J□	$\phi 24_{-0.021}^0$								
K□	$\phi 16_{-0.011}^0$	φ65未満	φ70	5未満	24.2未満	40~41.5	90	4×M6 深さ12	16.66N・m

※1 P.20~21に代表的な取付可能サーボモーター一覧表がございます。

## アタッチメントコード選択図表 高減速仕様〔減速比=60〕アタッチメント付仕様

RU80

下記の図表からa~hの寸法をご確認いただき、アタッチメントコードをお選びください。



アタッチメントコード	a	b	c	d	e	f	g	h	モータトルクの制限値*
AS	$\phi 10_{-0.009}^0$	φ65未満	φ80	7未満	12.5未満	30~50.5	100	4×M6 深さ12	6.05N・m
BS	$\phi 14_{-0.011}^0$								
CS	$\phi 16_{-0.011}^0$								
DS	$\phi 19_{-0.013}^0$		φ70	7未満	12.5未満	30~50.5	90	4×M6 深さ12	
ES	$\phi 14_{-0.011}^0$								
FS	$\phi 16_{-0.011}^0$								

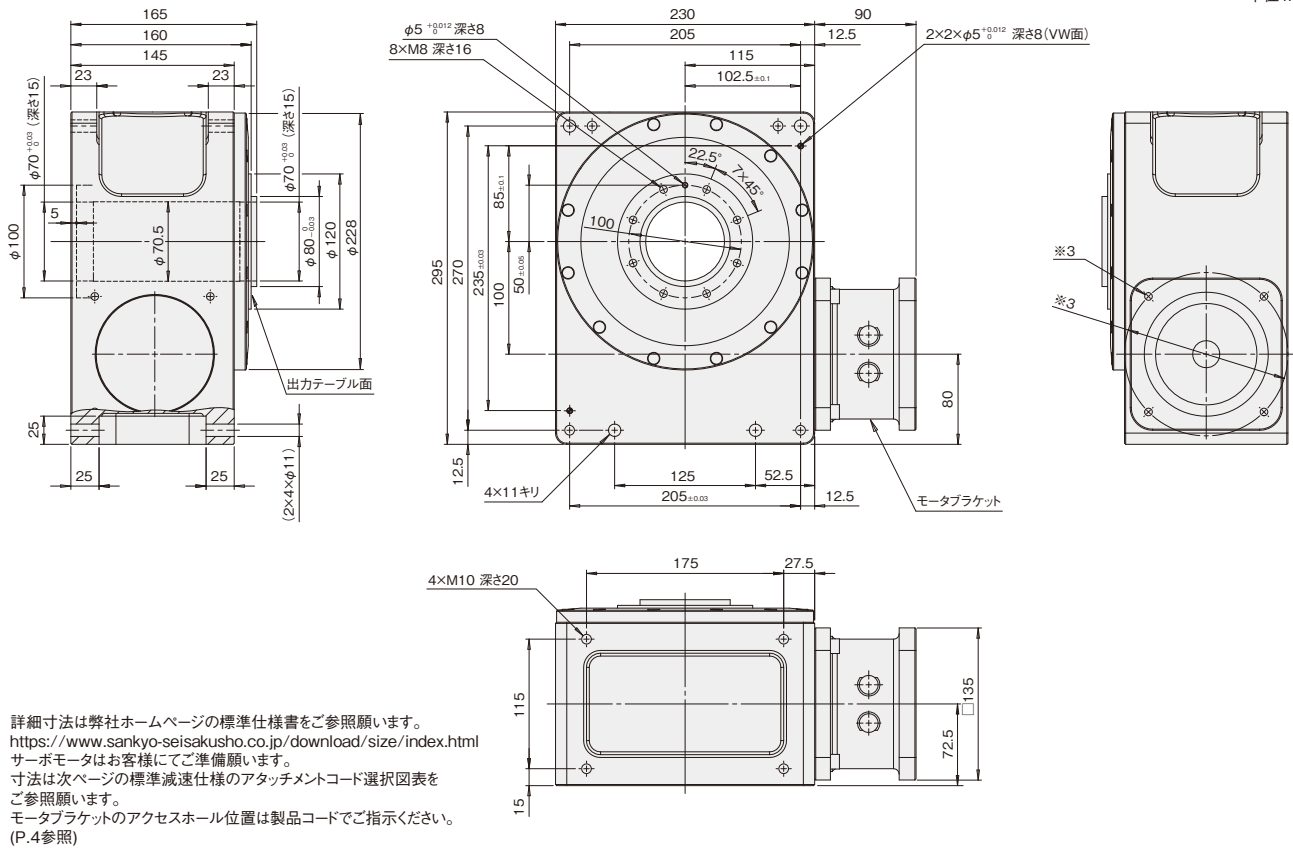
※1 P.22に代表的な取付可能サーボモーター一覧表がございます。

# RU100寸法図

## 標準減速仕様寸法図〔減速比=20〕

RU100

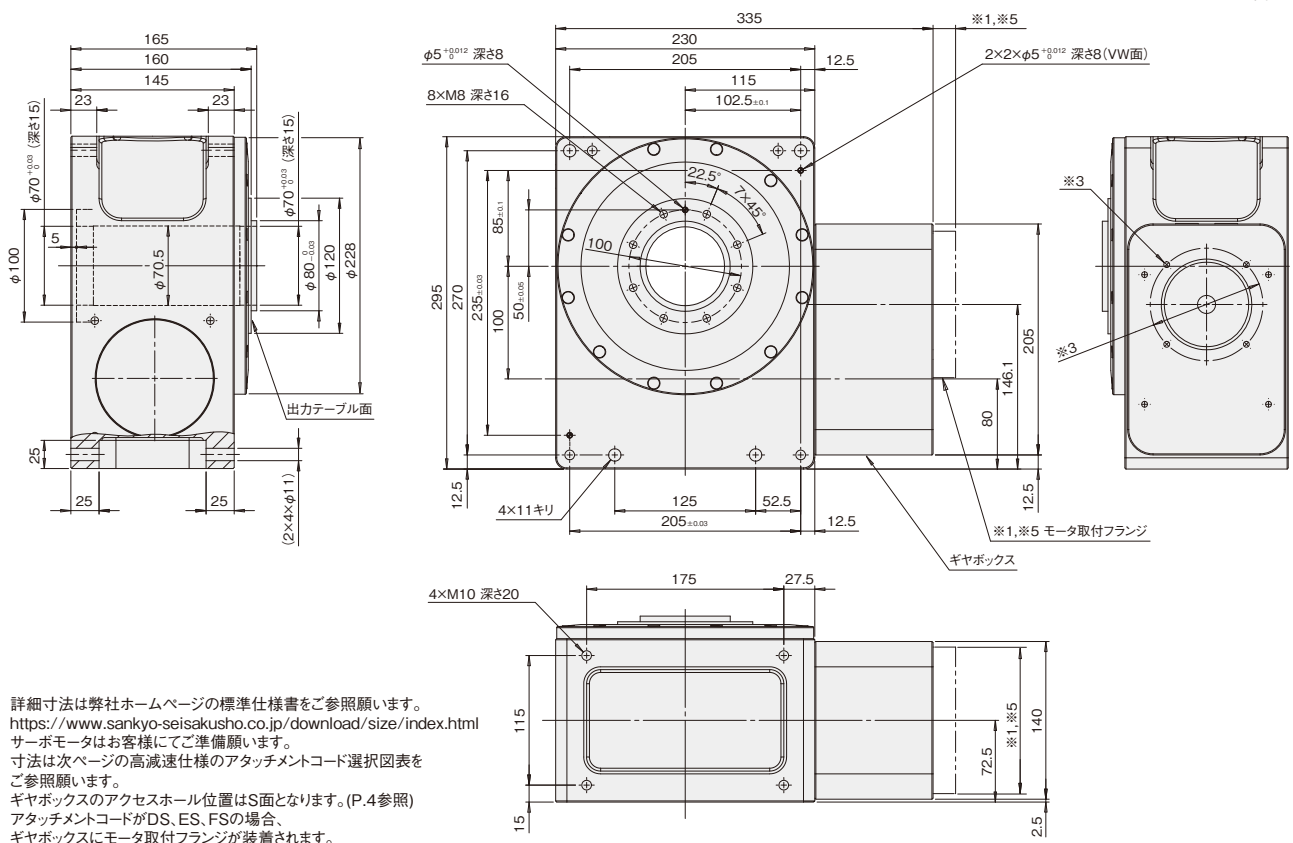
単位:mm



## 高減速仕様寸法図〔減速比=60〕

RU100

単位:mm

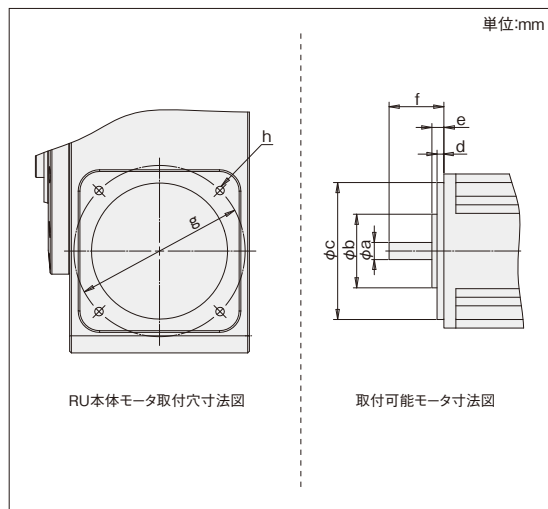


# RU100寸法図

## アタッチメントコード選択図表 標準減速仕様〔減速比=20〕アタッチメント付仕様

## RU100

下記の図表からa~hの寸法をご確認いただき、アタッチメントコードをお選びください。



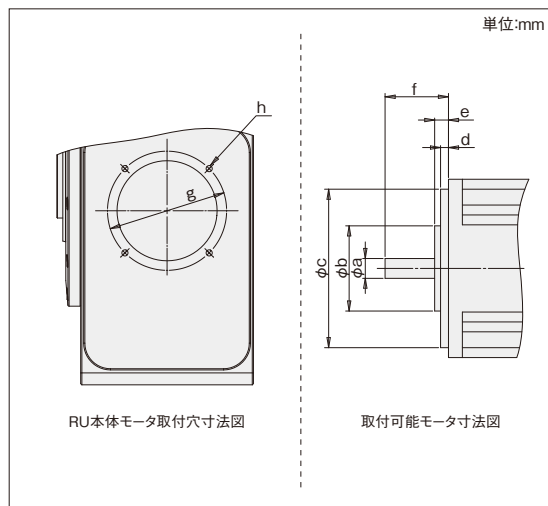
アタッチメントコード	a	b	c	d	e	f	g	h	モータトルクの制限値*
B□	$\phi 19_{-0.013}^0$	φ90未満	φ110	7未満	33.3未満	55~60	145	4×M8 深さ15	52.40N·m
C□	$\phi 22_{-0.013}^0$								
D□	$\phi 24_{-0.013}^0$								
	$\phi 24_{-0.021}^0$								

※1 P.23~24に代表的な取付可能サーボモーター一覧表がございます。

## アタッチメントコード選択図表 高減速仕様〔減速比=60〕アタッチメント付仕様

## RU100

下記の図表からa~hの寸法をご確認いただき、アタッチメントコードをお選びください。



アタッチメントコード	a	b	c	d	e	f	g	h	モータトルクの制限値*
AS	$\phi 10_{-0.009}^0$		φ80	9.5未満		30~50	100	4×M6 深さ12	17.47N·m
BS	$\phi 14_{-0.011}^0$								
CS	$\phi 16_{-0.011}^0$								
DS	$\phi 19_{-0.013}^0$	-	φ110	7未満	-	50~60	145	4×M8 深さ16	17.47N·m
ES	$\phi 22_{-0.013}^0$								
FS	$\phi 24_{-0.021}^0$								
	$\phi 24_{-0.013}^0$								

※1 P.25~26に代表的な取付可能サーボモーター一覧表がございます。

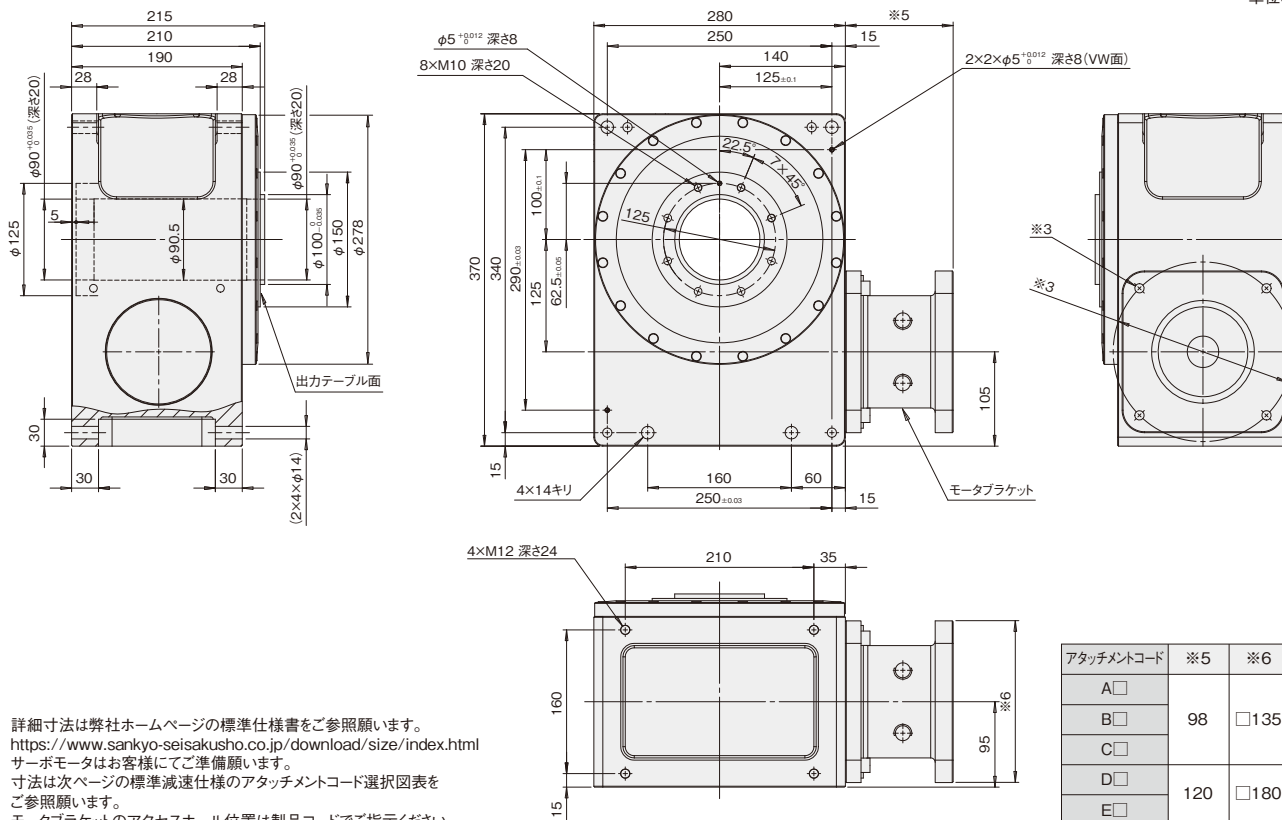
※2 アタッチメントコードがDS、ES、FSの場合、ギヤボックスにモータ取付フランジが装着されます。詳細寸法は弊社ホームページの標準仕様書をご参照願います。  
<https://www.sankyo-seisakusho.co.jp/download/size/index.html>

# RU125寸法図

## 標準減速仕様寸法図〔減速比=20〕

RU125

単位:mm

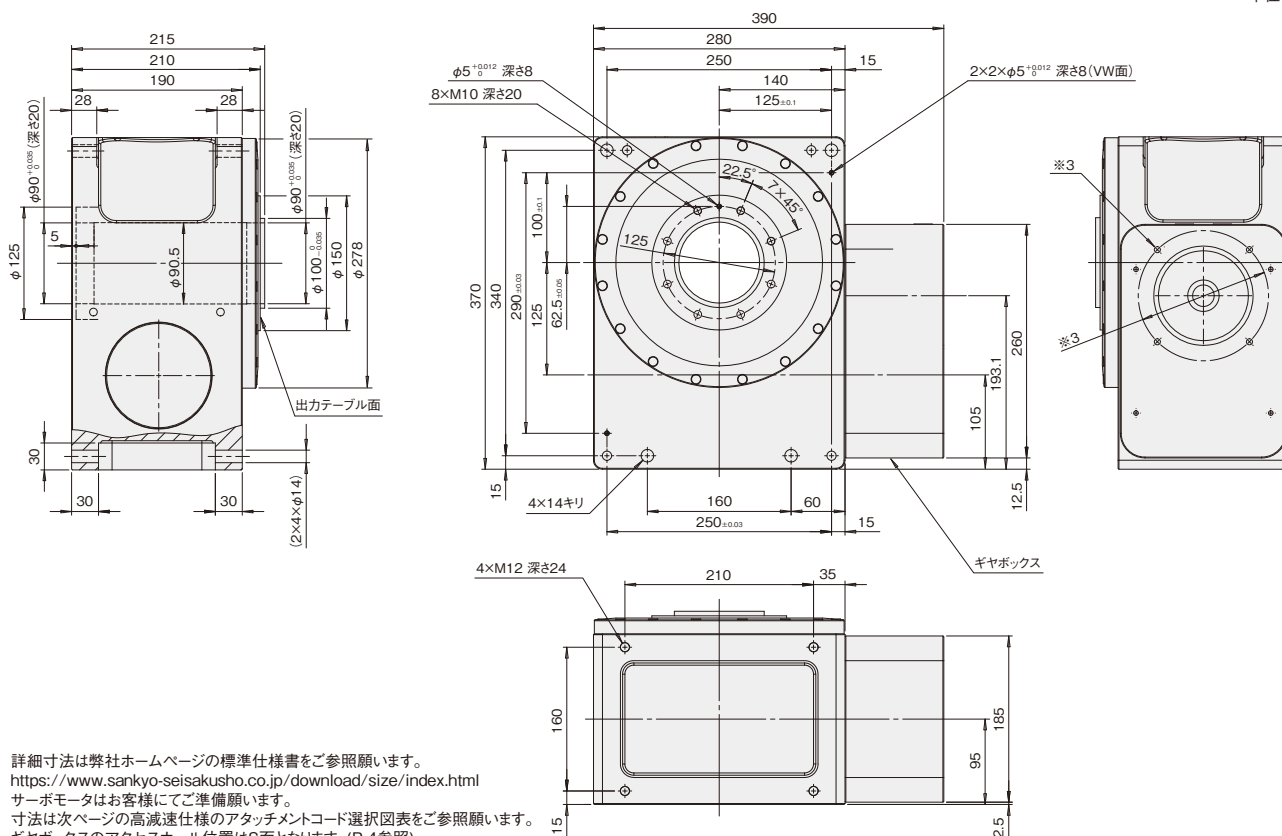


- ※1 詳細寸法は弊社ホームページの標準仕様書をご参照願います。  
<https://www.sankyo-seisakusho.co.jp/download/size/index.html>
- ※2 サーボモータはお客様にてご準備願います。
- ※3 寸法は次ページの標準減速仕様のアタッチメントコード選択図表をご参照願います。
- ※4 モータブラケットのアクセスホール位置は製品コードでご指示ください。(P.4参照)

## 高減速仕様寸法図〔減速比=60〕

RU125

単位:mm



- ※1 詳細寸法は弊社ホームページの標準仕様書をご参照願います。  
<https://www.sankyo-seisakusho.co.jp/download/size/index.html>
- ※2 サーボモータはお客様にてご準備願います。
- ※3 寸法は次ページの高減速仕様のアタッチメントコード選択図表をご参照願います。
- ※4 ギヤボックスのアクセスホール位置はS面となります。(P.4参照)

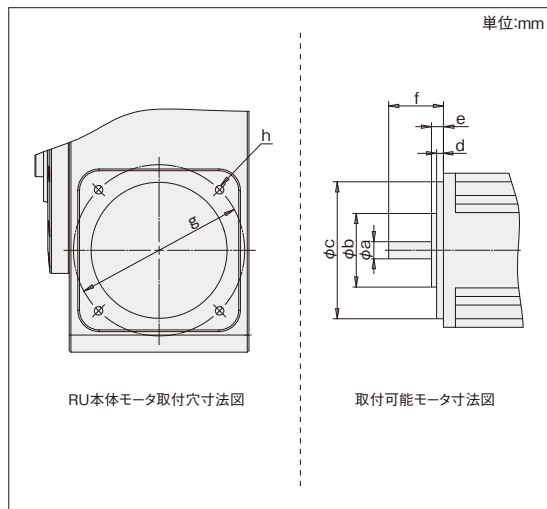


# RU125寸法図

## アタッチメントコード選択図表 標準減速仕様〔減速比=20〕アタッチメント付仕様

RU125

下記の図表からa~hの寸法をご確認いただき、アタッチメントコードをお選びください。



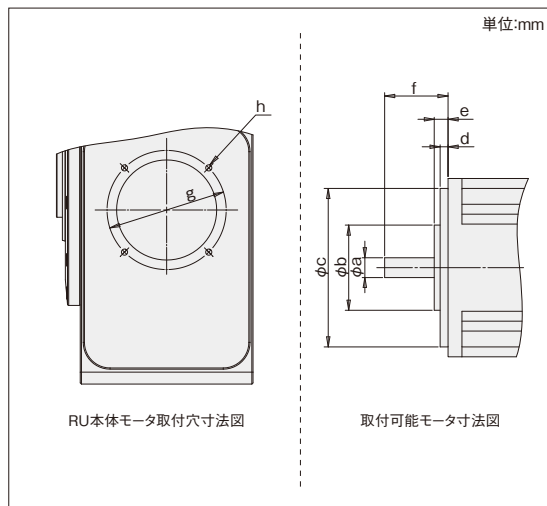
アタッチメントコード	a	b	c	d	e	f	g	h	モータトルクの制限値*
A□	$\phi 19_{-0.013}^0$	φ90未満	φ110	7未満	31.3未満	55~61	145	4×M8 深さ20	53.33N・m
B□	$\phi 22_{-0.013}^0$								
C□	$\phi 24_{-0.013}^0$								
D□	$\phi 35_{-0.016}^0$	φ100未満	φ114.3	47.8未満	79~83	200	4×M12 深さ20	86.66N・m	
	$\phi 35_{-0.016}^0$							90.85N・m	
E□	$\phi 35_{-0.016}^0$								

※1 P.27~28に代表的な取付可能サーボモーター一覧表がございます。

## アタッチメントコード選択図表 高減速仕様〔減速比=60〕アタッチメント付仕様

RU125

下記の図表からa~hの寸法をご確認いただき、アタッチメントコードをお選びください。



アタッチメントコード	a	b	c	d	e	f	g	h	モータトルクの制限値*
AS	$\phi 19_{-0.013}^0$	-	φ110	6.5未満	-	50~65.5	145	4×M8 深さ16	30.28N・m
BS	$\phi 22_{-0.013}^0$								
CS	$\phi 24_{-0.013}^0$								

※1 P.29~30に代表的な取付可能サーボモーター一覧表がございます。

# 取付可能サーボモーター一覧

## RU40 標準減速仕様 [減速比 = 15]

メーカー	シリーズ	型式	モーター容量 [kW]	モーター定格トルク [N・m]	モーター最大トルク [N・m]	モーター定格回転数 [min <sup>-1</sup> ]	モーターイナーシャ [x10 <sup>-4</sup> kg・m <sup>2</sup> ]	アタッチメントコード	トルク制限
キーエンス	SV	SV-M040	0.40	1.27	4.46	3000	0.44	B□	
山洋電気	R	R2AA06040F	0.40	1.27	4.80	3000	0.41	B□	
		R2AA06040H	0.40	1.27	4.80	3000	0.41	B□	
ファナック	β	β iS1/6000	0.50	1.20	5.00	6000	0.34	B□	
富士電機	GYB	GYB401D5	0.40	1.27	3.82	3000	0.42	B□	
	GYS	GYS401D5	0.40	1.27	3.82	3000	0.25	B□	
三菱電機	CNC	HF-KP43	0.40	1.30	3.80	3000	0.42	B□	
		J4	HG-KR43	0.40	1.30	4.50	3000	0.37	B□
	J5	HG-MR43	0.40	1.30	3.80	3000	0.14	B□	
		HK-KT434W	0.20	1.30	4.50	1500	0.41	B□	
		HK-KT634W	0.30	1.90	6.70	1500	0.60	B□	要
		HK-KT43W	0.40	1.30	4.50	3000	0.41	B□	
		HK-KT63W	0.60	1.90	6.70	3000	0.60	B□	要
		HK-MT43W	0.40	1.30	3.80	3000	0.16	B□	
HK-MT63W	0.60	1.90	5.70	3000	0.23	B□	要		
安川電機	Σ-V	SGMAV-04A	0.40	1.27	3.82	3000	0.19	B□	
		SGMAV-06A	0.55	1.75	5.25	3000	0.33	B□	
		SGMJV-04A	0.40	1.27	4.46	3000	0.44	B□	
		SGMJV-06A	0.60	1.91	6.69	3000	0.67	B□	要
	Σ-7	SGM7A-04A	0.40	1.27	4.46	3000	0.22	B□	
		SGM7A-06A	0.60	1.91	6.69	3000	0.32	B□	要
		SGM7J-04A	0.40	1.27	4.46	3000	0.49	B□	
		SGM7J-06A	0.60	1.91	6.69	3000	0.80	B□	要
	Σ-X	SGMXA-04A	0.40	1.27	4.46	3000	0.22	B□	
		SGMXA-06A	0.60	1.91	6.69	3000	0.32	B□	要
		SGMXJ-04A	0.40	1.27	4.46	3000	0.49	B□	
		SGMXJ-06A	0.60	1.91	6.69	3000	0.80	B□	要

アタッチメントコードの□は、モーターブラケットのアクセスホール位置を示します。製品コードでご指示ください。(P.4 参照)

サーボモーターは、キー溝の無いタイプをご用意ください。また、上記以外のモーターを使用される場合は、当社にご相談ください。

トルク制限欄が「要」のサーボモーターは最大トルクに制限をかけることで使用可能です。モータートルクの制限値\*は各仕様のアタッチメントコード選択図表をご参照ください。(P.8 参照)

## RU40 高減速仕様 [減速比 = 45]

メーカー	シリーズ	型式	モーター容量 [kW]	モーター定格トルク [N・m]	モーター最大トルク [N・m]	モーター定格回転数 [min <sup>-1</sup> ]	モーターイナーシャ [x10 <sup>-4</sup> kg・m <sup>2</sup> ]	アタッチメントコード	トルク制限
三菱電機	J5	HK-KT1M3W	0.15	0.48	1.70	3000	0.10	AS	
		HK-MT1M3W	0.15	0.48	1.40	3000	0.04	AS	
安川電機	Σ-V	SGMAV-C2A	0.15	0.48	1.43	3000	0.05	AS	
		SGMJV-C2A	0.15	0.48	1.67	3000	0.09	AS	
	Σ-7	SGM7A-C2A	0.15	0.48	1.67	3000	0.05	AS	
		SGM7J-C2A	0.15	0.48	1.67	3000	0.09	AS	
	Σ-X	SGMXA-C2A	0.15	0.48	1.67	3000	0.05	AS	
		SGMXJ-C2A	0.15	0.48	1.67	3000	0.09	AS	

高減速仕様のアクセスホール位置は、S面方向になります。サーボモーターは、キー溝の無いタイプをご用意ください。また、上記以外のモーターを使用される場合は、当社にご相談ください。

トルク制限欄が「要」のサーボモーターは最大トルクに制限をかけることで使用可能です。モータートルクの制限値\*は各仕様のアタッチメントコード選択図表をご参照ください。(P.8 参照)

RU63 標準減速仕様 [減速比=20]

メーカー	シリーズ	型式	モータ容量 [kW]	モータ定格トルク [N・m]	モータ最大トルク [N・m]	モータ定格回転数 [min <sup>-1</sup> ]	モータイナーシャ [x10 <sup>-4</sup> kg・m <sup>2</sup> ]	アタッチメントコード	トルク制限
キーエンス	SV	SV-M075	0.75	2.39	8.36	3000	1.57	E□	
山洋電気	R	R2AA08075F	0.75	2.39	8.50	3000	1.82	G□	
		R2AB8075F	0.75	2.38	11.00	3000	1.64	F□	
		R2AB8100F	1.00	3.18	14.30	3000	2.38	F□	要
		R2AB8100H	1.00	3.18	11.60	3000	2.38	F□	
ファナック	α	α iF2/5000	0.75	2.00	8.30	4000	5.26	A□	
		α is2/5000	0.75	2.00	7.80	4000	2.91	A□	
		α is2/6000	1.00	2.00	6.00	6000	2.91	A□	
	β	β iS2/4000	0.50	2.00	7.00	4000	2.91	A□	
富士電機	GYB	GYB751D5	0.75	2.39	7.17	3000	1.43	E□	
	GYS	GYS751D5	0.75	2.39	7.17	3000	0.85	G□	
三菱電機	CNC	HF75	0.75	1.80	8.00	4000	2.60	B□	
		HF-H75	0.75	1.80	8.00	4000	2.60	B□	
		HF105	1.00	2.40	11.00	4000	5.10	B□	
		HF-H105	1.00	2.40	11.00	4000	5.10	B□	
	J4	HG-JR53	0.50	1.60	4.80	3000	1.52	D□	
		HG-JR534	0.50	1.60	4.80	3000	1.52	D□	
		HG-JR73	0.75	2.40	7.20	3000	2.09	D□	
		HG-JR734	0.75	2.40	7.20	3000	2.09	D□	
		HG-JR103	1.00	3.20	9.60	3000	2.65	D□	
		HG-JR1034	1.00	3.20	9.60	3000	2.65	D□	
		HG-JR153	1.50	4.80	14.30	3000	3.79	D□	要
		HG-JR1534	1.50	4.80	14.30	3000	3.79	D□	要
		HG-JR203	2.00	6.40	19.10	3000	4.92	D□	要
		HG-JR2034	2.00	6.40	19.10	3000	4.92	D□	要
		HG-KR73	0.75	2.40	8.40	3000	1.26	E□	
		HG-MR73	0.75	2.40	7.20	3000	0.59	E□	
	J5	HK-KT7M34W	0.38	2.40	8.40	1500	1.37	E□	
		HK-KT1034W	0.50	3.20	11.10	1500	1.68	E□	
		HK-KT7M3W	0.75	2.40	8.40	3000	1.37	E□	
		HK-KT103W	1.00	3.20	11.10	3000	1.68	E□	
HK-MT7M3W		0.75	2.40	7.20	3000	0.55	E□		
HK-MT103W		1.00	3.20	9.50	3000	0.71	E□		
安川電機	Σ-V	SGMAV-08A	0.75	2.39	7.16	3000	0.77	E□	
		SGMAV-10A	1.00	3.18	9.55	3000	1.20	E□	
		SGMGV-03A	0.30	1.96	5.88	1500	2.48	C□	
		SGMGV-05A	0.45	2.86	8.92	1500	3.33	D□	
	Σ-7	SGMJV-08A	0.75	2.39	8.36	3000	1.57	E□	
		SGM7A-08A	0.75	2.39	8.36	3000	0.78	E□	
		SGM7A-10A	1.00	3.18	11.10	3000	0.97	E□	
		SGM7G-03A	0.30	1.96	5.88	1500	2.47	D□	
		SGM7G-05A	0.45	2.86	8.92	1500	3.33	D□	
	Σ-X	SGM7J-08A	0.75	2.39	8.36	3000	1.59	E□	
		SGMXA-08A	0.75	2.39	8.36	3000	0.77	E□	
		SGMXA-10A	1.00	3.18	11.10	3000	0.97	E□	
		SGMXJ-08A	0.75	2.39	8.36	3000	1.59	E□	

アタッチメントコードの□は、モータブラケットのアクセスホール位置を示します。製品コードでご指示ください。(P.4 参照)  
 サーボモータは、キー溝の無いタイプをご用意ください。また、上記以外のモータを使用される場合は、当社にご相談ください。  
 トルク制限欄が「要」のサーボモータは最大トルクに制限をかけることで使用可能です。モータトルクの制限値\*は各仕様のアタッチメントコード選択図表をご参照ください。(P.10 参照)

# 取付可能サーボモーター一覧

## RU63 高減速仕様 [減速比 =60]

メーカ	シリーズ	型式	モータ容量 [kW]	モータ定格トルク [N・m]	モータ最大トルク [N・m]	モータ定格回転数 [min <sup>-1</sup> ]	モータイナーシャ [x10 <sup>-4</sup> kg・m <sup>2</sup> ]	アタッチメントコード	トルク制限
キーエンス	SV	SV-M020	0.20	0.64	2.23	3000	0.26	BS	
		SV-M040	0.40	1.27	4.46	3000	0.44	BS	要
山洋電気	R	R2AA06020F	0.20	0.64	2.20	3000	0.22	BS	
		R2AA06040F	0.40	1.27	4.80	3000	0.41	BS	要
		R2AA06040H	0.40	1.27	4.80	3000	0.41	BS	要
ファナック	β	β iS0.5/6000	0.35	0.65	2.50	6000	0.18	AS	
		β iS1/6000	0.50	1.20	5.00	6000	0.34	BS	要
富士電機	GYB	GYB201D5	0.20	0.64	1.91	3000	0.24	BS	
		GYB401D5	0.40	1.27	3.82	3000	0.42	BS	
	GYS	GYS201D5	0.20	0.64	1.91	3000	0.14	BS	
		GYS401D5	0.40	1.27	3.82	3000	0.25	BS	
三菱電機	CNC	HF-KP23	0.20	0.64	1.90	3000	0.23	BS	
		HF-KP43	0.40	1.30	3.80	3000	0.42	BS	
	J4	HG-KR23	0.20	0.64	2.20	3000	0.22	BS	
		HG-KR43	0.40	1.30	4.50	3000	0.37	BS	要
		HG-MR23	0.20	0.64	1.90	3000	0.09	BS	
		HG-MR43	0.40	1.30	3.80	3000	0.14	BS	
	J5	HK-KT23W	0.20	0.64	2.20	3000	0.21	BS	
		HK-KT434W	0.20	1.30	4.50	1500	0.41	BS	要
		HK-KT634W	0.30	1.90	6.70	1500	0.60	BS	要
		HK-KT43W	0.40	1.30	4.50	3000	0.41	BS	要
		HK-KT63W	0.60	1.90	6.70	3000	0.60	BS	要
		HK-MT23W	0.20	0.64	1.90	3000	0.10	BS	
		HK-MT43W	0.40	1.30	3.80	3000	0.16	BS	
		HK-MT63W	0.60	1.90	5.70	3000	0.23	BS	要
安川電機	Σ-V	SGMAV-04A	0.40	1.27	3.82	3000	0.19	BS	
		SGMAV-06A	0.55	1.75	5.25	3000	0.33	BS	要
		SGMJV-02A	0.20	0.64	2.23	3000	0.26	BS	
		SGMJV-04A	0.40	1.27	4.46	3000	0.44	BS	要
		SGMJV-06A	0.60	1.91	6.69	3000	0.67	BS	要
	Σ-7	SGM7A-04A	0.40	1.27	4.46	3000	0.22	BS	要
		SGM7A-06A	0.60	1.91	6.69	3000	0.32	BS	要
		SGM7J-02A	0.20	0.64	2.23	3000	0.26	BS	
		SGM7J-04A	0.40	1.27	4.46	3000	0.49	BS	要
		SGM7J-06A	0.60	1.91	6.69	3000	0.80	BS	要
	Σ-X	SGMXA-02A	0.20	0.64	2.23	3000	0.14	BS	
		SGMXA-04A	0.40	1.27	4.46	3000	0.22	BS	要
		SGMXA-06A	0.60	1.91	6.69	3000	0.32	BS	要
		SGMXJ-02A	0.20	0.64	2.23	3000	0.26	BS	
		SGMXJ-04A	0.40	1.27	4.46	3000	0.49	BS	要
		SGMXJ-06A	0.60	1.91	6.69	3000	0.80	BS	要

高減速仕様のアクセスホール位置は、S面方向になります。

サーボモータは、キー溝の無いタイプをご用意ください。また、上記以外のモータを使用される場合は、当社にご相談ください。

トルク制限欄が「要」のサーボモータは最大トルクに制限をかけることで使用可能です。モータトルクの制限値\*は各仕様のアタッチメントコード選択図表をご参照ください。(P.10 参照)

RU80 標準減速仕様 [減速比=20]

メーカー	シリーズ	型式	モータ容量 [kW]	モータ定格トルク [N・m]	モータ最大トルク [N・m]	モータ定格回転数 [min <sup>-1</sup> ]	モータイナーシャ [x10 <sup>-4</sup> kg・m <sup>2</sup> ]	アタッチメントコード	トルク制限
オムロン	G	R88M-G1K020T	1.00	4.80	13.50	2000	6.17	G□	
		R88M-G1K520T	1.50	7.15	19.60	2000	11.20	G□	要
		R88M-G2K020T	2.00	9.54	26.50	2000	15.20	G□	要
		R88M-G3K030T	3.00	9.54	27.00	3000	6.77	G□	要
	GS	R88M-K1K020F	1.00	4.77	14.30	2000	4.60	G□	
		R88M-K1K020H	1.00	4.77	14.30	2000	4.60	G□	
		R88M-K1K520F	1.50	7.16	21.50	2000	6.70	G□	要
		R88M-K1K520H	1.50	7.16	21.50	2000	6.70	G□	要
		R88M-K2K020F	2.00	9.55	28.70	2000	8.72	G□	要
		R88M-K2K020H	2.00	9.55	28.60	2000	8.72	G□	要
	R88M-K3K030F	3.00	9.55	28.60	3000	6.50	G□	要	
	R88M-K3K030H	3.00	9.55	28.60	3000	6.50	G□	要	
キーエンス	SV	SV-M075	0.75	2.39	8.36	3000	1.57	E□	
		SV-M100A	0.85	5.39	13.80	1500	13.90	F□	
		SV-M150A	1.30	8.34	23.30	1500	19.90	G□	要
		SV-M200A	1.80	11.50	28.70	1500	26.00	H□	要
山洋電気	R	R2AA13050D	0.55	2.60	7.00	2000	3.10	G□	
		R2AA13050H	0.55	2.60	9.00	2000	3.10	G□	
		R2AAB8075F	0.75	2.38	11.00	3000	1.64	J□	
		R2AA08075F	0.75	2.39	8.50	3000	1.82	K□	
		R2AAB8100F	1.00	3.18	14.30	3000	2.38	J□	
		R2AAB8100H	1.00	3.18	11.60	3000	2.38	J□	
		R2AA13120B	1.20	5.70	16.00	2000	6.00	G□	
		R2AA13120D	1.20	5.70	16.00	2000	6.00	G□	
		R2AA13120L	1.20	5.70	20.00	2000	6.00	G□	要
		R2AA13180D	1.80	8.60	25.00	2000	9.00	G□	要
パナソニック	MINAS_A5	MSME302_C	3.00	9.55	28.60	3000	6.50	G□	要
		MDME102_C	1.00	4.77	14.30	2000	4.60	G□	
		MDME152_C	1.50	7.16	21.50	2000	6.70	G□	要
		MDME202_C	2.00	9.55	28.60	2000	8.72	G□	要
ファナック	α	α iF4/5000	1.40	4.00	15.00	4000	13.50	F□	
		α iF8/3000	1.60	8.00	29.00	3000	25.70	F□	要
		α iS8/6000	2.20	8.00	22.00	6000	11.70	F□	要
		α iS8/4000	2.50	8.00	32.00	4000	11.70	F□	要
		α iS12/4000	2.70	12.00	46.00	3000	22.80	H□	要
	β	β iS8/3000	1.20	7.00	15.00	2000	11.70	F□	
		β iS12/2000	1.40	10.50	21.00	2000	22.80	H□	要
		β iS12/3000	1.80	11.00	27.00	2000	22.80	H□	要
富士電機	GYB	GYB751D5	0.75	2.39	7.17	3000	1.43	E□	
		GYC102D5	1.00	3.18	9.55	3000	3.19	H□	要
		GYC152D5	1.50	4.78	14.30	3000	4.44	H□	
	GYC	GYC202D5	2.00	6.37	19.10	3000	5.69	H□	
		GYG501C5	0.50	2.39	7.20	2000	7.96	F□	
		GYG501B5	0.50	3.18	9.50	1500	11.55	F□	
		GYG751C5	0.75	3.58	10.70	2000	11.55	F□	要
		GYG851B5	0.85	5.41	16.20	1500	15.15	F□	
		GYG102C5	1.00	4.77	14.30	2000	15.14	G□	要
		GYG132B5	1.30	8.28	24.80	1500	22.33	G□	要
GYG	GYG152C5	1.50	7.16	21.50	2000	22.33	G□		
	GYG202C5	2.00	9.55	28.60	2000	29.51	G□		
	三菱電機	CNC	HC153	1.50	4.77	28.40	3000	20.00	H□
HC152			1.50	7.16	35.30	2000	20.00	H□	要
HF105			1.00	2.40	11.00	4000	5.10	B□	
HF-H105			1.00	2.40	11.00	4000	5.10	B□	
HF104			1.00	3.20	23.30	3000	11.90	H□	要
HF-H104			1.00	3.20	23.30	3000	11.90	H□	要
HF123			1.20	5.70	17.00	2000	11.90	H□	
HF142			1.40	6.70	26.50	2000	17.80	H□	要
HF154			1.50	4.80	42.00	3000	17.80	H□	要
HF-H154			1.50	4.80	42.00	3000	17.80	H□	要
HF224			2.20	7.00	46.50	3000	23.70	H□	要
HF223			2.20	10.50	32.00	2000	23.70	H□	要
HP104			1.00	3.20	19.20	3000	7.70	H□	要
HP-H104			1.00	3.20	19.20	3000	7.70	H□	要
HP154	1.50	4.80	36.50	3000	12.00	H□	要		

# 取付可能サーボモーター一覧

RU80 標準減速仕様 [減速比=20]

メーカー	シリーズ	型式	モーター容量 [kW]	モーター定格トルク [N・m]	モーター最大トルク [N・m]	モーター定格回転数 [min <sup>-1</sup> ]	モーターイナーシャ [x10 <sup>-4</sup> kg・m <sup>2</sup> ]	アタッチメントコード	トルク制限
三菱電機	CNC	HP-H154	1.50	4.80	36.50	3000	12.00	H□	要
		HP224	2.20	6.40	46.00	3000	20.00	H□	要
		HP-H224	2.20	6.40	46.00	3000	20.00	H□	要
	J4	HG-JR73	0.75	2.40	7.20	3000	2.09	D□	
		HG-JR734	0.75	2.40	7.20	3000	2.09	D□	
		HG-JR103	1.00	3.20	9.60	3000	2.65	D□	
		HG-JR1034	1.00	3.20	9.60	3000	2.65	D□	
		HG-JR153	1.50	4.80	14.30	3000	3.79	D□	
		HG-JR1534	1.50	4.80	14.30	3000	3.79	D□	
		HG-JR203	2.00	6.40	19.10	3000	4.92	D□	要
		HG-JR2034	2.00	6.40	19.10	3000	4.92	D□	要
		HG-KR73	0.75	2.40	8.40	3000	1.26	E□	
		HG-MR73	0.75	2.40	7.20	3000	0.59	E□	
		HG-SR52	0.50	2.40	7.20	2000	7.26	H□	
		HG-SR524	0.50	2.40	7.20	2000	7.26	H□	
		HG-SR51	0.50	4.80	14.30	1000	11.60	H□	
		HG-SR81	0.85	8.10	24.40	1000	16.00	H□	要
		HG-SR102	1.00	4.80	14.30	2000	11.60	H□	
HG-SR1024	1.00	4.80	14.30	2000	11.60	H□			
HG-SR152	1.50	7.20	21.50	2000	16.00	H□	要		
HG-SR1524	1.50	7.20	21.50	2000	16.00	H□	要		
三菱電機	J5	HK-KT7M34W	0.38	2.40	8.40	1500	1.37	E□	
		HK-KT1034W	0.50	3.20	11.10	1500	1.68	E□	
		HK-KT7M3W	0.75	2.40	8.40	3000	1.37	E□	
		HK-KT103W	1.00	3.20	11.10	3000	1.68	E□	
		HK-MT7M3W	0.75	2.40	7.20	3000	0.55	E□	
		HK-MT103W	1.00	3.20	9.50	3000	0.71	E□	
		HK-RT353W	3.50	11.10	27.90	3000	4.44	H□	要
		HK-RT503W	5.00	15.90	47.70	3000	6.29	H□	要
		HK-RT703W	7.00	22.30	66.80	3000	7.58	H□	要
		HK-ST524W	0.30	2.90	11.50	1000	5.90	H□	
		HK-ST52W	0.50	2.40	7.20	2000	5.90	H□	
		HK-ST1024W	0.60	5.70	17.20	1000	8.65	H□	
		HK-ST1724W	0.85	8.10	24.40	1000	11.40	H□	要
		HK-ST102W	1.00	4.80	14.30	2000	8.65	H□	
		HK-ST2024AW	1.00	9.50	33.40	1000	16.90	H□	要
		HK-ST3024W	1.50	14.30	43.00	1000	22.40	H□	要
		HK-ST172W	1.75	8.40	25.10	2000	11.40	H□	要
		HK-ST202AW	2.00	9.50	28.60	2000	16.90	H□	要
HK-ST353W	2.60	8.30	24.80	3000	16.90	H□	要		
HK-ST302W	3.00	14.30	43.00	2000	22.40	H□	要		
HK-ST503W	5.00	15.90	47.80	3000	27.70	H□	要		
安川電機	Σ-V	SGMAV-10A	1.00	3.18	9.55	3000	1.20	E□	
		SGMGV-05A	0.45	2.86	8.92	1500	3.33	D□	
		SGMGV-09A	0.85	5.39	13.80	1500	13.90	F□	
		SGMGV-13A	1.30	8.34	23.30	1500	19.90	G□	要
		SGMGV-20A	1.80	11.50	28.70	1500	26.00	H□	要
		SGMJV-08A	0.75	2.39	8.36	3000	1.57	E□	
	Σ-7	SGM7A-10A	1.00	3.18	11.10	3000	0.97	E□	
		SGM7G-05A	0.45	2.86	8.92	1500	3.33	D□	
		SGM7G-09A	0.85	5.39	14.20	1500	13.90	H□	
		SGM7G-13A	1.30	8.34	23.30	1500	19.90	H□	要
		SGM7G-20A	1.80	11.50	28.70	1500	26.00	H□	要
		SGM7J-08A	0.75	2.39	8.36	3000	1.59	E□	
	Σ-X	SGMXA-08A	0.75	2.39	8.36	3000	0.77	E□	
		SGMXA-10A	1.00	3.18	11.10	3000	0.97	E□	
		SGMXG-09A	0.85	5.39	14.20	1500	13.90	H□	
		SGMXG-13A	1.30	8.34	23.30	1500	19.90	H□	要
		SGMXG-20A	1.80	11.50	28.70	1500	26.00	H□	要
		SGMXJ-08A	0.75	2.39	8.36	3000	1.59	E□	

アタッチメントコードの□は、モータブラケットのアクセスホール位置を示します。製品コードでご指示ください。(P.4 参照)  
 サーボモーターは、キー溝の無いタイプをご用意ください。また、上記以外のモーターを使用される場合は、当社にご相談ください。  
 トルク制限欄が「要」のサーボモーターは最大トルクに制限をかけることで使用可能です。モータートルクの制限値\*は各仕様のアタッチメントコード選択図表をご参照ください。(P.12 参照)

RU80 高減速仕様 [減速比 =60]

メーカー	シリーズ	型式	モータ容量 [kW]	モータ定格トルク [N・m]	モータ最大トルク [N・m]	モータ定格回転数 [min <sup>-1</sup> ]	モータイナーシャ [x10 <sup>-4</sup> kg・m <sup>2</sup> ]	アタッチメントコード	トルク制限
キーエンス	SV	SV-M075	0.75	2.39	8.36	3000	1.57	DS	要
山洋電気	R	R2AAB8075F	0.75	2.38	11.00	3000	1.64	CS	要
		R2AA08075F	0.75	2.39	8.50	3000	1.82	FS	要
		R2AAB8100F	1.00	3.18	14.30	3000	2.38	CS	要
		R2AAB8100H	1.00	3.18	11.60	3000	2.38	CS	要
ファナック	α	α iF1/5000	0.50	1.00	5.30	5000	3.05	AS	
		α iF2/5000	0.75	2.00	8.30	4000	5.26	AS	要
		α is2/5000	0.75	2.00	7.80	4000	2.91	AS	要
		α is2/6000	1.00	2.00	6.00	6000	2.91	AS	
	β	β is2/4000	0.50	2.00	7.00	4000	2.91	AS	要
富士電機	GYB	GYB751D5	0.75	2.39	7.17	3000	1.43	DS	要
	GYC	GYC401D5	0.40	1.27	3.82	3000	0.41	ES	
	GYS	GYS751D5	0.75	2.39	7.17	3000	0.85	FS	要
三菱電機	CNC	HF75	0.75	1.80	8.00	4000	2.60	BS	要
		HF-H75	0.75	1.80	8.00	4000	2.60	BS	要
		HF105	1.00	2.40	11.00	4000	5.10	BS	要
		HF-H105	1.00	2.40	11.00	4000	5.10	BS	要
	J4	HG-JR53	0.50	1.60	4.80	3000	1.52	CS	
		HG-JR534	0.50	1.60	4.80	3000	1.52	CS	
		HG-JR73	0.75	2.40	7.20	3000	2.09	CS	要
		HG-JR734	0.75	2.40	7.20	3000	2.09	CS	要
		HG-JR103	1.00	3.20	9.60	3000	2.65	CS	要
		HG-JR1034	1.00	3.20	9.60	3000	2.65	CS	要
		HG-JR153	1.50	4.80	14.30	3000	3.79	CS	要
		HG-JR1534	1.50	4.80	14.30	3000	3.79	CS	要
		HG-JR203	2.00	6.40	19.10	3000	4.92	CS	要
		HG-JR2034	2.00	6.40	19.10	3000	4.92	CS	要
		HG-KR73	0.75	2.40	8.40	3000	1.26	DS	要
	HG-MR73	0.75	2.40	7.20	3000	0.59	DS	要	
	J5	HK-KT7M34W	0.38	2.40	8.40	1500	1.37	DS	要
		HK-KT43UW	0.40	1.30	4.50	3000	0.73	ES	
		HK-KT1034W	0.50	3.20	11.10	1500	1.68	DS	要
HK-KT7M3W		0.75	2.40	8.40	3000	1.37	DS	要	
HK-KT103W		1.00	3.20	11.10	3000	1.68	DS	要	
HK-MT7M3W		0.75	2.40	7.20	3000	0.55	DS	要	
HK-MT103W	1.00	3.20	9.50	3000	0.71	DS	要		
安川電機	Σ-V	SGMAV-08A	0.75	2.39	7.16	3000	0.77	DS	要
		SGMAV-10A	1.00	3.18	9.55	3000	1.20	DS	要
		SGMGV-03A	0.30	1.96	5.88	1500	2.48	BS	
		SGMGV-05A	0.45	2.86	8.92	1500	3.33	CS	要
		SGMJV-08A	0.75	2.39	8.36	3000	1.57	DS	要
	Σ-7	SGM7A-08A	0.75	2.39	8.36	3000	0.78	DS	要
		SGM7A-10A	1.00	3.18	11.10	3000	0.97	DS	要
		SGM7G-03A	0.30	1.96	5.88	1500	2.47	CS	
		SGM7G-05A	0.45	2.86	8.92	1500	3.33	CS	要
		SGM7J-08A	0.75	2.39	8.36	3000	1.59	DS	要
	Σ-X	SGMXA-08A	0.75	2.39	8.36	3000	0.77	DS	要
		SGMXA-10A	1.00	3.18	11.10	3000	0.97	DS	要
SGMXJ-08A		0.75	2.39	8.36	3000	1.59	DS	要	

高減速仕様のアクセスホール位置は、S面方向になります。

サーボモータは、キー溝の無いタイプをご用意ください。また、上記以外のモータを使用される場合は、当社にご相談ください。

トルク制限欄が「要」のサーボモータは最大トルクに制限をかけることで使用可能です。モータトルクの制限値\*は各仕様のアタッチメントコード選択図表をご参照ください。(P.12 参照)

# 取付可能サーボモーター一覧

RU100 標準減速仕様 [減速比=20]

メーカー	シリーズ	型式	モータ容量 [kW]	モータ定格トルク [N・m]	モータ最大トルク [N・m]	モータ定格回転数 [min <sup>-1</sup> ]	モータイナーシャ [x10 <sup>-4</sup> kg・m <sup>2</sup> ]	アタッチメントコード	トルク制限
オムロン	G	R88M-G1K020T	1.00	4.80	13.50	2000	6.17	C□	
		R88M-G1K520T	1.50	7.15	19.60	2000	11.20	C□	
		R88M-G2K020T	2.00	9.54	26.50	2000	15.20	C□	
		R88M-G3K030T	3.00	9.54	27.00	3000	6.77	C□	
	GS	R88M-K1K020F	1.00	4.77	14.30	2000	4.60	C□	
		R88M-K1K020H	1.00	4.77	14.30	2000	4.60	C□	
		R88M-K1K520F	1.50	7.16	21.50	2000	6.70	C□	
		R88M-K1K520H	1.50	7.16	21.50	2000	6.70	C□	
		R88M-K2K020F	2.00	9.55	28.70	2000	8.72	C□	
		R88M-K2K020H	2.00	9.55	28.60	2000	8.72	C□	
R88M-K3K030F	3.00	9.55	28.60	3000	6.50	C□			
R88M-K3K030H	3.00	9.55	28.60	3000	6.50	C□			
キーエンス	SV	SV-M100A	0.85	5.39	13.80	1500	13.90	B□	
		SV-M150A	1.30	8.34	23.30	1500	19.90	C□	
		SV-M200A	1.80	11.50	28.70	1500	26.00	D□	
山洋電気	R	R2AA13050D	0.55	2.60	7.00	2000	3.10	C□	
		R2AA13050H	0.55	2.60	9.00	2000	3.10	C□	
		R2AA13120B	1.20	5.70	16.00	2000	6.00	C□	
		R2AA13120D	1.20	5.70	16.00	2000	6.00	C□	
		R2AA13120L	1.20	5.70	20.00	2000	6.00	C□	
		R2AA13180D	1.80	8.60	25.00	2000	9.00	C□	
		R2AA13180H	1.80	8.60	22.00	2000	9.00	C□	
パナソニック	MINAS_A5	MSME302_C	3.00	9.55	28.60	3000	6.50	C□	
		MDME102_C	1.00	4.77	14.30	2000	4.60	C□	
		MDME152_C	1.50	7.16	21.50	2000	6.70	C□	
		MDME202_C	2.00	9.55	28.60	2000	8.72	C□	
ファナック	α	α iF4/5000	1.40	4.00	15.00	4000	13.50	B□	
		α iF8/3000	1.60	8.00	29.00	3000	25.70	B□	
		α iS8/6000	2.20	8.00	22.00	6000	11.70	B□	
		α iS8/4000	2.50	8.00	32.00	4000	11.70	B□	
	β	α iS12/4000	2.70	12.00	46.00	3000	22.80	D□	
		β iS8/3000	1.20	7.00	15.00	2000	11.70	B□	
β iS12/2000	1.40	10.50	21.00	2000	22.80	D□			
β iS12/3000	1.80	11.00	27.00	2000	22.80	D□			
富士電機	GYC	GYC102D5	1.00	3.18	9.55	3000	3.19	D□	
		GYC152D5	1.50	4.78	14.30	3000	4.44	D□	
		GYC202D5	2.00	6.37	19.10	3000	5.69	D□	
	GYG	GYG501B5	0.50	3.18	9.50	1500	11.55	B□	
		GYG751C5	0.75	3.58	10.70	2000	11.55	B□	
		GYG851B5	0.85	5.41	16.20	1500	15.15	B□	
		GYG102C5	1.00	4.77	14.30	2000	15.14	C□	
		GYG132B5	1.30	8.28	24.80	1500	22.33	C□	
GYG152C5	1.50	7.16	21.50	2000	22.33	C□			
GYG202C5	2.00	9.55	28.60	2000	29.51	C□			
三菱電機	CNC	HC153	1.50	4.77	28.40	3000	20.00	D□	
		HC152	1.50	7.16	35.30	2000	20.00	D□	
		HF123	1.20	5.70	17.00	2000	11.90	D□	
		HF142	1.40	6.70	26.50	2000	17.80	D□	
		HF154	1.50	4.80	42.00	3000	17.80	D□	
		HF-H154	1.50	4.80	42.00	3000	17.80	D□	
		HF224	2.20	7.00	46.50	3000	23.70	D□	
		HF223	2.20	10.50	32.00	2000	23.70	D□	
		HP154	1.50	4.80	36.50	3000	12.00	D□	
		HP-H154	1.50	4.80	36.50	3000	12.00	D□	
		HP224	2.20	6.40	46.00	3000	20.00	D□	
		HP-H224	2.20	6.40	46.00	3000	20.00	D□	
	J4	HG-SR52	0.50	2.40	7.20	2000	7.26	D□	
		HG-SR524	0.50	2.40	7.20	2000	7.26	D□	
		HG-SR51	0.50	4.80	14.30	1000	11.60	D□	
		HG-SR81	0.85	8.10	24.40	1000	16.00	D□	
		HG-SR102	1.00	4.80	14.30	2000	11.60	D□	
		HG-SR1024	1.00	4.80	14.30	2000	11.60	D□	
HG-SR152	1.50	7.20	21.50	2000	16.00	D□			
HG-SR1524	1.50	7.20	21.50	2000	16.00	D□			



RU100 標準減速仕様 [減速比=20]

メーカー	シリーズ	型式	モータ容量 [kW]	モータ定格トルク [N・m]	モータ最大トルク [N・m]	モータ定格回転数 [min <sup>-1</sup> ]	モータイナーシャ [x10 <sup>-4</sup> kg・m <sup>2</sup> ]	アタッチメントコード	トルク制限
三菱電機	J5	HK-RT353W	3.50	11.10	27.90	3000	4.44	D <input type="checkbox"/>	
		HK-RT503W	5.00	15.90	47.70	3000	6.29	D <input type="checkbox"/>	
		HK-RT703W	7.00	22.30	66.80	3000	7.58	D <input type="checkbox"/>	要
		HK-ST524W	0.30	2.90	11.50	1000	5.90	D <input type="checkbox"/>	
		HK-ST52W	0.50	2.40	7.20	2000	5.90	D <input type="checkbox"/>	
		HK-ST1024W	0.60	5.70	17.20	1000	8.65	D <input type="checkbox"/>	
		HK-ST1724W	0.85	8.10	24.40	1000	11.40	D <input type="checkbox"/>	
		HK-ST102W	1.00	4.80	14.30	2000	8.65	D <input type="checkbox"/>	
		HK-ST2024AW	1.00	9.50	33.40	1000	16.90	D <input type="checkbox"/>	
		HK-ST3024W	1.50	14.30	43.00	1000	22.40	D <input type="checkbox"/>	
		HK-ST172W	1.75	8.40	25.10	2000	11.40	D <input type="checkbox"/>	
		HK-ST202AW	2.00	9.50	28.60	2000	16.90	D <input type="checkbox"/>	
		HK-ST353W	2.60	8.30	24.80	3000	16.90	D <input type="checkbox"/>	
HK-ST302W	3.00	14.30	43.00	2000	22.40	D <input type="checkbox"/>			
HK-ST503W	5.00	15.90	47.80	3000	27.70	D <input type="checkbox"/>			
安川電機	Σ-V	SGMGV-09A	0.85	5.39	13.80	1500	13.90	B <input type="checkbox"/>	
		SGMGV-13A	1.30	8.34	23.30	1500	19.90	C <input type="checkbox"/>	
		SGMGV-20A	1.80	11.50	28.70	1500	26.00	D <input type="checkbox"/>	
	Σ-7	SGM7G-09A	0.85	5.39	14.20	1500	13.90	D <input type="checkbox"/>	
		SGM7G-13A	1.30	8.34	23.30	1500	19.90	D <input type="checkbox"/>	
		SGM7G-20A	1.80	11.50	28.70	1500	26.00	D <input type="checkbox"/>	
	Σ-X	SGMXG-09A	0.85	5.39	14.20	1500	13.90	D <input type="checkbox"/>	
		SGMXG-13A	1.30	8.34	23.30	1500	19.90	D <input type="checkbox"/>	
		SGMXG-20A	1.80	11.50	28.70	1500	26.00	D <input type="checkbox"/>	

アタッチメントコードの□は、モータブラケットのアクセスホール位置を示します。製品コードでご指示ください。(P.4 参照)  
 サーボモータは、キー溝の無いタイプをご用意ください。また、上記以外のモータを使用される場合は、当社にご相談ください。  
 トルク制限欄が「要」のサーボモータは最大トルクに制限をかけることで使用可能です。モータトルクの制限値\*は各仕様のアタッチメントコード選択図表をご参照ください。(P.14 参照)

# 取付可能サーボモーター一覧

## RU100 高減速仕様 [減速比 =60]

メーカ	シリーズ	型式	モータ容量 [kW]	モータ定格トルク [N・m]	モータ最大トルク [N・m]	モータ定格回転数 [min <sup>-1</sup> ]	モータイナーシャ [x10 <sup>-4</sup> kg・m <sup>2</sup> ]	アタッチメント コード	トルク制限
オムロン	G	R88M-G1K020T	1.00	4.80	13.50	2000	6.17	ES	
		R88M-G1K520T	1.50	7.15	19.60	2000	11.20	ES	要
		R88M-G2K020T	2.00	9.54	26.50	2000	15.20	ES	要
		R88M-G3K030T	3.00	9.54	27.00	3000	6.77	ES	要
	GS	R88M-K1K020F	1.00	4.77	14.30	2000	4.60	ES	
		R88M-K1K020H	1.00	4.77	14.30	2000	4.60	ES	
		R88M-K1K520F	1.50	7.16	21.50	2000	6.70	ES	要
		R88M-K1K520H	1.50	7.16	21.50	2000	6.70	ES	要
		R88M-K2K020F	2.00	9.55	28.70	2000	8.72	ES	要
		R88M-K2K020H	2.00	9.55	28.60	2000	8.72	ES	要
	R88M-K3K030F	3.00	9.55	28.60	3000	6.50	ES	要	
	R88M-K3K030H	3.00	9.55	28.60	3000	6.50	ES	要	
キーエンス	SV	SV-M100A	0.85	5.39	13.80	1500	13.90	DS	
		SV-M150A	1.30	8.34	23.30	1500	19.90	ES	要
		SV-M200A	1.80	11.50	28.70	1500	26.00	FS	要
山洋電気	R	R2AA13050D	0.55	2.60	7.00	2000	3.10	ES	
		R2AA13050H	0.55	2.60	9.00	2000	3.10	ES	
		R2AA13120B	1.20	5.70	16.00	2000	6.00	ES	
		R2AA13120D	1.20	5.70	16.00	2000	6.00	ES	
		R2AA13120L	1.20	5.70	20.00	2000	6.00	ES	要
		R2AA13180D	1.80	8.60	25.00	2000	9.00	ES	要
		R2AA13180H	1.80	8.60	22.00	2000	9.00	ES	要
パナソニック	MINAS_A5	MSME302_C	3.00	9.55	28.60	3000	6.50	ES	要
		MDME102_C	1.00	4.77	14.30	2000	4.60	ES	
		MDME152_C	1.50	7.16	21.50	2000	6.70	ES	要
		MDME202_C	2.00	9.55	28.60	2000	8.72	ES	要
ファナック	α	α iF2/5000	0.75	2.00	8.30	4000	5.26	AS	
		α iF4/5000	1.40	4.00	15.00	4000	13.50	DS	
		α iF8/3000	1.60	8.00	29.00	3000	25.70	DS	要
		α iS2/5000	0.75	2.00	7.80	4000	2.91	AS	
		α iS2/6000	1.00	2.00	6.00	6000	2.91	AS	
		α iS8/6000	2.20	8.00	22.00	6000	11.70	DS	要
	β	β iS2/4000	0.50	2.00	7.00	4000	2.91	AS	
		β iS8/3000	1.20	7.00	15.00	2000	11.70	DS	
	β iS12/2000	1.40	10.50	21.00	2000	22.80	FS	要	
	β iS12/3000	1.80	11.00	27.00	2000	22.80	FS	要	
富士電機	GYC	GYC102D5	1.00	3.18	9.55	3000	3.19	FS	
		GYC152D5	1.50	4.78	14.30	3000	4.44	FS	
		GYC202D5	2.00	6.37	19.10	3000	5.69	FS	要
	GYG	GYG501C5	0.50	2.39	7.20	2000	7.96	DS	
		GYG751C5	0.75	3.58	10.70	2000	11.55	DS	
		GYG102C5	1.00	4.77	14.30	2000	15.14	ES	
		GYG152C5	1.50	7.16	21.50	2000	22.33	ES	要
	GYG202C5	2.00	9.55	28.60	2000	29.51	ES	要	
三菱電機	CNC	HC153	1.50	4.77	28.40	3000	20.00	FS	要
		HF54	0.50	1.60	13.00	3000	6.10	FS	
		HF-H54	0.50	1.60	13.00	3000	6.10	FS	
		HF75	0.75	1.80	8.00	4000	2.60	BS	
		HF-H75	0.75	1.80	8.00	4000	2.60	BS	
		HF105	1.00	2.40	11.00	4000	5.10	BS	
		HF-H105	1.00	2.40	11.00	4000	5.10	BS	
		HF104	1.00	3.20	23.30	3000	11.90	FS	要
		HF-H104	1.00	3.20	23.30	3000	11.90	FS	要
		HF123	1.20	5.70	17.00	2000	11.90	FS	
		HF142	1.40	6.70	26.50	2000	17.80	FS	要
		HP54	0.50	1.60	11.00	3000	4.60	FS	
		HP-H54	0.50	1.60	11.00	3000	4.60	FS	
		HP104	1.00	3.20	19.20	3000	7.70	FS	要
HP-H104	1.00	3.20	19.20	3000	7.70	FS	要		
	HP-H154	1.50	4.80	36.50	3000	12.00	FS	要	

RU100 高減速仕様 [減速比 =60]

メーカー	シリーズ	型式	モータ容量 [kW]	モータ定格トルク [N・m]	モータ最大トルク [N・m]	モータ定格回転数 [min <sup>-1</sup> ]	モータイナーシャ [x10 <sup>-4</sup> kg・m <sup>2</sup> ]	アタッチメントコード	トルク制限
三菱電機	J4	HG-JR53	0.50	1.60	4.80	3000	1.52	CS	
		HG-JR534	0.50	1.60	4.80	3000	1.52	CS	
		HG-JR73	0.75	2.40	7.20	3000	2.09	CS	
		HG-JR734	0.75	2.40	7.20	3000	2.09	CS	
		HG-JR103	1.00	3.20	9.60	3000	2.65	CS	
		HG-JR1034	1.00	3.20	9.60	3000	2.65	CS	
		HG-JR153	1.50	4.80	14.30	3000	3.79	CS	
		HG-JR1534	1.50	4.80	14.30	3000	3.79	CS	
		HG-JR203	2.00	6.40	19.10	3000	4.92	CS	要
		HG-JR2034	2.00	6.40	19.10	3000	4.92	CS	要
		HG-SR52	0.50	2.40	7.20	2000	7.26	FS	
		HG-SR524	0.50	2.40	7.20	2000	7.26	FS	
		HG-SR51	0.50	4.80	14.30	1000	11.60	FS	
		HG-SR81	0.85	8.10	24.40	1000	16.00	FS	要
	HG-SR102	1.00	4.80	14.30	2000	11.60	FS		
	HG-SR1024	1.00	4.80	14.30	2000	11.60	FS		
	HG-SR152	1.50	7.20	21.50	2000	16.00	FS	要	
	HG-SR1524	1.50	7.20	21.50	2000	16.00	FS	要	
	J5	HK-RT353W	3.50	11.10	27.90	3000	4.44	FS	要
		HK-RT503W	5.00	15.90	47.70	3000	6.29	FS	要
		HK-RT703W	7.00	22.30	66.80	3000	7.58	FS	要
		HK-ST524W	0.30	2.90	11.50	1000	5.90	FS	
		HK-ST52W	0.50	2.40	7.20	2000	5.90	FS	
		HK-ST1024W	0.60	5.70	17.20	1000	8.65	FS	
		HK-ST1724W	0.85	8.10	24.40	1000	11.40	FS	要
		HK-ST102W	1.00	4.80	14.30	2000	8.65	FS	
		HK-ST2024AW	1.00	9.50	33.40	1000	16.90	FS	要
		HK-ST3024W	1.50	14.30	43.00	1000	22.40	FS	要
HK-ST172W		1.75	8.40	25.10	2000	11.40	FS	要	
HK-ST202AW		2.00	9.50	28.60	2000	16.90	FS	要	
HK-ST353W		2.60	8.30	24.80	3000	16.90	FS	要	
HK-ST302W		3.00	14.30	43.00	2000	22.40	FS	要	
HK-ST503W	5.00	15.90	47.80	3000	27.70	FS	要		
安川電機	Σ-V	SGMGV-03A	0.30	1.96	5.88	1500	2.48	BS	
		SGMGV-05A	0.45	2.86	8.92	1500	3.33	CS	
		SGMGV-09A	0.85	5.39	13.80	1500	13.90	DS	
		SGMGV-13A	1.30	8.34	23.30	1500	19.90	ES	要
		SGMGV-20A	1.80	11.50	28.70	1500	26.00	FS	要
	Σ-7	SGM7G-03A	0.30	1.96	5.88	1500	2.47	CS	
		SGM7G-05A	0.45	2.86	8.92	1500	3.33	CS	
		SGM7G-09A	0.85	5.39	14.20	1500	13.90	FS	
		SGM7G-13A	1.30	8.34	23.30	1500	19.90	FS	要
		SGM7G-20A	1.80	11.50	28.70	1500	26.00	FS	要
	Σ-X	SGMXG-09A	0.85	5.39	14.20	1500	13.90	FS	
		SGMXG-13A	1.30	8.34	23.30	1500	19.90	FS	要
		SGMXG-20A	1.80	11.50	28.70	1500	26.00	FS	要

高減速仕様のアクセスホール位置は、S面方向になります。  
 サーボモータは、キー溝の無いタイプをご用意ください。また、上記以外のモータを使用される場合は、当社にご相談ください。  
 トルク制限欄が「要」のサーボモータは最大トルクに制限をかけることで使用可能です。モータトルクの制限値\*は各仕様のアタッチメントコード選択図表をご参照ください。(P.14 参照)

# 取付可能サーボモーター一覧

RU125 標準減速仕様 [減速比=20]

メーカ	シリーズ	型式	モータ容量 [kW]	モータ定格トルク [N・m]	モータ最大トルク [N・m]	モータ定格回転数 [min <sup>-1</sup> ]	モータイナーシャ [x10 <sup>-4</sup> kg・m <sup>2</sup> ]	アタッチメント コード	トルク制限
オムロン	G	R88M-G1K520T	1.50	7.15	19.60	2000	11.20	B□	
		R88M-G2K020T	2.00	9.54	26.50	2000	15.20	B□	
		R88M-G2K010T	2.00	19.10	41.50	1000	35.50	D□	
		R88M-G3K030T	3.00	9.54	27.00	3000	6.77	B□	
		R88M-G3K010T	3.00	28.40	60.00	1000	55.70	D□	
	GS	R88M-K1K520F	1.50	7.16	21.50	2000	6.70	B□	
		R88M-K1K520H	1.50	7.16	21.50	2000	6.70	B□	
		R88M-K2K020F	2.00	9.55	28.70	2000	8.72	B□	
		R88M-K2K020H	2.00	9.55	28.60	2000	8.72	B□	
		R88M-K2K010F	2.00	19.10	47.70	1000	30.30	D□	
キーエンス	SV	SV-M100A	0.85	5.39	13.80	1500	13.90	A□	
		SV-M150A	1.30	8.34	23.30	1500	19.90	B□	
		SV-M200A	1.80	11.50	28.70	1500	26.00	C□	
山洋電気	R	R2AA13180D	1.80	8.60	25.00	2000	9.00	B□	
		R2AA13180H	1.80	8.60	22.00	2000	9.00	B□	
パナソニック	MINAS_A5	MDME152_C	1.50	7.16	21.50	2000	6.70	B□	
		MDME202_C	2.00	9.55	28.60	2000	8.72	B□	
		MGME202_C	2.00	19.10	47.70	1000	30.30	D□	
		MGME302_C	3.00	28.70	71.70	1000	48.40	D□	
		MHME202_C	2.00	9.55	28.60	2000	57.80	D□	
		MHME302_C	3.00	14.30	43.00	2000	90.50	D□	
		MHME402_C	4.00	19.10	57.30	2000	112.00	D□	
ファナック	α	α iF8/3000	1.60	8.00	29.00	3000	25.70	A□	
		α iF12/4000	3.00	12.00	35.00	3000	62.00	D□	
		α iF22/3000	4.00	22.00	64.00	3000	120.00	D□	
		α iF40/3000	6.00	38.00	130.00	2000	220.00	E□	要
		α iF30/4000	7.00	30.00	83.00	3000	170.00	E□	
		α iF40/3000Fan	9.00	53.00	130.00	2000	220.00	E□	要
		α is8/6000	2.20	8.00	22.00	6000	11.70	A□	
		α is8/4000	2.50	8.00	32.00	4000	11.70	A□	
		α is12/4000	2.70	12.00	46.00	3000	22.80	C□	
		α is22/4000	4.50	22.00	76.00	3000	52.70	D□	
	β	α is30/4000	5.50	30.00	100.00	3000	75.90	E□	要
		α is40/4000	5.50	40.00	115.00	3000	99.00	E□	要
		β iS12/2000	1.40	10.50	21.00	2000	22.80	C□	
		β iS12/3000	1.80	11.00	27.00	2000	22.80	C□	
		β iS22/2000	2.50	20.00	45.00	2000	52.70	D□	
		β iS22/3000	3.00	20.00	45.00	2000	52.70	D□	
		β iS30/2000	3.00	27.00	68.00	2000	75.90	D□	
β iS40/2000	3.00	36.00	90.00	1500	99.00	E□			
富士電機	GYG	GYG851B5	0.85	5.41	16.20	1500	15.15	A□	
		GYG102C5	1.00	4.77	14.30	2000	15.14	B□	
		GYG132B5	1.30	8.28	24.80	1500	22.33	B□	
		GYG152C5	1.50	7.16	21.50	2000	22.33	B□	
		GYG202C5	2.00	9.55	28.60	2000	29.51	B□	
三菱電機	CNC	HC202	2.00	9.55	41.70	2000	42.50	D□	
		HC353	3.50	11.10	55.90	3000	82.00	D□	
		HC352	3.50	16.70	59.80	2000	82.00	D□	
		HC453	4.50	14.30	79.80	3000	121.00	D□	
		HC452	4.50	21.50	87.50	2000	121.00	E□	
		HC703	7.00	22.30	105.00	3000	160.00	E□	要
		HC702	7.00	33.40	120.00	2000	160.00	E□	要
		HF223	2.20	10.50	32.00	2000	23.70	C□	
		HF302	3.00	14.30	50.00	2000	75.00	D□	
		HF303	3.00	14.30	64.00	2000	75.00	D□	
		HF354	3.50	11.10	90.00	3000	75.00	E□	
		HF-H354	3.50	11.10	90.00	3000	75.00	E□	
		HF453	4.50	14.30	122.00	3000	112.00	E□	要
		HF-H453	4.50	14.30	122.00	3000	112.00	E□	要
		HF703	7.00	22.30	152.00	3000	154.00	E□	要
HF-H703	7.00	22.30	152.00	3000	154.00	E□	要		
HP454	4.50	14.30	95.00	3000	55.00	E□	要		

RU125 標準減速仕様 [減速比 =20]

メーカー	シリーズ	型式	モータ容量 [kW]	モータ定格トルク [N・m]	モータ最大トルク [N・m]	モータ定格回転数 [min <sup>-1</sup> ]	モータイナーシャ [x10 <sup>-4</sup> kg・m <sup>2</sup> ]	アタッチメントコード	トルク制限
三菱電機	J4	HG-JR703	7.00	22.30	66.80	3000	43.30	D □	
		HG-JR7034	7.00	22.30	66.80	3000	43.30	D □	
		HG-JR903	9.00	28.60	85.80	3000	55.80	E □	
		HG-JR9034	9.00	28.60	85.80	3000	55.80	E □	
		HG-SR51	0.50	4.80	14.30	1000	11.60	C □	
		HG-SR81	0.85	8.10	24.40	1000	16.00	C □	
		HG-SR102	1.00	4.80	14.30	2000	11.60	C □	
		HG-SR1024	1.00	4.80	14.30	2000	11.60	C □	
		HG-SR121	1.20	11.50	34.40	1000	46.80	D □	
		HG-SR152	1.50	7.20	21.50	2000	16.00	C □	
		HG-SR1524	1.50	7.20	21.50	2000	16.00	C □	
		HG-SR202	2.00	9.50	28.60	2000	46.80	D □	
		HG-SR2024	2.00	9.50	28.60	2000	46.80	D □	
		HG-SR201	2.00	19.10	57.30	1000	78.60	D □	
		HG-SR301	3.00	28.60	85.90	1000	99.70	E □	
		HG-SR352	3.50	16.70	50.10	2000	78.60	D □	
		HG-SR3524	3.50	16.70	50.10	2000	78.60	D □	
		HG-SR421	4.20	40.10	120.00	1000	151.00	E □	要
	HG-SR502	5.00	23.90	71.60	2000	99.70	D □		
	HG-SR5024	5.00	23.90	71.60	2000	99.70	D □		
	HG-SR702	7.00	33.40	100.00	2000	151.00	E □	要	
	HG-SR7024	7.00	33.40	100.00	2000	151.00	E □	要	
	J5	HK-RT353W	3.50	11.10	27.90	3000	4.44	C □	
		HK-RT503W	5.00	15.90	47.70	3000	6.29	C □	
		HK-RT703W	7.00	22.30	66.80	3000	7.58	C □	要
		HK-ST1024W	0.60	5.70	17.20	1000	8.65	C □	
		HK-ST1724W	0.85	8.10	24.40	1000	11.40	C □	
		HK-ST102W	1.00	4.80	14.30	2000	8.65	C □	
		HK-ST2024AW	1.00	9.50	33.40	1000	16.90	C □	
		HK-ST2024W	1.20	11.50	40.10	1000	36.40	D □	
		HK-ST3024W	1.50	14.30	43.00	1000	22.40	C □	
		HK-ST172W	1.75	8.40	25.10	2000	11.40	C □	
		HK-ST202AW	2.00	9.50	28.60	2000	16.90	C □	
HK-ST202W		2.00	9.50	28.60	2000	36.40	D □		
HK-ST3524W		2.00	19.10	57.30	1000	53.60	D □		
HK-ST353W		2.60	8.30	24.80	3000	16.90	C □		
HK-ST302W		3.00	14.30	43.00	2000	22.40	C □		
HK-ST5024W	3.00	28.60	85.90	1000	70.80	E □			
HK-ST352W	3.50	16.70	50.10	2000	53.60	D □			
HK-ST7024W	4.20	40.10	120.00	1000	105.00	E □	要		
HK-ST503W	5.00	15.90	47.80	3000	27.70	C □			
HK-ST502W	5.00	23.90	72.30	2000	70.80	D □			
HK-ST702W	7.00	33.40	100.00	2000	105.00	E □	要		
安川電機	Σ-V	SGMGV-09A	0.85	5.39	13.80	1500	13.90	A □	
		SGMGV-13A	1.30	8.34	23.30	1500	19.90	B □	
		SGMGV-20A	1.80	11.50	28.70	1500	26.00	C □	
	Σ-7	SGM7G-09A	0.85	5.39	14.20	1500	13.90	C □	
		SGM7G-13A	1.30	8.34	23.30	1500	19.90	C □	
		SGM7G-20A	1.80	11.50	28.70	1500	26.00	C □	
	Σ-X	SGMXG-09A	0.85	5.39	14.20	1500	13.90	C □	
		SGMXG-13A	1.30	8.34	23.30	1500	19.90	C □	
		SGMXG-20A	1.80	11.50	28.70	1500	26.00	C □	
		SGMXG-30A	2.90	18.60	54.00	1500	46.00	D □	
		SGMXG-44A	4.40	28.40	71.60	1500	67.50	D □	

アタッチメントコードの□は、モータブラケットのアクセスホール位置を示します。製品コードでご指示ください。(P.4 参照)  
 サーボモータは、キー溝の無いタイプをご用意ください。また、上記以外のモータを使用される場合は、当社にご相談ください。  
 トルク制限欄が「要」のサーボモータは最大トルクに制限をかけることで使用可能です。モータトルクの制限値\*は各仕様のアタッチメントコード選択図表をご参照ください。(P.16 参照)

# 取付可能サーボモーター一覧

## RU125 高減速仕様 [減速比=60]

メーカー	シリーズ	型式	モーター容量 [kW]	モーター定格トルク [N・m]	モーター最大トルク [N・m]	モーター定格回転数 [min <sup>-1</sup> ]	モーターイナーシャ [x10 <sup>-4</sup> kg・m <sup>2</sup> ]	アタッチメント コード	トルク制限
オムロン	G	R88M-G1K020T	1.00	4.80	13.50	2000	6.17	BS	
		R88M-G1K520T	1.50	7.15	19.60	2000	11.20	BS	
		R88M-G2K020T	2.00	9.54	26.50	2000	15.20	BS	
		R88M-G3K030T	3.00	9.54	27.00	3000	6.77	BS	
		R88M-G3K020T	3.00	14.30	41.20	2000	22.30	CS	要
		R88M-G4K030T	4.00	12.60	36.30	3000	12.70	CS	要
	R88M-G5K030T	5.00	15.80	45.10	3000	17.80	CS	要	
	GS	R88M-K1K020F	1.00	4.77	14.30	2000	4.60	BS	
		R88M-K1K020H	1.00	4.77	14.30	2000	4.60	BS	
		R88M-K1K520F	1.50	7.16	21.50	2000	6.70	BS	
		R88M-K1K520H	1.50	7.16	21.50	2000	6.70	BS	
		R88M-K2K020F	2.00	9.55	28.70	2000	8.72	BS	
		R88M-K2K020H	2.00	9.55	28.60	2000	8.72	BS	
		R88M-K3K030F	3.00	9.55	28.60	3000	6.50	BS	
		R88M-K3K030H	3.00	9.55	28.60	3000	6.50	BS	
		R88M-K3K020F	3.00	14.30	43.00	2000	12.90	CS	要
		R88M-K3K020H	3.00	14.30	43.00	2000	12.90	CS	要
		R88M-K4K030F	4.00	12.70	38.20	3000	12.90	CS	要
R88M-K4K030H		4.00	12.70	38.20	3000	12.90	CS	要	
R88M-K5K030F	5.00	15.90	47.70	3000	17.40	CS	要		
R88M-K5K030H	5.00	15.90	47.70	3000	17.40	CS	要		
キーエンス	SV	SV-M100A	0.85	5.39	13.80	1500	13.90	AS	
		SV-M150A	1.30	8.34	23.30	1500	19.90	BS	
		SV-M200A	1.80	11.50	28.70	1500	26.00	CS	
山洋電気	R	R2AA13050D	0.55	2.60	7.00	2000	3.10	BS	
		R2AA13050H	0.55	2.60	9.00	2000	3.10	BS	
		R2AA13120B	1.20	5.70	16.00	2000	6.00	BS	
		R2AA13120D	1.20	5.70	16.00	2000	6.00	BS	
		R2AA13120L	1.20	5.70	20.00	2000	6.00	BS	
		R2AA13180D	1.80	8.60	25.00	2000	9.00	BS	
R2AA13180H	1.80	8.60	22.00	2000	9.00	BS			
パナソニック	MINAS_A5	MSME302_C	3.00	9.55	28.60	3000	6.50	BS	
		MSME402_C	4.00	12.70	38.20	3000	12.90	CS	要
		MSME502_C	5.00	15.90	47.70	3000	17.40	CS	要
		MDME102_C	1.00	4.77	14.30	2000	4.60	BS	
		MDME152_C	1.50	7.16	21.50	2000	6.70	BS	
		MDME202_C	2.00	9.55	28.60	2000	8.72	BS	
MDME302_C	3.00	14.30	43.00	2000	12.90	CS	要		
ファナック	$\alpha$	$\alpha$ iF4/5000	1.40	4.00	15.00	4000	13.50	AS	
		$\alpha$ iF8/3000	1.60	8.00	29.00	3000	25.70	AS	
		$\alpha$ iS8/6000	2.20	8.00	22.00	6000	11.70	AS	
		$\alpha$ iS8/4000	2.50	8.00	32.00	4000	11.70	AS	要
		$\alpha$ iS12/4000	2.70	12.00	46.00	3000	22.80	CS	要
	$\beta$	$\beta$ iS8/3000	1.20	7.00	15.00	2000	11.70	AS	
$\beta$ iS12/2000		1.40	10.50	21.00	2000	22.80	CS		
$\beta$ iS12/3000	1.80	11.00	27.00	2000	22.80	CS			
富士電機	GYC	GYC102D5	1.00	3.18	9.55	3000	3.19	CS	
		GYC152D5	1.50	4.78	14.30	3000	4.44	CS	
		GYC202D5	2.00	6.37	19.10	3000	5.69	CS	
	GYG	GYG501C5	0.50	2.39	7.20	2000	7.96	AS	
		GYG751C5	0.75	3.58	10.70	2000	11.55	AS	
		GYG102C5	1.00	4.77	14.30	2000	15.14	BS	
		GYG152C5	1.50	7.16	21.50	2000	22.33	BS	
GYG202C5	2.00	9.55	28.60	2000	29.51	BS			

RU125 高減速仕様 [減速比 =60]

メーカー	シリーズ	型式	モータ容量 [kW]	モータ定格トルク [N・m]	モータ最大トルク [N・m]	モータ定格回転数 [min <sup>-1</sup> ]	モータイナーシャ [x10 <sup>-4</sup> kg・m <sup>2</sup> ]	アタッチメントコード	トルク制限
三菱電機	CNC	HC152	1.50	7.16	35.30	2000	20.00	CS	要
		HC153	1.50	4.77	28.40	3000	20.00	CS	
		HF123	1.20	5.70	17.00	2000	11.90	CS	
		HF142	1.40	6.70	26.50	2000	17.80	CS	
		HF154	1.50	4.80	42.00	3000	17.80	CS	要
		HF-H154	1.50	4.80	42.00	3000	17.80	CS	要
		HF224	2.20	7.00	46.50	3000	23.70	CS	要
		HF223	2.20	10.50	32.00	2000	23.70	CS	要
		HP154	1.50	4.80	36.50	3000	12.00	CS	要
		HP-H154	1.50	4.80	36.50	3000	12.00	CS	要
	HP224	2.20	6.40	46.00	3000	20.00	CS	要	
	HP-H224	2.20	6.40	46.00	3000	20.00	CS	要	
	J4	HG-SR52	0.50	2.40	7.20	2000	7.26	CS	
		HG-SR524	0.50	2.40	7.20	2000	7.26	CS	
		HG-SR51	0.50	4.80	14.30	1000	11.60	CS	
		HG-SR81	0.85	8.10	24.40	1000	16.00	CS	
		HG-SR102	1.00	4.80	14.30	2000	11.60	CS	
		HG-SR1024	1.00	4.80	14.30	2000	11.60	CS	
		HG-SR152	1.50	7.20	21.50	2000	16.00	CS	
	HG-SR1524	1.50	7.20	21.50	2000	16.00	CS		
	J5	HK-RT353W	3.50	11.10	27.90	3000	4.44	CS	
		HK-RT503W	5.00	15.90	47.70	3000	6.29	CS	要
		HK-RT703W	7.00	22.30	66.80	3000	7.58	CS	要
		HK-ST524W	0.30	2.90	11.50	1000	5.90	CS	
		HK-ST52W	0.50	2.40	7.20	2000	5.90	CS	
		HK-ST1024W	0.60	5.70	17.20	1000	8.65	CS	
		HK-ST1724W	0.85	8.10	24.40	1000	11.40	CS	
		HK-ST102W	1.00	4.80	14.30	2000	8.65	CS	
		HK-ST2024AW	1.00	9.50	33.40	1000	16.90	CS	要
		HK-ST3024W	1.50	14.30	43.00	1000	22.40	CS	要
		HK-ST172W	1.75	8.40	25.10	2000	11.40	CS	
		HK-ST202AW	2.00	9.50	28.60	2000	16.90	CS	
		HK-ST353W	2.60	8.30	24.80	3000	16.90	CS	
HK-ST302W	3.00	14.30	43.00	2000	22.40	CS	要		
HK-ST503W	5.00	15.90	47.80	3000	27.70	CS	要		
安川電機	Σ-V	SGMGV-09A	0.85	5.39	13.80	1500	13.90	AS	
		SGMGV-13A	1.30	8.34	23.30	1500	19.90	BS	
		SGMGV-20A	1.80	11.50	28.70	1500	26.00	CS	
	Σ-7	SGM7G-09A	0.85	5.39	14.20	1500	13.90	CS	
		SGM7G-13A	1.30	8.34	23.30	1500	19.90	CS	
		SGM7G-20A	1.80	11.50	28.70	1500	26.00	CS	
	Σ-X	SGMXG-09A	0.85	5.39	14.20	1500	13.90	CS	
		SGMXG-13A	1.30	8.34	23.30	1500	19.90	CS	
		SGMXG-20A	1.80	11.50	28.70	1500	26.00	CS	

高減速仕様のアクセスホール位置は、S面方向になります。  
 サーボモータは、キー溝の無いタイプをご用意ください。また、上記以外のモータを使用される場合は、当社にご相談ください。  
 トルク制限欄が「要」のサーボモータは最大トルクに制限をかけることで使用可能です。モータトルクの制限値\*は各仕様のアタッチメントコード選択図表をご参照ください。(P.16 参照)

# オイル栓、オイルレベル、ドレンの位置 (オイル潤滑仕様)

単位:mm

取付姿勢	1	2	3	4	5	6	
<b>RU40</b>							
	A	オイル栓 Rc1/4 (φ20深ザグリ深さ20)	オイル栓 Rc1/4 (φ20深ザグリ深さ20)	オイル栓 Rc1/4 (φ20深ザグリ深さ20)	オイル栓 Rc1/4 (φ20深ザグリ深さ20)	オイル栓 Rc1/4 (φ18深ザグリ深さ7.5)	オイル栓 Rc1/4 (φ20深ザグリ深さ7.5)
	A1	67.5	47.5	27.5	87.5	20.5	119.5
	A2	62.5	22.5	42.5	42.5	20.5	57.5
	B	オイルレベル	オイルレベル	オイルレベル	オイルレベル	オイルレベル	オイルレベル
	B1	57.5	57.5	57.5	57.5	52.5	52.5
	B2	42.5	42.5	42.5	42.5	42.5	42.5
	C	ドレン Rc1/4 (φ20深ザグリ深さ20)	ドレン Rc1/4 (φ20深ザグリ深さ20)	ドレン Rc1/4 (φ20深ザグリ深さ20)	ドレン Rc1/4 (φ20深ザグリ深さ20)	ドレン Rc1/4 (φ20深ザグリ深さ7.5)	ドレン Rc1/4 (φ18深ザグリ深さ7.5)
C1	47.5	67.5	87.5	27.5	119.5	20.5	
C2	22.5	62.5	42.5	42.5	57.5	20.5	
油量 (L)	0.2	0.2	0.2	0.2	0.1	0.2	
<b>RU63</b>							
	A	オイル栓 Rc1/4 (φ20深ザグリ深さ25)	オイル栓 Rc1/4 (φ20深ザグリ深さ25)	オイル栓 Rc1/4 (φ20深ザグリ深さ25)	オイル栓 Rc1/4 (φ20深ザグリ深さ25)	オイル栓 Rc1/4 (φ20深ザグリ深さ7.5)	オイル栓 Rc1/4 (φ20深ザグリ深さ7.5)
	A1	92.5	62.5	32.5	122.5	15.5	167.5
	A2	82.5	22.5	52.5	52.5	48.5	77.5
	B	オイルレベル	オイルレベル	オイルレベル	オイルレベル	オイルレベル	オイルレベル
	B1	77.5	77.5	77.5	77.5	140.5	140.5
	B2	52.5	52.5	52.5	52.5	112.5	112.5
	C	ドレン Rc1/4 (φ20深ザグリ深さ25)	ドレン Rc1/4 (φ20深ザグリ深さ25)	ドレン Rc1/4 (φ20深ザグリ深さ25)	ドレン Rc1/4 (φ20深ザグリ深さ25)	ドレン Rc1/4 (φ20深ザグリ深さ7.5)	ドレン Rc1/4 (φ20深ザグリ深さ7.5)
C1	62.5	92.5	122.5	32.5	167.5	15.5	
C2	22.5	82.5	52.5	52.5	77.5	48.5	
油量 (L)	0.4	0.4	0.4	0.4	0.2	0.5	
<b>RU80</b>							
	A	オイル栓 Rc3/8 (φ30深ザグリ深さ27.5)	オイル栓 Rc3/8 (φ30深ザグリ深さ27.5)	オイル栓 Rc3/8 (φ30深ザグリ深さ27.5)	オイル栓 Rc3/8 (φ30深ザグリ深さ27.5)	オイル栓 Rc1/4 (φ20深ザグリ深さ7.5)	オイル栓 Rc1/4 (φ20深ザグリ深さ7.5)
	A1	115	75	33	157	22	215
	A2	110	30	55	85	40	95
	B	オイルレベル	オイルレベル	オイルレベル	オイルレベル	オイルレベル	オイルレベル
	B1	95	95	95	95	175	175
	B2	70	70	70	70	145	145
	C	ドレン Rc3/8 (φ30深ザグリ深さ27.5)	ドレン Rc3/8 (φ30深ザグリ深さ27.5)	ドレン Rc3/8 (φ30深ザグリ深さ27.5)	ドレン Rc3/8 (φ30深ザグリ深さ27.5)	ドレン Rc1/4 (φ20深ザグリ深さ7.5)	ドレン Rc1/4 (φ20深ザグリ深さ7.5)
C1	75	115	157	33	215	22	
C2	30	110	85	55	95	40	
油量 (L)	1.0	0.7	0.9	0.9	0.6	1.2	
<b>RU100</b>							
	A	オイル栓 Rc3/8 (φ30深ザグリ深さ30)	オイル栓 Rc3/8 (φ30深ザグリ深さ30)	オイル栓 Rc3/8 (φ30深ザグリ深さ30)	オイル栓 Rc3/8 (φ30深ザグリ深さ30)	オイル栓 Rc3/8 (φ25深ザグリ深さ2.5)	オイル栓 Rc3/8 (φ25深ザグリ深さ7.5)
	A1	150	80	38	192	18	250
	A2	110.5	34.5	52.5	92.5	115	145
	B	オイルレベル	オイルレベル	オイルレベル	オイルレベル	オイルレベル	オイルレベル
	B1	115	115	115	115	215	215
	B2	72.5	72.5	72.5	72.5	115	115
	C	ドレン Rc3/8 (φ30深ザグリ深さ30)	ドレン Rc3/8 (φ30深ザグリ深さ30)	ドレン Rc3/8 (φ30深ザグリ深さ30)	ドレン Rc3/8 (φ30深ザグリ深さ30)	ドレン Rc3/8 (φ25深ザグリ深さ7.5)	ドレン Rc3/8 (φ25深ザグリ深さ2.5)
C1	80	150	192	38	250	18	
C2	34.5	110.5	92.5	52.5	145	115	
油量 (L)	1.5	1.1	1.3	1.3	0.7	1.9	
<b>RU125</b>							
	A	オイル栓 Rc3/8 (φ30深ザグリ深さ35)	ドレン Rc3/8 (φ30深ザグリ深さ35)	オイル栓 Rc3/8 (φ30深ザグリ深さ35)	オイル栓 Rc3/8 (φ30深ザグリ深さ35)	オイル栓 Rc3/8 (φ30深ザグリ深さ2.5)	オイル栓 Rc3/8 (φ30深ザグリ深さ7.5)
	A1	175	105	40	240	20	320
	A2	150	40	60	130	140	175
	B	オイルレベル	オイルレベル	オイルレベル	オイルレベル	オイルレベル	オイルレベル
	B1	140	140	140	140	265	265
	B2	95	95	95	95	140	140
	C	ドレン Rc3/8 (φ30深ザグリ深さ35)	ドレン Rc3/8 (φ30深ザグリ深さ35)	ドレン Rc3/8 (φ30深ザグリ深さ35)	ドレン Rc3/8 (φ30深ザグリ深さ35)	ドレン Rc3/8 (φ30深ザグリ深さ7.5)	ドレン Rc3/8 (φ30深ザグリ深さ2.5)
C1	105	175	240	40	320	20	
C2	40	150	130	60	175	140	
油量 (L)	4.0	2.8	3.4	3.4	2.3	4.5	

注1) RU40の姿勢5, 6の場合のオイルレベルはT, U面の内、モータを装着していない面に設置されます。  
 注2) ザグリ深さはオイル栓関係が設置されている面の最外面からの深さを示します。



# お取り扱いについて

## モータ装着方法

モータは、お客様に装着いただきます。

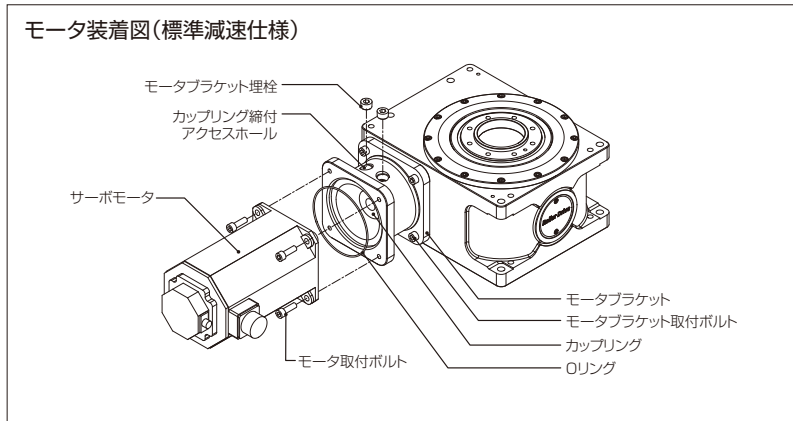
モータ装着は、

### (1) 標準減速仕様の場合

- ① モータブラケットへモータの取付
  - ② モータ軸側のカップリング締結ボルトの締付
  - ③ モータブラケット埋栓の締付
- の手順で行ってください。

### 【付属品】

モータブラケット埋栓(2個)、Oリング

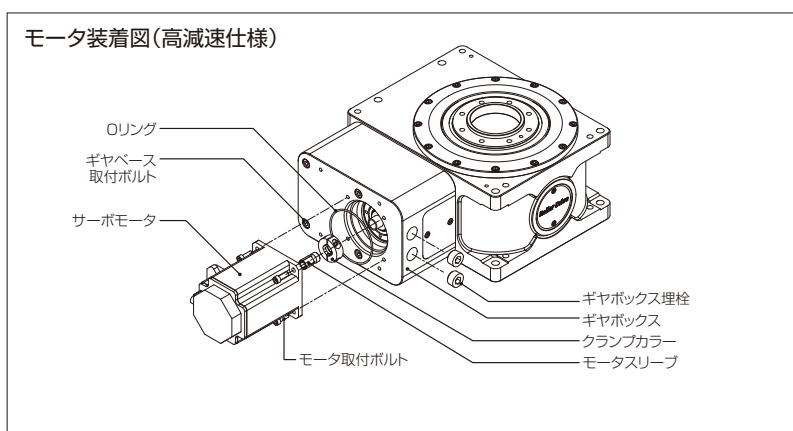


### (2) 高減速仕様の場合

- ① ギヤ軸にクランプカラーを仮止め
  - ② ギヤ軸にモータスリーブを挿入  
(モータ型番によりモータスリーブを使用しない場合もあります。)
  - ③ ギヤボックスへモータの取付
  - ④ クランプカラーの締結
  - ⑤ クランプカラー締付アクセスホールにギヤボックス埋栓の締付
- の手順で行ってください。

### 【付属品】

ギヤボックス埋栓(2個)、Oリング(1~4本)、モータスリーブ、クランプカラー、クランプカラーボルト(2本)



## 潤滑油について

RUシリーズの潤滑方式は基本仕様となるグリス潤滑仕様と高速運転が可能なオイル潤滑仕様があります。

### ●グリス潤滑

基本的にメンテナンスフリーでグリスの定期交換は行いません。

**使用潤滑グリス ローラドライブ本体: ENEOS株式会社 パイロロックグリース ユニバーサル 2**

**高減速仕様 ギヤボックス部: ENEOS株式会社 パイロロックグリース ユニバーサル 0**

### ●オイル潤滑

高性能の潤滑油を使用しています。科学的、熱的に安定した潤滑油ですが、より長期間の製品寿命を確保する為、稼動3,000時間毎を目安にオイル交換を行ってください。潤滑油の状態はオイルレベルから確認できます。本体は停止した状態で確認を行ってください。

オイルの量、色を確認し、減少や、変色などが認められる場合には、運転時間によらず新しいオイルに交換してください。尚、運転中オイルに細かい気泡が入る場合がありますが品質上問題はありません。

※オイル交換する際は、下記の潤滑油を使用してください。

これ以外の潤滑油を使用した場合、寿命の低下、部品の劣化などの可能性があります。

### ■指定油

型式	粘度	メーカー
Mobil SHC629	VG150	エクソンモービル

### ■相当油

型式	粘度	メーカー
Mobil SHC Gear150	VG150	エクソンモービル
ダフニー アルファオイル TE150	VG150	出光興産
ダフニー アルファギヤ 150	VG150	出光興産
ボンロック AX150	VG150	ENEOS
オマラ S4GX 150	VG150	シェル

## 設置場所

標準仕様のローラドライブは、点検、保守が容易な以下のような場所へ設置してください。

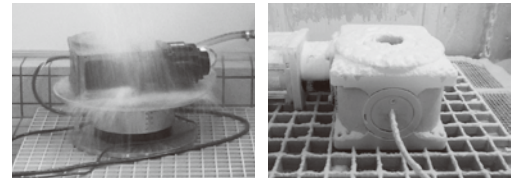
- ・周囲温度5℃～40℃  
運転時モータや製品内部の発熱により、製品表面温度が高くなる場合がありますので、60℃を超えないように送風等による冷却を行ってください。
- ・湿度85%以下(結露無き事)
- ・真空、高圧でないところ
- ・水、油、薬品、埃等の飛散の無い場所
- ・爆発性ガス、有害ガスおよび液体の無いところ
- ・直射日光が当たらないところ
- ・過度の衝撃や外力が加わらないところ
- ・電磁ノイズが少なく、電流から絶縁されているところ  
(特に溶接機等の近くは注意)
- ・放射性物質、強磁場の無いところ
- ・ドレン、レベルの確認、アクセスのしやすいところ

## 防水防塵対応品について

防水防塵対応はRUシリーズ本体を保護するオプションとなります。

IP66Mの試験条件(IEC60529)を参考にした試験実施後、テフ ラインランド ジャパン 株式会社 様にてRUシリーズ筐体への水及び塵の侵入が無いことが確認されています。

[試験にはRU80(減速比20)を使用。]



IPとは(International Protection)の略で、電気・機械製品の筐体がどの程度異物(鋼球・銅線・塵埃・水など)の進入を防げるか、その保護の度合いを等級で表すものです。「IP6X」は粉塵に対する完全な保護を示し、「IPX6」はあらゆる角度から高圧で噴射する水(毎分100L)に対する保護があることを示しています。末尾の「M」は出力軸回転状態で防水試験を行ったことを示しています。

- 本製品の防水防塵対応は無故障及び寿命を保証するものではありません。
- すべての環境下における固形物、液体の侵入を保護できるわけではありません。
- 本製品に防錆処理は施しておりません。水等がかかる雰囲気の場合、塗装箇所以外の加工面(出力軸やハウジング取付面等)には錆が発生します。
- 防水防塵対応オプションを付けない場合、RUシリーズ本体の保護等級はIP54相当です。

## ⚠ 注意事項

### ⚠ サーボモータトルク制限について

取付可能サーボモータ一覧にて、「要」と判定されているモータを使用する場合は、トルク制限の対策をとってご使用ください。サーボモータの瞬時最大トルクがRU本体の静定格出力トルクを上回る場合、非常停止時等にローラドライブ損傷の恐れがあります。ローラドライブの損傷を防ぐ為に、「サーボモータのトルク制限機能」を用い、非常停止時等にモータトルクの制限値\*を超えないよう、減速停止後電源遮断等の対策をとってください。尚、非常停止時の動作に関しては貴社にてリスクアセスメントを実施の上、最適な停止カテゴリを選択してください。

- ⚠ 非常停止や停電時電源遮断、及びトルク制限が機能しなかった場合の故障については保証対象外となります。モータトルクの制限値\*は各仕様のアタッチメントコード選定図表に従ってください。(P.8,10,12,14,16参照)

### ⚠ 本製品適用用途の制限について

- 本製品の動作によって直接人命に関わったり、人体に危害を及ぼす用途への適用はできません。適用制限対象は以下の用途を含みます。
  - i. 医療機器      ii. 原子力関連機器      iii. 航空宇宙機器      iv. 爆発、腐食、毒性性物質取扱い機器 等
- 上記用途への適用を検討する場合は弊社へご相談下さい。
- 本製品が日本国外の最終使用地で、兵器ならびにその製造に使用される可能性がある場合は外国為替及び外国為替管理法による規制の対象になる場合があります。用途、使用地域に関してくれぐれもご注意ください、必要な場合、適切な申請、手続きを行ってください。
- 研磨機での使用は出力軸外周シール部が破損する可能性がありますので、保証対象外となります。

### ⚠ 記載事項に関して

- 本カタログに記載されている仕様、寸法、その他製品に関する内容は予告なく変更される場合があります。
- 本カタログの内容は2024年9月現在のものです。
- 本カタログに記載されている機構の一部、商標、画像、図面等の特許権、著作権は全て(株)三共製作所に属します。本カタログのいかなる内容も(株)三共製作所の許可無く複製、転用、配布する事を禁じます。



FAX送付先:  
 (株)三共製作所 営業部 行  
 最寄りの宛先へご送付ください

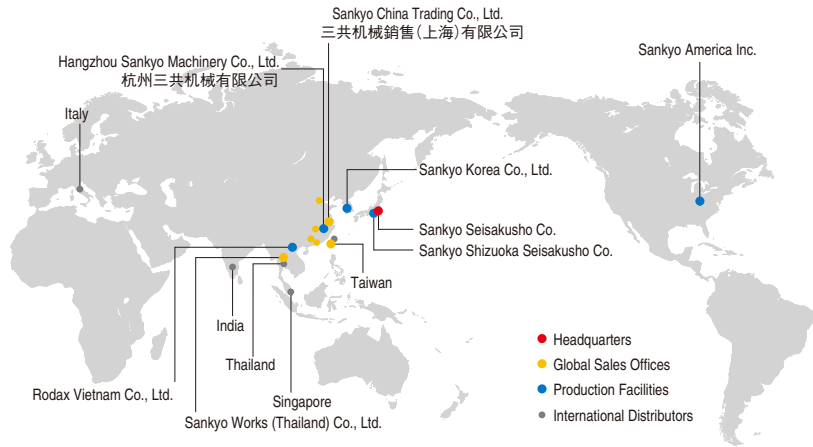
FAX宛先  
 東京 03-3893-7065 宮城 03-3893-7065  
 名古屋 052-883-5188 静岡 0537-36-2381  
 大阪 06-6618-7001

電子メールで送付する場合: sales@sankyo-seisakusho.co.jp  
 弊社HPの機種選定システムでも選定いただけます: <https://www.sankyo-seisakusho.co.jp/select/>

## RollerDrive® RU シリーズ 機種選定シート

貴社名、部署名		TEL
ご住所		FAX
お名前	メールアドレス	
A) 用途		
B) 概要図と負荷条件、使用環境など (RU出力軸に装着するテーブル、ワーク、治具、および回転中に作用する負荷を図示してください)		
		テーブル直径: $D_1$ [mm]
		テーブル質量: $W_1$ [kg]
		治具P.C.D: $D_2$ [mm]
		1つ当りの治具質量: $W_2$ [kg]
		治具数量: $n_2$ [個]
		ワークP.C.D: $D_3$ [mm]
出力軸に作用する荷重		1つ当りのワーク質量: $W_3$ [kg]
アキシャル/ラジアル荷重 [N]	モーメント荷重 [N·m]	ワーク数量: $n_3$ [個]
C) 動作パターン ※は記入必須です 出力軸回転速度 時間 [sec] 加速時間 等速時間 減速時間 停留時間 サイクルタイム 割出角度(1サイクルで送る回転角度) ※ [deg]		E) ご使用サーボモータ メーカー 型番 モータ容量(定格出力) [kW]
D) 潤滑方式と使用姿勢 各項目は、いずれか1つお選びください 潤滑方式: <input type="checkbox"/> グリス潤滑 <input type="checkbox"/> オイル潤滑 使用姿勢: <input type="checkbox"/> W面が下面 <input type="checkbox"/> V面が下面 <input type="checkbox"/> U面が下面 <input type="checkbox"/> T面が下面 <input type="checkbox"/> R面が下面 <input type="checkbox"/> S面が下面		F) サーボモータの装着方向 T 面側 (正面から見て右側) U 面側 (正面から見て左側) どちらかを○で囲んでお選びください
		G) アタッチメントコード

# グローバルネットワーク



## Group Companies

### Sankyo America Inc.

10655 State Route 47 Sidney, Ohio, 45365 U.S.A.  
Phone: +1-(0)937-498-4901 Fax: +1-(0)937-498-9403  
Email: sales@sankyoautomation.com

### Sankyo Korea Co., Ltd.

1449-48 Seobu-ro, Gwonseon-gu,  
Suwon-si, Gyeonggi-do, 16643 Korea  
Phone: +82-(0)31-895-5991 Fax: +82-(0)31-895-6607  
Email: kr-sales@rollerdrive.com

### Sankyo China Trading Co., Ltd.

[Shanghai Sales Office]  
Room 1103, Block B, No.391 Guiping Road, Shanghai 200233 China  
Phone: +86-(0)21-5445-2813 Fax: +86-(0)21-5445-2340  
Email: sales@sankyo-china-trading.com

### [Shenzhen Sales Office]

Unit 19J, Tower B, NEO Building, No.6009 Shennan Avenue,  
Futian District, Shenzhen China  
Phone: +86-(0)755-8230-0270 Fax: +86-(0)755-8236-4605

### [Tianjin Sales Office]

Room 1905, Pengzhanfeiwo Building A, Crossing Yale Road Yaolin Road,  
Xiqing District, Tianjin 300380 China  
Phone: +86-(0)22-2312-1005 Fax: +86-(0)22-2312-1007

### [Guangzhou Sales Office]

Room 913, Xing Pu building, No.12 Guan Hong Road,  
Guangzhou Economic Development Zone, Huang Pu,  
Guang Zhou 510670 China  
Phone: +86-(0)20-8985-1846 Fax: +86-(0)20-8225-7346

### [Wuhan Sales Office]

Room 2301, Taihe Square, No.134 Wusheng Road, Wuhan,  
Hubei Province China  
Phone: +86-(0)27-8568-5818 Fax: +86-(0)27-8568-2818

### Hangzhou Sankyo Machinery Co., Ltd.

No.2518 Jiang Dong 2 Road, Hangzhou Jiang Dong Industrial Park,  
Xiaoshan Zone, Hangzhou, Zhejiang, China  
Phone: +86-(0)571-8283-3311 Fax: +86-(0)571-8283-1133

### Rodax Vietnam Co., Ltd.

Plot No. M1, Thang Long Industrial Park II  
Di Su, My Hao, Hung Yen, Viet Nam  
Phone: +84-(0)221-3-589701 Fax: +84-(0)221-3-589708

### Sankyo Works (Thailand) Co., Ltd.

9/31 Moo 5, Phaholyotin Road, Klongnueng,  
Klong Luang, Patumthani 12120 Thailand  
Phone: +66-(0)2-516-5355 Fax: +66-(0)2-068-0931  
Email: sales@sankyo-works.co.th

## お問い合わせ相談窓口

月曜～金曜8:30～12:00, 13:00～17:30(祝祭日、当社休業日を除く) \*Fax、電子メールは24時間受け付けております。

■本社 東京都北区田端新町3-37-3 〒114-8538  
Phone: 03-3800-3330  
Fax: 03-3800-3380  
Email: sales@sankyo-seisakusho.co.jp  
URL: <https://www.sankyo-seisakusho.co.jp>

■Headquarters (International Sales Division)  
3-37-3 Tabatashinmachi, Kita-ku, Tokyo, Japan 114-8538  
Phone: +81-(0)3-3800-3330  
Fax: +81-(0)3-3800-3380  
Email: overseas@sankyo-seisakusho.co.jp  
URL: <https://www.sankyo-seisakusho.co.jp>

■東京営業所 東京都北区田端新町3-37-3 〒114-8538  
Phone: 03-3800-3330  
Fax: 03-3893-7065  
Email: tky-sales@sankyo-seisakusho.co.jp  
■名古屋営業所 愛知県名古屋市昭和区福江1-3-3 〒466-0059  
Phone: 052-857-0577  
Fax: 052-883-5188  
Email: ngy-sales@sankyo-seisakusho.co.jp  
■大阪営業所 大阪府東大阪市長田東1-1-10 〒577-0012  
Phone: 06-6618-7000  
Fax: 06-6618-7001  
Email: osk-sales@sankyo-seisakusho.co.jp

■宮城出張所 宮城県栗原市志波姫南郷蓬田西2-1 〒989-5611  
Phone: 03-3800-3330  
Fax: 03-3893-7065  
Email: tky-sales@sankyo-seisakusho.co.jp  
■静岡出張所 静岡県菊川市本所2290 〒439-0018  
Phone: 0537-36-5715  
Fax: 0537-36-2381  
Email: szk-sales@sankyo-seisakusho.co.jp  
■台湾支店 日商三共股份有限公司 台湾分公司  
臺灣42876臺中市大雅區三和里建興路152巷21號  
Phone: +886-(0)4-2359-4048  
Fax: +886-(0)4-2359-4720  
Email: tw-sales@rollerdrive.com



<https://www.sankyo-seisakusho.co.jp>

※ 本製品の仕様は予告なく変更する場合がありますので、ご注文の際は弊社HPにてご確認ください。  
本カタログに記載されている機構の一部、商標、画像、図面等の特許権、著作権は全て  
(株)三共製作所に属します。RollerDriveは日本国内における(株)三共製作所の登録商標です。

販売店