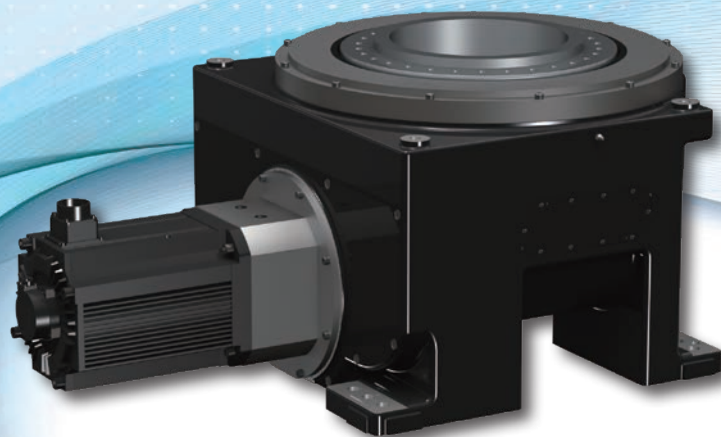


溶接ポジションに積載質量 9,000kg 水平置き仕様を追加!

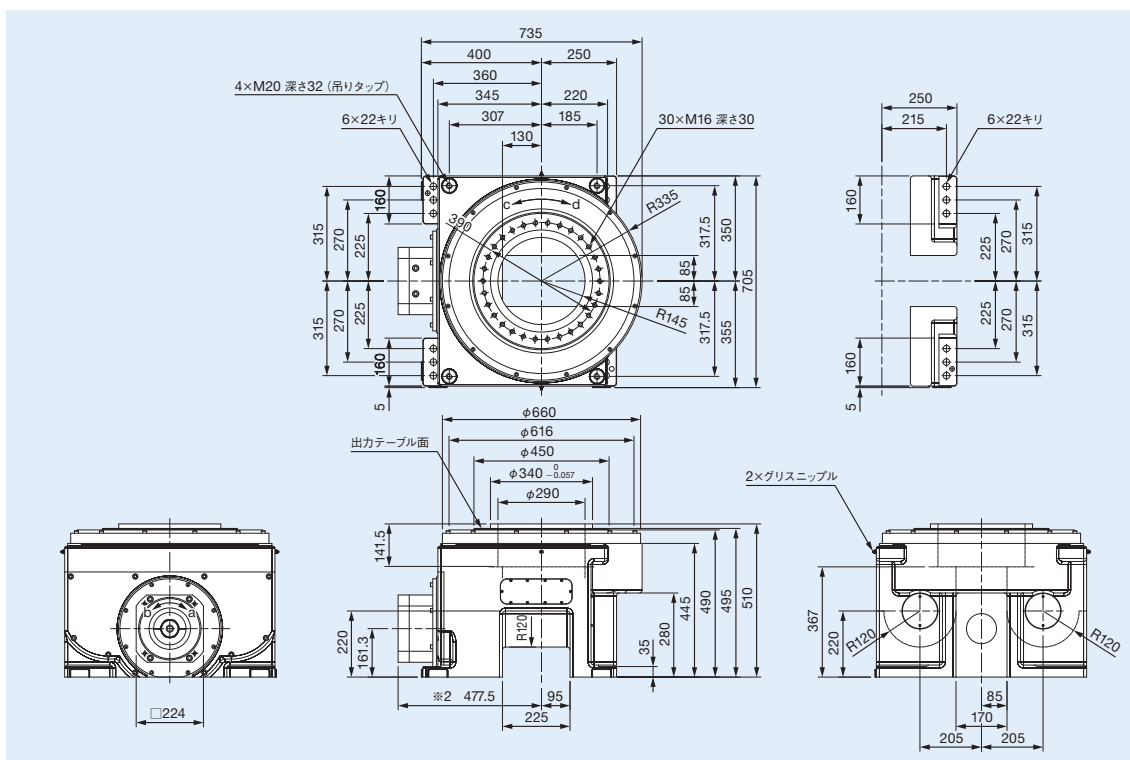
HorizonDrive SH900



特長

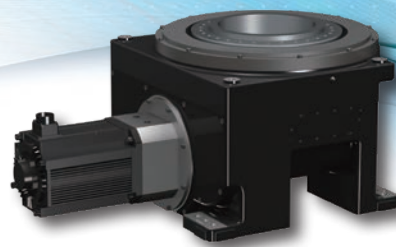
- ▶ 大口径中空軸と逃げ溝により配管・配線が容易
- ▶ 当社独自の転がり減速機構による高効率ドライブ
- ▶ モータ交換時に治具の取り外しが不要な直交軸仕様
- ▶ 各社サーボモータ装着可能
- ▶ 重量物のスポット溶接に最適

寸法図



※ 1 入出力軸回転方向の関係は a-d、b-c となります。 ※ 2 アタッチメントコードが AA の場合は 440.5 となります。

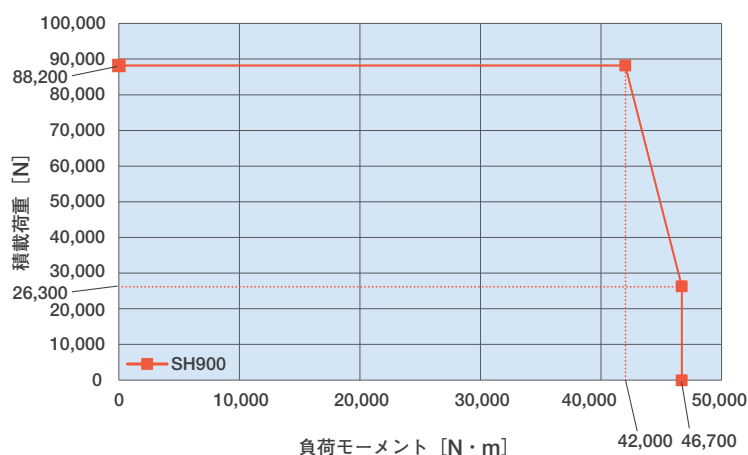
HorizonDrive SH900



製品仕様

機種		SH900
出力テーブル径	mm	Φ 450
出力中空径	mm	Φ 170
許容積載質量 [許容スラスト力]	kg [N]	9,000 [88,200]
許容モーメント荷重	N・m	46,700
減速比		135
最高回転速度 [許容出力回転数]	min ⁻¹	15 (90° /sec)
定格出力回転数	min ⁻¹	10
繰返し精度	mm	± 0.15 (R = 500mm)
定格トルク	N・m	10,990
瞬時最大許容トルク	N・m	36,260
起動停止許容トルク	N・m	16,650
入力軸換算内部慣性モーメント	kg・m ²	1.84 × 10 ⁻²
推奨モータ容量	kW	11
塗装色		N1.5 (黒)
製品質量	kg	950
定格寿命	h	6,000

許容モーメント線図



株式会社
三共製作所

■本 社 〒114-8538 東京都北区田端新町3-37-3 PHONE. 03-3800-3330
 ■東京営業所 PHONE. 03-3800-3330 ■宮城出張所 PHONE. 0228-23-5122
 ■名古屋営業所 PHONE. 052-265-0577 ■静岡出張所 PHONE. 0537-36-5715
 ■大阪営業所 PHONE. 06-6618-7000 ■京都出張所 PHONE. 075-925-0500

■ Global Office (International department)
 3-37-3 Tabatashinmachi, Kita-ku,
 Tokyo, Japan 114-8538
 PHONE.+81-(0)3-3800-3330 FAX.+81-(0)3-3800-3380

<http://www.sankyo-seisakusho.co.jp>