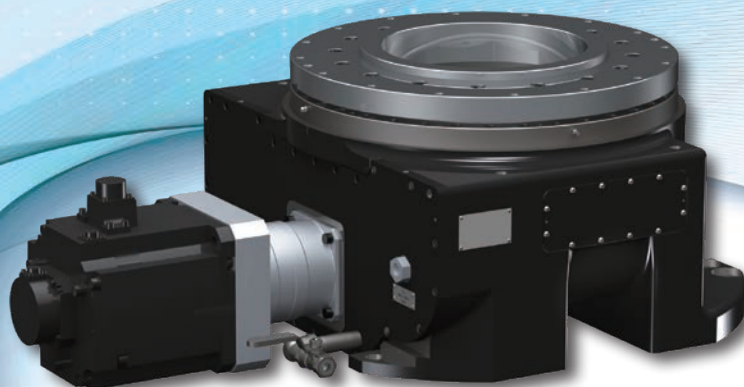


溶接ポジションに積載質量 5,000kg 水平置き仕様を追加!

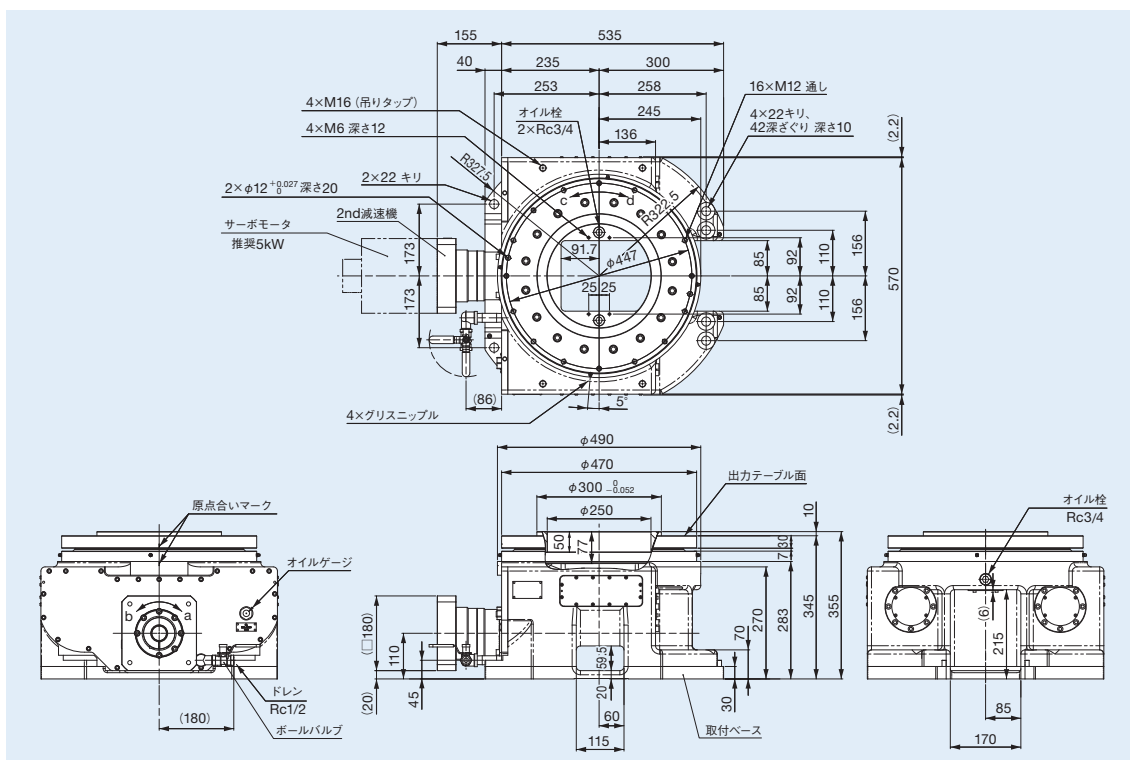
HorizonDrive SH500A



特長

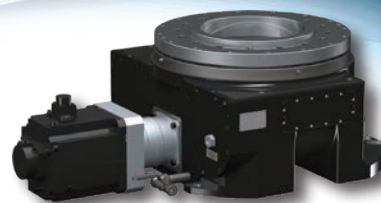
- ▶ 出力中空穴&固定面を標準装備
- ▶ 配管、配線経路を最大確保
- ▶ 当社独自の転がり減速機構による高効率ドライブ
- ▶ メンテナンス性を重視した構造体

寸法図



※ 1 入出力回転軸方向の関係は a-d、b-c となります。

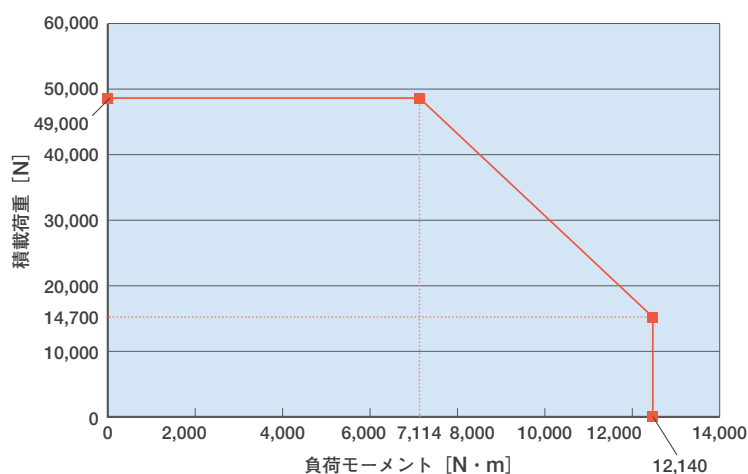
HorizonDrive SH500A



製品仕様

機種		SH500A
出力テーブル径	mm	Φ 470
出力中空径	mm	Φ 170
許容積載質量 [許容スラスト力]	kg [N]	5,000 [49,000]
許容モーメント荷重	N · m	12,140
減速比		168.75
最高回転数 [許容出力回転数]	min ⁻¹	20 (120° /sec)
定格出力回転数	min ⁻¹	15
繰り返し精度	mm	± 0.075 (R = 500mm)
定格トルク	N · m	4,820
瞬時最大許容トルク	N · m	15,810
起動停止許容トルク	N · m	7,900
推奨モータ容量	kW	5kW
塗装色		N1.5 (黒)
製品質量	kg	380
定格寿命	h	6,000

許容モーメント線図



株式会社
三共製作所

■本 社 〒114-8538 東京都北区田端新町3-37-3 PHONE. 03-3800-3330
 ■東京営業所 PHONE. 03-3800-3330 ■宮城出張所 PHONE. 0228-23-5122
 ■名古屋営業所 PHONE. 052-265-0577 ■静岡出張所 PHONE. 0537-36-5715
 ■大阪営業所 PHONE. 06-6618-7000 ■京都出張所 PHONE. 075-925-0500
<http://www.sankyo-seisakusho.co.jp>

■ Global Office (International department)
 3-37-3 Tabatashinmachi, Kita-ku,
 Tokyo, Japan 114-8538
 PHONE.+81-(0)3-3800-3330 FAX.+81-(0)3-3800-3380