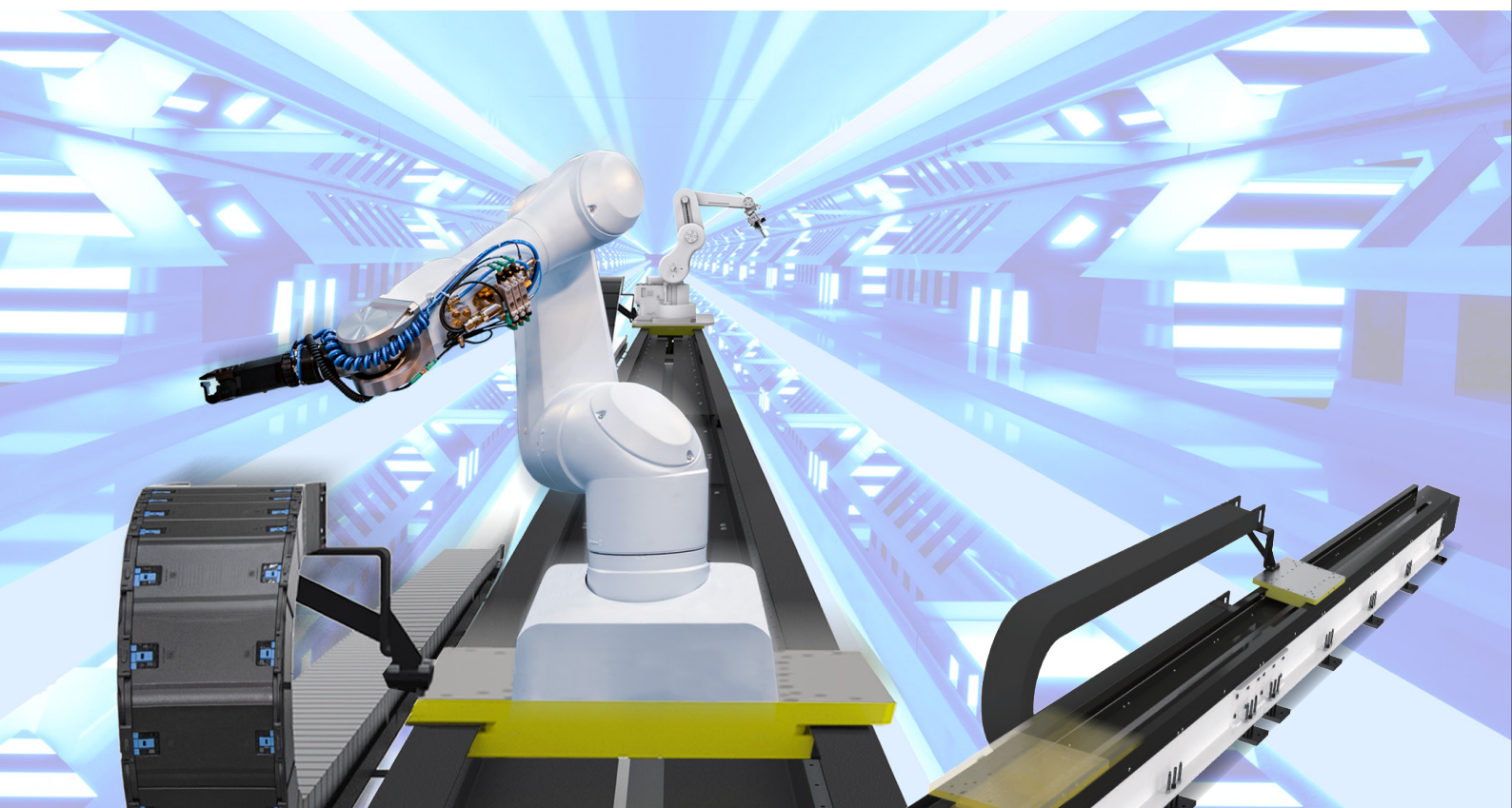


重量ワーク搬送パッケージ  
**LinerDrive**  
**LRS350, LRS1000**



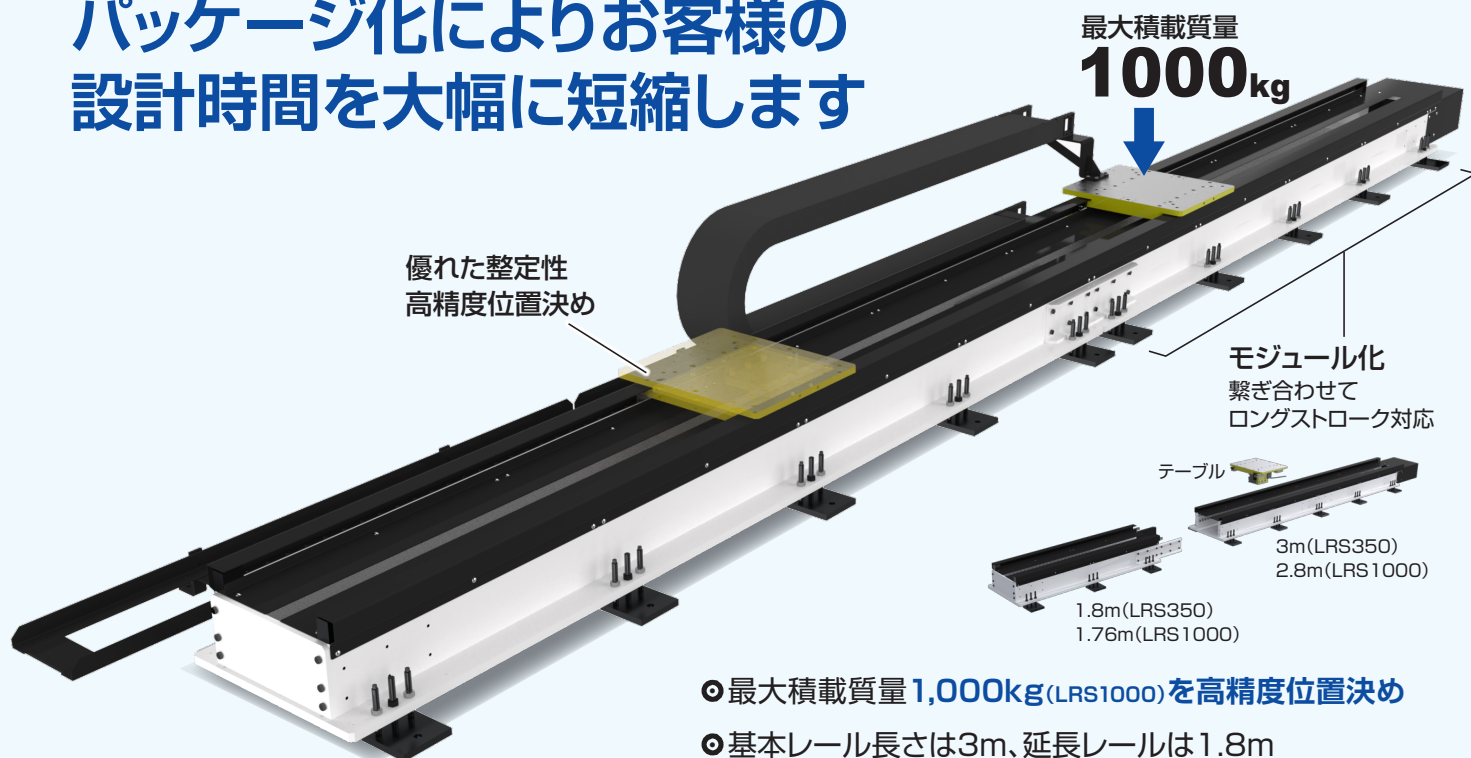
最大積載質量 **1,000kg**  
高精度位置決め  
ライナードライブLRSシリーズ

重量ワーク搬送パッケージ

# LinerDrive

三共のカムテクノロジーを応用した独自の直進駆動機構ライナーユニットとガイド、サーボモーター、コントローラをパッケージ化。350kg(LRS350)、1,000kg(LRS1000)の重量物の搬送・位置決めを今までにない高次元のレベルで提案します。パッケージ化によりお客様の設計時間を大幅に短縮すると共に多関節ロボットの作業領域を拡大、搬送物の加速減速はカム曲線で最適化を実現します。

## パッケージ化によりお客様の設計時間を大幅に短縮します



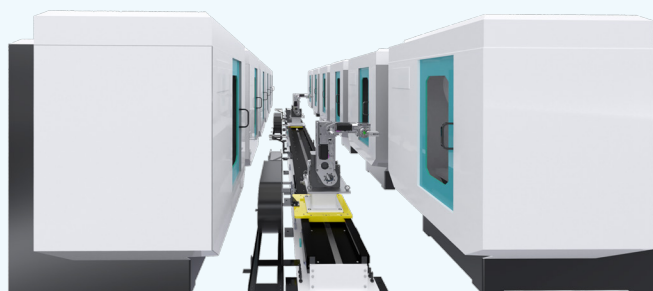
- ◎ 最大積載質量 **1,000kg(LRS1000)** を高精度位置決め
- ◎ 基本レール長さは3m、延長レールは1.8m  
(LRS1000は基本レール長さ2.8m、延長レール1.76m)
- ◎ 優れた整定性による **タクトタイム短縮**
- ◎ 基本モジュールに延長モジュールを連結して **ロングストロークに対応**
- ◎ コントローラを含めたパッケージ販売により、**設計から導入までの時間を大幅に短縮**
- ◎ 専用コントローラによる **簡単設定と簡単操作**

型式		LRS350	LRS1000	
最大積載質量	kg	350	1000	
最高速度	m/s	1	1	
最大加速度	m/s <sup>2</sup>	1.25	1	
繰り返し停止精度	mm	±0.05		
スライドベース寸法	mm	500×550	640×650	
ストローク(ST)量	m	3m,4.8m,6.6m,8.4m… (3m+1.8m毎組合せ)	2.8m,4.56m,6.32m… (2.8m+1.76m毎組合せ)	
延長モジュールST量	m	+1.8m毎	+1.76m毎	
製品質量	基本モジュール	kg	1,300/ST3m	1,700/ST2.8m
	延長モジュール	kg	550/ST+1.8m	750/ST+1.76m
モータ容量(目安)	kW	2	3.5	
オプション	—	追加ベース/リミットスイッチ 自動給油システム		

※仕様・外観等は予告なしに変更する場合がございますので、予めご了承ください。

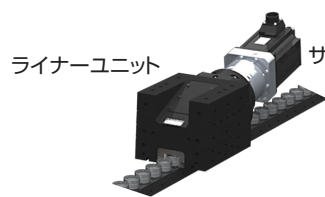
### 用途例

- ロボット走行軸  
溶接&塗装ロボット、ハンドリングロボット
- FAワーク搬送
- 重量ワーク搬送



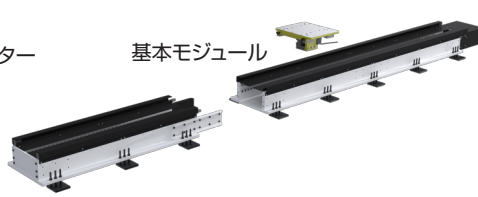
## パッケージ

ライナーユニット、サーボモーター、ガイド、コントローラをパッケージ化  
基本レール長さは3m、延長レール1.8m（LRS1000は基本レール長さ2.8m、延長レール1.76m）



ライナーユニット

サーボモーター



基本モジュール

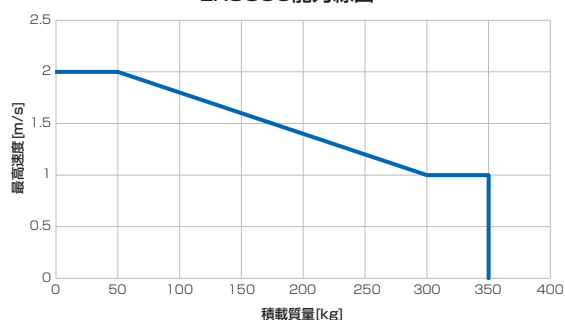


専用コントローラ

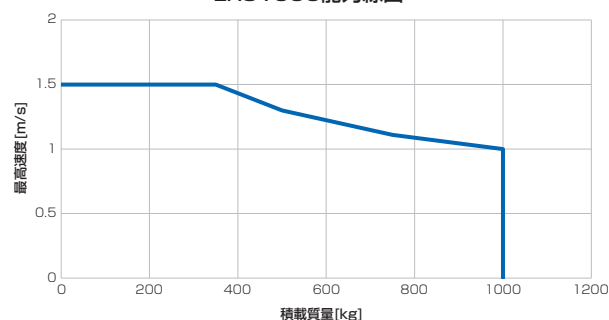
短時間立ち上げと  
簡単操作で設計時間を支援  
※仕様によりコントローラの  
外觀は異なります。

## 能力線図

LRS350能力線図

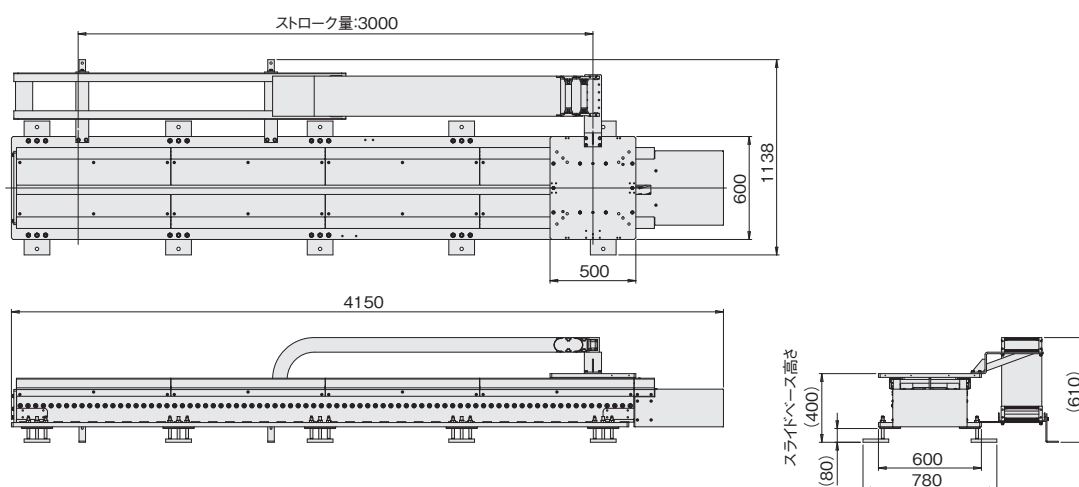


LRS1000能力線図

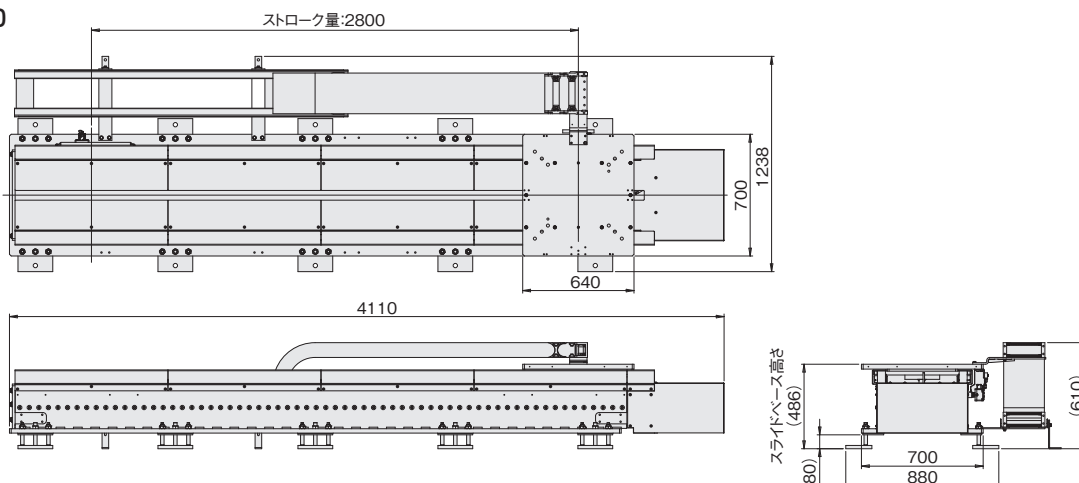


## 外形図

LRS350

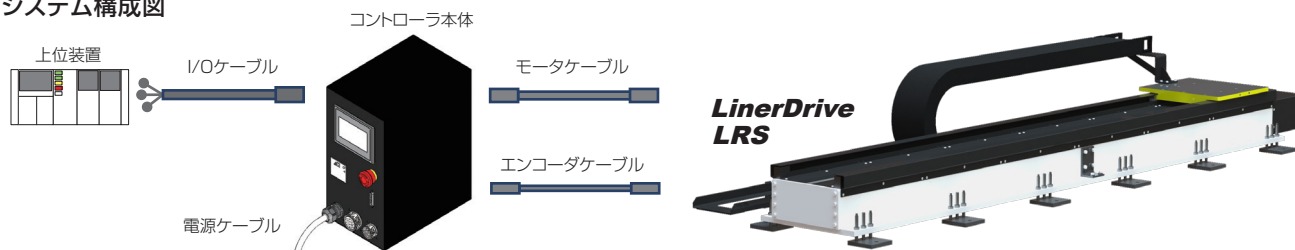


LRS1000



## 専用コントローラ仕様

### システム構成図



### コントローラ基本仕様

制 御 軸 数：1軸

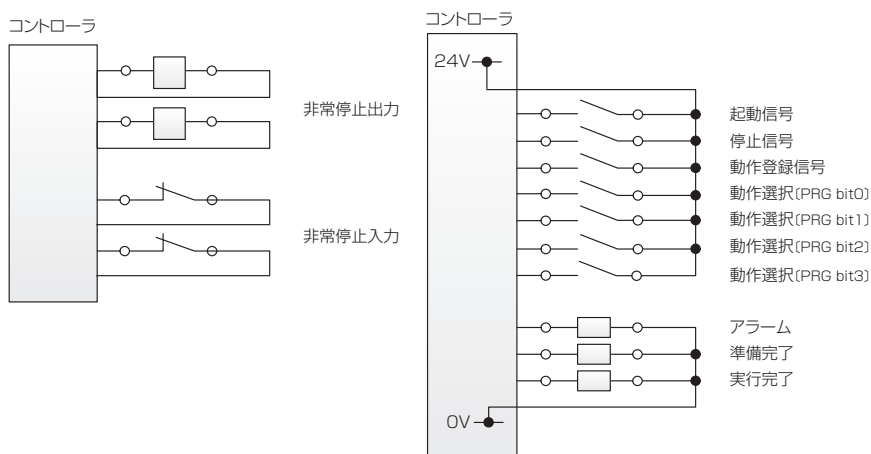
サーボモータ仕様：最大3kWクラス(弊社指定のモーターメカ)

入 力 電 源：三相AC200V

サ イ ズ：H375×W200×D300mm

※コントローラの機能やラインナップは弊社営業までお問合せください。

## I/O信号仕様(入出力信号仕様)



### 専用操作画面

使いやすい操作画面を準備しました。操作画面では、手動操作やパラメータ変更などが行えます。

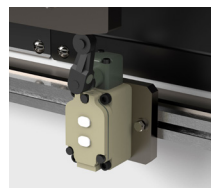
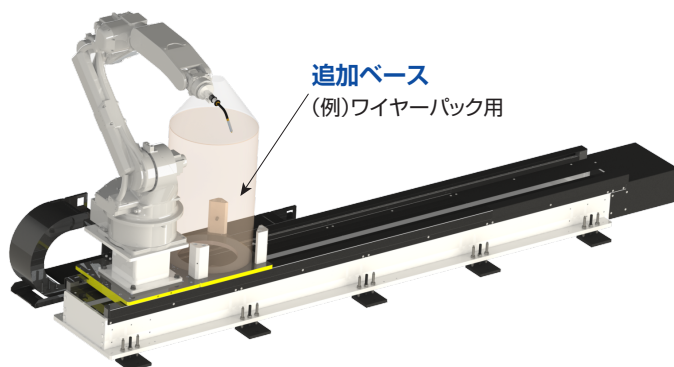
### 動作条件の登録 / 選択

タッチパネルから、簡単に動作条件の登録が可能です。また、シンプルなI/O操作で上位装置からの制御が可能です。

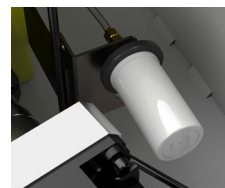
### 機械仕様に応じた初期設定

機械固有の初期パラメータが事前に設定されています。短時間での立上げが可能です。

## オプション



リミットスイッチ  
取り付けブラケット込み



自動給油システム  
メンテナンスが低頻度に!



株式会社  
**三共製作所**

<https://www.sankyo-seisakusho.co.jp>

■本 社 〒114-8538 東京都北区田端新町3-37-3 PHONE.03-3800-3305

■東京営業所 PHONE.03-3800-3330 ■名古屋営業所 PHONE.052-857-0577

■大阪営業所 PHONE.06-6618-7000 ■静岡出張所 PHONE.0537-36-5715

■Global Office 3-37-3 Tabatashinmachi, Kita-ku, Tokyo, Japan 114-8538  
PHONE.+81-(0)3-3800-3305 FAX.+81-(0)3-3800-3378

ホームページ



お問い合わせ  
フォーム

